

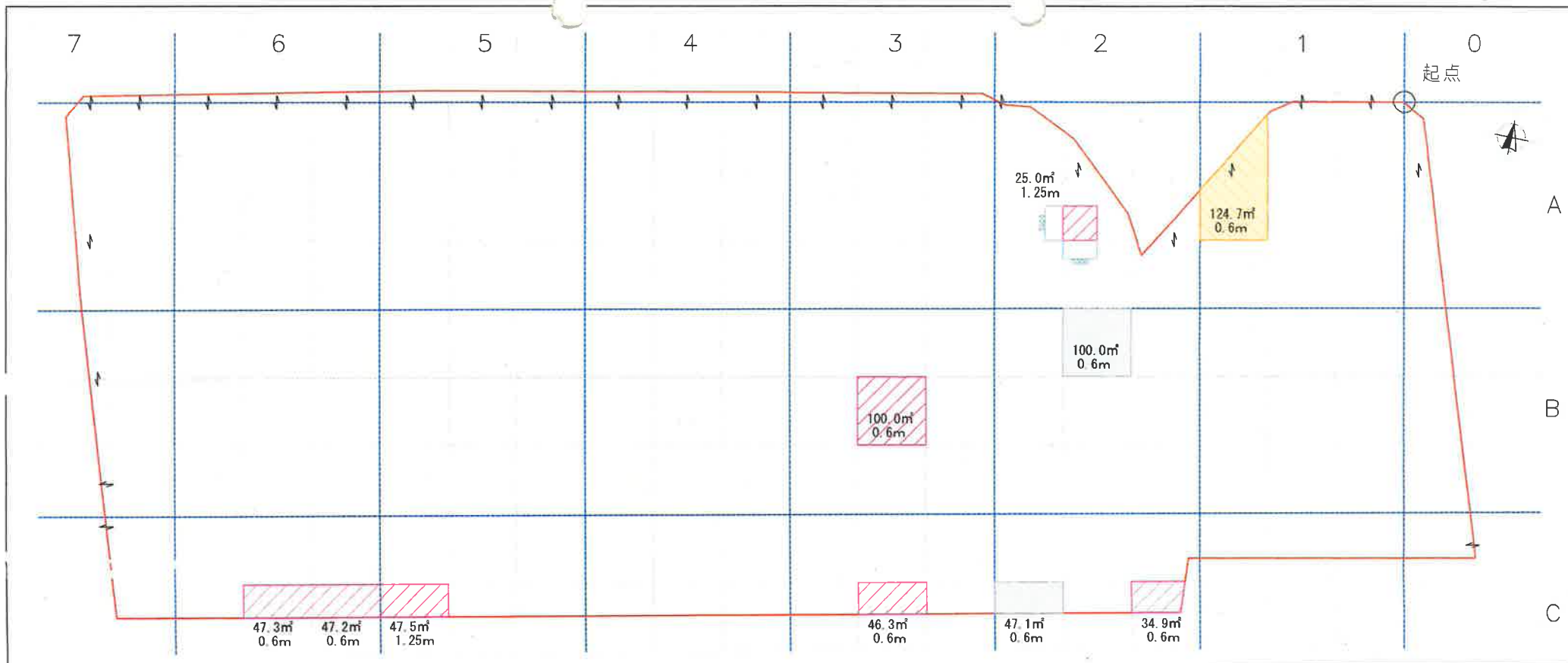
要措置区域台帳

町田市

整理番号	整-26-3	指定年月日・指定番号	2014年7月18日・要-4	所在地	町田市小川字十号1564番2の一部及び 小川字十一号1620番1の一部	
調製・訂正年月日	2014年7月18日、2015年2月2日					
要措置区域の概況	事業場敷地、道路			面積	370.6㎡	
地下水汚染の有無(土壌溶出量基準不適合の場合)	有・ 無					
法第14条第3項の規定に基づき指定された要措置区域にあつては、その旨	法第14条第3項の規定に基づき指定された要措置区域である。					
試料採取等を省略した土壌汚染状況調査の結果により指定された要措置区域にあつては、その旨及び当該省略の理由						
要措置区域内の 土壌の汚染状態	報告受理年月日	指定に係る特定有害物質の種類		適合しない基準項目		指定調査機関の名称
	2014年6月17日	六価クロム化合物		含有量基準・ 溶出量基準 ・第二溶出量基準		ユーロフィン日本環境 株式会社 株式会社東京カンテイ
	2014年6月17日	鉛及びその化合物		含有量基準 ・溶出量基準・第二溶出量基準		
				含有量基準・溶出量基準・第二溶出量基準		
				含有量基準・溶出量基準・第二溶出量基準		
				含有量基準・溶出量基準・第二溶出量基準		
土地の形質の変 更の実施状況	届出(着手)時期	完了時期	土地の形質の変更の種類	実施者	土壌搬出	汚染土壌の処理方法
	2014年9月8日	2014年9月22日	汚染土壌の掘削除去 (指示措置等として行われる土地の形質の変更)	名鉄不動産株式会社、 大栄不動産株式会社、 株式会社長谷工コーポ レーション	有 ・無	浄化等処理施設、分別等処 理施設にて処理
					有・無	
					有・無	
					有・無	

備考1 この用紙の大きさは、日本工業規格A4とすること。

2 「要措置区域内の土壌の汚染状態」については、土壌その他の試料の採取を行った日、当該試料の測定の結果等を記載した書類を添付すること。



a	b	c
d	e	f
g	h	i

- 鉛含有基準超過工事範囲
- 六価クロム溶出・鉛含有基準超過工事範囲
- 六価クロム溶出・鉛含有基準超過（高湿度）工事範囲

平面図

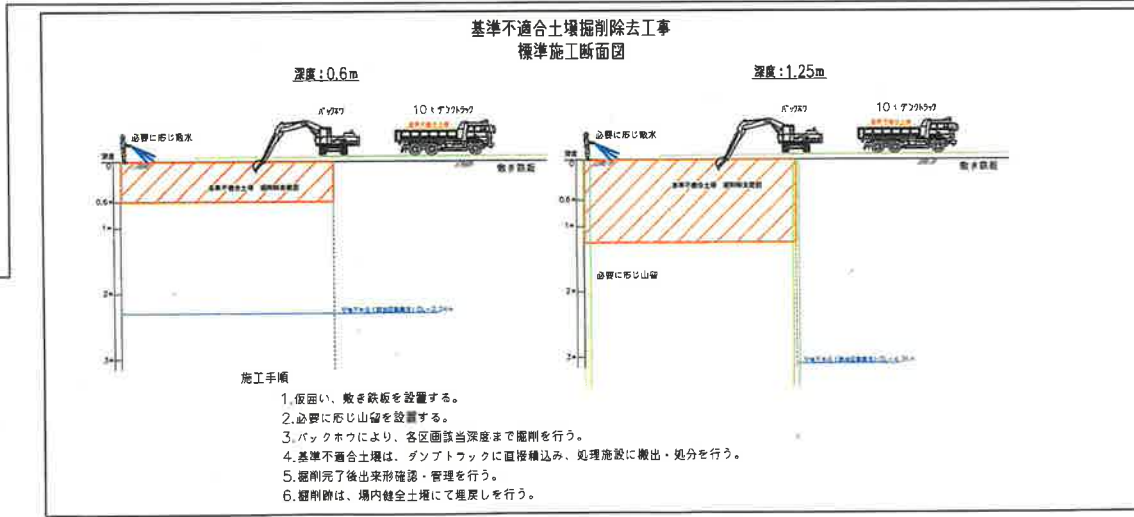


図5-2 施工方法平面・断面図