

図名	調査位置図		
件名	(仮称)南成瀬中学校新設に伴う 地質調査委託		
場所	東京都町田市南成瀬7丁目8番		
縮尺	1:500	作成	昭和54年 12月

No. 7

土質柱状図

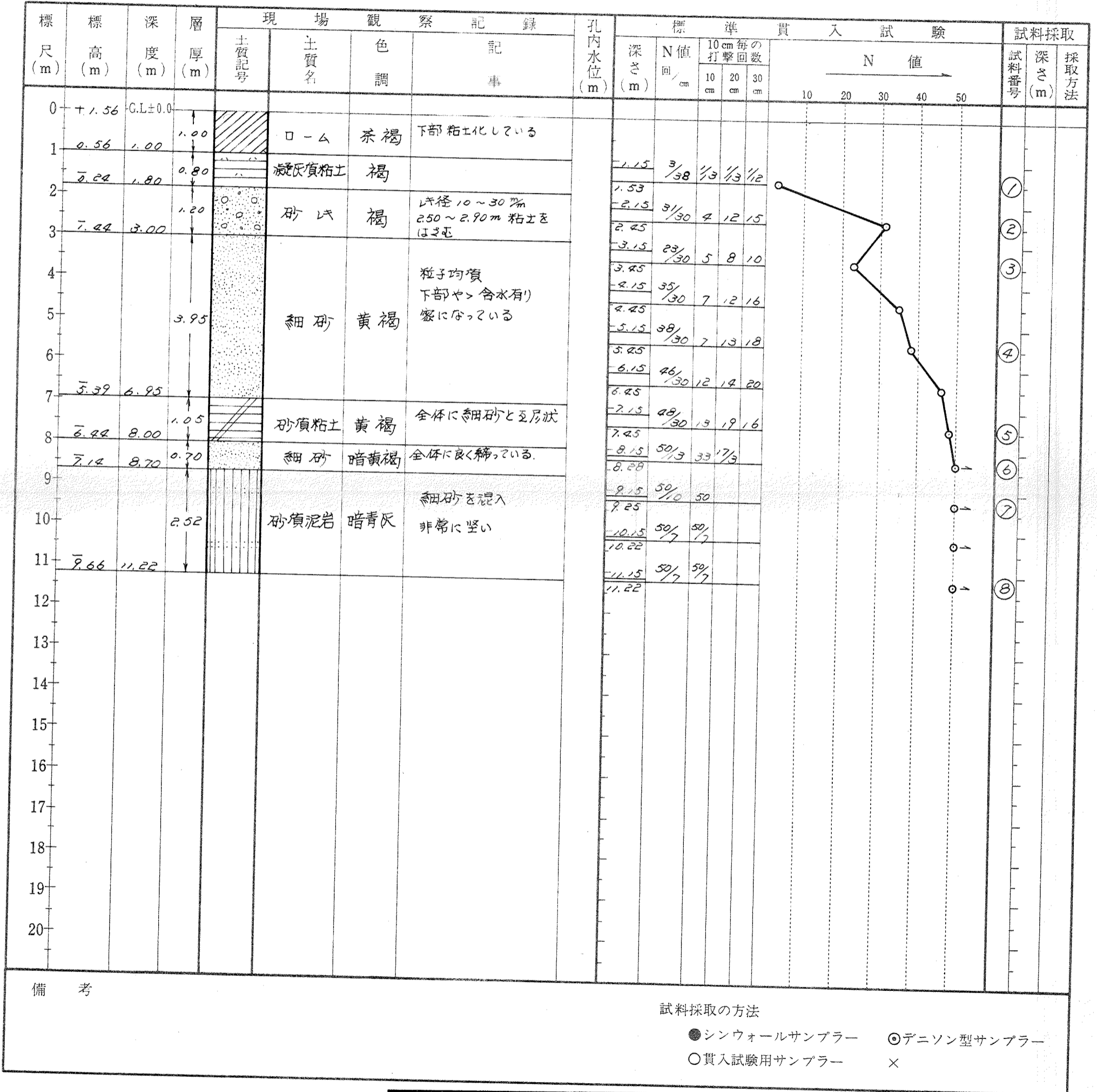
標高: +1.56 m

調査件名: (仮称) 南成瀬中学校新設に伴う地質調査委託

孔内水位:

調査場所: 東京都町田市南成瀬7丁目8番

調査年月日: S.54.11.1 ~ 11.2



No. 2

土質柱状図

標高: +1.57 m

調査件名: (仮称)南成瀬中学校新設に伴う地質調査委託

孔内水位:

調査場所: 東京都町田市南成瀬 7丁目8番

調査年月日: S. 54. 11. 15 ~ 11. 16

標尺 (m)	標高 (m)	深度 (m)	層厚 (m)	現場観察記録			孔内水位 (m)	標準貫入試験				試料採取					
				土質記号	土質名	色調		記事	深さ (m)	N値 (回/cm)	10cm 打撃回数	10cm 20cm 30cm	N値	試料番号	深さ (m)	採取方法	
0	+1.57	GL±0.0															
1	0.02	1.55	1.55	X	盛土	暗褐	捨て石. ロームよりなっている。	-1.15	10/30	3	3	4					
2			1.70	Y	有キ質粘土	暗茶褐	黒ボク肌なり粘土分多い 含水量多い	-1.45									①
3	2.68	3.25	0.70	Y	凝灰質粘土	茶褐	粘土分多い。 含水>多い。	-2.15	4/30	11	2/12	1/6					②
4	2.38	3.95	0.70	Y	凝灰質粘土	茶褐	粘土分多い。 含水>多い。	-2.45									③
5	2.68	4.25	0.30	Y	凝灰質粘土	茶褐	φ3~5 cm 含水中位	-3.15	2/33	1/21	1/12						④
6			2.30	●	細砂	黄褐	粒子不均一で非常に細かい	-4.15	12/30	3	4	5					⑤
7	2.98	6.55						-4.45									
8			3.75	○	砂質泥岩	青灰	全体に含水量少なく非常に堅い 細砂うすくはさむ	-5.15	22/30	6	7	9					
9								-5.45	20/30	5	6	9					
10	2.73	10.30						-6.15									
11								-6.45									
12								-7.15	50/16	23	27/6						
13								-7.31									
14								-8.15	50/13	33	17/3						⑥
15								-8.28									
16								-9.15	50/8	19	3/8						
17								-9.33									
18								-10.15	50/15	29	2/5						
19								-10.30									
20																	

備考

試料採取の方法

- シンウォールサンプラー
- 貫入試験用サンプラー
- ⊙ デニソン型サンプラー
- ×

No. 3

土質柱状図

標高: +1.32 m

調査件名: (仮称)南成瀬中学校新設に伴う地質調査委託

孔内水位:

調査場所: 東京都町田市南成瀬7丁目8番

調査年月日: S.54.11.5 ~ 11.9

標尺 (m)	標高 (m)	深度 (m)	層厚 (m)	現場観察記録			孔内水位 (m)	標準貫入試験				試料採取				
				土質記号	土質名	色調		記事	深さ (m)	N値 回/cm	10cm 打撃回数	20cm	30cm	N値	試料番号	深さ (m)
0	+1.32	GL±0.0														
1			2.40		盛土	暗褐		1.15	11/30	4	3	4				
2	-2.08	2.40						1.45								
3			1.75		有機質粘土	暗黒褐		2.25	9/30	11/5	11/5					
4	-2.83	2.15						3.15	11/31			11/31				
5	-3.68	500	0.85		砂質粘土	褐		3.20	9/33	11/3	11/10	11/10				
6								4.15								
7	-6.28	7.60	2.60		砂	暗褐		4.28	17/30	4	5	8				
8								5.15	24/30	7	8	9				
9	-7.18	8.50	0.90		細砂	暗褐 暗青灰		6.15	38/30	11	12	15				
10								7.15								
11	-8.93	11.25	2.75		砂質泥岩	青灰		7.45	50/21	14	29	71				
12								8.15								
13								8.36	50/11	43	71					
14								9.15								
15								9.26	50/7	50/7						
16								10.15								
17								10.22								
18								11.15	50/10	50						
19								11.25								
20																

備考

試料採取の方法

- シンウォールサンプラー
- ◎ デニソン型サンプラー
- 貫入試験用サンプラー
- ×

No. 4

土質柱状図

標高: +1.28 m

調査件名: (仮称) 南成瀬中学校新設に伴う地質調査委託

孔内水位:

調査場所: 東京都町田市南成瀬 7丁目8番

調査年月日: S.54.11.14 ~ 11.15

標尺 (m)	標高 (m)	深度 (m)	層厚 (m)	現場観察記録			孔内水位 (m)	標準貫入試験				試料採取						
				土質記号	土質名	色調		記事	深さ (m)	N値 回/cm	10 cm 毎の打撃回数			N値	試料番号	深さ (m)	採取方法	
											10	20	30	40	50			
0	+1.28	G.L.±0.0																
1			2.75		盛土	暗褐	粘性土よりなり、ロームが主体捨石混入	-1.15	2/34	1/17	1/17							①
2								1.29										
3	2.27	2.75						-2.15	1/33		1/33							
4			1.60		粘土質シルト	暗灰 黒褐	粘土分多く含有し、軟かい 含水量中位 フ植物混入する	2.28										
5								-3.15	2/33	1/21	1/12							②
6	3.07	4.35						3.28										
7			1.25		砂土	暗褐	φ3~8cm位の丸石混入	-4.15	5/30	1/11	1/9	3/10						
8								4.25										
9			0.65		粘土質細砂	黄褐	雲母混入	-5.15	32/30	6	11	15						③
10			0.75		細砂	青灰	粒子不均一	5.25										
11								-6.15	16/30	5	5	6						④
12	5.72	7.00						6.25										
13								-7.15	46/30	10	14	22						⑤
14								7.25										
15								-8.15	50/12	38	12/2							
16								8.27										
17								-9.15	50/14	32	18/4							⑥
18								9.29										
19								-10.15	50/16	21	29/6							
20								10.31										
								-11.15	50/17	19	31/7							
								11.32										

備考

試料採取の方法

- シンウォールサンプラー
- デニソン型サンプラー
- 貫入試験用サンプラー
- ×

No. 5

土質柱状図

(仮称)

調査件名: 南成瀬中学校新設に伴う地質調査委託

調査場所: 東京都町田市南成瀬7丁目8番

調査年月日: S. 54. 11. 16 ~ 11. 17

標高: + 1.06 m

孔内水位:

標尺 (m)	標高 (m)	深度 (m)	層厚 (m)	現場観察記録			孔内水位 (m)	標準貫入試験				試料採取						
				土質記号	土質名	色調		記事	深さ (m)	N値 回/cm	10 cm 毎の打撃回数			N値	試料番号	深さ (m)	採取方法	
								10	20	30	40	50						
0	+1.06	G.L.±0.0																
1			2.80		盛土	暗褐	ロームとなり、礫多く混入	-1.15	3/30	1/12	1/8						①	
2						茶褐	1.6m付近から粘土分多くなり軟かい、含水量少ない。	-1.45										②
3	-1.74	2.80					粘土分多く含有している	-2.15	2/31	1/18	1/13							③
4			1.65		粘土質シルト	暗灰	含水量少ない。	-2.46										
5	-3.39	4.45					粘土分若干含有する。	-3.15	2/30	1/19	1/11							
6	-3.74	4.80	0.35		砂レキ			-3.45										
7			0.95		細砂	緑青灰	粘土分若干含有する。	-4.15	3/30	1/15	1/5							
8	-4.69	5.75				黄褐	粒子不均一で、やや密となっている。	-4.45										
9			1.95				全体に含水量少なく非常にかたい	-5.15	12/30	3	4	5						
10	-6.64	7.70				青灰	8m付近砂分多しはさむ。	-6.15	17/30	5	6	6						
11			3.59					-6.45										
12	-7.64	7.70						-7.15	27/30	7	9	11						
13								-7.45										
14								-8.15	50/12	39	1/2							
15								-8.27										
16								-9.15	50/9									
17								-9.24										
18								-10.15	50/18	20	30/8							
19								-10.33										
20	-10.23	11.29						-11.15	50/14	29	2/4							
21								-11.29										

備考

試料採取の方法

- シンウォールサンプラー
- ◎ デニソン型サンプラー
- 貫入試験用サンプラー
- ×

No. 6

土質柱状図

標高: +1.01 m

調査件名: (仮称) 南成瀬中学校新設に伴う地質調査委託

孔内水位:

調査場所: 東京都町田市南成瀬7丁目8番

調査年月日: 2014.11.13 ~ 11.14

標尺 (m)	標高 (m)	深度 (m)	層厚 (m)	現場観察記録			孔内水位 (m)	標準貫入試験				試料採取				
				土質記号	土質名	色調		記事	深さ (m)	N値 (回/cm)	10cm 打撃回数	N値	試料番号	深さ (m)	採取方法	
0	+1.01	GL±0.0														
1			3.10		盛土	暗褐色	粘性土よりなり、ローム多量混入 コンクリート等混入する 含水量中位	-1.15	2/31	1/7	1/4					
2								-1.46								
3	2.09	3.10						-2.15	3/31	1/5	1/0	1/6				①
4			1.85		粘土質シルト	暗灰色	粘土分多く軟かい 含水量や多い	-2.26								
5	3.94	4.95						-3.15	2/32	1/24	1/8					②
6			1.15		砂質土	青灰色	φ3~10cm位の孔許多量	-4.29								
7	5.09	6.10						-5.15	34/30	8	13	13				③
8			0.50		砂質粘土	青灰色	砂分多い、含水量多い	-5.25								
9	5.59	6.60						-6.15	15/30	3	5	7				④
10			4.69					-6.25								
11	10.28	11.29						-7.15	46/30	10	15	21				⑤
12								-7.25								
13								-8.15	50/20	19	31					
14								-8.35								
15								-9.15	50/16	29	21/6					
16								-9.31								
17								-10.15	50/17	22	28/7					⑥
18								-10.32								
19								-11.15	50/14	31	19/4					
20								-11.29								

備考

試料採取の方法

- シンウォールサンプラー
- 貫入試験用サンプラー
- ◎ デニソン型サンプラー
- ×

No. 7

土質柱状図

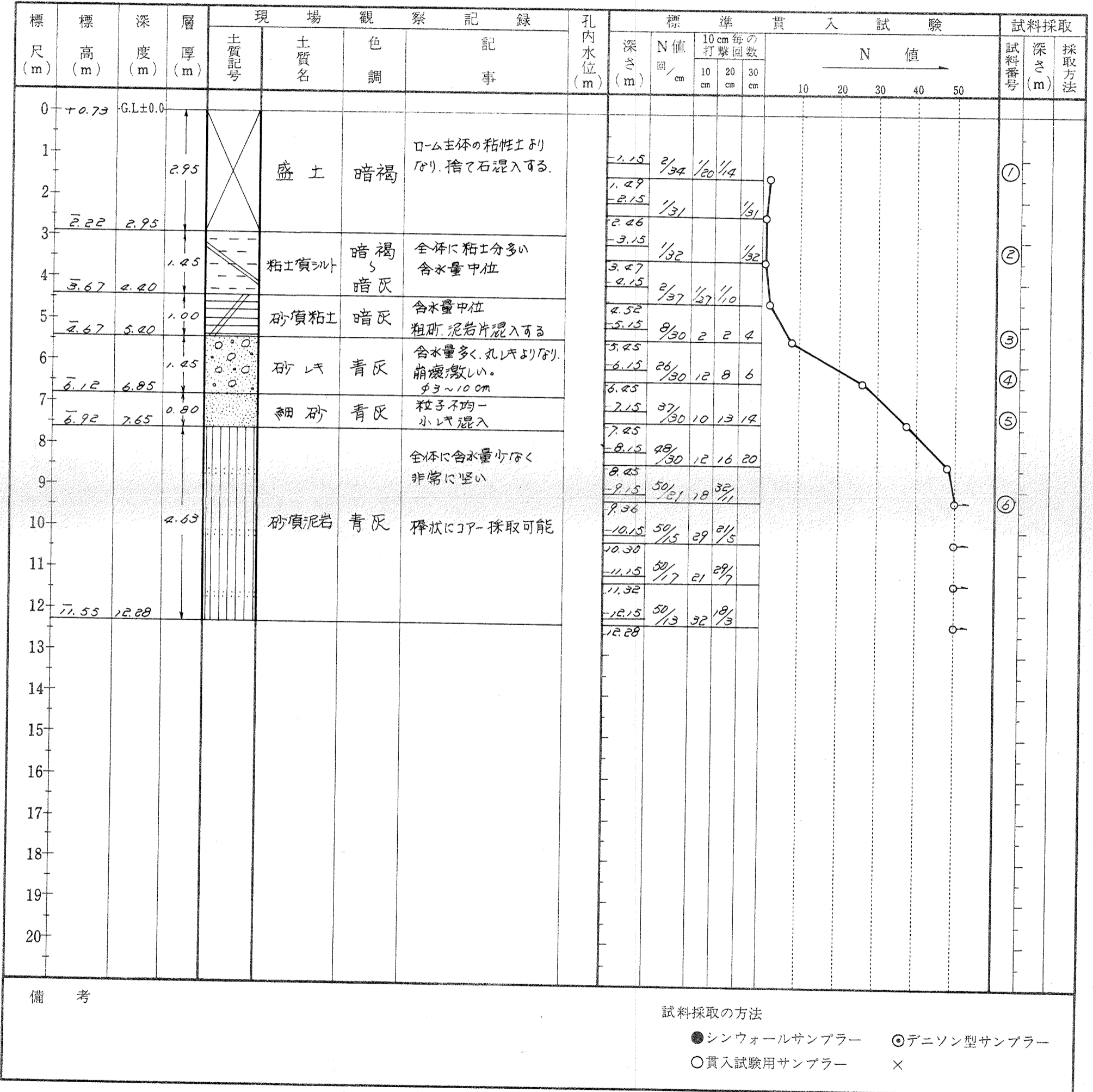
標高: +0.73m

調査件名: (仮称)南成瀬中学校新設に伴う地質調査委託

孔内水位:

調査場所: 東京都町田市南成瀬 7丁目8番

調査年月日: S.54.11.12 ~ 11.13



備考

試料採取の方法

- シンウォールサンプラー
- デニソン型サンプラー
- 貫入試験用サンプラー
- ×

No. 8

土質柱状図

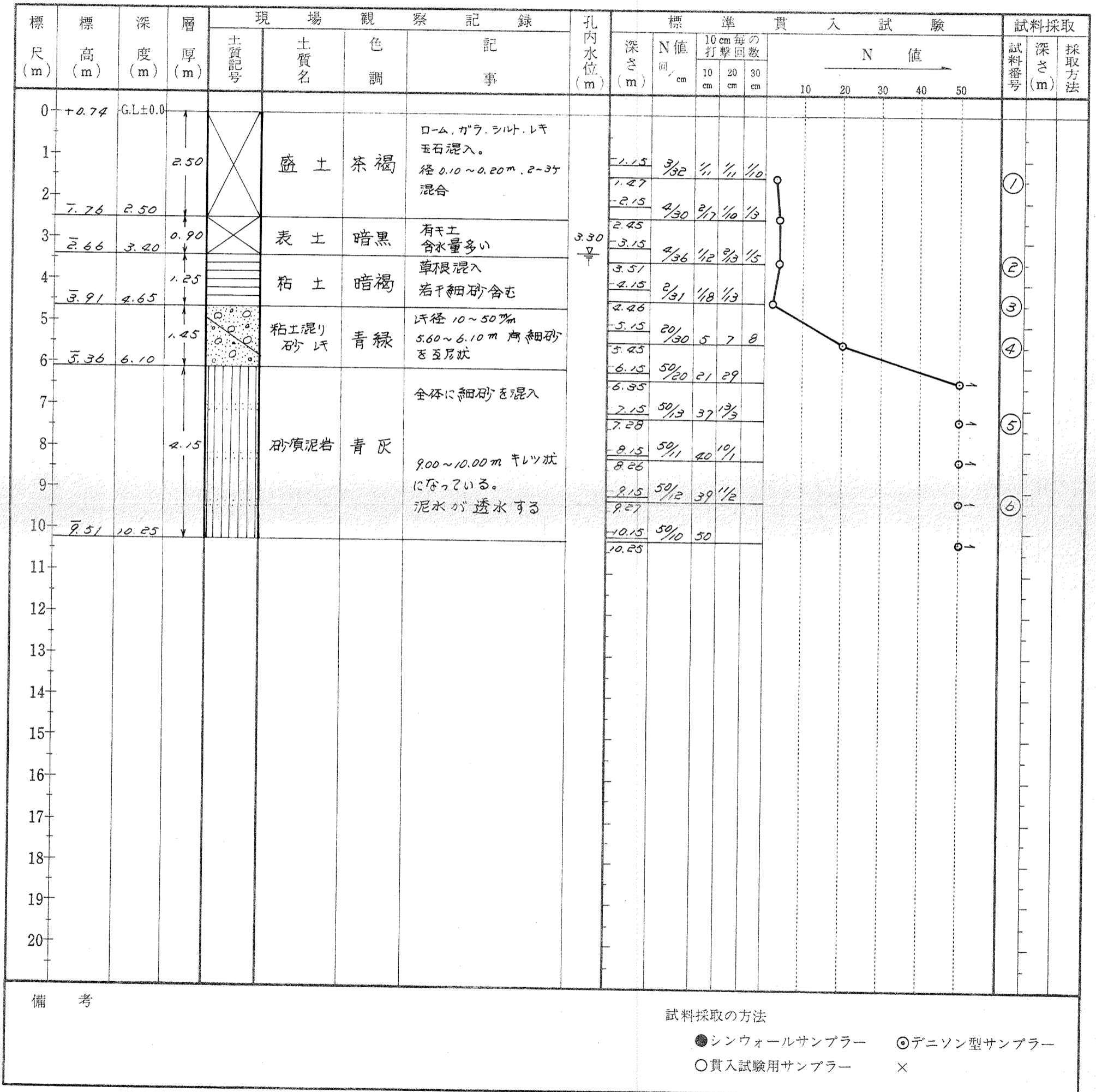
標高: +0.74m

調査件名: (仮称)南成瀬中学校新設に伴う地質調査委託

孔内水位: 3.30m

調査場所: 東京都町田市南成瀬7丁目8番

調査年月日: S.54.11.1 ~ 11.2



No. 9

土質柱状図

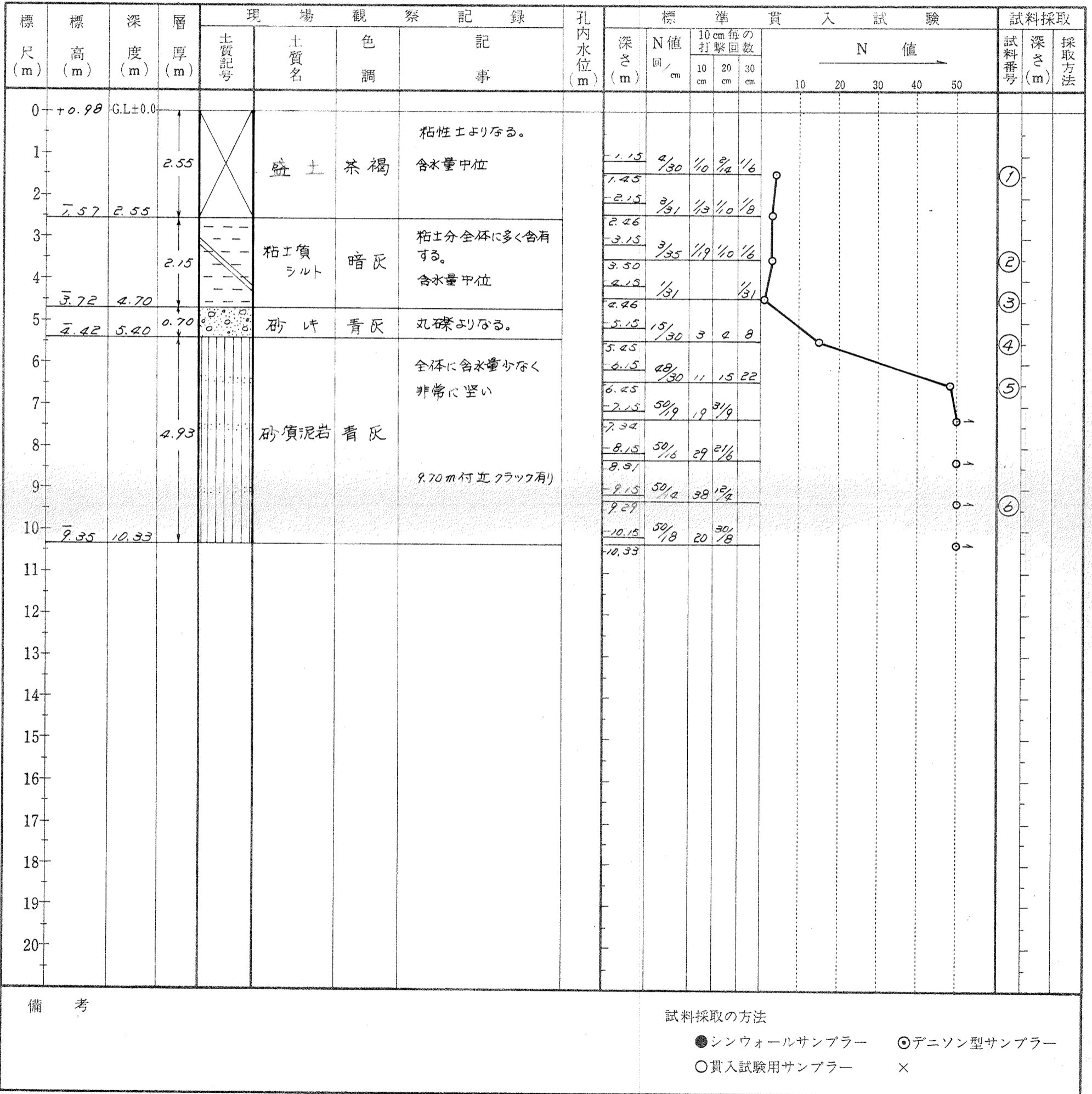
標高: +0.98m

調査件名: (仮称)南成瀬中学校新設に伴う地質調査委託

孔内水位:

調査場所: 東京都町田市南成瀬7丁目8番

調査年月日: S.54.11.8 ~ 11.9



備考

試料採取の方法

- シンウォールサンプラー
- デニソン型サンプラー
- 貫入試験用サンプラー
- ×

No. 10

土質柱状図

標高: +0.90m

調査件名: (仮称)南成瀬中学校新設に伴う地質調査委託

孔内水位:

調査場所: 東京都町田市南成瀬 7丁目8番

調査年月日: S.54.11.9 ~ 11.10

標尺 (m)	標高 (m)	深度 (m)	層厚 (m)	現場観察記録				孔内水位 (m)	標準貫入試験				試料採取					
				土質記号	土質名	色調	記事		深さ (m)	N値 回/cm	10cm毎の打撃回数			N値	試料番号	深さ (m)	採取方法	
											10	20	30	40	50			
0	+0.90	G.L.±0.0																
1			3.55		盛土	暗褐	全体に粘性土となる。 1m付近迄 コンクリート 捨て石多く混入。		-1.15	13/30	4	4	5				①	
2							3m付近より含水量や 多くなる。		-2.15	3/31	1/4	1/10	1/7				②	
3									-2.46								③	
4			0.20		粘土質シルト	暗灰	粘土分多い		-3.15	2/33	1/25	1/8					④	
			0.25		砂	青灰	φ3~7cm位		-3.28								⑤	
5							全体に含水量少なく 非常に堅い。		-4.15	27/30	6	8	13				⑥	
6									-4.45									
7			4.91		砂質泥岩	青灰			-5.15	45/30	10	15	20					
8									-5.45									
9									-6.15	50/9	20	30/9						
10									-6.34									
11									-7.15	50/15	31	19/5						
12									-7.30									
13									-8.15	50/18	21	29/8						
14									-8.33									
15									-9.15	50/16	27	23/6						
16									-9.31									

備考

試料採取の方法

- シンウォールサンプラー
- ◎ デニソン型サンプラー
- 貫入試験用サンプラー
- ×

No. 11

土質柱状図

標高: +1.74 m

調査件名: (仮称)南成瀬中学校新設に伴う地質調査委託

孔内水位:

調査場所: 東京都町田市南成瀬 7丁目8番

調査年月日: S.54. 10. 30

標尺 (m)	標高 (m)	深度 (m)	層厚 (m)	現場観察記録			孔内水位 (m)	標準貫入試験				試料採取										
				土質記号	土質名	色調		記事	深さ (m)	N値 (回/cm)	10 cm 毎の打撃回数			試料番号	深さ (m)	採取方法						
0	+1.74	G.L.±0.0																				
1			3.70	盛土	茶褐 暗褐	泥岩片混入する ロ-△.粘エりなり.粘着 力強い 下部含水量や>多い																
2																						
3																						
4	2.96	3.70	3.62	砂質泥岩	青灰	含水量少なく 非常に強い 所々少量の砂分混入																
5																						
6																						
7	5.58	7.32																				
8																						
9																						
10																						
11																						
12																						
13																						
14																						
15																						
16																						
17																						
18																						
19																						
20																						

備考

試料採取の方法

- シンウォールサンプラー
- デニソン型サンプラー
- 貫入試験用サンプラー
- ×

No. 12

土質柱状図

標高: +1.55 m

調査件名: (仮称)南成瀬中学校新設に伴う地質調査委託

孔内水位:

調査場所: 東京都町田市南成瀬 7丁目8番

調査年月日: J.54.10.29 ~ 10.30

標尺 (m)	標高 (m)	深度 (m)	層厚 (m)	現場観察記録			孔内水位 (m)	標準貫入試験				試料採取		
				土質記号	土質名	色調		記事	深さ (m)	N値 回/cm	N値			試料番号
0	+1.55	G.L.±0.0												
1														
2			3.85		盛土	茶褐								①
3														②
4	2.30	3.85												③
5			3.25		砂質泥岩	青灰								④
6														⑤
7	5.75	7.30												⑥
8														
9														
10														
11														
12														
13														
14														
15														
16														
17														
18														
19														
20														

深さ (m)	N値 回/cm	10cm 打撃回数	20cm 打撃回数	30cm 打撃回数
1.15	5/32	2/5	2/3	1/4
1.47				
2.15	8/30	2	2	4
2.45				
3.15	12/30	3	4	5
3.45				
4.15	50/9	50/9		
4.24				
5.15	50/7	50/7		
5.22				
6.15	50/11	41	9/1	
6.26				
7.15	50/15	30	20/5	
7.30				

備考	試料採取の方法
	● シンウォールサンプラー ⊙ デニソン型サンプラー
	○ 貫入試験用サンプラー ×

No. 13
(役称)

土質柱状図

標高: +0.88m

調査件名: 南成瀬中学校新設に伴う地質調査委託

孔内水位:

調査場所: 東京都町田市南成瀬7丁目8番地

調査年月日: S. 54. 11. 19.



標尺 (m)	標高 (m)	深度 (m)	層厚 (m)	現場観察記録				孔内水位 (m)	標準貫入試験					試料採取				
				土質記号	土質名	色調	記事		深さ (m)	N値 回/cm	10cm毎の打撃回数			N値				
											10	20	30	40	50			
0	+0.88	G.L.+0.0																
1			3.25		盛土	茶褐	□-△よりリ 1m付近まで 礫多く混入 する		-1.15	2/31		1/8	1/13				①	
2									1.46									
3	-2.37	3.25							-2.15	2/34		1/24	1				②	
4			1.65		粘土質 シルト	暗灰	粘土分多く軟かい		2.49									
5	-4.02	4.90			粘土混り 砂 礫		粘土分多く軟かい		3.15	3/31	1/20	1/8	1/3				③	
6	-4.52	5.40	0.50		シルト混り 細砂	青灰	粒子非常に細かく 不均一		4.45	3/30	1/13	1/11	1/6				④	
7	-4.52	7.30	1.90						-5.15	27/30	9	12	6				⑤	
8									5.45									
9									-6.15	23/30	8	7	8					
10									6.45									
11	-7.41	11.29	3.99		砂質泥岩	青灰	下部粘土分多くなり 小シキ混る 全体に含水量少なく 非常にかたい 棒状に採取可能		-7.15	46/30	10	15	21					
12									7.45									
13									-8.15	50/15	27	23/15					⑥	
14									8.30									
15									9.15	50/17	19	31/7						
16									9.32									
17									-10.15	50/11	42	8/1						
18									10.26									
19									-11.15	50/14	31	19/4						
20									11.29									

備考

試料採取の方法

- シンウォールサンプラー
- ◎ デニソン型サンプラー
- 貫入試験用サンプラー
- ×