

夏休み親子体験学習

CAPプログラムを体験しよう!

子どもがいじめ、誘拐、性暴力など危険な目に遭った時に、自分で自分の身を守るための方法をロールプレイを交えて学びます。大人は別室で、大人の役割や対応方法を学びます。

※小学1～3年生の子どもとその保護者(子どものみの参加は不可)、大人向け講座に参加を希望する方

日7月31日(水)午前10時～正午

場町田市市民フォーラム

講CAPたんぽぽ

定子ども30人、大人40人/申し込み順

申7月4日正午～24日にイベントダイヤル(☎724・5656)またはイベシスコード190704Cへ。保育希望者(1歳6か月以上の未就学児、申し込み順に10人)は、7月17日までに併せて申し込みを。

問男女平等推進センター☎723・2908

夏休み親子で探検

鶴見川流域ふれあいバスツアー

【鶴見川流域の見所をまるごと体験】

市民・市民団体・企業・行政の連携による鶴見川流域水マスタープランの取り組みをバスツアーで体験します。

※鶴見川流域水協議会(国土交通省関東地方整備局・東京都・神奈川県・横浜市・川崎市・町田市・稲城市)の主催です。

※小学3年生以上の子どもとその保

護者

日7月31日(水)午前9時30分～午後4時40分ごろ(荒天時は8月2日に延期)、集合は午前9時15分にJR横浜線淵野辺駅南口、解散はJR横浜線新横浜駅

見学地鶴見川源流保水の森～恩廻公園調節池～鶴見川流域センター

鶴見川源流保水の森、調節池などの治水施設の見学、鶴見川の生物調査(魚捕り)体験等

定45人(鶴見川流域在住、在勤の方を優先のうえ、抽選)

持ち物昼食、飲み物、水に入れる靴(サンダル不可)、雨具等

※歩きやすい靴と服装でおいで下さい。

申住所(鶴見川流域在勤の方はその旨を明記)・氏名・電話番号・FAX番号・参加者全員の氏名と年齢を明記し、FAXまたはEメールで7月19日午後5時までに鶴見川流域水協議会申込窓口アジア航測(株)(☎044・965・0040) Mizumasu.tsurumi@ajiko.co.jp)へ。

問同協議会申込窓口アジア航測(株)☎044・967・6270(受付時間=祝日を除く月～金曜日の午前10時～午後5時)、町田市下水道総務課☎724・4287

新しいごみ焼却施設等の建設工事

親子現場見学会

【建設中のごみピットをのぞいてみよう!】

町田リサイクル文化センター敷地内に建設中の新しいごみ焼却施設

(熱回収施設等)の工事現場見学会です。ごみピットの掘削現場をご覧ください。

※市内在住の小学生以上の方とその保護者(保護者1人につき小学生以上2人まで)

※18歳以下の方のみの参加・未就学児の参加同伴はできません。

日7月28日(日)午前10時～11時30分(小雨実施)

場町田リサイクル文化センター

※駐車場はありません。

内ごみ処理施設の仕組みが学べるパネル展示や重機の試乗体験

定50人(申し込み順)

申1次受付=7月1日正午～3日午後7時にイベシス(=インターネット)

コード190704Aへ/2次受付=7月4日正午～21日にイベントダイヤル(☎724・5656)またはイベシスへ。

問循環型施設整備課☎724・4384

ダンボールコンポスト講習会

参加者はダンボールコンポスト1セット(幅37cm、奥行33cm、高さ32cm、重さ約7kg)をお持ち帰りいただけます。

※講習会を受講したことがある方は申し込みできません。

※市内在住の方

日7月26日(金)、29日(月)、午後2時30分～4時

場市庁舎

定各15人(申し込み順)

申7月3日正午～18日にイベントダイヤル(☎724・5656)またはイベ

シスコード190703Eへ。

問3R推進課☎797・0530

まちエコ・フリーマーケット

家庭で不用になった物をリユース(繰り返し使う)するフリーマーケットを開催します。「包丁研ぎ」もあります(正午まで)。

日7月14日(日)午前9時～午後2時

場町田リサイクル文化センター隣接地

【フードドライブを同時開催】

家庭で余っている食材を持ち寄り、集まった食材を福祉団体・施設などに寄附するフードドライブを(株)協栄の協力のもと開催します。

○特に喜ばれるもの 調味料・レトルト食品・缶詰・お菓子・お茶等

※混雑時は、駐車できない場合もあります。詳細は、(一財)まちだエコライフ推進公社(☎797・9617)へお問い合わせいただくか、同公社ホームページをご覧ください。

問3R推進課☎797・0530

そらまめの会(多胎児の会)

母子健康手帳をお持ち下さい。

※双子・三つ子等の多胎児を育てている方、出産予定の方やその家族

日7月29日(月)午前10時～11時(受け付け=午前9時30分～10時)

場健康福祉会館2階

内保護者同士の交流、情報交換、手遊び等

問保健予防課☎725・5127

国際版画美術館 企画展案内「畦地梅太郎・わたしの山男展」・「インプリントまちだ展2019」

問市役所代表☎722・3111、同館☎726・2771、0860

○会期 7月6日(土)～9月23日(祝)

○観覧時間 火～金曜日=午前10時～午後5時、土・日曜日、祝休日=午前10時～午後5時30分(いずれも入場は閉館30分前まで)

○休館日 月曜日(ただし祝休日の場合は開館し、翌日休館)

○会場 同館企画展示室

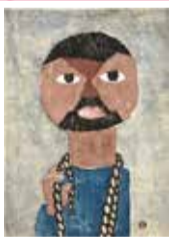
○観覧料 一般800円、高校・大学生・65歳以上の方400円、中学生以下無料

※両企画展の共通券です。

※7月6日(土)は入場無料です。

畦地梅太郎・わたしの山男

山の版画家として知られ、名誉市民である畦地梅太郎氏は、晩年を鶴見川で過ごしました。没後20年を記念し、「山男」シリーズを中心に約100点を展示します。



山男(二) 1953年、当館蔵

○畦地梅太郎プロフィール

明治35(1902)年に愛媛県南部の農家に生まれました。噴煙をあげる浅間山の力強さに感動し、山を生涯のテーマに定め、山の風景画で木版画家としての地位を確立しました。1950年代半ばから取り組んだ「山男」は、畦地を代表するシリーズです。昭和51(1976)年に鶴見川に転居。20年以上を暮らし、平成10(1998)年に町田市名誉市民ともなっています。

関連イベント

【①あなたの推し山男は誰?夏休み!山男総選挙】

展示作品の中から、好きな山男に投票してみませんか。

日程7月20日(土)～9月1日(日)

【②プロムナード・コンサート「ピアノで探す 世界の山の風景」】

日7月13日(土)、午後1時から、午後3時から、いずれも30分程度

演奏山口友由実(ピアノ)

※座席の用意はありません。

【③担当学芸員によるギャラリートーク】

日7月15日(祝)午後2時から40分程度

【④特別ギャラリートーク】

畦地梅太郎氏の孫である畦地堅司氏が解説します。

日7月31日(水)午後2時から40分程度

【⑤山の歌声】

声楽家が歌う懐かしい山の歌をお楽しみ下さい。

日7月27日(土)、9月15日(日)、午後2時から30分程度

出演7月27日=奥村浩樹、9月15日=大石洋史、佐々木典、正木庸平

【⑥講演会～畦地先生と町田】

元同館学芸員の河野美氏による講演です。

日8月3日(土)午後1時30分～3時

定100人(先着順)

【⑦畦地さんの「作文」を聞こう】

温かな人柄が感じられる畦地エッセイの朗読会です。

日8月10日(土)午後2時から30分程度

場①③～⑤⑦同館企画展示室②同館エントランスホール⑥同館講堂

※③～⑤⑦は、当日有効の観覧券をお持ちのうえ、企画展示室1入り口にお集まり下さい。

○同時開催～ミニ企画展

若き畦地梅太郎の仲間たち～1930～1940年代の日本の版画

会期9月23日(祝)まで

場常設展示室

インプリントまちだ展2019 田中彰 町田芹ヶ谷えごのき縁起

自然と人の関わりを木版画で表現してきた田中彰氏は、町田の「木と人が築いてきた関係性」に注目しました。芹ヶ谷公園にある「エゴノキ」から切り出した版木に、田中氏が町田の水源などの取材で得たイメージを刻み、木に新たな命を吹き込みます。



2019年、作家蔵

関連イベント

【①町田版画運動～版画でくみあげ町と人のみなもと】

田中氏が新作「町田芹ヶ谷えごのき縁起絵巻」を滞在制作し、来館者と共同で木版画にします(材料・道具の用意、制作経験は不要)。

※10歳以上の方

※電熱ペン、彫刻刀等を使用します。

日7月12日～9月15日の金・土・日曜

日、午後1時～4時30分(7月13日、26日、9月7日、8日を除く)

※所要時間は10～30分程度で、随時参加できます(1回につき5人程度)。

【②担当学芸員によるギャラリートーク】

日7月20日、8月17日、いずれも土曜

日午後2時から30分程度

【③アーティストトーク】

日8月12日(振休)午後2時から1時間程度

講版画家・田中彰氏

【④ポップアップストア】

ミセルくらしPUNTO協力のもと、田中氏によるオリジナルグッズや関連グッズを期間限定で販売します。

日8月12日(振休)、9月23日(祝)、午前10時～午後5時30分

【⑤トークイベント】

高校生以上の方は、当日有効の観覧券(半券可)が必要です。

日9月8日(日)午後3時～4時30分

講版画家・田中彰氏、柄澤齊氏、詩人・時里二郎氏

定100人(先着順)

【⑥「町田芹ヶ谷えごのき縁起」発表会】

「町田版画運動」で制作した作品と、町田第二小学校との連携授業で制作した作品を展示します。

日程9月21日(土)～23日(祝)

場①④同館エントランスホール②③⑥同館企画展示室⑤同館講堂

※②③⑥は、当日有効の観覧券をお持ち下さい。②③は、企画展示室2入り口にお集まり下さい。