

講座づくり★まちチャレ

もっと知りたい!子どもの発達障がいのこと

【公開講座～発達障がいといわれる子どもたちへの対応】

生活上のトラブル解決や対応方法について紹介します。

日11月11日(日)午前10時～正午

場生涯学習センター

講臨床心理士・矢崎淳子氏

定100人(申し込み順)

申1次受付=10月15日正午～17日午後7時にイベシスコード181018Aへ/2次受付=10月18日正午～11月7日にイベントダイヤル(☎724・5656)またはイベシスへ。

問生涯学習センター☎728・0071

生涯学習センター～まちだ市民大学 HATS

公開講座

【環境講座～2050年の地球環境と市民生活を考える 未来をどう捉え、何を守り、どう楽しむか】

地球の気候変動問題に関するパリ協定、温暖化懐疑論などについてご存じですか。市民の皆さんがより良

い生活を送るために、長期的な日本の課題をお話しいたします。

日11月25日(日)午後2時～4時

場同センター

講東京大学名誉教授・安井至氏

定120人(申し込み順)

申10月17日正午～11月18日にイベントダイヤル(☎724・5656)またはイベシスコード181017Dへ。

問同センター☎728・0071

自由民権資料館まつり2018

自由民権資料館と町田の歴史に親しめる楽しい催しをたくさんご用意しています。

日11月3日(祝)午前10時～午後4時

場同館

内容昔の遊び体験、紙芝居、展示解説・収蔵史料の紹介、探検!民権の森、模擬店、古本市等

問同館☎734・4508

東京文化財ウィーク2018

町田にあった古代の窯跡

東京都全域で開催される「東京文化財ウィーク2018」の関連企画として、文化財展示を実施します。

相原町には平安時代の窯跡があ

り、武蔵国府や国分寺に瓦や須恵器を供給していました。これまでの調査成果として、出土品や写真などを公開します。

※「東京文化財ウィーク2018」の関連事業をまとめたガイドブックは、市庁舎、自由民権資料館、中央図書館、町田市民文学館、生涯学習センター、市立博物館で配布しています。

日10月29日(月)～11月9日(金)、午前8時30分～午後5時(土・日曜日、祝日を除く)

※初日のみ午前11時から。

場イベントスタジオ(市庁舎1階)

問生涯学習総務課☎724・2554

女性のための護身術

【WEN-DOを学ぼう!】

カナダで女性のために開発された「WEN-DO」(自己防衛プログラム)を体験してみませんか。痴漢やセクハラなどから、自分の身を守る動作を学びます。

※護身術を学びたい女性

日11月15日(木)午前10時～正午

場町田市民フォーラム

講リアライズYOKOHAMA代表・橋本明子氏

定20人(申し込み順)

日10月16日正午～11月8日にイベントダイヤル(☎724・5656)またはイベシスコード181016Fへ。保育希望者(1歳6か月以上の未就学児、申し込み順に10人)は10月31日までに併せて申し込みを。

問男女平等推進センター☎723・2908

中小企業だからこそ

取り組むべき「働き方改革」

【取組実践のポイントと女性活躍の推進】

働き方改革の概要を伝えるとともに、取り組みの実例や女性活躍の推進方法に焦点をあて、実務対応のポイントを分かりやすく解説します。

※企業の人事総務担当者

日11月13日(火)午後2時～4時

場町田市民フォーラム

講三井住友海上経営サポートセンター経営リスクアドバイザー・五十嵐朋人氏

定40人(申し込み順)

申11月6日までに電話で男女平等推進センター(☎723・2908、受付時間=午前9時～正午、午後1時～5時)へ。

南多摩3市(町田市・稲城市・多摩市)観光連携プロジェクト

黒川農場見学と古道歩き

問観光まちづくり課☎724・2128

市では、周辺自治体と連携した観光施策を進めています。その一環として、稲城・町田市をまたぐ最先端都市型農場の見学と古道ウォークを開催します。

※町田・多摩・稲城市に在住、在勤、在学の方

日11月4日(日)午前9時～午後3時(予定)、集合は京王相模原線若葉台駅、解散は小田急線鶴川駅

コース稲城市立上谷戸緑地体験学習館で「収穫祭」を見学～汁守神社

～セレスモス麻生店「ファーマーズマーケット」～明治大学黒川農場～真光寺公園～広袴公園

定30人(抽選)

申住所・氏名・電話番号・年齢・性別を明記し、10月25日まで(消印有効)にハガキ、FAXまたはEメールでJTB東京多摩支店(〒190-0023、立川市柴崎町2-12-24、MK立川南ビル3階、☎042・521・5558、minamitama@jtb.com)へ。

まちなかシネマを開催します

問産業政策課☎724・3296

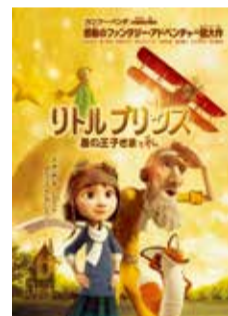
市では、大人や子どもがまちなかで楽しく過ごせる時間、ホッとできる空間を増やしています。

10月のまちなかシネマは、「リトルプリンス 星の王子さまと私」を上映します。詳細は町田市ホームページをご覧ください。

※まちなかシネマはふるさと納税を活用して実施しています。

日10月26日(金)午後7時から(雨天実施)

場町田ターミナルプラザ市民広場



From Mark Osborne, Academy Award®-nominated director comes, the first-ever animated feature film adaptation of Antoine de Saint-Exupéry's iconic masterpiece, The Little Prince.

「まちだイチオシ市場」&「まちだ名産品・おすすめ特選フェア」

★ 町田の「おいしい」、「新しい」が勢ぞろい! ★

町田市には、個性豊かなおいしいお菓子などを集めた「まちだ名産品」、ものづくり事業者の優れた技術を用いて作られた「町田市トライアル発注認定商品」、新鮮で安心して食べられる地元野菜の「まち☆ベジ」といった、町田生まれ・町田育ちの優れた商品がたくさんあり、「まちだのイチオシ!」商品として市内外に発信しています。

このたび、まちだのイチオシ!商品を紹介・販売する、「まちだイチオシ市場」と「まちだ名産品・おすすめ特選フェア」を開催します。

市内の選りすぐりの商品を、この機会にお楽しみ下さい。

事業者の商品やサービスです。認定商品には、子ども向けから企業向けまで、バラエティーに富んだ商品がそろっています。



「まち☆ベジ」

市内在住または市内に農業拠点がある農業者が、生産記録等の管理のもとで生産し、市の承認を受けた、安全・安心な農作物です。町田市の「町」の字をトマトと瓜に見立てたシンボルマーク「まち☆ベジマーク」を付けて販売しています。



【「まちだのイチオシ!」商品紹介】

パネルや実際の商品見本を展示します。

日10月15日(月)～19日(金)、午前8時30分～午後5時

場イベントスタジオ(市庁舎1階) 問産業政策課☎724・3296、農業振興課☎724・2166

【町田産新鮮野菜の販売「市役所まち☆ベジ市」】

市内の認定農業者が作った町田産の新鮮な野菜がいっぱいです。

日10月15日(月)午前11時～午後1時(売り切れ次第終了)

場市庁舎正面玄関

問農業振興課☎724・2166

【名産品62品が勢ぞろい!「秋のまちだ名産品フェア」】

郷土色あふれる個性豊かな「まちだ名産品」を販売します。9月から新たに認定期間が開始された33事業者・62品目が勢ぞろいし、認定を受けたお店で組織する「まちだ名産品のれん会」の皆さんが直接販売しますので、お店の方と触れ合いながら、まちだ名産品をお試し下さい。 ※トライアル発注認定商品や町田産野菜の販売も行います。

※フェアのチラシを持参すると、税込み500円以上のお買い上げで50円引きになります。

「まちだイチオシ市場」フェイスブックページ QRコード



日10月18日(木)、19日(金)、午前10時～午後2時

場市庁舎正面玄関

問産業政策課☎724・3296



昨年の様子

初開催! まちだ名産品・おすすめ特選フェア

第18回「まちだ名産品」認定商品の販売をはじめ、町田にあるおいしい商品の販売及びPRを行います。

日10月26日(金)～28日(日)、午前10時30分～午後7時(売り切れ次第終了)

場町田マルイ2階特設会場(小田急線側出入り口付近)

問産業政策課☎724・3296



「まちだ名産品」

町田市名産品等推奨委員会が認定する、町田の特色や農産物を生かした個性豊かな食品・お菓子・工芸品等です。

【町田市トライアル発注認定商品】

市が認定する、新規性が高く優れた使用価値を有する市内ものづくり