

催し

田の民話、「伊勢屋の黒助」(池波正太郎作)

おはなし会

保育希望者以外は直接会場へおいで下さい。

日10月20日(木) 午前10時30分〜11時30分

町田市民文学館大会議室 内町田ゆかりの文学者「井上友一郎」「マリアの子」(グリン童話)、「こしかけ田」(町

町田市民文学館 保育付文学講座

子どもと楽しむ昔話と昔話 絵本「日本・イギリス・グリン童話」

対全回出席できる方

町田市民文学館開館5周年記念 孤愁の詩人・画家 落谷虹児展

童謡「花嫁人形」の作詞者として知られる詩人・画家の落谷虹児(1898-1979年)は、大正から昭和にかけて少女雑誌に多くの挿絵や詩を発表し、その詩情あふれる繊細な叙情画と哀切な詩句により一世を風靡しました。本展では数々の詩画集や、玉川学園で過ごしたころの絵画など約200点の作品から、詩によって描き出される美の世界、絵によって語られる詩的世界をご紹介します。

関連催事

朗読会

いずれも直接会場へおいで下さい。

朗読とハーブで織りなす詩画集の世界

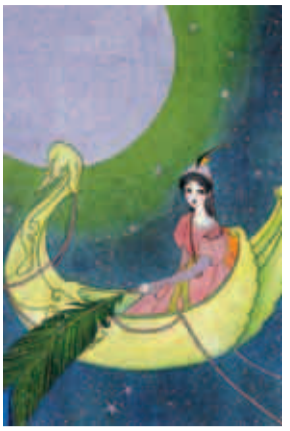
日11月5日(土) 午後2時〜2時40分

講師 土井かつ恵氏(朗読)、赤崎敬子氏(ハーブ)

自叙伝「花嫁人形」でたどる虹児の生涯

日11月24日(木) 午前10時30分〜11時30分

講者 新発田市蔵 講者 新発田市蔵



或る夜の夢 1922年 新発田市蔵

※保育希望者(1歳以上の未就学児、6人まで)は11月17日午後に行われる保育説明会に参加して下さい。

日11月24日、12月1日、15日、22日、2012年1月5日、

いずれも木曜日午後1時30分〜3時30分、全5回

場同館

講フェリス学院大学文学部 教授・藤本朝巳氏

定50人(抽選)

申往復ハガキに講座名・住所・氏名(ふりがな)・電話番号・年齢・保育希望者は子ども

の会(朗読) 〇会期 10月15日(土)〜12月18日(日) [月曜日休館] ※11月10日、12月8日も休館します。

場同館2階大会議室 定各80人(先着順) 【創作講座】ポエムカードを作る(1) 自分の思いを詩に託し、イラストを添えてカードに仕上げます。

対高校生以上の方 日10月29日(土) 午後2時〜3時30分、12月3日(土) 午後2時〜4時、全2回

場同館 講師 詩人・木坂涼氏 定20人(抽選、全回参加できる方優先)

申往復ハガキ(1人1枚)に 講座名・住所・氏名・電話番号を明記し、10月18日まで(必着)に同館(〒194-0001-3、原町田4-16-17)へ。

【学芸員によるギャラリー・トーク】

3

もの名前と年齢を明記し、11月4日まで(必着)に、同館(〒194-0001-3、原町田4-16-17、☎7339・3342)へ。

実演と販売

なたね油しぼり

油は、425gビン1本800円で販売します。

日10月15日(土)、販売時間 午前9時30分から(売り切れ次第終了)、実演時間 午前11時〜午後2時

観覧券をお持ちのうえ、直接会場へおいで下さい。

日10月18日(火)、23日(日)、11月3日(祝)、15日(火)、12月6日(火)、18日(日)、

いずれも午後2時〜3時 場同館展示室入口

問町田市民文学館 ☎7339・3420 FAX 7339・3421

合唱は「たかまきやすし」& アンサンブル「ベル」です。

対市内在住、在勤、在学の方 (乳幼児の入場は不可)

日10月30日(日) 午後1時30分〜3時30分

場まちだ中央公民館 定160人(申し込み順) 申10月11日正午から電話でイ

場ふるさと農具館 問同館 ☎7336・83380

開催記念講演会

同展覧会は国際版画美術館で11月23日まで開催しています。

日10月29日(土) 午後2時開演

場中央図書館 講国際版画美術館副館長

定119人(申し込み順) 申10月12日正午〜26日に電話

でイベントダイヤル(☎724・5656)へ。

※1回で2人まで申し込みます。

問中央図書館 ☎728・8220 FAX 729・6160

留学生トークプラザ

「留学生は日本をどうみていますか」

地域で学ぶ留学生たちが日本の印象、環境問題、将来の夢などについて日本語で発表します。発表終了後、留学生との意見交換もあります。

日11月13日(日) 午後2時〜4時

場中央図書館6階ホール 定60人

申住所・氏名・電話番号・参加人数を明示し、11月4日まで(必着)に、電話、ハガキ または FAX で町田国際交流センター(〒194-0013、

原町田4-9-8、町田市民フォーラム4階、☎722・4260 FAX 722・5330、

電話受付平日の午前9時〜午後5時)へ。

※受付確認のお知らせは必ず送付して下さい。

日11月13日(日) 午後2時〜4時

場中央図書館 定60人

申住所・氏名・電話番号・参加人数を明示し、11月4日まで(必着)に、電話、ハガキ または FAX で町田国際交流センター(〒194-0013、

原町田4-9-8、町田市民フォーラム4階、☎722・4260 FAX 722・5330、

電話受付平日の午前9時〜午後5時)へ。

※受付確認のお知らせは必ず送付して下さい。

日11月13日(日) 午後2時〜4時

場中央図書館 定60人

場中央図書館6階ホール 定60人

申住所・氏名・電話番号・参加人数を明示し、11月4日まで(必着)に、電話、ハガキ または FAX で町田国際交流センター(〒194-0013、

原町田4-9-8、町田市民フォーラム4階、☎722・4260 FAX 722・5330、

電話受付平日の午前9時〜午後5時)へ。

※受付確認のお知らせは必ず送付して下さい。

日11月13日(日) 午後2時〜4時

場中央図書館 定60人

申住所・氏名・電話番号・参加人数を明示し、11月4日まで(必着)に、電話、ハガキ または FAX で町田国際交流センター(〒194-0013、

原町田4-9-8、町田市民フォーラム4階、☎722・4260 FAX 722・5330、

電話受付平日の午前9時〜午後5時)へ。

※受付確認のお知らせは必ず送付して下さい。

日11月13日(日) 午後2時〜4時

場中央図書館 定60人

どうぶつ達と共生できる住み良い町をめざして!!

まちだ動物愛護のつどい2011

直接会場へおいで下さい。

日10月16日(日) 午前10時〜午後3時(雨天中止)

場教育センター

※ペットをお連れの方は引き綱等でしっかり制御し、フン等を処理したら必ず持ち帰して下さい。

「絵画作品を展示します」

応募いただいた小・中学生の絵画作品を展示します。

※直接会場へおいで下さい。 日10月24日(月)〜28日(金) 午前8時30分〜午後5時

場市役所本庁舎1階市民フロア

※会場の都合により、応募作品すべてを展示できない場合があります。

問町田動物愛護の会 ☎090・9203・7172 FAX 797・6388、町田市生活衛生課 ☎722・6727 FAX 722・3249

近隣商店会・町会の協力で行う手作りのおまつりです。

日10月23日(日) 午前9時30分〜午後4時

記録! 表現! 記憶! フォトテイはがみはら2011

優れた写真作品を鑑賞することや、写真を通じたイベントに参加することで、写真の魅力を総合的に楽しめます。



さがみはら写真賞 石川真生さん「FENCES, OKINAWA」

【プロの部/アマチュアの部受賞作写真展】 会期10月14日(金)〜31日(月) 午前10時〜午後7時(水曜日は休館) 場相模原市民ギャラリー(JR横浜線相模原駅下車すぐ) 〇関連イベント 日10月23日(日)、アマチュアの部写真講評会=午後1時〜3時、プロの部ギャラリートーク=午後3時〜5時

感じどいこう! 知と美の香り

お誘いあわせのうえ、町田の文化を感じに来ませんか。

※直接会場へおいで下さい。

日10月15日(土)、16日(日)、午前10時〜午後4時30分(16日は午後4時まで)

公民館の利用者の皆さんが

文学館まつり

内和太鼓演奏、ふろしき古本市、三味線ワークショップ、俳句コンテスト、かるた会、模擬店等

問町田市民文学館 ☎7339・3420 FAX 7339・3421

公民館の利用者の皆さんが