

おいしく、楽しく、健康に！  
男性料理教室

わくわくカレッジ募集  
里山ウォーキング

事務所 ☎735・0154、  
料理教室全般に関して ☎高齢  
者福祉課 ☎724・2146

対市内在住の65歳以上の男性  
で調理経験が少ない、全回参  
加できる方

日 4月14日(木)、21日(木)、  
27日(水)、いずれも午前10  
時～午後1時、全3回

対市内在住の65歳以上で、約  
7km歩く体力があり、全回参  
加可能な方

※心臓病・持病等がある方、  
医師から運動制限を受けてい  
る方はご遠慮下さい。

問 当日の詳細 ☎町田市シルバ  
ー人材センター ☎724・2146

ひなた村

直接会場へおいで下さい。

【初心者演劇教室卒業公演・  
モンマルトルの夜は更けて】  
画家モジリアーニの半生

作・演出は元NHK脚本家  
で演出家の高垣葵氏です。

日 3月19日(土) 午後3時開  
演、20日(日) 午後2時開演

定 250人(先着順)

【ぶらっと工作デー】  
対市内在住、在学の小学生以  
上とその家族(子どもだけの  
参加可)

日 3月26日(土) 午後1時30  
分～3時30分受付

定 各回15人程度(申し込み  
順)

申 直接または電話で同館 ☎  
710・1475)へ。FAX  
710・1476へ。

場 小山市民センターぱお ☎77  
5・5258

玉川学園子どもクラブ  
ひろひろ児童館

【Mr.メビタ・マ〜のおも  
じろ造形工作教室】ぶつとび  
！くるくるロケット！

回りながら飛ぶロケットを  
つくろう！

対小学生以上の方

日 3月16日(水) 午後3時45  
分～5時

定 30人(申し込み順)  
費 100円

【かつまたさんの将棋講座】  
対小学生以上の方

日 3月23日(水) ①初級コー  
ス(将棋を始める人向け) ②  
午後3時30分～4時15分 ③中  
級コース(1人で対局ができ  
る人向け) ④午後4時20分～

5時5分 ③上級コース(棋譜  
が読めて、〇〇囲いなどがで  
きる人向け) ⑤午後5時10分  
～5時55分

定 各回15人程度(申し込み  
順)

申 直接または電話で同館 ☎  
710・1475)へ。FAX  
710・1476へ。

場 小山市民センターぱお ☎77  
5・5258

子どもセンターのお  
「クッキング・ライスバーガ  
ーランチを作ろう」

対市内在住、在勤、在学の小  
学生以上の方

日 3月20日(日) 午前11時30  
分～午後1時

定 16人(申し込み順)  
費 250円

申 3月12日午前10時から直接  
または電話で ☎(☎775  
・5258)へ。FAXでの  
お問い合わせは ☎775・5  
708へ。

中央図書館レファレンス  
(調べもの)コーナーの資料  
を使って簡単な問題を解きな  
がら、基本的な辞典類や図書  
館で調べるコツを紹介しま  
す。

対市内在住、在勤、在学また  
は、相模原・八王子・府中・  
調布・日野・多摩・稲城市在  
住の高校生以上の方

日 3月28日(月) 午後2時～  
4時

場 中央図書館  
定 10人(申し込み順)

申 3月17日午前10時から直接  
または電話で中央図書館4階

メインカウンター ☎728  
・8220)へ。

※1回で2人まで申し込みが  
できます。

まちだ・観光案内  
ガイドウォーク

【小山内裏公園・片所谷戸・  
尾根緑道・鶴見川源流の桜を  
訪ねる】

日 4月7日(木) 午前9時30  
分に京王相模原線多摩境駅の  
噴水広場集合(小雨実施)

内 同駅・札次神社・小山内裏  
公園・片所谷戸・伝承小山城  
・尾根緑道・トバ谷戸・鶴見  
川源流の泉・小山田バス停、  
行程約8km、約5時間

定 40人(申し込み順)  
費 1200円(昼食、保険料、  
資料代等)

申 ツアー名・住所・氏名・電  
話番号・年齢を明記し、FAX  
で町田ツーリストギャラリー  
(☎850・9312)へ。

問 町田ツーリストギャラリー  
(☎850・9311、町田市  
産業観光課 ☎724・212  
8 FAX 724・1185

国際版画美術館

【①創作講座・木版画】  
水性木版画(多色摺り)の  
技法で制作します。画面サイ  
ズは30cm×22・5cmです。

対高校生以上の方

日 4月20日～6月29日の毎週  
水曜日(5月4日を除く)、  
午後1時30分～4時30分

講 版画家・瀧将仁氏

定 14人(抽選、結果は3月24  
日以降郵送)

費 2万円

【②リトグラフ一日教室】  
リトグラフは、クレヨン画

や水彩画のようななすれた線  
やしびきの表現もできる不思  
議な版画です。その技法と魅  
力を、制作を通して学びま  
す。

対高校生以上の方

日 4月16日(土) 午前11時～  
午後4時

内 リトグラフ制作(A4大・  
単色刷り)

講 版画家・聖原司都子氏

定 6人(抽選、結果は3月22  
日以降郵送)

費 2000円

【③公開制作・石に描く版画  
／リトグラフ】

版画にはさまざまな技法が  
あり、表現と密接にかかわっ  
ています。同館では版画家に  
よる公開制作を行って、こ  
うした版画の世界を紹介してい  
ます。

今回は石版石(リトストー  
ー)によるリトグラフの魅力  
を紹介します。制作終了後は  
講師による解説もあります。  
直接会場へおいで下さい。

対中学生以上の方

※小学生以下の入室は保護者  
が同伴して下さい。

日 3月19日(土) 制作 ☎午前  
11時～午後3時、解説 ☎午後  
3時～4時

※いつでも入室できます。  
講 版画家・松島順子氏

場 ①同館アトリエ ②③同館版  
画工房

申 ①②講座名・住所・氏名(ふ  
りがな)・電話番号・年齢(任  
意)を明示し、3月21日まで  
に電話またはEメールで、町  
田市コールセンター ☎72  
4・5656、☎5656@machida  
-cal-center.jp)へ。

問 同館 ☎726・2889

七国山そば・そば粉を  
販売します

七国山のそば畑で収穫され  
た玄そばを使用したそば・そ  
ば粉です。

日 3月19日(土) 午前9時30  
分から(売切れ次第終了)

場 ふるさと農具館(月曜日は  
休館)

内 生麺(1袋120g入り1  
30円)、乾麺(1袋250  
g入り250円)、そば粉(1  
袋250g入り600円)の  
販売

問 同館 ☎736・8380

外国人企画による  
文化交流イベント

「アンデスの踊りと文化のお  
話と踊りの集い」

南米ペルー・ポリビアのお  
話と民族衣装による踊りをお  
楽しみ下さい。

お話は城間洗さん(ペルー  
人)、ママー・セノビアさん  
(ポリビア人)です。

日 4月10日(日) 午前10時～  
正午

場 町田市民フォーラム4階第  
1学習室

定 40人(申し込み順)

申 住所・氏名・電話番号・参  
加人数を明記し、4月3日ま  
で(必着)にハガキまたはF  
AXで町田国際交流センター  
(〒194-0013、原町田4  
-9-8、町田市民フォーラ  
ム4階、☎722・4260  
FAX 722・5330)へ。受  
付確認のお知らせはお送りし  
ませんので、直接会場へおい  
で下さい。

# 市立博物館の催し

## 美は掌中に在り ―中国の小さなやきもの― with 博物館所蔵東南アジア陶磁小品集 展

問 町田市コールセンター ☎724・5656、同館 ☎726・1531

手のひらに収まる珠玉の中国古  
陶磁を集めた展覧会です。

会期 3月19日(土)～5月15日  
(日)

※月曜休館です(祝日は開館し、  
翌日休館)

時間 午前9時～午後4時30分

### 関連催事

いずれも直接会場へおいで下さ  
い。

講演会 ①「中国陶磁の魅力と研究最前線」②「中国、近く  
て遠い国」

日 ①3月20日(日) ②4月29日(祝)、いずれも午後2時～  
3時30分

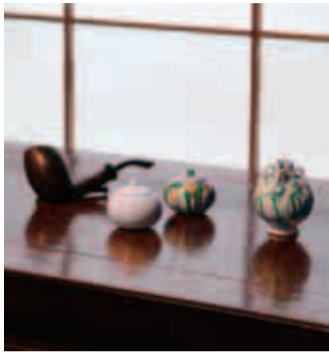
場 同館講堂

講 ①愛知県陶磁資料館主任学芸員・森達也氏 ②元朝日新聞社  
文化事業部企画委員・小野公久氏

ギャラリートーク

学芸員が作品解説をします。

日 4月10日(日)、24日(日)、30日(土)、5月5日(祝)、  
14日(土)、いずれも午後2時～3時



### 里山ウォーキング日程表(全3回)

回数	日時	コース
第1回	4月14日(木) 午前9時～午後3時	尾根緑道コース
第2回	4月28日(木) 午前9時～午後4時	三輪コース
第3回	5月12日(木) 午前9時～午後3時	小山田コース

### ひなた村

直接会場へおいで下さい。  
【初心者演劇教室卒業公演・  
モンマルトルの夜は更けて】  
画家モジリアーニの半生  
作・演出は元NHK脚本家  
で演出家の高垣葵氏です。  
日 3月19日(土) 午後3時開  
演、20日(日) 午後2時開演  
定 250人(先着順)  
【ぶらっと工作デー】  
対市内在住、在学の小学生以  
上とその家族(子どもだけの  
参加可)

### 子どもセンターの催し

スキンシップを中心とした  
乳幼児の親子遊びです。手遊  
び・ゲーム・工作など盛りだ  
くさんです。  
直接会場へおいで下さい。  
【チビッコあそび隊】小山  
対乳幼児とその保護者  
日 3月14日(月) 午前11時～  
11時45分  
場 小山市民センターホール  
問 子どもセンターぱお ☎77  
5・5258

### 子どもセンターぱお

「クッキング・ライスバーガ  
ーランチを作ろう」  
対市内在住、在勤、在学の小  
学生以上の方  
日 3月20日(日) 午前11時30  
分～午後1時  
定 16人(申し込み順)  
費 250円  
申 3月12日午前10時から直接  
または電話で ☎(☎775  
・5258)へ。FAXでの  
お問い合わせは ☎775・5  
708へ。

### 国際版画美術館

【①創作講座・木版画】  
水性木版画(多色摺り)の  
技法で制作します。画面サイ  
ズは30cm×22・5cmです。  
対高校生以上の方  
日 4月20日～6月29日の毎週  
水曜日(5月4日を除く)、  
午後1時30分～4時30分  
講 版画家・瀧将仁氏  
定 14人(抽選、結果は3月24  
日以降郵送)  
費 2万円

### リトグラフ一日教室

リトグラフは、クレヨン画  
や水彩画のようななすれた線  
やしびきの表現もできる不思  
議な版画です。その技法と魅  
力を、制作を通して学びま  
す。  
対高校生以上の方  
日 4月16日(土) 午前11時～  
午後4時  
内 リトグラフ制作(A4大・  
単色刷り)  
講 版画家・聖原司都子氏  
定 6人(抽選、結果は3月22  
日以降郵送)  
費 2000円

### 公開制作・石に描く版画

版画にはさまざまな技法が  
あり、表現と密接にかかわっ  
ています。同館では版画家  
による公開制作を行って、こ  
うした版画の世界を紹介してい  
ます。  
今回は石版石(リトストー  
ー)によるリトグラフの魅力  
を紹介します。制作終了後は  
講師による解説もあります。  
直接会場へおいで下さい。  
対中学生以上の方  
※小学生以下の入室は保護者  
が同伴して下さい。  
日 3月19日(土) 制作 ☎午前  
11時～午後3時、解説 ☎午後  
3時～4時  
※いつでも入室できます。  
講 版画家・松島順子氏

### 外国人企画による文化交流イベント

「アンデスの踊りと文化のお  
話と踊りの集い」  
南米ペルー・ポリビアのお  
話と民族衣装による踊りをお  
楽しみ下さい。  
お話は城間洗さん(ペルー  
人)、ママー・セノビアさん  
(ポリビア人)です。  
日 4月10日(日) 午前10時～  
正午  
場 町田市民フォーラム4階第  
1学習室  
定 40人(申し込み順)  
申 住所・氏名・電話番号・参  
加人数を明記し、4月3日ま  
で(必着)にハガキまたはF  
AXで町田国際交流センター  
(〒194-0013、原町田4  
-9-8、町田市民フォーラ  
ム4階、☎722・4260  
FAX 722・5330)へ。受  
付確認のお知らせはお送りし  
ませんので、直接会場へおい  
で下さい。