

10月の母子健康案内

問健康課 ☎725・5422

Table with columns: 事業名, 会場, 開催日, 時間, 対象, 内容. Includes events like 'もうすぐママ・パパのためのぶれびよクラス' and '離乳食講習会'.

10月のBCG予防接種のご案内

問健康課 ☎725・5422

Table with columns: 会場, 期日, 受付時間, 対象, 持ち物. Details BCG vaccination schedule for October.

予防接種

健康案内

健康づくり

自動車外式除細動器(AED)の貸し出しをしています

対象 市内で開催する、市民が参加するスポーツ競技などの行事

貸出期間 最長で貸出日を含む1週間(6泊7日)

貸出条件 催し期間中、一定の有資格者(AEDの操作を含む普通救命講習会等の修了者、医師、看護師、保健師、救急救命士のいずれか)を配置していること

申し込み 貸出希望期間の2か月前から7日前までに、健康課へ書類を提出して下さい。また電話での予約も受け付けます。

原則として、AEDを設置している施設での催しの場合

にはお貸ししません。お貸しするにあたり、有資格者の資格証の写しの提出と身分証の提示が必要となります。

公開講座

北里大学病院

【第10回腎移植懇談会】日時 10月5日(日)午前10時~午後3時30分

会場 小田急ホテルセンター ユーリ相模大野8階

内容・講師 午前の部「北里大学病院と腎移植」腎移植を振り返って(北里大 学名誉教授・酒井紉氏ほか)、「移植を受けた気持ち・待つ気持ち(献腎移植登録患者、腎移植患者会「なごみの会」)

午後の部「臓器移植法10年を超えて」脳死・献腎移植の現状と未来、(社)日本臓器移植ネットワーク・芦刈 淳太郎氏)、「どうなる、どうする年金と医療(横浜国立大学名誉教授・神代和欣氏)」

定員 180人 費用 1000円(会場費として)

申し込み 電話またはFAXに住所・氏名・電話番号・参加人数を明記し、9月25日までに北里大学病院泌尿器科

問健康課 ☎725・5471 78・9374へ。

保健所

食品衛生実務講習会

食中毒の防止に向けた自主

公開している会議 傍聴のご案内

Table with columns: 会議名, 日時, 会場, 定員, 申し込み. Lists public meetings including '第6回町田市都市計画審議会特別委員会'.

的衛生管理の向上を目指しませんか。直接会場へおいで下さい。対象 食品事業者・食品衛生責任者の方

日時 10月21日(火)午後2時~4時 会場 町田市民ホール

食品衛生責任者手帳をお持ちの方はご持参下さい。町田保健所 ☎722・0621

お知らせ

ご案内

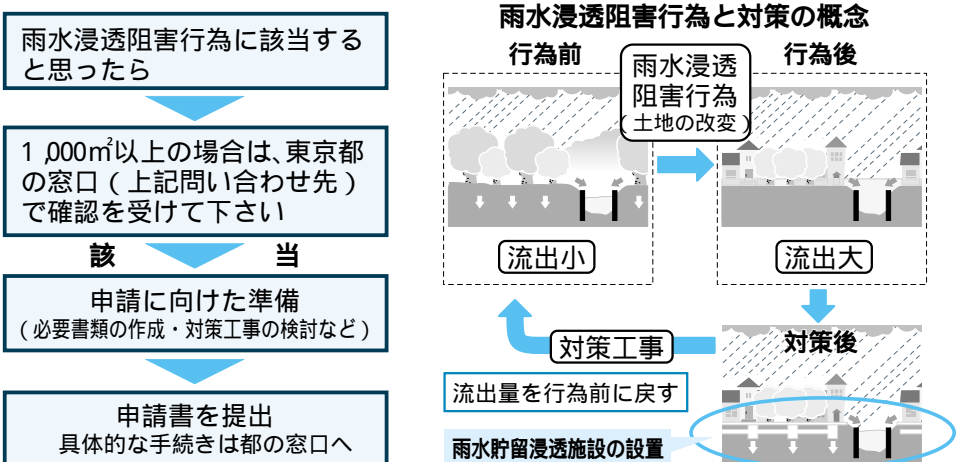
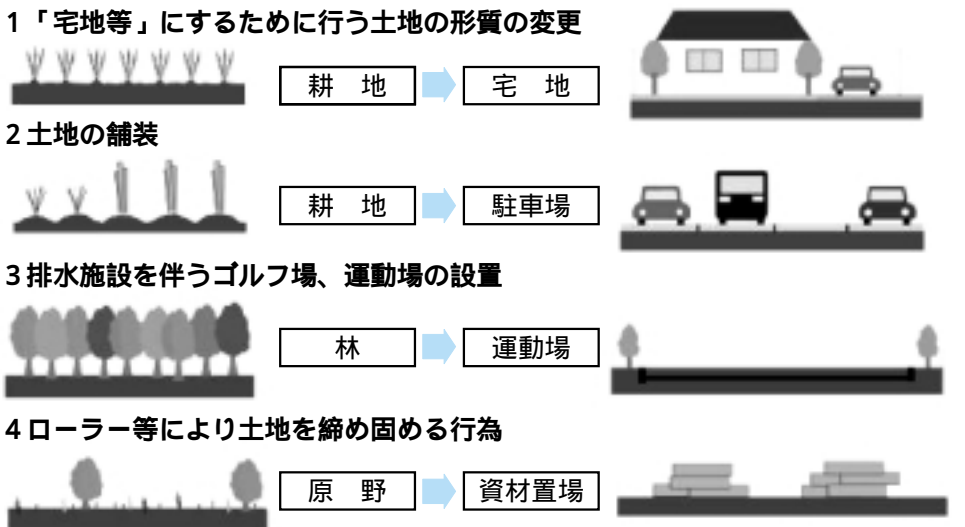
公共下水道の接続について

利用可能になる地域 小山町・常盤町・下小山田町・野津田町・広袴町の一部地域

鶴見川流域で、土地の改変(1,000㎡以上)を行う場合は、東京都知事による雨水浸透阻害行為の許可が必要です

お問い合わせは東京都都市整備局都市基盤部施設計画課(☎03・5388・3298)へ

許可を必要とする雨水浸透阻害行為の具体例



問上下水道総務課 ☎720・1819

三輪地区から市役所代表電話へは市外局番が不要になります!

自然休暇村

【年末年始(12月29日~2009年1月4日)の利用案内】

冬期間は本館(和室10畳、定員6人、17室)のみの利用となり、2泊3日単位での申し込みとなります。

Table with columns: 利用日, 利用料, メール. Lists dates and rates for the Natural Vacation Village.

申し込み ハガキ、FAX、またはEメール(1組1通)に「自然休暇村年末年始」を付けてお掛け下さい。

切替工事に対する費用の一部をお貸しする貸付金制度がありますのでご利用下さい。