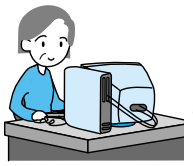


催し

パソコン講習会

高齢者福祉課 ☎724・2141
パソコンにまつたく触れたことのない方のために、パソコンの基礎的な操作方法を習得し、インターネットや電子メールを楽しんでいただくための講習です。



着)に町田市シルバー人材センター(〒194・0022、森野1・15、わくわくプラザ町田内、☎723・2147)へ。

忠生公園

定例自然観察会

【雑木林の花】
大きなホオノキの花や、白いミズキの花が咲く頃です。

対象 市内在住でおおむね55歳以上のパソコン初心者の方
会場 わくわくプラザ町田
定員 各コース20人(抽選)
費用 無料(ただしテキスト代実費)

申し込み 往復八ガキ(1人1枚)に希望の講座番号(第2希望まで)・住所・氏名・年齢・電話番号を明記し、5月12日まで(必前)下車

平成15年度 町田市パソコン講習会日程

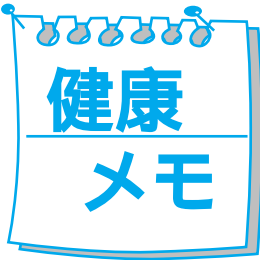
Table with columns: 講座番号, 期日, 時間. Lists dates and times for PC training sessions from May to July.

駐車場が狭いため、公共交通機関をご利用下さい。

市立図書館

おはなし会

ストーリーテリング・紙芝居・



(町田市医師会)

5月は保育園、幼稚園、学校で一斉に健康診断が行われます。そして今年からは小・中学校でのツベルクリン反応検査が廃止されますので、結核の健康診断も合わせてする学校も多いことと思えます。

予防接種は済んでいますか?

クをして下さい。予防接種(ワクチン)はきちんと受けてあります。BCG以外のワクチンで大切なものに麻疹(はしか)があります。麻疹もこれからみられる伝染力の強い感染症です。

合、母親の移行免疫の低下する6か月からは感染することがあり、独自に接種を考慮することもあり、必要と思えます。予防接種は本人の感染を防ぐことはもちろん周囲の人の感染を防ぐことを認識し、その他の予防接種(定期接種として三種混合、日本脳炎、風疹、ポリオ)についても受けているか、いつ受けるかを確認して下さい。

日、25日
時間 各日午後3時から
【金森図書館 ☎710・1717】
期日 5月7日、14日、21日、28日、6月4日、11日、18日、25日

【木曾山崎図書館 ☎793・6767】
期日 5月14日、21日、28日、6月11日、18日、25日

【中央図書館 ☎728・8220】
期日 5月14日、21日、28日、6月11日、18日、25日

【坪田図書館 ☎774・2131】
期日 5月14日、28日、6月11日、25日

【さるびあ図書館 ☎722・3768】
期日 5月14日、28日、6月11日、25日

【鶴川図書館 ☎735・5691】
期日 5月14日、28日、6月11日、25日

【南多摩斎場】
臨時休場します
5月11日(日)は通常休場日、12月(月)は保守点検のため臨時休場します。

【野鳥観察会】
集箱で子育て中のシジュウカラをそと観察します。

【自立生活セミナー】
ピア・カウンセリングの手法をもとに親は親、子は子の人生をもっていることを確認し、サポートしあえる関係づくりをめざします。

【親サポートクラス】
ピア・カウンセリングの手法をもとに親は親、子は子の人生をもっていることを確認し、サポートしあえる関係づくりをめざします。

【米作り親子体験農業】
農業委員の指導で、お米を作ってみませんか。

【米作り親子体験農業】
農業委員の指導で、お米を作ってみませんか。

【米作り親子体験農業】
農業委員の指導で、お米を作ってみませんか。

【米作り親子体験農業】
農業委員の指導で、お米を作ってみませんか。

【米作り親子体験農業】
農業委員の指導で、お米を作ってみませんか。

【米作り親子体験農業】
農業委員の指導で、お米を作ってみませんか。

【米作り親子体験農業】
農業委員の指導で、お米を作ってみませんか。

【米作り親子体験農業】
農業委員の指導で、お米を作ってみませんか。

【米作り親子体験農業】
農業委員の指導で、お米を作ってみませんか。

【米作り親子体験農業】
農業委員の指導で、お米を作ってみませんか。

International Art Museum Spring Exhibition 'Laughing and Challenging the King of News'展. 6月8日(日)まで. 国際版画美術館 ☎726・2771

International Art Museum 'Laughing and Challenging the King of News'展. 6月8日(日)まで. 国際版画美術館 ☎726・2771

【米作り親子体験農業】
農業委員の指導で、お米を作ってみませんか。