

## 「商業集積地来街者意向調査」の結果がまとまりました ～「商都町田」は健在。安全・安心のイメージが課題～

町田市及び周辺市の商業集積地を訪れる来街者の属性、意識、行動等を調査・分析し、町田市の中心市街地活性化施策をはじめとした、今後のまちづくりの基礎資料とするために実施した「商業集積地来街者意向調査」の結果がまとまりました。

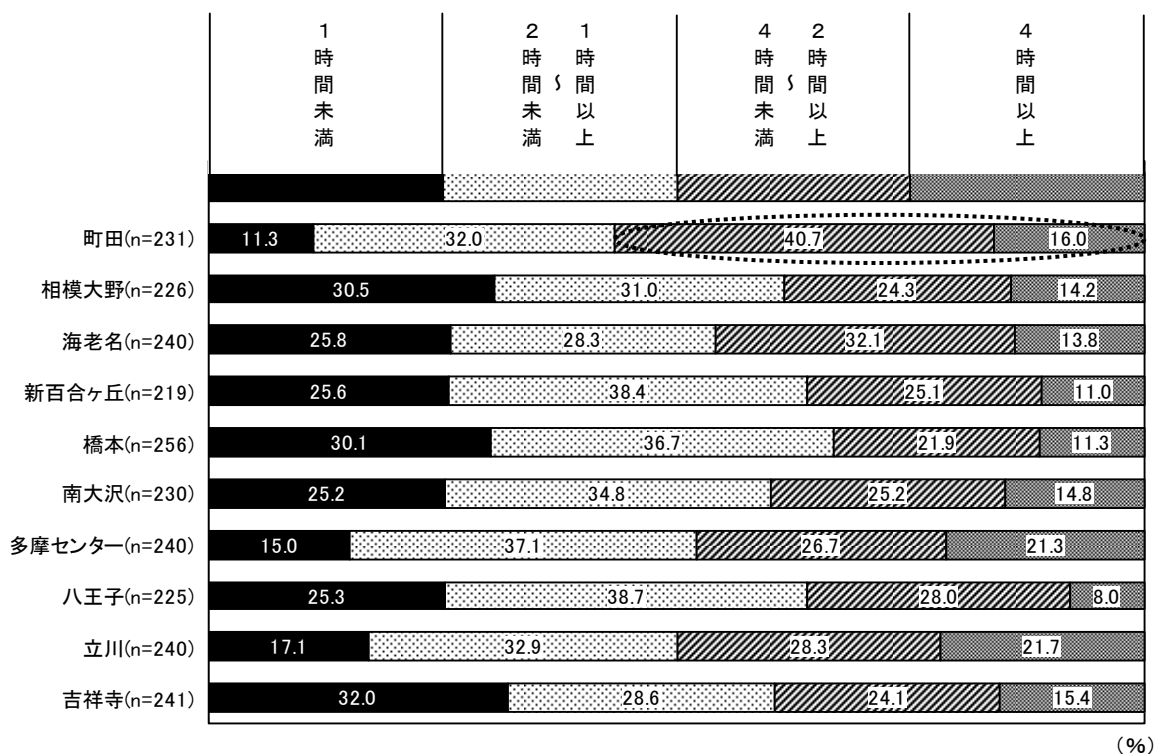
### ■ 調査概要

- 調査地点：町田、相模大野、海老名、新百合ヶ丘、橋本、南大沢、多摩センター、八王子、立川、吉祥寺の各駅周辺（全10地点）
- 調査日：2009年11月19日から12月8日までのうち、平日・休日ともに2日ずつ実施
- 調査方法：調査員による聞き取り調査を実施
- ※ 本調査は、東京都緊急雇用創出区市町村補助金を受けて実施しました。

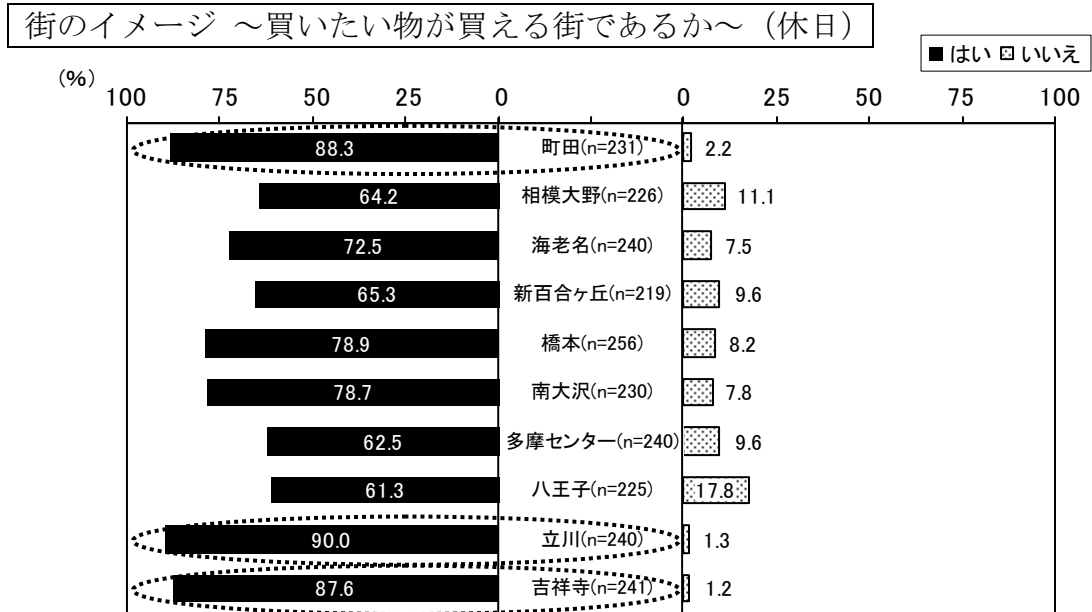
### ■ 調査結果から〈3つの特性〉

- ① 滞在時間について尋ねたところ、休日の『町田』では「2時間以上」の割合が50%を超えています。（報告書23ページ）

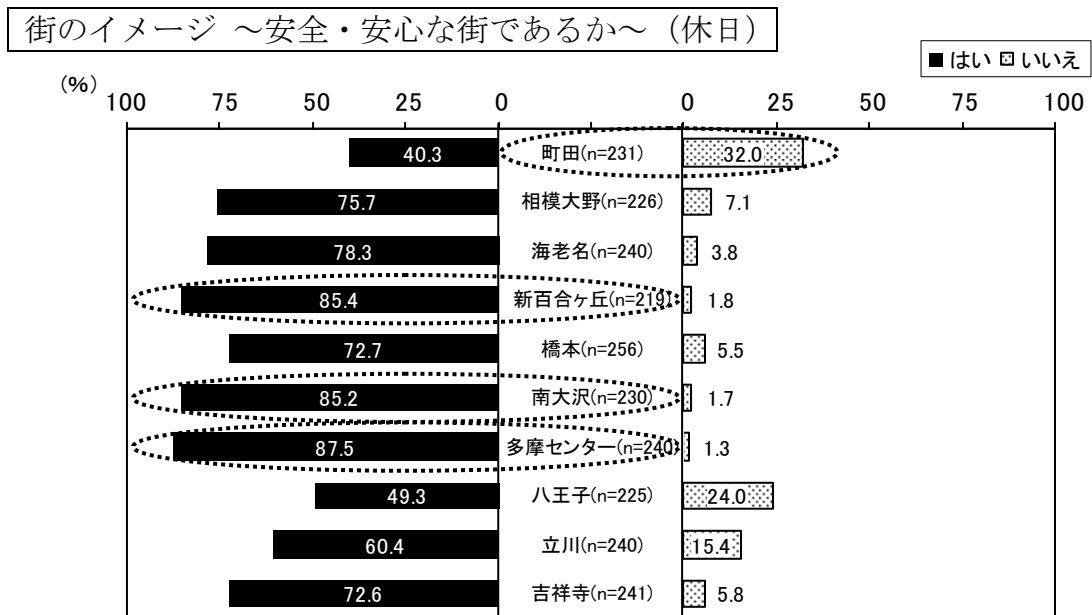
滞在時間（休日）



- ② 買いたい物が買える街であるか尋ねたところ、『町田』、『立川』、『吉祥寺』では「はい」の割合が80%を超えています。(報告書 25 ページ)



- ③ 安全・安心な街であるか尋ねたところ、『新百合ヶ丘』、『南大沢』、『多摩センター』では「はい」の割合が80%を超えています。一方、『町田』では「いいえ」の割合が30%を超えています。(報告書 29 ページ)



#### ■ 報告書の閲覧等

- 市政情報課 (市役所中町分庁舎 1 階) 及び市立図書館で閲覧できます。
- 町田市ホームページでも閲覧できます。
- 市政情報課では、販売 (1 部 600 円) も行っています。