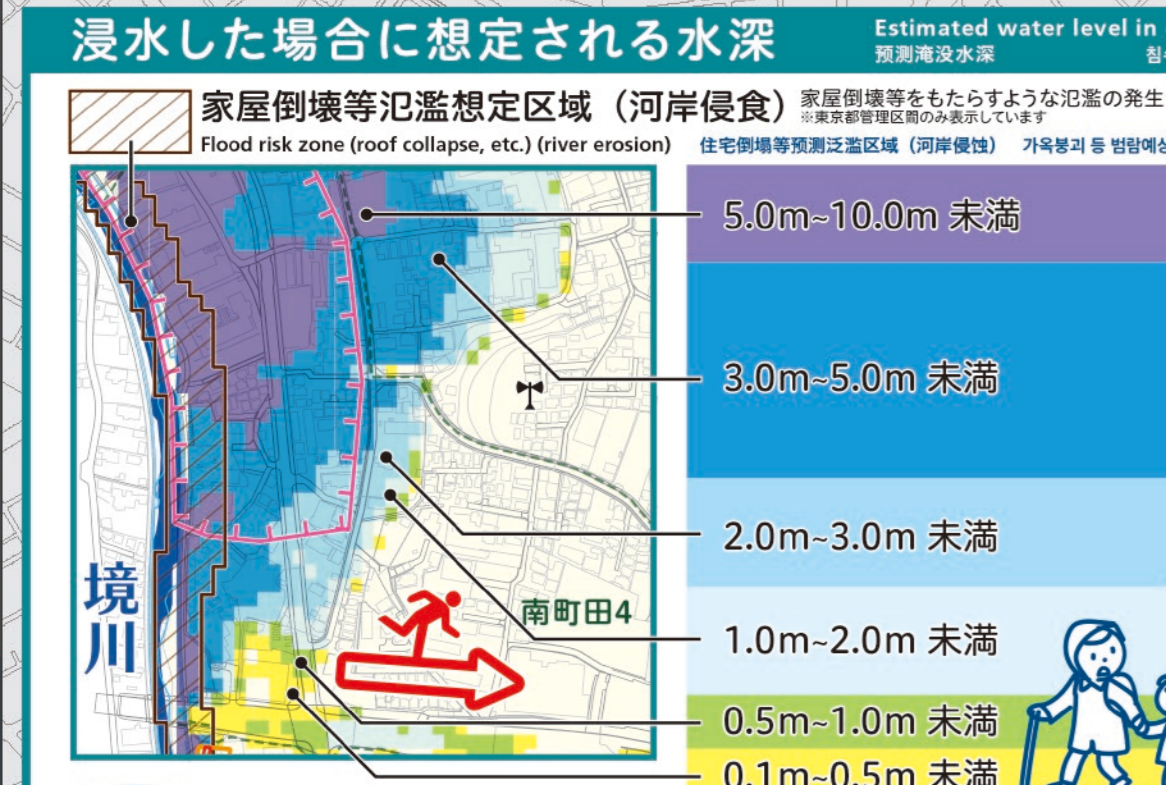
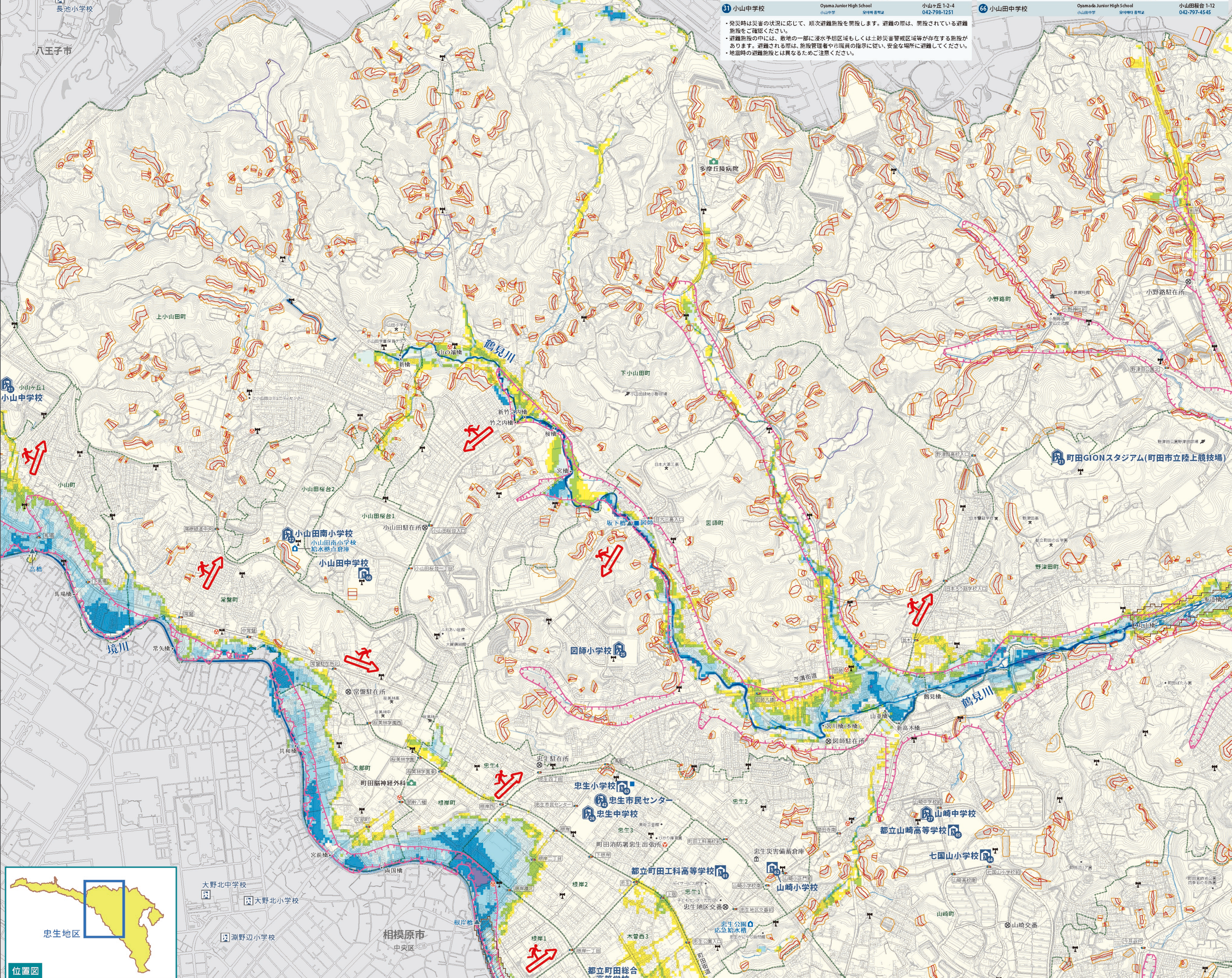


町田市 洪水・土砂災害 ハザードマップ

1 忠生地区

小山田桜台、上小山田町、木曾西、木曾東、木曾下、下小山田町、園師町、忠生、常盤町、根岸、根岸町、矢部町、山崎、山崎町

この図は、浸水予想区域や土砂災害警戒区域等の区域図を基に作成している。雨の降り方や土地の状態によっては、浸水予想区域や土砂災害警戒区域等に指定されていなくても、浸水や土砂災害が発生する可能性がある。十分に注意してね。



境川流域 (観測橋上流域)
作成主体: 都庁型水害対策連絡会 (境川流域)
対象とした降雨: 想定最大規模降雨
総雨量: 710mm (観測橋上流域)
時間最大雨量: 170mm (観測橋上流域) (境川流域全体で総雨量632mm)
作成年月日: 2018年6月28日
境川流域 (都県境上流域)
作成主体: 都庁型水害対策連絡会 (境川流域)
対象とした降雨: 想定最大規模降雨
総雨量: 792mm
時間最大雨量: 163mm (24時間最大雨量772mm)
作成年月日: 2018年10月17日
浅川流域・大栗川及び三沢川流域
作成主体: 都庁型水害対策連絡会 (浅川流域・大栗川及び三沢川流域)
対象とした降雨: 想定最大規模降雨
総雨量: 690mm (浅川流域・大栗川及び三沢川流域)
時間最大雨量: 153mm (浅川流域・大栗川流域) 152mm (三沢川流域)
作成年月日: 2020年1月30日

大雨が降った時に、浸水が予想される範囲に色がついているよ。

危険の程度は浸水の深さで6段階の色に分けられているんだね！

土砂災害の凡例

Landslide disasters legend

- 特別警戒区域 (Special caution zones for landslide disasters)
- 警戒区域 (Caution zones for landslide disasters)
- 土砂災害 (急傾斜地の崩壊) (Landslide disasters (Collapse of steep slopes))
- 土砂災害 (土石流) (Landslide disasters (Debris flow))

この図は、3,100部作成し、1部あたりの価格は55円です。(購入履歴を含みます。)

町田市水害・土砂災害ハザードマップ 2024年2月発行

凡例 Legend

- 避難施設 (洪水・土砂) (Evacuation facility (flood/landslide))
- 避難所 (周辺市) (Evacuation shelter (surrounding cities))
- 市役所 (City hall)
- 保健所 (Health care center)
- 消防署・消防署出張所 (Fire station)
- 警察署・派出所 (Police station)
- 救急指定病院 (Emergency hospital)
- 災害備蓄倉庫 (Disaster prevention warehouse)
- 水位観測所 (Water level observation point)
- 雨量観測所 (Rainfall observation point)
- 災害時給水ステーション (給水拠点) (Emergency water supply station)
- 消防団員集積場 (Fire-fighters' assembly point)
- 防災行政無線 (Disaster prevention administration radio)
- 避難方向 (Evacuation direction)
- 過去に浸水した場所 (Previously flooded zones)
- 家屋倒壊等氾濫想定区域 (河岸侵食) (Flood risk zone (roof collapse, etc.) (riverbank erosion))

過去に浸水した場所

過去に浸水した場所 (過去に浸水した場所)

集積雨量	1966年	1976年
人的被害	なし	なし
床上浸水	166棟	123棟
床下浸水	269棟	205棟
溺死	18人	20人
けが	27人	128人

過去2回の台風で、町田市内も多くの被害にあったよ。

避難施設一覧

避難施設 (洪水・土砂)

1 サン町田旭体育館	Sun Machida Asahi Gymnasium	旭町 3-20-60	042-720-0011
2 町田第一小学校	Machida Dai-ichi Elementary School	中町 1-20-30	042-722-3105
3 本町田小学校	Honmachida Elementary School	本町田 2-032	042-721-5561
4 町田第四小学校	Machida Dai-yon Elementary School	常盤町 2-21-28	042-722-3727
5 町田 GION スタジアム (町田市立陸上競技場)	Machida Gion Stadium (Municipal Athletic Stadium)	野津田 2035	042-725-4511
6 小山田南小学校	Oyamada-Nanmin Elementary School	小山田桜台 4-7	042-797-4541
7 小山田南中学校	Oyamada-Nanmin Junior High School	小山田桜台 4-7	042-797-4541
8 都立町田総合高等学校	Tokyo Metropolitan Machida Sage High School	木曾西 3-5-1	042-791-7960
9 忠生第三小学校	Tsukushi Elementary School	忠生 3-14-1	042-791-0721
10 園師小学校	Zushi Elementary School	園師町 239-19	042-789-6501
11 忠生中学校	Tsukushi Junior High School	忠生 3-14-1	042-791-0821
12 山崎中学校	Yamaoka Junior High School	山崎町 14-45	042-793-1021
13 小山田中学校	Oyamada Junior High School	小山田桜台 12-4	042-798-1251
14 木曾森野コミュニティセンター	Kiso Mori Community Center	木曾森野 1-2	042-723-4939
15 忠生市民センター	Tsukushi Civic Center	忠生 3-14-2	042-791-2802
16 木曾山崎コミュニティセンター	Kiso Yamaoka Community Center	山崎町 2160-4	042-793-3010
17 町田第一中学校	Machida Dai-ichi Junior High School	中町 1-27-5	042-723-2420
18 町田第三中学校	Machida Dai-san Junior High School	本町田 1853	042-722-6095
19 都立町田工科高等学校	Tokyo Metropolitan Machida Technical High School	忠生 1-20-2	042-793-1035
20 山崎小学校	Yamaoka Elementary School	忠生 2-15-26	042-793-2004
21 忠生小学校	Tsukushi Elementary School	忠生 3-10-2	042-791-1011
22 七国山小学校	Nanankiyama Elementary School	山崎町 1314-2	042-791-2171
23 都立山崎高等学校	Tokyo Metropolitan Yamaoka High School	山崎町 1453-1	042-793-2891
24 小山田中学校	Oyamada Junior High School	小山田桜台 1-12	042-797-4545

発災時は災害の状況に応じて、順次避難施設を開発します。避難の際は、標榜されている避難施設をご確認ください。

避難施設の中には、敷地の一部に浸水予想区域もしくは土砂災害警戒区域が存在する施設があります。避難される際は、施設管理者や関係機関の協力を得て、安全な場所に避難してください。

地図上の避難施設とは異なるためご注意ください。

マイ・タイムライン



気象庁等が発する情報と警戒レベル、それにマイ・タイムラインの考え方を時系列でまとめたものがこれです。

災害時に備えて、今から「そのとき」に備えよう！

防災行政無線、ラジオ、テレビ、町田市メール配信サービス、インターネットなどで情報を発信します。市民の皆様は、できるだけ多くの手段で情報収集をしてください。

記録簿を参考に、いつ・何をやるかを家族で話し合っておく。今のうちに自分たちの行動を書き出そう！

洪水・土砂災害ハザードマップ 町田地区

旭町、玉川学園、中町、原町田、東玉川学園、藤の台、本町田、南大谷、森野

このハザードマップは大雨などにより、町田市内を流れる各河川の氾濫や雨水管からの浸水が予測される区域、土砂災害が発生した場合に被害を受ける恐れのある区域及び風水害時の避難施設等を示している地図です。

浸水や土砂災害が予測される区域はあくまでも目安となります。実際には雨の降り方や様々な状況により、ハザードマップの予想通り浸水や土砂災害が発生するとは限りません。

This hazard map identifies areas that are susceptible to the dangers of rivers and/or storm drains in Machida City overflowing and flooding during heavy rains, areas that are susceptible to damage from landslides, and the locations of evacuation facilities when there is storm or flood damage.

It is vital to confirm places that could be dangerous near your home and in surrounding areas, as well as to identify the locations of evacuation facilities. Please do so on a regular basis and use this hazard map to help you evacuate safely.

The areas at risk from flooding and landslides indicated on the map are only a guideline. Depending on how heavy the rains are and other conditions, flooding and landslides may not occur as predicted on this hazard map. When heavy rains come, be sure to collect information from various organizations and evacuate as soon as possible.

本図は大雨(想定)による浸水(想定)や土砂災害(想定)の危険区域を示し、避難施設等の位置を示しています。これはあくまでも目安となります。実際には雨の降り方や様々な状況により、本図の予想通り浸水や土砂災害が発生するとは限りません。

2024年3月発行

Main hazard map showing警戒レベル (Alert Levels) 1-5 and 避難行動 (Evacuation Action) points. Includes a sidebar with '警戒レベル4までに必ず避難!' (Mandatory evacuation by alert level 4) and '避難指示' (Evacuation instructions).

私たちの行動 (Our Actions) table with columns for Alert Level, Evacuation location, and Time to evacuate.

避難行動とは

避難行動判定フロー (Evacuation Action Judgment Flowchart) with decision points and actions.

避難施設への避難

避難施設への避難 (Evacuation to facilities) section with icons for various safe locations.

台風の豪雨時に備えてハザードマップと一緒に「避難行動判定フロー」を確認しましょう

「自らの命は自らが守る」意識を持ち、自宅の災害リスクとるべき行動を確認しましょう。

避難行動判定フロー (Evacuation Action Judgment Flowchart) with decision points and actions.

防災気象情報

防災気象情報とは? 気象等の注意報・警報・特別警報の種類と内容

Table listing disaster weather information types: 注意報 (Warnings), 警報 (Alerts), and 特別警報 (Special Alerts) with their contents.

大雨特別警報とは

大雨特別警報とは、台風や集中豪雨により数十年に一度の降雨量となる大雨が予想される場合に発表されます。...

土砂災害情報

土砂災害警戒区域・土砂災害特別警戒区域



土砂災害の種類

Soil Disaster Types: 急傾斜地の崩壊 (Slope Collapse), 土石流 (Landslide), 地すべり (Earthquake). Includes diagrams and descriptions.

Main hazard map showing 浸水予想区域 (Inundation Forecast Area) and 緊急安全確保 (Emergency Safety Assurance) points.

よし! 屋内安全確保

よし! 屋内安全確保 (Yes! Indoor Safety Assurance) section with tips for staying safe indoors.

いざ! 避難施設へ

いざ! 避難施設へ (Now! To Evacuation Facility) section with tips for evacuation.

車での避難は控えて

車での避難は控えて (Avoid Evacuation by Car) section with tips on vehicle safety.

他にも...

他にも... (Also...) section with additional evacuation tips.

日頃からの準備

日頃からの準備 (Preparation in Daily Life) section with checklists and illustrations.

備えよう! 非常持ち出し品

備えよう! 非常持ち出し品 (Prepare! Emergency Supplies) section with lists of items to stock up on.

いまからできる! 備蓄品

いまからできる! 備蓄品 (Start Now! Stockpiling) section with tips on stockpiling supplies.

その他の情報

その他の情報 (Other Information) section with links to emergency services and disaster preparedness resources.

大雨等に関する情報の収集先

大雨等に関する情報の収集先 (Where to Collect Information on Heavy Rain, etc.) with QR codes and links.

町田市からの情報伝達

町田市からの情報伝達 (Information Transmission from Machida City) with contact info for disaster relief.