

市民部「市民満足度アンケート」調査結果 (2017年度)

A アンケートの概要	2
調査の概要	2
アンケート回収数	2
満足度（「満足」＋「やや満足」）	2
アンケート用紙（「皆様の声をお聞かせください」）	3
B 調査結果の詳細	4
全体	4
内訳1. 待ち時間	5
内訳2. 接遇	6
内訳2-1. 職員のあいさつ	7
内訳2-2. 職員の態度・言葉遣い	8
内訳2-3. 職員の服装・身だしなみ	9
内訳2-4. 職員の説明・案内	10
内訳3. 待合フロア	11

町田市市民部

A アンケートの概要

調査の概要

目的	<p>○ 来庁された市民の方(顧客)から、窓口への満足度等を確認する。</p> <p>○ 市民部の各窓口の市民満足度(「満足」+「やや満足」の割合)が、 ①全体で78パーセント ②待ち時間で72パーセント ③接遇で80パーセント ④待合フロアで70パーセント を超えているかを確認する。</p>
期間	<p>2018年1月15日(月)～2018年1月19日(金)</p> <p>※鶴川駅前連絡所は1月15日は休所</p>
対象施設	<p>①市民課 ②町田駅前連絡所 ③玉川学園駅前連絡所 ④木曾山崎連絡所 ⑤忠生市民センター ⑥南市民センター ⑦南町田駅前連絡所(リエゾン) ⑧なるせ駅前市民センター ⑨鶴川市民センター ⑩鶴川駅前連絡所 ⑪堺市民センター ⑫小山市民センター</p>
方法	<p>○各施設の窓口で用事を済まされた市民で調査依頼に協力してくれる方に、無記名式のアンケート用紙を手渡した。</p> <p>○アンケート用紙の回収はアンケート回収箱を利用し、回収箱に投函されたものを集計した。</p> <p>○アンケートの内容は、例年と同様に、待ち時間、接遇(挨拶、態度、服装、説明)、フロアについてである。</p> <p>また、2014年度と2015年度は回答項目の「普通」の欄を削除したが、2016年度から回答項目の「普通」を復活させた。</p>
結果検証	<p>○ アンケート調査した12施設中11施設で、すべての項目で目標値を上回った。</p> <p>○ 市民部全体として高い評価を得ることができたが、同時に様々なご意見・ご要望もいただいた。こうした意見を参考に、今後も「さわやか窓口」を推進し、市民満足度の向上に努めたい。</p> <p>○ 堺市民センターは改装中でフロア満足度が低くなった。</p>

アンケート回収数

	市民課	町田駅前連絡所	玉川学園駅前連絡所	木曾山崎連絡所	忠生市民センター	南市民センター	南町田駅前連絡所(リエゾン)	なるせ駅前市民センター	鶴川市民センター	鶴川駅前連絡所	堺市民センター	小山市民センター	市民部合計
回収数	158	101	82	100	280	100	114	125	117	182	90	48	1,497

満足度(「満足」+「やや満足」)

	市民課	町田駅前連絡所	玉川学園駅前連絡所	木曾山崎連絡所	忠生市民センター	南市民センター	南町田駅前連絡所(リエゾン)	なるせ駅前市民センター	鶴川市民センター	鶴川駅前連絡所	堺市民センター	小山市民センター	市民部合計
待ち時間	93.1%	95.1%	95.2%	94.0%	91.8%	91.0%	91.2%	88.0%	92.3%	92.3%	88.9%	91.7%	92.0%
接遇①	91.0%	92.6%	97.3%	93.8%	93.0%	90.0%	91.8%	87.8%	90.8%	95.3%	90.6%	90.7%	92.2%
フロア	88.6%	80.2%	89.0%	87.0%	88.3%	79.0%	89.5%	77.6%	84.6%	89.5%	48.9%	75.0%	83.4%
全体②	90.9%	90.9%	95.6%	92.7%	91.9%	88.4%	91.2%	86.1%	90.1%	93.8%	83.4%	88.2%	90.7%

① アンケート②～⑤の合計値(内訳2の数値)

② アンケート①～⑥の合計値(全体の数値)

皆様の声をお聞かせください

〇〇課（△△センター）では利用者の視点に立った「さわやか窓口」をご提供できるよう皆様の声を伺っております。アンケートにご協力ください。

次の項目について満足度をお答えください（当てはまる□にレを記入してください）

① 本日のご用件はスムーズにすみま したか？	<input type="checkbox"/> 満足 <input type="checkbox"/> やや満足 <input type="checkbox"/> 普通 <input type="checkbox"/> やや不満 <input type="checkbox"/> 不満 〔 <input type="checkbox"/>やや不満 <input type="checkbox"/>不満の方は、 理由をご記入下さい： 〕
② 職員のあいさつは丁寧でしたか？	<input type="checkbox"/> 満足 <input type="checkbox"/> やや満足 <input type="checkbox"/> 普通 <input type="checkbox"/> やや不満 <input type="checkbox"/> 不満 〔 <input type="checkbox"/>やや不満 <input type="checkbox"/>不満の方は、 理由をご記入下さい： 〕
③ 職員の態度・言葉づかいは適切で したか？	<input type="checkbox"/> 満足 <input type="checkbox"/> やや満足 <input type="checkbox"/> 普通 <input type="checkbox"/> やや不満 <input type="checkbox"/> 不満 〔 <input type="checkbox"/>やや不満 <input type="checkbox"/>不満の方は、 理由をご記入下さい： 〕
④ 職員の服装・身だしなみは好感の もてるもの（清潔感など）でしたか？	<input type="checkbox"/> 満足 <input type="checkbox"/> やや満足 <input type="checkbox"/> 普通 <input type="checkbox"/> やや不満 <input type="checkbox"/> 不満 〔 <input type="checkbox"/>やや不満 <input type="checkbox"/>不満の方は、 理由をご記入下さい： 〕
⑤ 職員の説明・案内はわかりやす かったですか？	<input type="checkbox"/> 満足 <input type="checkbox"/> やや満足 <input type="checkbox"/> 普通 <input type="checkbox"/> やや不満 <input type="checkbox"/> 不満 〔 <input type="checkbox"/>やや不満 <input type="checkbox"/>不満の方は、 理由をご記入下さい： 〕
⑥ お待ちいただいたロビー環境（案 内表示、レイアウトなど）はいかがで したか？	<input type="checkbox"/> 満足 <input type="checkbox"/> やや満足 <input type="checkbox"/> 普通 <input type="checkbox"/> やや不満 <input type="checkbox"/> 不満 〔 <input type="checkbox"/>やや不満 <input type="checkbox"/>不満の方は、 理由をご記入下さい： 〕
⑦ この窓口で、新たに取り組んでも らいたいサービスはありますか？	

職員のあいさつ・態度・言葉づかい等で、お気づきの点・改善点がありましたら、ご記入ください

--

マイナンバーカードを利用して、コンビニエンスストアで住民票の写し・印鑑証明書などの各種証明書を取得することができます。（コンビニエンスストアでは、2018年4月より住民票の写し・印鑑証明書は150円で取得できるようになります）

⑧ コンビニエンスストアで証明書を 取得できることをご存知ですか？	<input type="checkbox"/> 知っている <input type="checkbox"/> 知らない
⑨ ご利用されていますか？	<input type="checkbox"/> すでに利用した <input type="checkbox"/> 今後利用したい <input type="checkbox"/> 利用しない

その他、ご意見・ご要望などがありましたら、ご記入ください

--

ご協力ありがとうございました。記入済みの用紙は、お近くの回収箱へ投函するか、職員にお渡しください。

B 調査結果の詳細

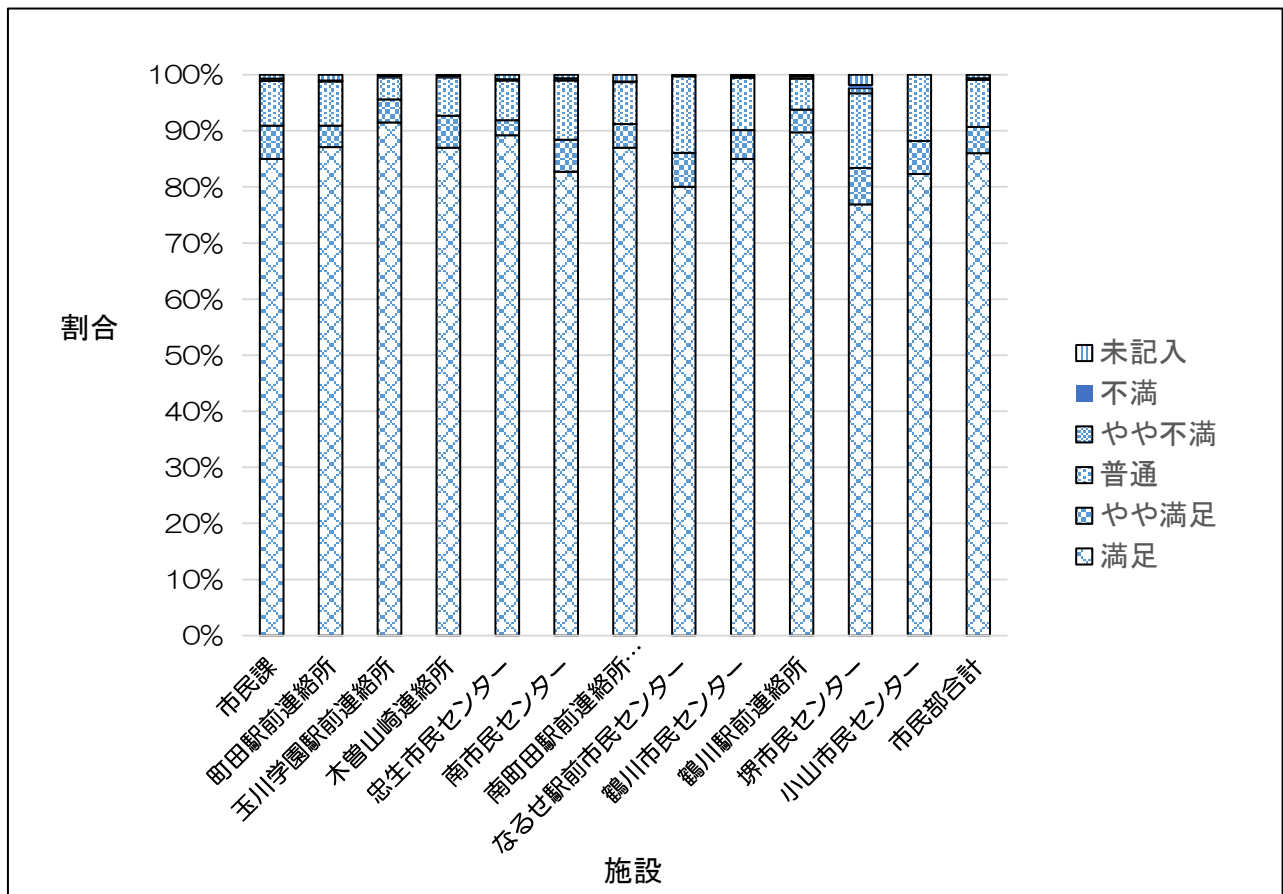
＜全体＞（アンケート項目①～⑥の合計）

（件）

	市民課	町田駅前連絡所	玉川学園駅前連絡所	木曽山崎連絡所	忠生市民センター	南市民センター	南町田駅前連絡所（リエゾン）	なるせ駅前市民センター	鶴川市民センター	鶴川駅前連絡所	堺市民センター	小山市民センター	市民部合計
満足	806	528	450	522	1,499	496	595	600	596	980	415	237	7,724
やや満足	56	23	20	34	46	34	29	46	36	45	35	17	421
普通	76	48	19	41	120	64	51	102	66	60	72	34	753
やや不満	4	1	0	0	1	1	1	2	2	4	5	0	21
不満	0	0	1	1	2	1	0	0	1	0	3	0	9
未記入	6	6	2	2	12	4	8	0	1	3	10	0	54
計	948	606	492	600	1,680	600	684	750	702	1,092	540	288	8,982

（%）

	市民課	町田駅前連絡所	玉川学園駅前連絡所	木曽山崎連絡所	忠生市民センター	南市民センター	南町田駅前連絡所（リエゾン）	なるせ駅前市民センター	鶴川市民センター	鶴川駅前連絡所	堺市民センター	小山市民センター	市民部合計
満足	85.0%	87.1%	91.5%	87.0%	89.2%	82.7%	87.0%	80.0%	85.0%	89.7%	76.9%	82.3%	86.0%
やや満足	5.9%	3.8%	4.1%	5.7%	2.7%	5.7%	4.2%	6.1%	5.1%	4.1%	6.5%	5.9%	4.7%
普通	8.0%	7.9%	3.9%	6.8%	7.1%	10.6%	7.5%	13.6%	9.4%	5.5%	13.3%	11.8%	8.4%
やや不満	0.4%	0.2%	0.0%	0.0%	0.1%	0.2%	0.1%	0.3%	0.3%	0.4%	0.9%	0.0%	0.2%
不満	0.0%	0.0%	0.2%	0.2%	0.1%	0.2%	0.0%	0.0%	0.1%	0.0%	0.6%	0.0%	0.1%
未記入	0.7%	1.0%	0.3%	0.3%	0.8%	0.6%	1.2%	0.0%	0.1%	0.3%	1.8%	0.0%	0.6%
計	100.0%	100.0%	100.0%	100.0%	100.0%	100.0%	100.0%	100.0%	100.0%	100.0%	100.0%	100.0%	100.0%



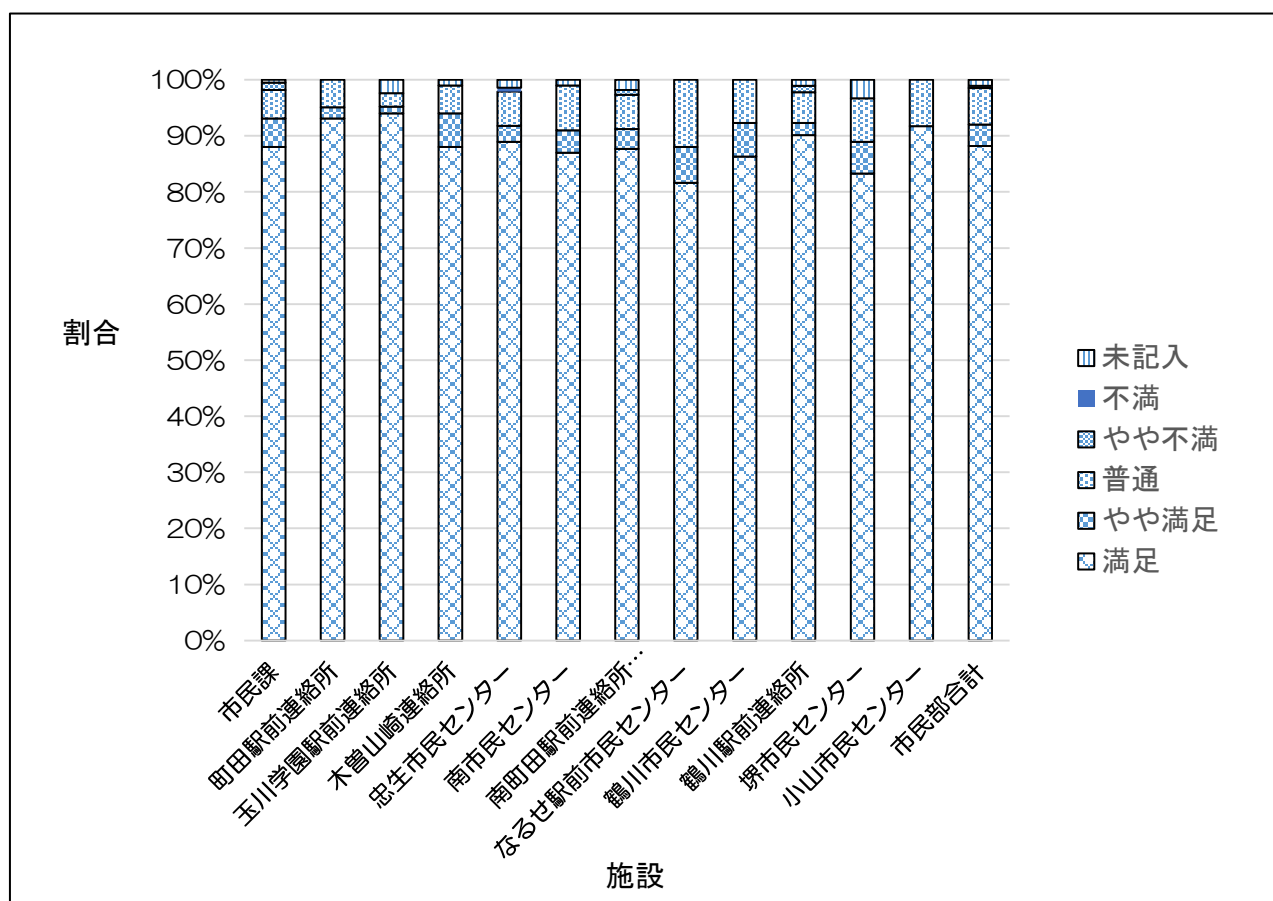
<内訳1. 待ち時間> (アンケート項目①)

(件)

	市民課	町田駅前連絡所	玉川学園駅前連絡所	木曽山崎連絡所	忠生市民センター	南市民センター	南町田駅前連絡所(リエゾン)	なるせ駅前市民センター	鶴川市民センター	鶴川駅前連絡所	堺市民センター	小山市民センター	市民部合計
満足	139	94	77	88	249	87	100	102	101	164	75	44	1,320
やや満足	8	2	1	6	8	4	4	8	7	4	5	0	57
普通	8	5	2	5	17	8	7	15	9	10	7	4	97
やや不満	2	0	0	0	0	0	1	0	0	2	0	0	5
不満	0	0	0	0	2	0	0	0	0	0	0	0	2
未記入	1	0	2	1	4	1	2	0	0	2	3	0	16
計	158	101	82	100	280	100	114	125	117	182	90	48	1,497

(%)

	市民課	町田駅前連絡所	玉川学園駅前連絡所	木曽山崎連絡所	忠生市民センター	南市民センター	南町田駅前連絡所(リエゾン)	なるせ駅前市民センター	鶴川市民センター	鶴川駅前連絡所	堺市民センター	小山市民センター	市民部合計
満足	88.0%	93.1%	94.0%	88.0%	88.9%	87.0%	87.7%	81.6%	86.3%	90.1%	83.3%	91.7%	88.2%
やや満足	5.1%	2.0%	1.2%	6.0%	2.9%	4.0%	3.5%	6.4%	6.0%	2.2%	5.6%	0.0%	3.8%
普通	5.1%	4.9%	2.4%	5.0%	6.1%	8.0%	6.1%	12.0%	7.7%	5.5%	7.8%	8.3%	6.5%
やや不満	1.3%	0.0%	0.0%	0.0%	0.0%	0.0%	0.9%	0.0%	0.0%	1.1%	0.0%	0.0%	0.3%
不満	0.0%	0.0%	0.0%	0.0%	0.7%	0.0%	0.0%	0.0%	0.0%	0.0%	0.0%	0.0%	0.1%
未記入	0.5%	0.0%	2.4%	1.0%	1.4%	1.0%	1.8%	0.0%	0.0%	1.1%	3.3%	0.0%	1.1%
計	100.0%	100.0%	100.0%	100.0%	100.0%	100.0%	100.0%	100.0%	100.0%	100.0%	100.0%	100.0%	100.0%



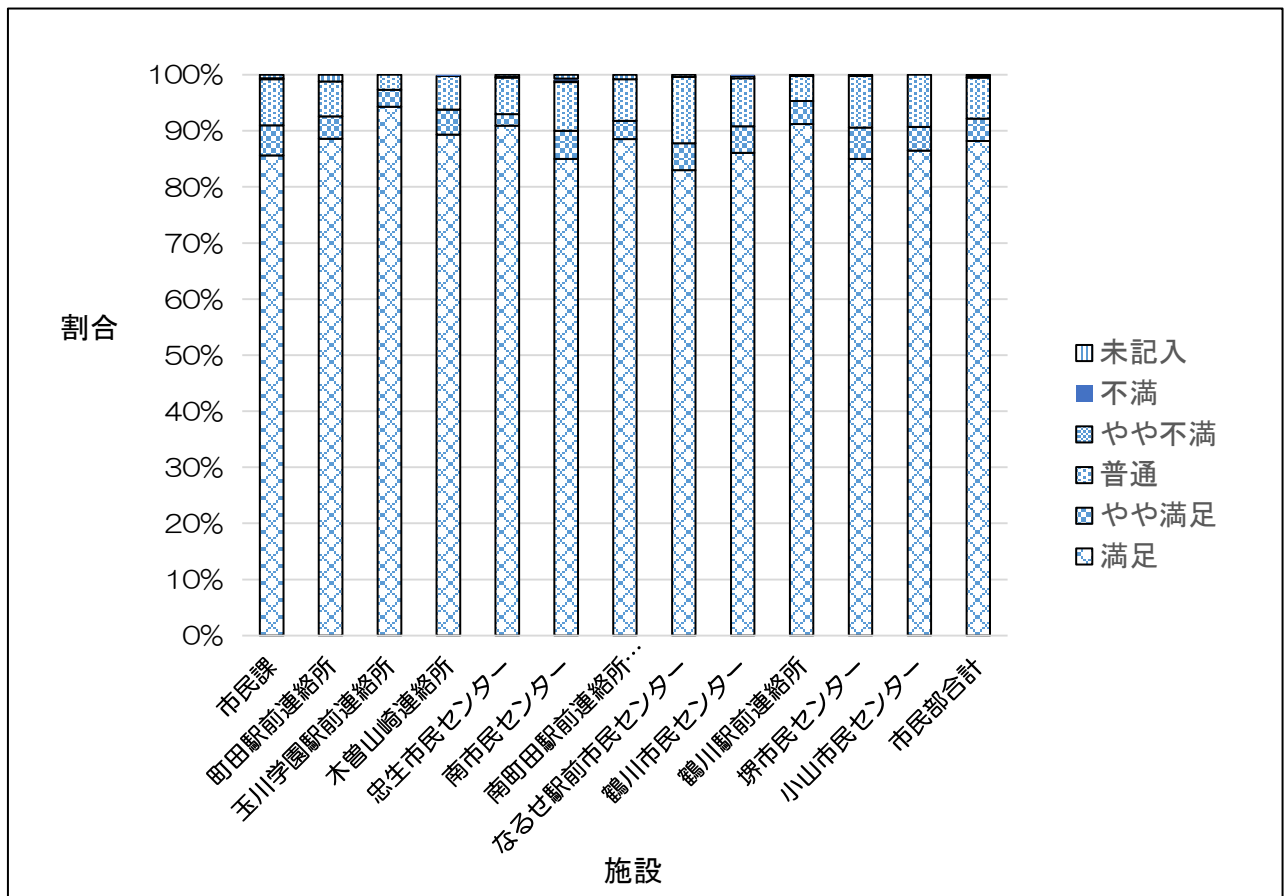
<内訳2. 接遇> (アンケート項目②～⑤の合計)

(件)

	市民課	町田駅前連絡所	玉川学園駅前連絡所	木曽山崎連絡所	忠生市民センター	南市民センター	南町田駅前連絡所(リエゾン)	なるせ駅前市民センター	鶴川市民センター	鶴川駅前連絡所	堺市民センター	小山市民センター	市民部合計
満足	541	358	309	357	1,018	340	403	415	403	664	306	166	5,280
やや満足	34	16	10	18	23	20	15	24	22	30	20	8	240
普通	52	25	9	24	73	35	34	59	40	33	33	18	435
やや不満	1	0	0	0	1	1	0	2	2	0	0	0	7
不満	0	0	0	1	0	1	0	0	1	0	0	0	3
未記入	4	5	0	0	5	3	4	0	0	1	1	0	23
計	632	404	328	400	1,120	400	456	500	468	728	360	192	5,988

(%)

	市民課	町田駅前連絡所	玉川学園駅前連絡所	木曽山崎連絡所	忠生市民センター	南市民センター	南町田駅前連絡所(リエゾン)	なるせ駅前市民センター	鶴川市民センター	鶴川駅前連絡所	堺市民センター	小山市民センター	市民部合計
満足	85.6%	88.6%	94.3%	89.3%	90.9%	85.0%	88.5%	83.0%	86.1%	91.2%	85.0%	86.5%	88.2%
やや満足	5.4%	4.0%	3.0%	4.5%	2.1%	5.0%	3.3%	4.8%	4.7%	4.1%	5.6%	4.2%	4.0%
普通	8.2%	6.2%	2.7%	6.0%	6.5%	8.7%	7.4%	11.8%	8.6%	4.5%	9.2%	9.3%	7.3%
やや不満	0.2%	0.0%	0.0%	0.0%	0.1%	0.3%	0.0%	0.4%	0.4%	0.0%	0.0%	0.0%	0.1%
不満	0.0%	0.0%	0.0%	0.2%	0.0%	0.3%	0.0%	0.0%	0.2%	0.0%	0.0%	0.0%	0.1%
未記入	0.6%	1.2%	0.0%	0.0%	0.4%	0.7%	0.8%	0.0%	0.0%	0.2%	0.2%	0.0%	0.3%
計	100.0%	100.0%	100.0%	100.0%	100.0%	100.0%	100.0%	100.0%	100.0%	100.0%	100.0%	100.0%	100.0%



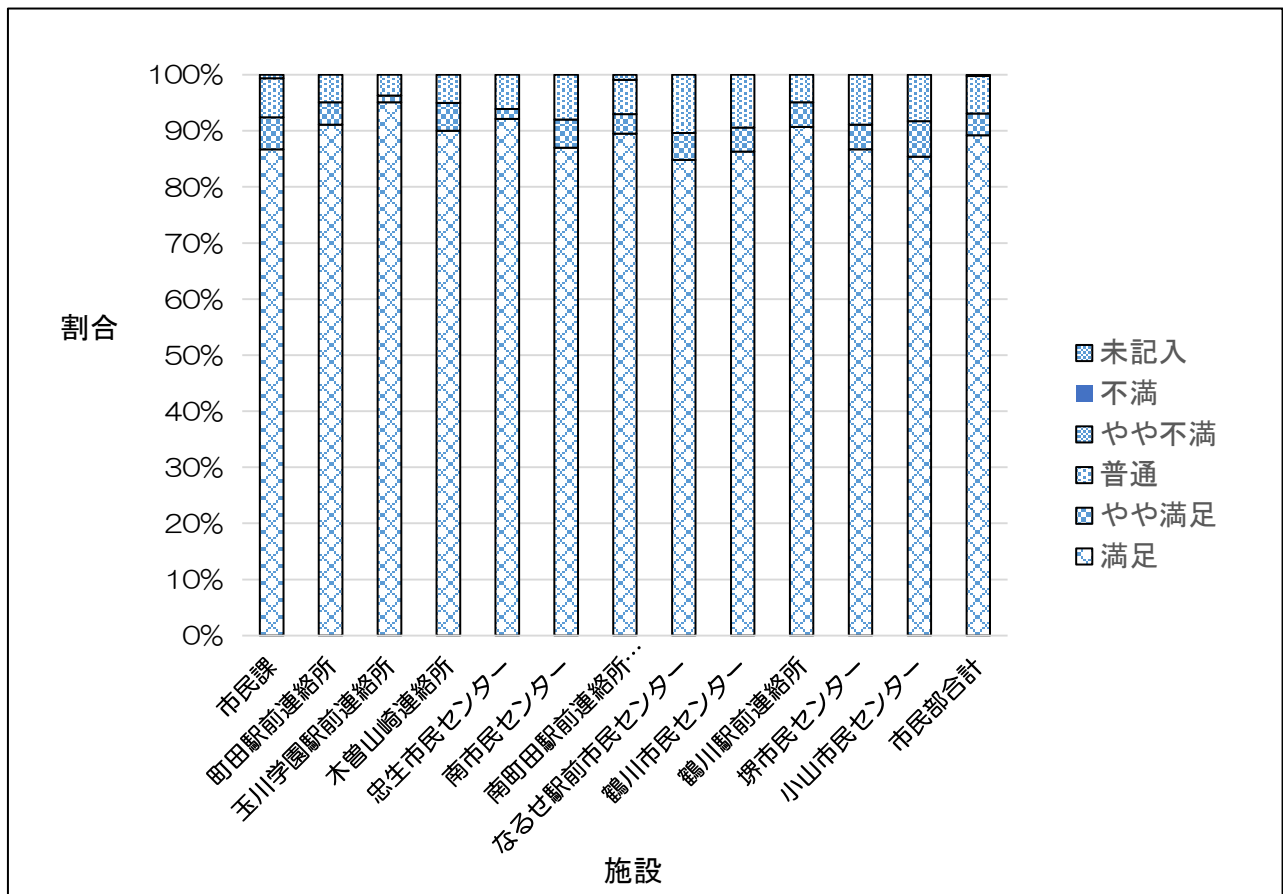
<内訳2-1. 職員のあいさつ> (アンケート項目②)

(件)

	市民課	町田駅前連絡所	玉川学園駅前連絡所	木曽山崎連絡所	忠生市民センター	南市民センター	南町田駅前連絡所(リエゾン)	なるせ駅前市民センター	鶴川市民センター	鶴川駅前連絡所	堺市民センター	小山市民センター	市民部合計
満足	137	92	78	90	258	87	102	106	101	165	78	41	1,335
やや満足	9	4	1	5	5	5	4	6	5	8	4	3	59
普通	11	5	3	5	17	8	7	13	11	9	8	4	101
やや不満	0	0	0	0	0	0	0	0	0	0	0	0	0
不満	0	0	0	0	0	0	0	0	0	0	0	0	0
未記入	1	0	0	0	0	0	1	0	0	0	0	0	2
計	158	101	82	100	280	100	114	125	117	182	90	48	1,497

(%)

	市民課	町田駅前連絡所	玉川学園駅前連絡所	木曽山崎連絡所	忠生市民センター	南市民センター	南町田駅前連絡所(リエゾン)	なるせ駅前市民センター	鶴川市民センター	鶴川駅前連絡所	堺市民センター	小山市民センター	市民部合計
満足	86.7%	91.1%	95.1%	90.0%	92.1%	87.0%	89.5%	84.8%	86.3%	90.7%	86.7%	85.4%	89.2%
やや満足	5.7%	4.0%	1.2%	5.0%	1.8%	5.0%	3.5%	4.8%	4.3%	4.4%	4.4%	6.3%	3.9%
普通	7.0%	4.9%	3.7%	5.0%	6.1%	8.0%	6.1%	10.4%	9.4%	4.9%	8.9%	8.3%	6.7%
やや不満	0.0%	0.0%	0.0%	0.0%	0.0%	0.0%	0.0%	0.0%	0.0%	0.0%	0.0%	0.0%	0.0%
不満	0.0%	0.0%	0.0%	0.0%	0.0%	0.0%	0.0%	0.0%	0.0%	0.0%	0.0%	0.0%	0.0%
未記入	0.6%	0.0%	0.0%	0.0%	0.0%	0.0%	0.9%	0.0%	0.0%	0.0%	0.0%	0.0%	0.2%
計	100.0%	100.0%	100.0%	100.0%	100.0%	100.0%	100.0%	100.0%	100.0%	100.0%	100.0%	100.0%	100.0%



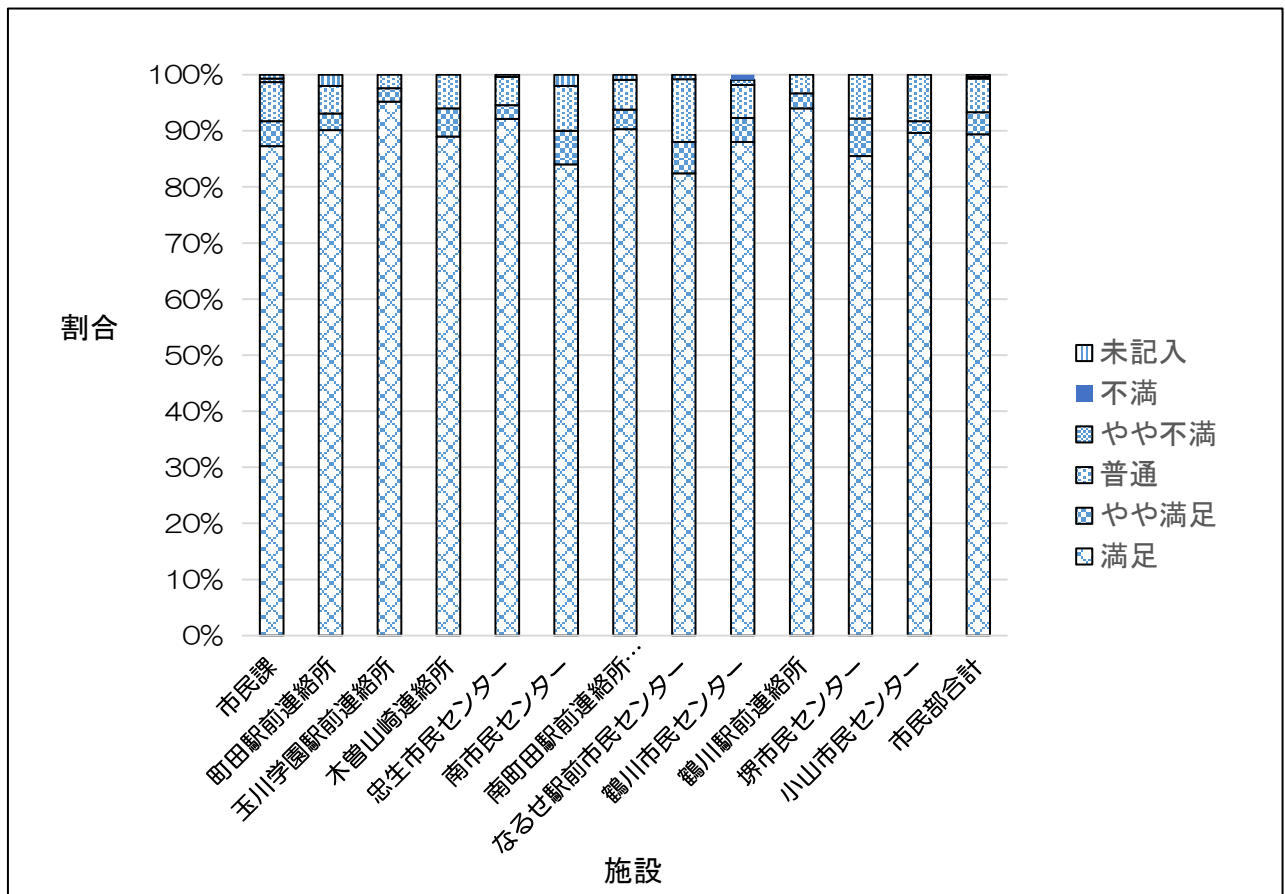
<内訳2-2. 職員の態度・言葉遣い> (アンケート項目③)

(件)

	市民課	町田駅前連絡所	玉川学園駅前連絡所	木曽山崎連絡所	忠生市民センター	南市民センター	南町田駅前連絡所(リエゾン)	なるせ駅前市民センター	鶴川市民センター	鶴川駅前連絡所	堺市民センター	小山市民センター	市民部合計
満足	138	91	78	89	258	84	103	103	103	171	77	43	1,338
やや満足	7	3	2	5	7	6	4	7	5	5	6	1	58
普通	11	5	2	6	14	8	6	14	7	6	7	4	90
やや不満	1	0	0	0	0	0	0	1	1	0	0	0	3
不満	0	0	0	0	0	0	0	0	1	0	0	0	1
未記入	1	2	0	0	1	2	1	0	0	0	0	0	7
計	158	101	82	100	280	100	114	125	117	182	90	48	1,497

(%)

	市民課	町田駅前連絡所	玉川学園駅前連絡所	木曽山崎連絡所	忠生市民センター	南市民センター	南町田駅前連絡所(リエゾン)	なるせ駅前市民センター	鶴川市民センター	鶴川駅前連絡所	堺市民センター	小山市民センター	市民部合計
満足	87.3%	90.1%	95.2%	89.0%	92.1%	84.0%	90.3%	82.4%	88.0%	94.0%	85.5%	89.6%	89.4%
やや満足	4.4%	3.0%	2.4%	5.0%	2.5%	6.0%	3.5%	5.6%	4.3%	2.7%	6.7%	2.1%	3.9%
普通	7.0%	4.9%	2.4%	6.0%	5.0%	8.0%	5.3%	11.2%	5.9%	3.3%	7.8%	8.3%	6.0%
やや不満	0.6%	0.0%	0.0%	0.0%	0.0%	0.0%	0.0%	0.8%	0.9%	0.0%	0.0%	0.0%	0.2%
不満	0.0%	0.0%	0.0%	0.0%	0.0%	0.0%	0.0%	0.0%	0.9%	0.0%	0.0%	0.0%	0.1%
未記入	0.7%	2.0%	0.0%	0.0%	0.4%	2.0%	0.9%	0.0%	0.0%	0.0%	0.0%	0.0%	0.4%
計	100.0%	100.0%	100.0%	100.0%	100.0%	100.0%	100.0%	100.0%	100.0%	100.0%	100.0%	100.0%	100.0%



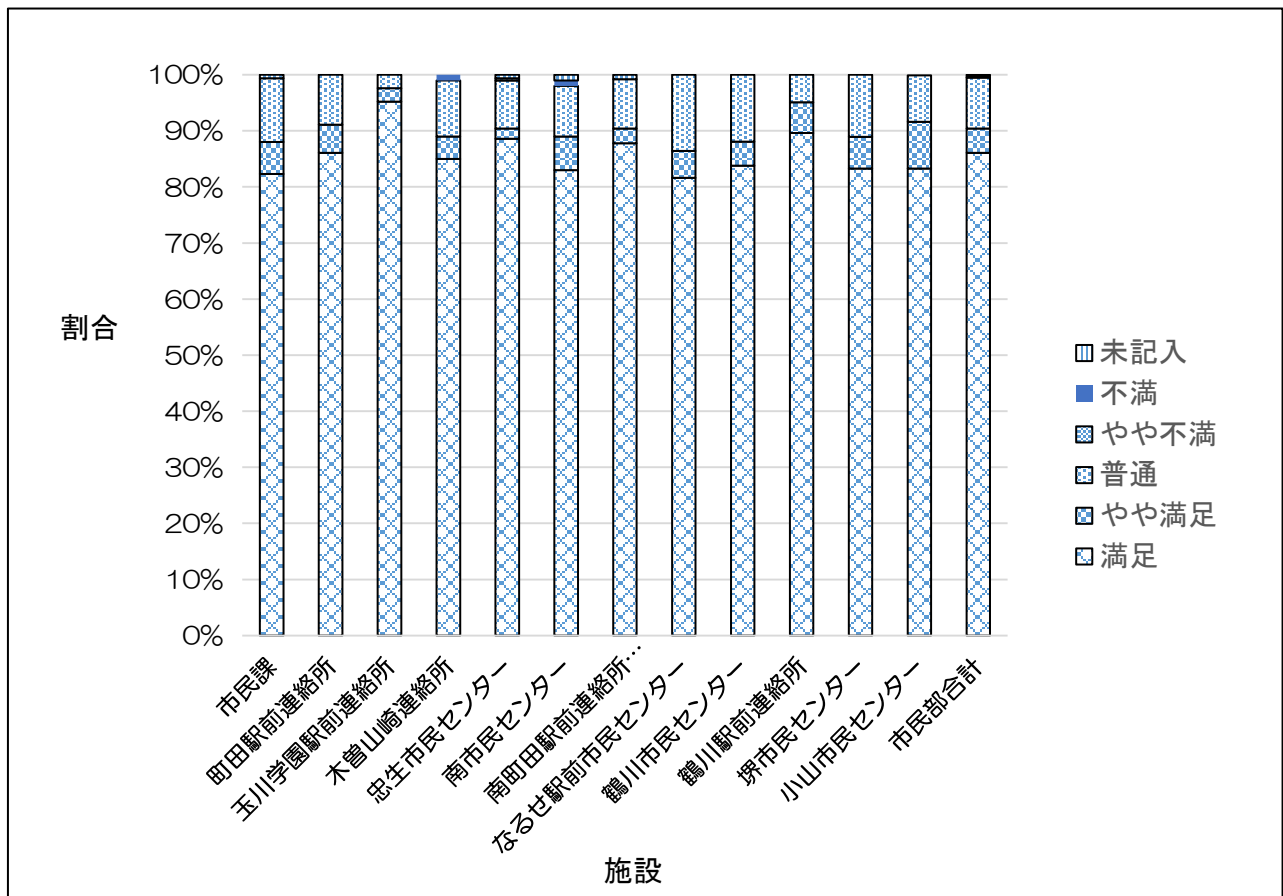
＜内訳2-3. 職員の服装・身だしなみ＞（アンケート項目④）

(件)

	市民課	町田駅前連絡所	玉川学園駅前連絡所	木曽山崎連絡所	忠生市民センター	南市民センター	南町田駅前連絡所(リエゾン)	なるせ駅前市民センター	鶴川市民センター	鶴川駅前連絡所	堺市民センター	小山市民センター	市民部合計
満足	130	87	78	85	248	83	100	102	98	163	75	40	1,289
やや満足	9	5	2	4	5	6	3	6	5	10	5	4	64
普通	18	9	2	10	24	9	10	17	14	9	10	4	136
やや不満	0	0	0	0	1	0	0	0	0	0	0	0	1
不満	0	0	0	1	0	1	0	0	0	0	0	0	2
未記入	1	0	0	0	2	1	1	0	0	0	0	0	5
計	158	101	82	100	280	100	114	125	117	182	90	48	1,497

(%)

	市民課	町田駅前連絡所	玉川学園駅前連絡所	木曽山崎連絡所	忠生市民センター	南市民センター	南町田駅前連絡所(リエゾン)	なるせ駅前市民センター	鶴川市民センター	鶴川駅前連絡所	堺市民センター	小山市民センター	市民部合計
満足	82.3%	86.1%	95.2%	85.0%	88.6%	83.0%	87.8%	81.6%	83.8%	89.6%	83.3%	83.3%	86.1%
やや満足	5.7%	5.0%	2.4%	4.0%	1.8%	6.0%	2.6%	4.8%	4.3%	5.5%	5.6%	8.3%	4.3%
普通	11.4%	8.9%	2.4%	10.0%	8.6%	9.0%	8.8%	13.6%	11.9%	4.9%	11.1%	8.3%	9.1%
やや不満	0.0%	0.0%	0.0%	0.0%	0.4%	0.0%	0.0%	0.0%	0.0%	0.0%	0.0%	0.0%	0.1%
不満	0.0%	0.0%	0.0%	1.0%	0.0%	1.0%	0.0%	0.0%	0.0%	0.0%	0.0%	0.0%	0.1%
未記入	0.6%	0.0%	0.0%	0.0%	0.6%	1.0%	0.8%	0.0%	0.0%	0.0%	0.0%	0.0%	0.3%
計	100.0%	100.0%	100.0%	100.0%	100.0%	100.0%	100.0%	100.0%	100.0%	100.0%	100.0%	99.9%	100.0%



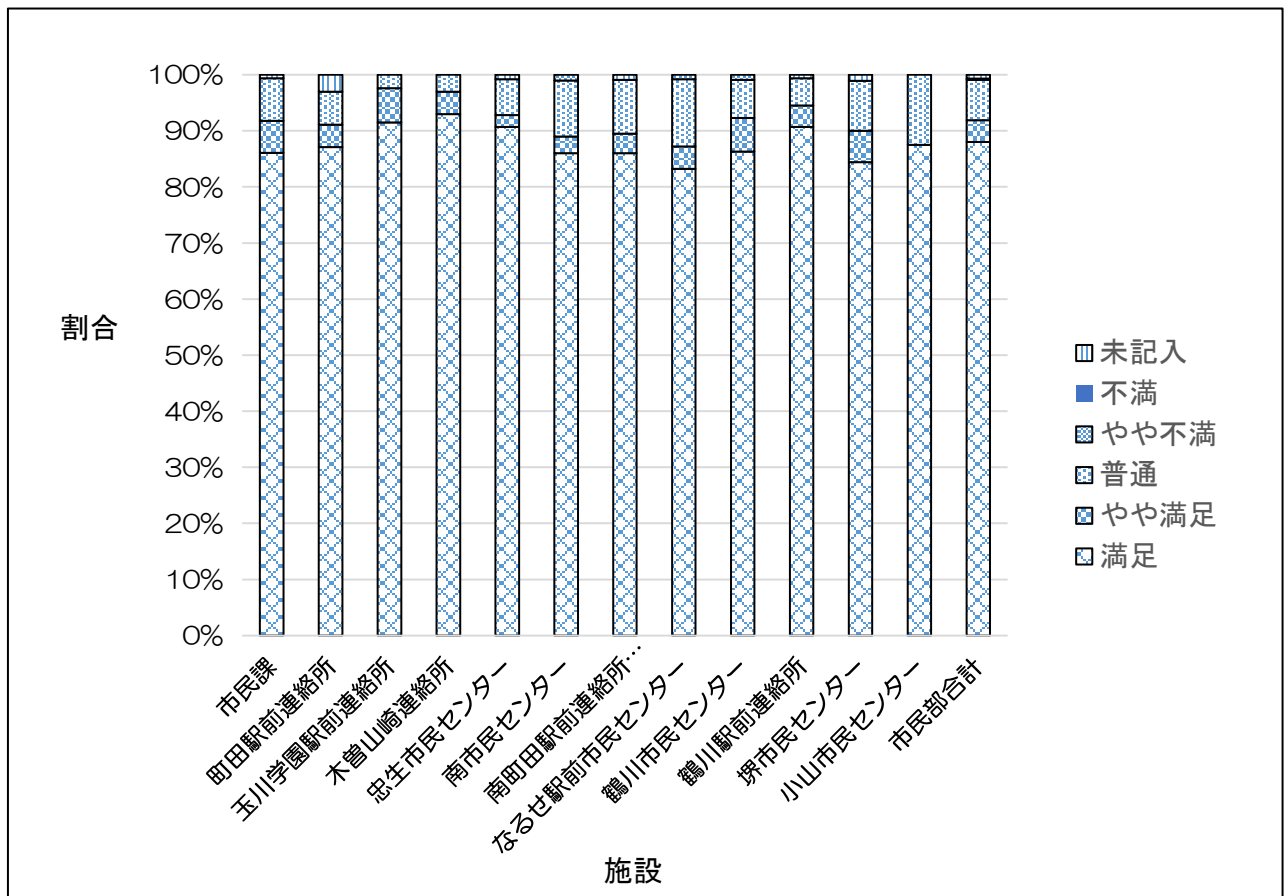
<内訳2-4. 職員の説明・案内> (アンケート項目⑤)

(件)

	市民課	町田駅前連絡所	玉川学園駅前連絡所	木曽山崎連絡所	忠生市民センター	南市民センター	南町田駅前連絡所(リエゾン)	なるせ駅前市民センター	鶴川市民センター	鶴川駅前連絡所	堺市民センター	小山市民センター	市民部合計
満足	136	88	75	93	254	86	98	104	101	165	76	42	1,318
やや満足	9	4	5	4	6	3	4	5	7	7	5	0	59
普通	12	6	2	3	18	10	11	15	8	9	8	6	108
やや不満	0	0	0	0	0	1	0	1	1	0	0	0	3
不満	0	0	0	0	0	0	0	0	0	0	0	0	0
未記入	1	3	0	0	2	0	1	0	0	1	1	0	9
計	158	101	82	100	280	100	114	125	117	182	90	48	1,497

(%)

	市民課	町田駅前連絡所	玉川学園駅前連絡所	木曽山崎連絡所	忠生市民センター	南市民センター	南町田駅前連絡所(リエゾン)	なるせ駅前市民センター	鶴川市民センター	鶴川駅前連絡所	堺市民センター	小山市民センター	市民部合計
満足	86.1%	87.1%	91.5%	93.0%	90.7%	86.0%	86.0%	83.2%	86.3%	90.7%	84.4%	87.5%	88.0%
やや満足	5.7%	4.0%	6.1%	4.0%	2.1%	3.0%	3.5%	4.0%	6.0%	3.8%	5.6%	0.0%	3.9%
普通	7.6%	5.9%	2.4%	3.0%	6.4%	10.0%	9.6%	12.0%	6.8%	4.9%	8.9%	12.5%	7.2%
やや不満	0.0%	0.0%	0.0%	0.0%	0.0%	1.0%	0.0%	0.8%	0.9%	0.0%	0.0%	0.0%	0.2%
不満	0.0%	0.0%	0.0%	0.0%	0.0%	0.0%	0.0%	0.0%	0.0%	0.0%	0.0%	0.0%	0.0%
未記入	0.6%	3.0%	0.0%	0.0%	0.8%	0.0%	0.9%	0.0%	0.0%	0.6%	1.1%	0.0%	0.7%
計	100.0%	100.0%	100.0%	100.0%	100.0%	100.0%	100.0%	100.0%	100.0%	100.0%	100.0%	100.0%	100.0%



＜内訳3. 待合フロア＞（アンケート項目⑥）

（件）

	市民課	町田駅前連絡所	玉川学園駅前連絡所	木曽山崎連絡所	忠生市民センター	南市民センター	南町田駅前連絡所（リエゾン）	なるせ駅前市民センター	鶴川市民センター	鶴川駅前連絡所	堺市民センター	小山市民センター	市民部合計
満足	126	76	64	77	232	69	92	83	92	152	34	27	1,124
やや満足	14	5	9	10	15	10	10	14	7	11	10	9	124
普通	16	18	8	12	30	21	10	28	17	17	32	12	221
やや不満	1	1	0	0	0	0	0	0	0	2	5	0	9
不満	0	0	1	0	0	0	0	0	0	0	3	0	4
未記入	1	1	0	1	3	0	2	0	1	0	6	0	15
計	158	101	82	100	280	100	114	125	117	182	90	48	1,497

（%）

	市民課	町田駅前連絡所	玉川学園駅前連絡所	木曽山崎連絡所	忠生市民センター	南市民センター	南町田駅前連絡所（リエゾン）	なるせ駅前市民センター	鶴川市民センター	鶴川駅前連絡所	堺市民センター	小山市民センター	市民部合計
満足	79.7%	75.2%	78.0%	77.0%	82.9%	69.0%	80.7%	66.4%	78.6%	83.5%	37.8%	56.3%	75.1%
やや満足	8.9%	5.0%	11.0%	10.0%	5.4%	10.0%	8.8%	11.2%	6.0%	6.0%	11.1%	18.7%	8.3%
普通	10.1%	17.8%	9.8%	12.0%	10.7%	21.0%	8.8%	22.4%	14.5%	9.4%	35.6%	25.0%	14.8%
やや不満	0.6%	1.0%	0.0%	0.0%	0.0%	0.0%	0.0%	0.0%	0.0%	1.1%	5.6%	0.0%	0.6%
不満	0.0%	0.0%	1.2%	0.0%	0.0%	0.0%	0.0%	0.0%	0.0%	0.0%	3.3%	0.0%	0.2%
未記入	0.7%	1.0%	0.0%	1.0%	1.0%	0.0%	1.7%	0.0%	0.9%	0.0%	6.6%	0.0%	1.0%
計	100.0%	100.0%	100.0%	100.0%	100.0%	100.0%	100.0%	100.0%	100.0%	100.0%	100.0%	100.0%	100.0%

