

2022年度決算版

市 税 統 計



町 田 市

(2023年11月)

目 次

総 括

1. 町田市の概要	5
2. 人口・世帯等の推移	6
図 1. 人口及び世帯数の推移	
図 2. 人口増加の状況	
3. 一般会計歳入歳出決算額	8
(1) 歳入	
(2) 歳出	
4. 一般会計決算額と市税	1 0
図 3. 一般会計の歳入に占める市税の割合	
5. 市税当初予算額	1 1
6. 市税決算額の推移	1 2
図 4. 税目別市税決算額の推移	1 6
図 5. 市税収納率の推移	1 7
7. 市税負担額調	1 8

課税状況

8. 個人市民税	1 9
(1) 当初調定額	1 9
(2) 最終調定額	2 0
(3) 所得区分別の納税義務者	2 1
(4) 課税標準額段階別の所得割額（分離課税分を含む）	2 2
(5) 課税標準額段階別の所得割額（分離課税分を除く）	2 8
(6) ふるさと納税による控除額	3 0
(7) 住宅ローン控除額	3 0
9. 法人市民税	3 1
(1) 最終調定額	
図 6. 法人市民税調定額の推移	
(2) 資本金別調定額（法人税割額）	
(3) 業種別調定額（法人税割額）	
10. 固定資産税・都市計画税（土地・家屋）	3 3
(1) 当初調定額	
(2) 最終調定額	

1 1 . 固定資産税（償却資産）	3 4
(1) 当初調定額	
(2) 最終調定額	
1 2 . 縦覧・固定資産審査件数	3 5
1 3 . 国有資産等所在市交付金及び納付金【当初調定額】	3 5
1 4 . 固定資産概要調書（土地）	3 6
(1) 総括表	
(2) 納税義務者数	
(3) 評価総地積	
(4) 評価総筆数	
(5) 決定価格（評価額）及び課税標準額	
1 5 . 固定資産概要調書（家屋）	4 1
(1) 総括表	
(2) 納税義務者数	
(3) 評価総床面積	
(4) 評価総棟数	
(5) 決定価格（評価額）及び課税標準額	
1 6 . 固定資産概要調書（償却資産）【当初】	4 4
(1) 総括表	
(2) 納税義務者数	
(3) 納税義務者数（法定免税点以上のもの）	
(4) 決定価格（評価額）及び課税標準額	
1 7 . 軽自動車税	4 6
(1) 当初調定額	
(2) 最終調定額	
図 7 . 車種別当初課税台数	
(3) 車種別登録・廃車台数	
1 8 . 市たばこ税	4 8
1 9 . 入湯税	4 9
2 0 . 事業所税	4 9
2 1 . 市税減免額	5 0

収納状況

2 2 . 市税収納状況	5 1
2 3 . エルタックスによる収納状況	5 1
2 4 . 納付方法別収納状況（エルタックス除く）	5 2
2 5 . 市税過誤納還付金及び還付加算金調	5 3

26. 納税貯蓄組合に関する調	54
27. 市税督促状発送状況	54
28. 市税催告書発送状況	55
29. 滞納整理状況	55
30. 差押実績調	56
(1) 差押状況	
(2) 差押内訳	
31. 処分停止状況	57
32. 不納欠損状況	57
33. 諸証明に関する調	58
34. 課税非課税証明書発行件数	58
35. 税証明書手数料のキャッシュレス納付	59
36. エルタックスによる電子申告利用状況	59
37. 電子申告率の推移	59

26 市の状況

38. 市税の状況（決算額）	60
39. 2022年度決算期 各市収納率実績比較表	68

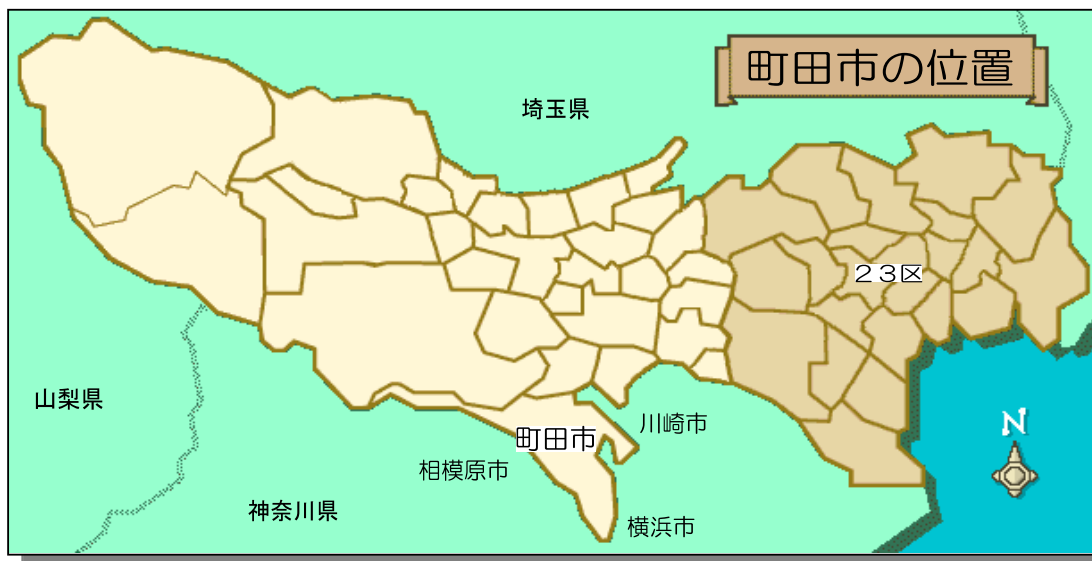
その他

40. 町田市組織図	69
41. 税務関係組織及び事務分掌	72
42. 税務職員職層別人数	73

1. 町田市の概要

市制施行	1958年（昭和33年）2月1日	人 口	430,831 人
面 積	71.55 km ²	世 帯	205,310 世帯
		人口密度	6,021.4 人/km ²

2023年1月1日 現在



市面積	方位	経度緯度	広ぼう		本庁舎位置	
71.55km ²	極 東	東経 139度31分	東 西	22.3km	所在地	森野2丁目2番22号
	極 西	東経 139度16分	南 北	13.2km	東 経	139度26分
	極 南	北緯 35度30分	海 抜		北 緯	35度33分
	極 北	北緯 35度37分	最 高	364m	海 抜	81.380m
			最 低	27m		

地 勢

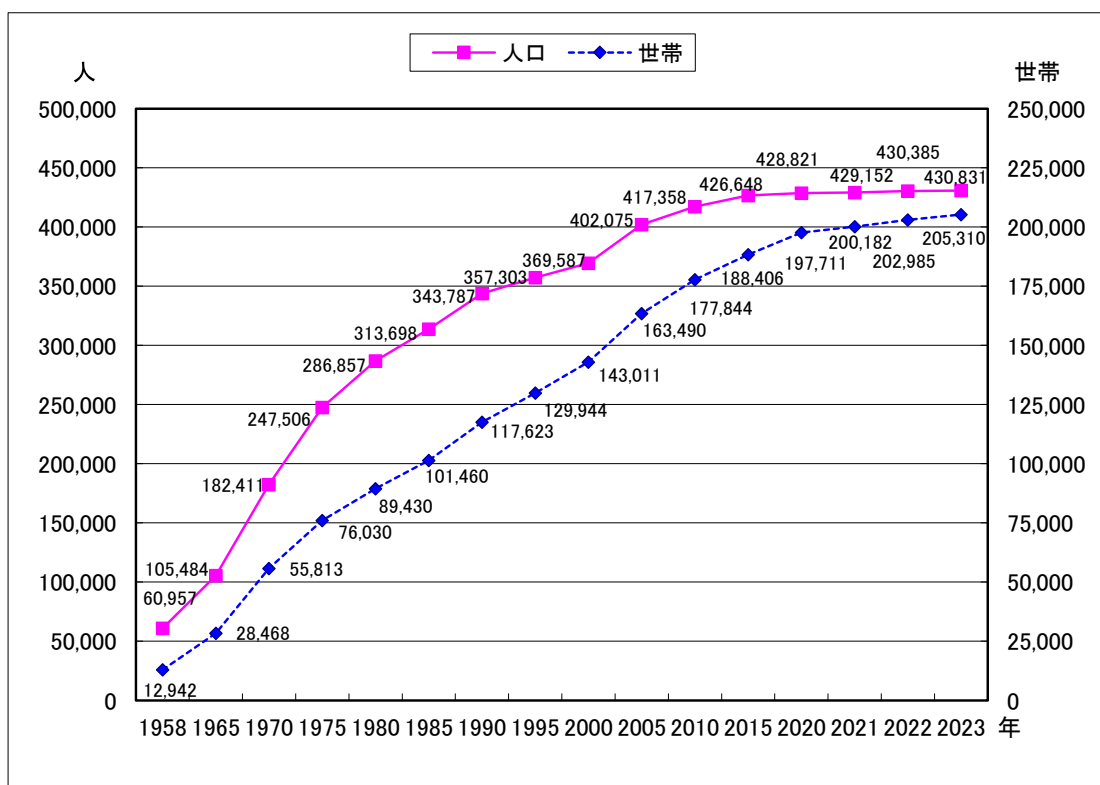
東京都の南端にあって、半島のように神奈川県に突き出ている。市のほぼ全域が多摩丘陵に含まれ、多摩丘陵の西部から中央部を占める位置に立地し、市域の平面積は丘陵の西南線に沿う狭長な形態になっている。標高は最西端に位置する大地沢嶺（草戸山）が海拔364mと最も高く、最低は三輪団地東側が海拔27mであり、平均100m前後の高さで、北高南低となっている。

地質は主として表面5～15mの深さを関東ローム層におおわれている。

2. 人口・世帯等の推移

区分 年次	人口				
	総数(人)※	男(人)	女(人)	対前年増(人)	前年比(%)
2014年	426,222	209,757	216,465	460	100.1
2015年	426,648	209,832	216,816	426	100.1
2016年	426,937	209,797	217,140	289	100.1
2017年	428,572	210,409	218,163	1,635	100.4
2018年	428,742	210,268	218,474	170	100.0
2019年	428,685	209,971	218,714	-57	100.0
2020年	428,821	209,938	218,883	136	100.0
2021年	429,152	209,979	219,173	331	100.1
2022年	430,385	210,497	219,888	1,233	100.3
2023年	430,831	210,535	220,296	446	100.1

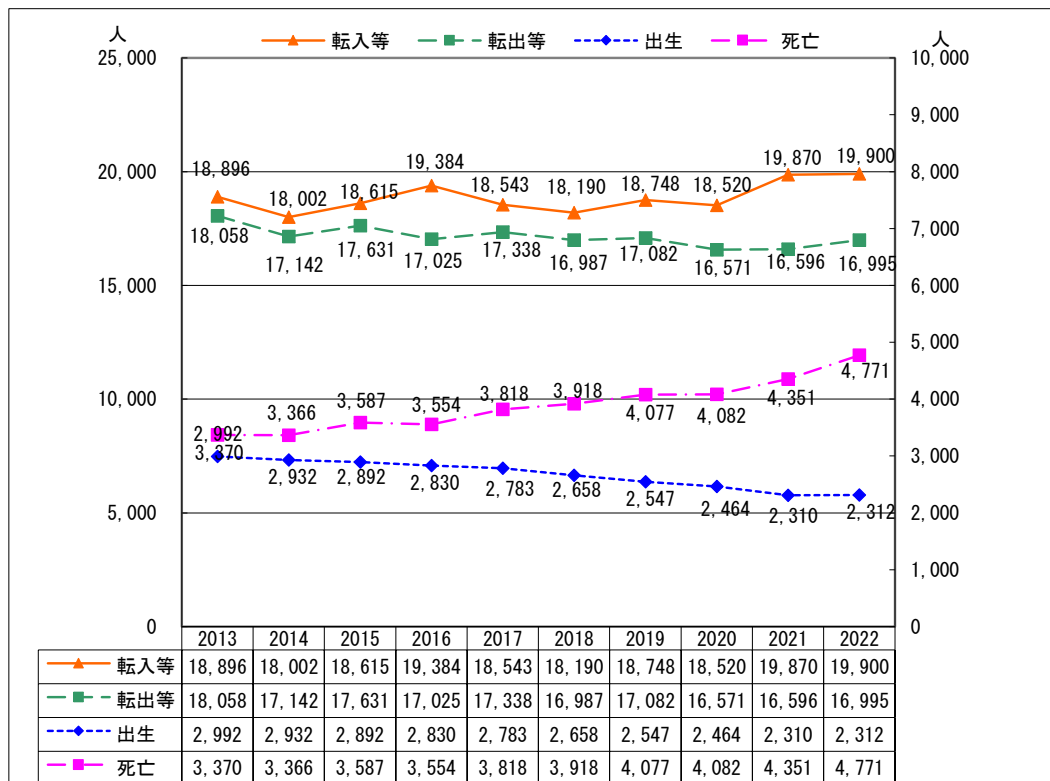
図1. 人口及び世帯数の推移



(2023年1月1日現在)

世帯数 (世帯)	人口密度 (1km ² 当り)	1世帯人口 (人)	税務職員数 (人)	税務職員1人 当り人口 (人)	税務職員1人 当り世帯数 (世帯)
186,820	5,949	2.3	147	2,900	1,271
188,406	5,955	2.3	151	2,826	1,248
190,100	5,946	2.3	152	2,809	1,251
192,320	5,969	2.2	152	2,820	1,265
194,121	5,971	2.2	156	2,748	1,244
195,643	5,992	2.2	151	2,839	1,296
197,711	5,993	2.2	154	2,785	1,284
200,182	5,998	2.1	148	2,900	1,353
202,985	6,015	2.1	142	3,031	1,430
205,310	6,021	2.1	143	3,013	1,436

図2. 人口増加の状況



3. 一般会計歳入歳出決算額

(1) 歳入

(単位：千円・%)

区分	2021年度		2022年度		2023年度	
	決算額	構成比	決算額	構成比	当初予算額	構成比
1. 市税	68,786,200	33.5	70,421,040	38.0	70,711,640	42.0
2. 地方譲与税	759,923	0.4	762,279	0.4	746,001	0.4
3. 利子割交付金	89,177	0.0	115,541	0.1	115,000	0.1
4. 配当割交付金	638,034	0.3	613,768	0.3	594,000	0.4
5. 株式等譲渡所得割交付金	777,266	0.4	469,783	0.3	517,000	0.3
6. 法人事業税交付金	688,056	0.3	1,172,447	0.6	1,365,000	0.8
7. 地方消費税交付金	9,826,173	4.8	10,138,445	5.5	9,893,000	5.9
8. ゴルフ場利用税交付金	45,504	0.0	43,313	0.0	40,000	0.0
9. 環境性能割交付金	169,572	0.1	196,098	0.1	213,000	0.1
10. 地方特例交付金	898,579	0.4	528,171	0.3	487,000	0.3
11. 地方交付税	4,636,537	2.3	4,691,082	2.5	2,445,000	1.5
12. 交通安全対策特別交付金	50,171	0.0	47,264	0.0	48,000	0.0
13. 分担金及び負担金	678,516	0.3	670,007	0.4	703,741	0.4
14. 使用料及び手数料	3,262,891	1.6	3,315,832	1.8	3,645,409	2.2
15. 国庫支出金	56,942,314	27.8	44,179,685	23.8	32,870,185	19.5
16. 都支出金	24,381,031	11.9	24,366,475	13.1	25,141,463	14.9
17. 財産収入	1,768,134	0.9	1,836,373	1.0	1,765,002	1.0
18. 寄附金	238,473	0.1	227,091	0.1	227,226	0.1
19. 繰入金	5,740,285	2.8	7,405,214	4.0	5,664,594	3.4
20. 繰越金	5,940,190	2.9	9,185,825	5.0	1,000,000	0.6
21. 諸収入	2,229,885	1.1	1,527,675	0.8	3,060,220	1.8
22. 市債	16,535,050	8.1	3,569,000	1.9	7,174,000	4.3
○ 自動車取得税交付金	2	0.0	35	0.0	0	0.0
合計	205,081,963	100.0	185,482,443	100.0	168,426,481	100.0

(2) 歳出

(単位：千円・%)

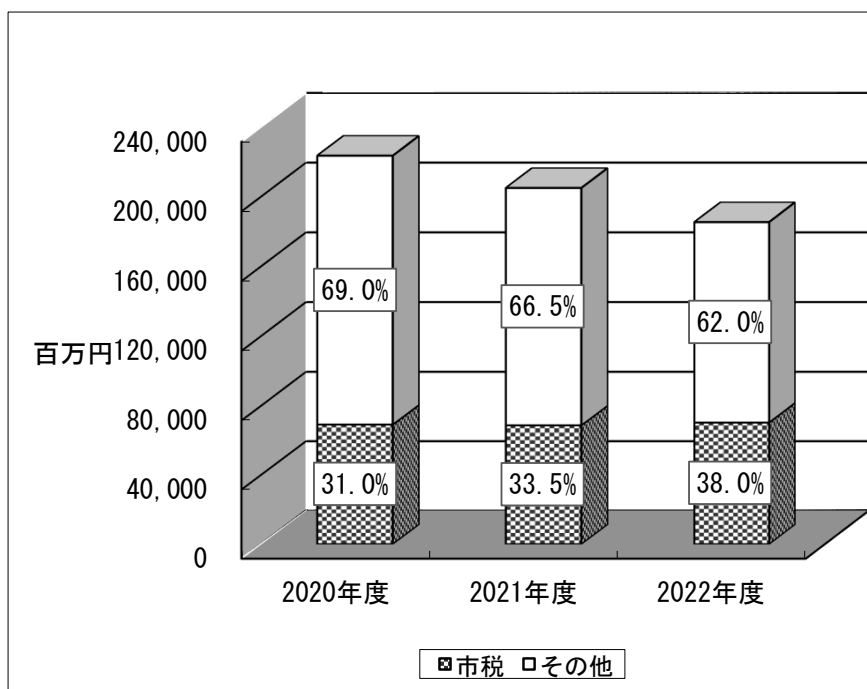
区分 \ 年度	2021年度		2022年度		2023年度	
	決算額	構成比	決算額	構成比	当初予算額	構成比
1. 議会費	617,672	0.3	630,310	0.4	652,524	0.4
2. 総務費	21,335,385	10.9	25,792,631	14.8	17,871,095	10.6
3. 民生費	91,697,574	46.8	90,511,658	51.8	89,047,736	52.9
4. 衛生費	31,473,529	16.1	17,140,433	9.8	15,566,474	9.2
5. 労働費	31,860	0.0	34,253	0.0	37,810	0.0
6. 農林費	325,166	0.2	327,656	0.2	348,473	0.2
7. 商工費	2,014,508	1.0	2,742,784	1.6	1,179,730	0.7
8. 土木費	13,590,587	6.9	12,474,955	7.1	15,722,196	9.3
9. 消防費	4,784,827	2.5	4,823,945	2.8	4,909,618	2.9
10. 教育費	19,450,068	9.9	13,131,951	7.5	15,223,936	9.0
11. 災害復旧費	0	0.0	0	0.0	6	0.0
12. 公債費	10,574,960	5.4	7,073,963	4.0	7,766,883	4.6
13. 予備費	0	0.0	0	0.0	100,000	0.1
合計	195,896,136	100.0	174,684,539	100.0	168,426,481	100.0

4. 一般会計決算額と市税

(単位：千円)

区分		年度		
		2021年度	2022年度	増減
一般会計	歳入(イ)	205,081,961	185,482,444	△ 19,599,517
	歳出(ロ)	195,896,136	174,684,539	△ 21,211,597
市税(ハ)		68,786,200	70,421,040	1,634,840
(ハ) / (イ) %		33.54	37.97	4.43
基準財政	収入額(ニ)	58,011,029	60,454,575	2,443,546
	需要額(ホ)	62,413,350	64,857,817	2,444,467
財政力指数(ニ) / (ホ)		0.93	0.93	0

図3. 一般会計の歳入に占める市税の割合



5. 市税当初予算額

(単位：千円・%)

年度 区分		2022年度		2023年度		増減
		予算額	前年比	予算額	前年比	予算額
市税		68,471,747	107.6	70,711,640	103.3	2,239,893
	現年課税分	67,931,932	108.0	70,414,300	103.7	2,482,368
	滞納繰越分	539,815	73.3	297,340	55.1	-242,475
市民税		33,377,297	108.8	34,595,520	103.6	1,218,223
	個人	30,550,938	106.5	31,384,350	102.7	833,412
	現年課税分	30,273,822	106.9	31,168,832	103.0	895,010
	普通徴収	6,900,227	109.0	7,159,663	103.8	259,436
	給与特別徴収	21,882,137	106.2	22,475,279	102.7	593,142
	年金特別徴収	1,491,458	108.5	1,533,890	102.8	42,432
	滞納繰越分	277,116	74.8	215,518	77.8	-61,598
	法人	2,826,359	141.9	3,211,170	113.6	384,811
	現年課税分	2,783,795	143.4	3,204,865	115.1	421,070
	滞納繰越分	42,564	85.0	6,305	14.8	-36,259
固定資産税		26,574,377	107.7	26,874,293	101.1	299,916
	固定資産税	26,070,842	107.9	26,396,594	101.2	325,752
	現年課税分	25,902,317	108.3	26,338,351	101.7	436,034
	土地	11,632,574	100.4	11,597,271	99.7	-35,303
	家屋	11,070,303	109.2	11,653,288	105.3	582,985
	償却資産	3,199,440	146.1	3,087,792	96.5	-111,648
	滞納繰越分	168,525	70.6	58,243	34.6	-110,282
	交付金	503,535	95.7	477,699	94.9	-25,836
軽自動車税		525,342	103.4	543,246	103.4	17,904
	現年課税分	518,956	103.0	537,010	103.5	18,054
	種別割	482,159	101.2	499,485	103.6	17,326
	環境性能割	36,797	132.8	37,525	102.0	728
	滞納繰越分	6,386	157.0	6,236	97.7	-150
市たばこ税		2,274,647	104.4	2,300,775	101.1	26,128
	現年課税分	2,274,646	104.4	2,300,774	101.1	26,128
	滞納繰越分	1	100.0	1	100.0	0
特別土地保有税		0	—	0	—	0
	現年課税分	0	—	0	—	0
	滞納繰越分	0	—	0	—	0
入湯税		3,247	70.7	4,931	151.9	1,684
	現年課税分	3,246	70.7	4,930	151.9	1,684
	滞納繰越分	1	100.0	1	100.0	0
事業所税		846,831	98.3	832,918	98.4	-13,913
	現年課税分	832,917	100.0	832,917	100.0	0
	滞納繰越分	13,914	49.2	1	0.0	-13,913
都市計画法		4,870,006	103.2	5,559,957	114.2	689,951
	現年課税分	4,838,698	103.6	5,548,922	114.7	710,224
	土地	2,885,726	100.7	3,238,046	112.2	352,320
	家屋	1,952,972	108.0	2,310,876	118.3	357,904
	滞納繰越分	31,308	69.0	11,035	35.2	-20,273

6. 市税決算額の推移（2020年度）

（単位：円・％）

区分	年度	2020年度						収納率
		調定額			収入済額			
			対前年比	構成比		対前年比	構成比	
市税		69,957,024,755	100.6	100.0	69,256,763,527	100.4	100.0	99.0
	現年課税分	69,458,742,504	100.7	99.4	68,990,154,373	100.4	99.6	99.3
	滞納繰越分	498,282,251	95.5	0.6	266,609,154	93.3	0.4	53.5
市民税		34,661,734,590	98.6	49.5	34,181,013,537	98.4	49.4	98.6
	個人	31,574,211,541	99.9	45.1	31,158,282,288	99.8	45.0	98.7
	現年課税分	31,218,796,269	99.9	44.6	30,969,769,134	99.8	44.7	99.2
	普通徴収	7,370,535,600	97.6	10.5	7,144,095,446	97.0	10.3	96.9
	給与特別徴収	22,352,896,969	100.9	32.0	22,340,411,114	100.9	32.3	99.9
	年金特別徴収	1,495,363,700	98.3	2.1	1,485,262,574	98.3	2.1	99.3
	滞納繰越分	355,415,272	95.0	0.5	188,513,154	90.3	0.3	53.0
	法人	3,087,523,049	87.3	4.4	3,022,731,249	86.0	4.4	97.9
	現年課税分	3,067,538,900	87.3	4.4	3,013,158,000	85.9	4.4	98.2
	滞納繰越分	19,984,149	96.2	0.0	9,573,249	113.5	0.0	47.9
固定資産税		26,851,335,393	103.2	38.4	26,691,235,744	102.9	38.6	99.4
	固定資産税	26,302,713,793	103.3	37.6	26,142,614,144	103.1	37.8	99.4
	現年課税分	26,213,009,000	103.3	37.5	26,089,760,873	103.1	37.7	99.5
	滞納繰越分	89,704,793	98.7	0.1	52,853,271	103.2	0.1	58.9
	交付金	548,621,600	96.8	0.8	548,621,600	96.8	0.8	100.0
軽自動車税		509,188,948	106.0	0.7	494,323,136	106.4	0.7	97.1
	現年課税分	495,115,200	106.8	0.7	489,910,776	106.9	0.7	98.9
	滞納繰越分	14,073,748	85.3	0.0	4,412,360	69.4	0.0	31.4
市たばこ税		2,178,299,672	100.4	3.1	2,178,286,709	100.4	3.1	100.0
	現年課税分	2,178,297,135	100.4	3.1	2,178,284,172	100.4	3.1	100.0
	滞納繰越分	2,537	-	0.0	2,537	-	0.0	-
特別土地保有税		0	-	0.0	0	-	0.0	-
	現年課税分	0	-	0.0	0	-	0.0	-
	滞納繰越分	0	-	0.0	0	-	0.0	-
入湯税		4,189,500	61.8	0.0	4,189,500	61.8	0.0	100.0
	現年課税分	4,189,500	61.8	0.0	4,189,500	61.8	0.0	100.0
	滞納繰越分	0	-	0.0	0	-	0.0	-
事業所税		860,964,500	103.0	1.2	847,047,100	101.3	1.2	98.4
	現年課税分	860,964,500	103.0	1.2	847,047,100	101.3	1.2	98.4
	滞納繰越分	0	-	0.0	0	-	0.0	-
都市計画税		4,891,312,152	100.9	7.1	4,860,667,801	100.7	7.0	99.4
	現年課税分	4,872,210,400	101.0	7.1	4,849,413,218	100.7	7.0	99.5
	滞納繰越分	19,101,752	98.5	0.0	11,254,583	102.9	0.0	58.9

※収入済額には還付未済額4,536,173円を含む。

6. 市税決算額の推移（2021年度）

（単位：円・％）

区分	年度	2021年度						
		調定額			収入済額			収納率
			対前年比	構成比		対前年比	構成比	
市税		69,295,531,525	99.1	100.0	68,786,199,821	99.3	100.0	99.3
	現年課税分	68,648,221,548	98.8	99.1	68,402,131,332	99.1	99.4	99.6
	滞納繰越分	647,309,977	129.9	0.9	384,068,489	144.1	0.6	59.3
市民税		34,252,648,665	98.8	49.4	33,870,506,166	99.1	49.2	98.9
	個人	31,132,515,090	98.6	44.9	30,773,192,840	98.8	44.7	98.8
	現年課税分	30,759,418,710	98.5	44.4	30,597,367,543	98.8	44.4	99.5
	普通徴収	7,144,009,920	96.9	10.3	6,996,932,628	97.9	10.1	97.9
	給与特別徴収	22,087,671,100	98.8	31.9	22,080,971,130	98.8	32.1	100.0
	年金特別徴収	1,527,737,690	102.2	2.2	1,519,463,785	102.3	2.2	99.5
	滞納繰越分	373,096,380	105.0	0.5	175,825,297	93.3	0.3	47.1
	法人	3,120,133,575	101.1	4.5	3,097,313,326	102.5	4.5	99.3
	現年課税分	3,058,910,000	99.7	4.4	3,042,959,810	101.0	4.4	99.5
	滞納繰越分	61,223,575	306.4	0.1	54,353,516	567.8	0.1	88.8
固定資産税		26,456,839,179	98.5	38.2	26,363,414,896	98.8	38.4	99.6
	固定資産税	25,930,558,479	98.6	37.4	25,837,134,196	98.8	37.6	99.6
	現年課税分	25,776,498,600	98.3	37.2	25,724,044,863	98.6	37.4	99.8
	滞納繰越分	154,059,879	171.7	0.2	113,089,333	214.0	0.2	73.4
	交付金	526,280,700	95.9	0.8	526,280,700	95.9	0.8	100.0
軽自動車税		529,317,473	104.0	0.7	514,731,279	104.1	0.7	97.2
	現年課税分	515,863,900	104.2	0.7	510,685,102	104.2	0.7	99.0
	滞納繰越分	13,453,573	95.6	0.0	4,046,177	91.7	0.0	30.1
市たばこ税		2,305,922,604	105.9	3.3	2,305,835,407	105.9	3.4	100.0
	現年課税分	2,305,909,638	105.9	3.3	2,305,822,441	105.9	3.4	100.0
	滞納繰越分	12,966	511.1	0.0	12,966	511.1	0.0	—
特別土地保有税		0	—	0.0	0	—	0.0	—
	現年課税分	0	—	0.0	0	—	0.0	—
	滞納繰越分	0	—	0.0	0	—	0.0	—
入湯税		3,015,900	72.0	0.0	3,015,900	72.0	0.0	100.0
	現年課税分	3,015,900	72.0	0.0	3,015,900	72.0	0.0	100.0
	滞納繰越分	0	—	0.0	0	—	0.0	—
事業所税		875,136,400	101.6	1.3	874,483,800	103.2	1.3	99.9
	現年課税分	862,471,300	100.2	1.3	861,818,700	101.7	1.3	99.9
	滞納繰越分	12,665,100	0.0	0.0	12,665,100	0.0	0.0	—
都市計画税		4,872,651,304	99.6	7.1	4,854,212,373	99.9	7.0	99.6
	現年課税分	4,839,852,800	99.3	7.0	4,830,136,273	99.6	7.0	99.8
	滞納繰越分	32,798,504	171.7	0.1	24,076,100	213.9	0.0	73.4

※収入済額には還付未済額18,070,974円を含む。

6. 市税決算額の推移（2022年度）

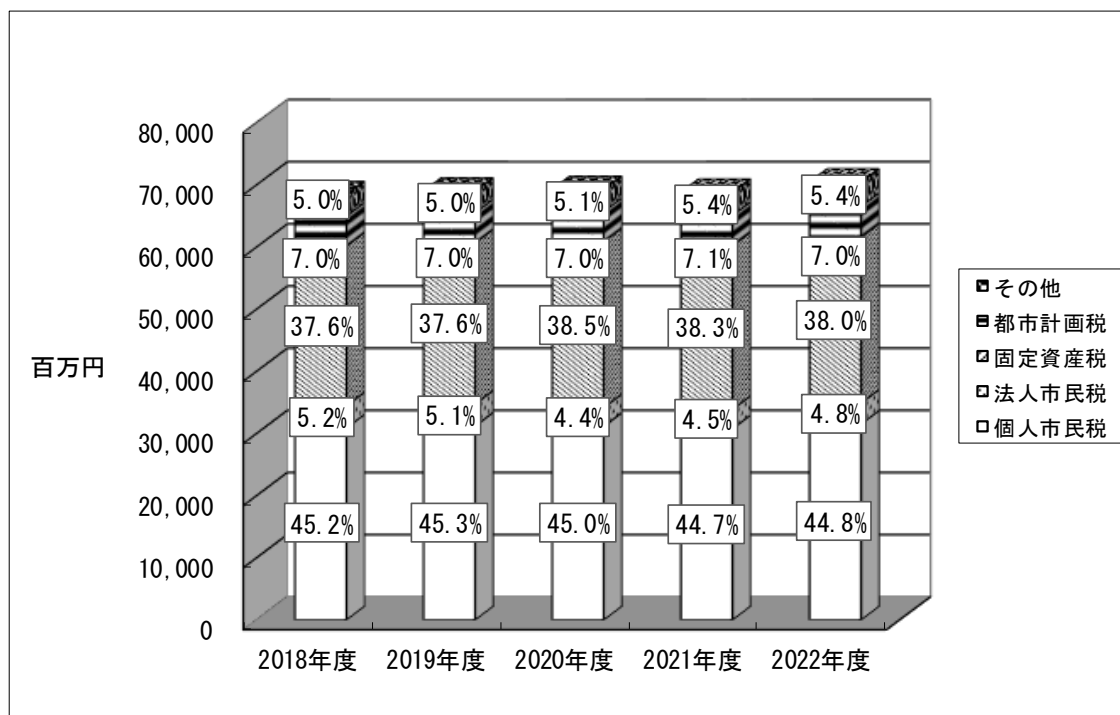
区分	年度	予算現額（A）			調定額（B）		
			対前年比	構成比		対前年比	構成比
市税		69,685,747,000	103.1	100.0	70,872,938,318	102.3	100.0
	現年課税分	69,462,932,000	103.3	99.7	70,395,054,968	102.5	99.3
	滞納繰越分	222,815,000	63.8	0.3	477,883,350	73.8	0.7
市民税		34,407,297,000	104.0	49.3	35,237,019,962	102.9	49.6
	個人	31,200,938,000	102.8	44.7	31,859,854,321	102.3	44.9
	現年課税分	31,043,822,000	102.9	44.5	31,523,482,484	102.5	44.4
	普通徴収	7,130,227,000	104.1	10.2	7,689,064,880	107.6	10.8
	給与特別徴収	22,422,137,000	102.6	32.2	22,359,640,554	101.2	31.5
	年金特別徴収	1,491,458,000	100.3	2.1	1,474,777,050	96.5	2.1
	滞納繰越分	157,116,000	87.3	0.2	336,371,837	90.2	0.5
	法人	3,206,359,000	117.7	4.6	3,377,165,641	108.2	4.7
	現年課税分	3,203,795,000	118.6	4.6	3,358,718,700	109.8	4.7
	滞納繰越分	2,564,000	11.3	0.0	18,446,941	30.1	0.0
固定資産税		26,664,377,000	101.9	38.3	26,805,004,132	101.3	37.8
	固定資産税	26,160,842,000	102.0	37.6	26,301,468,432	101.4	37.1
	現年課税分	26,112,317,000	102.2	37.5	26,213,291,998	101.7	37.0
	滞納繰越分	48,525,000	50.6	0.1	88,176,434	57.2	0.1
	交付金	503,535,000	95.7	0.7	503,535,700	95.7	0.7
軽自動車税		532,342,000	104.8	0.8	572,858,050	108.2	0.8
	現年課税分	528,956,000	105.0	0.8	559,927,700	108.5	0.8
	滞納繰越分	3,386,000	83.2	0.0	12,930,350	96.1	0.0
市たばこ税		2,344,647,000	107.6	3.4	2,448,776,824	106.2	3.5
	現年課税分	2,344,646,000	107.6	3.4	2,448,689,627	106.2	3.5
	滞納繰越分	1,000	100.0	0.0	87,197	672.5	0.0
特別土地保有税		0	—	0.0	0	—	0.0
	現年課税分	0	—	0.0	0	—	0.0
	滞納繰越分	0	—	0.0	0	—	0.0
入湯税		4,247,000	92.5	0.0	5,647,950	187.3	0.0
	現年課税分	4,246,000	92.5	0.0	5,647,950	187.3	0.0
	滞納繰越分	1,000	—	0.0	0	—	0.0
事業所税		833,831,000	96.8	1.2	880,851,600	100.7	1.3
	現年課税分	832,917,000	100.0	1.2	877,703,500	101.8	1.3
	滞納繰越分	914,000	3.2	0.0	3,148,100	24.9	0.0
都市計画税		4,899,006,000	101.7	7.0	4,922,779,800	101.0	7.0
	現年課税分	4,888,698,000	101.9	7.0	4,904,057,309	101.3	6.9
	滞納繰越分	10,308,000	55.2	0.0	18,722,491	57.1	0.1

※収入済額には還付未済額8,902,398円を含む。

(単位：円・%)

2022年度					
収入済額 (C)	不納欠損額	収入未済額	予算額との差額 (C-A)	収納率	
				(対予算)	(対調定)
70,421,040,322	31,151,773	429,648,621	735,293,322	101.1	99.4
70,144,301,535	3,094,728	256,243,406	681,369,535	101.0	99.6
276,738,787	28,057,045	173,405,215	53,923,787	124.2	57.9
34,890,941,660	25,981,579	326,355,608	483,644,660	101.4	99.0
31,533,398,862	23,923,422	307,905,422	332,460,862	101.1	99.0
31,335,494,635	2,681,568	190,591,682	291,672,635	100.9	99.4
7,524,997,817	2,657,359	164,814,770	394,770,817	105.5	97.9
22,344,446,915	24,209	16,654,596	-77,690,085	99.7	99.9
1,466,049,903	0	9,122,316	-25,408,097	98.3	99.4
197,904,227	21,241,854	117,313,740	40,788,227	126.0	58.8
3,357,542,798	2,058,157	18,450,186	151,183,798	104.7	99.4
3,349,720,406	32,681	9,801,113	145,925,406	104.6	99.7
7,822,392	2,025,476	8,649,073	5,258,392	305.1	42.4
26,728,927,313	3,255,232	74,902,208	64,550,313	100.2	99.7
26,225,391,613	3,255,232	74,902,208	64,549,613	100.2	99.7
26,172,743,174	293,302	42,196,000	60,426,174	100.2	99.8
52,648,439	2,961,930	32,706,208	4,123,439	108.5	59.7
503,535,700	0	0	700	100.0	100.0
558,315,210	1,223,779	13,440,174	25,973,210	104.9	97.5
554,362,633	24,900	5,651,467	25,406,633	104.8	99.0
3,952,577	1,198,879	7,788,707	566,577	116.7	30.6
2,448,702,067	0	74,757	104,055,067	104.4	100.0
2,448,617,852	0	71,775	103,971,852	104.4	100.0
84,215	0	2,982	83,215	8421.5	—
0	0	0	0	—	—
0	0	0	0	—	—
0	0	0	0	—	—
5,647,950	0	0	1,400,950	133.0	100.0
5,647,950	0	0	1,401,950	133.0	100.0
0	0	0	-1,000	0.0	—
880,851,600	0	0	47,020,600	105.6	100.0
877,703,500	0	0	44,786,500	105.4	100.0
3,148,100	0	0	2,234,100	344.4	—
4,907,654,522	691,183	14,875,874	8,648,522	100.2	99.7
4,896,475,685	62,277	7,931,369	7,777,685	100.2	99.8
11,178,837	628,906	6,944,505	870,837	108.4	59.7

図4. 税目別市税決算額の推移



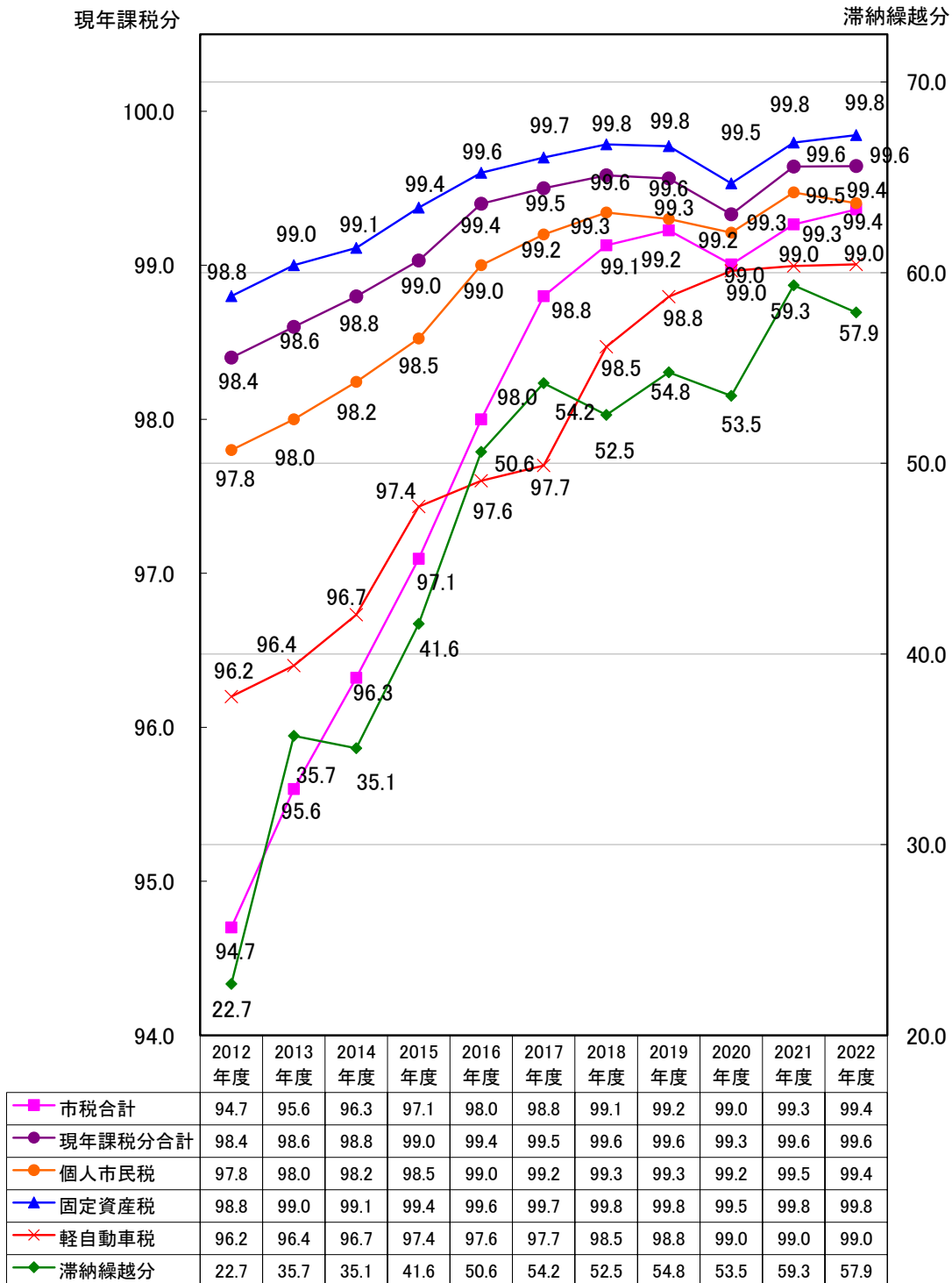
付表

(単位：千円・%)

区分	年度	2021年度		2022年度		増減	
		収入額	伸率	収入額	伸率	収入額	伸率
市民税	個人	33,870,506	-0.9	34,890,942	3.0	1,020,436	3.9
	法人	30,773,193	-1.2	31,533,399	2.5	760,206	3.7
	法人	3,097,313	2.5	3,357,543	8.4	260,230	5.9
固定資産税		26,363,415	-1.2	26,728,927	1.4	365,512	2.6
軽自動車税		514,731	4.1	558,315	8.5	43,584	4.4
市たばこ税		2,305,836	5.9	2,448,702	6.2	142,866	0.3
特別土地保有税		0	-	0	-	0	-
入湯税		3,016	-28.0	5,648	87.3	2,632	115.3
事業所税		874,484	3.2	880,852	0.7	6,368	△ 2.5
都市計画税		4,854,212	-0.1	4,907,655	1.1	53,443	1.2
合計		68,786,200	-0.7	70,421,041	2.4	1,634,841	3.1

図 5. 市税収納率の推移

(単位: %)



7. 市税負担額調(現年)

年度 区分		2021年度			2022年度		
		調定額	納税義務者	1人当り	調定額	納税義務者	1人当り
市民税		千円 33,818,329	人 227,843	円 148,428	千円 34,882,201	人 230,246	円 151,500
	個人	30,759,419	216,994	141,752	31,523,482	219,088	143,885
	法人	3,058,910	10,849	281,953	3,358,719	11,158	301,014
固定資産税		26,302,779	140,649	187,010	26,716,828	142,220	187,856
	純固定資産税	25,776,499	140,645	183,273	26,213,292	142,216	184,320
	交付金	526,281	4	131,570,250	503,536	4	125,884,000
軽自動車税		515,864	82,987	6,216	559,928	84,058	6,661
市たばこ税		2,305,910	8	288,238,750	2,448,690	8	306,086,250
特別土地保有税		0	0	0	0	0	0
入湯税		3,016	1	3,016,000	5,648	1	5,648,000
事業所税		862,471	350	2,464,203	877,704	367	2,391,564
都市計画税		4,839,853	136,596	35,432	4,904,057	137,776	35,594
合計		68,648,222	588,434	116,663	70,395,055	594,676	118,375

※滞納繰越分は含んでいません。

8. 個人市民税

(1) 当初調定額

(単位：人・千円)

区分		年度			2022年度			2023年度			増減		
納税義務者	普通徴収					53,647			56,286			2,639	
	特別徴収(給与)					141,506			142,782			1,276	
	特別徴収(年金)					20,914			20,680			△ 234	
	合計					216,067			219,748			3,681	
	特別徴収義務者					38,862			39,253			391	
調定額	市民税額	普通徴収					6,976,120			7,094,873			118,753
		特別徴収(給与)					22,349,704			22,964,985			615,281
		特別徴収(年金)					1,496,726			1,454,943			△ 41,783
		普徴：特徴(給与)： 特徴(年金) (%)		22.6%	72.5%	4.9%	22.5%	72.9%	4.6%				
		計		30,822,550			31,514,801						692,251
	都民税額	普通徴収					4,604,662			4,680,468			75,806
		特別徴収(給与)					14,783,260			15,189,445			406,185
		特別徴収(年金)					973,287			945,487			△ 27,800
		普徴：特徴(給与)： 特徴(年金) (%)		22.6%	72.6%	4.8%	22.5%	73.0%	4.5%				
		計		20,361,209			20,815,400						454,191
	合計	普通徴収					11,580,782			11,775,341			194,559
		特別徴収(給与)					37,132,964			38,154,430			1,021,466
		特別徴収(年金)					2,470,013			2,400,430			△ 69,583
		普徴：特徴(給与)： 特徴(年金) (%)		22.6%	72.5%	4.8%	22.5%	72.9%	4.6%				
		合計		51,183,759			52,330,201						1,146,442

※各年6月末日調定

(2) 最終調定額

(単位：人・千円)

区分		年度			2021年度			2022年度			増減
納税義務者		普通徴収			57,709			57,900			191
		特別徴収(給与)			139,196			140,968			1,772
		特別徴収(年金)			20,089			20,220			131
		普徴：給与特徴：年金特徴(%)			26.6%	64.1%	9.3%	26.4%	64.4%	9.2%	
		合計			216,994			219,088			2,094
調定額	市民税額	普通徴収			7,144,010			7,689,065			545,055
		特別徴収(給与)			22,087,671			22,359,640			271,969
		特別徴収(年金)			1,527,738			1,474,777			△ 52,961
		普徴：給与特徴：年金特徴(%)			23.2%	71.8%	5.0%	24.4%	70.9%	4.7%	
		計			30,759,419			31,523,482			764,063
	都民税額	普通徴収			4,708,302			5,074,075			365,773
		特別徴収(給与)			14,609,892			14,789,910			180,018
		特別徴収(年金)			994,003			959,025			△ 34,978
		普徴：給与特徴：年金特徴(%)			23.2%	71.5%	4.9%	24.4%	71.0%	4.6%	
		計			20,312,197			20,823,010			510,813
	合計	普通徴収			11,852,312			12,763,140			910,828
		特別徴収(給与)			36,697,563			37,149,550			451,987
		特別徴収(年金)			2,521,741			2,433,802			△ 87,939
		普徴：給与特徴：年金特徴(%)			23.2%	71.9%	4.9%	24.4%	71.0%	4.6%	
		計			51,071,616			52,346,492			1,274,876

(3) 所得区分別の納税義務者(2022年7月1日時点)

※課税状況等の調第2表より

(単位:千円・人)

区分	均等割のみを納める者		所得割のみを納める者		均等割と所得割を納める者		
	納税義務者	均等割額	納税義務者	所得割額	納税義務者	均等割額	所得割額
給与所得者	3,649	12,771	-	-	161,963	566,871	24,177,253
営業等所得者	785	2,748	-	-	8,189	28,661	1,557,793
農業所得者	2	7	-	-	22	77	1,921
その他の所得者	4,240	14,840	-	-	36,240	126,840	4,608,623
家屋敷等のみ	17	60					
合計	8,693	30,426	-	-	206,414	722,449	30,345,590

(単位:千円・人・%)

区分	合計						納税義務者構成比
	均等割を納める者		所得割を納める者		納税義務者	税額	
	納税義務者	均等割額	納税義務者	所得割額			
給与所得者	165,612	579,642	161,963	24,177,253	165,612	24,756,895	77.0
営業等所得者	8,974	31,409	8,189	1,557,793	8,974	1,589,202	4.2
農業所得者	24	84	22	1,921	24	2,005	0.0
その他の所得者	40,480	141,680	36,240	4,608,623	40,480	4,750,303	18.8
家屋敷等のみ	17	60			17	60	0.0
合計	215,107	752,875	206,414	30,345,590	215,107	31,098,465	100

(4) 課税標準額段階別の所得割額（分離課税分含む）（2021年7月1日時点）

課税標準額の段階		区分		
		納税義務者 (人)	総所得金額等 (千円)	所得控除額 (千円)
10万円以下の金額		7,119	10,611,236	4,853,915
10万円を超え	100万円以下	57,804	89,016,048	52,131,859
100万円を超え	200万円以下	55,233	145,268,181	61,849,017
200万円を超え	300万円以下	33,284	131,199,602	47,009,604
300万円を超え	400万円以下	18,135	95,808,045	31,008,770
400万円を超え	550万円以下	14,889	101,124,126	29,717,617
550万円を超え	700万円以下	6,513	55,771,497	14,254,746
700万円を超え	1,000万円以下	5,976	65,041,750	13,261,600
1,000万円を超える金額		4,986	113,313,995	11,198,352
合計		203,939	807,154,480	265,285,480
前年比(%)		100.6	102.4	109.3
参考	納税義務者1人当り(単位:円)	—	3,957,823	1,300,808
	市民1人当り(単位:円)	—	1,880,813	618,162
	1世帯当り(単位:円)	—	4,032,103	1,325,221

※総所得金額等には分離譲渡所得を含む。

※納税義務者は均等割のみを除く。

※課税状況等の調第2表より

2021年度					
課税標準額 (千円)	算出税額 (千円)	税額控除額 (千円)	税額調整額 及び減免税額 (千円)	配当割額及び株 式等譲渡所得割 額の控除額 (千円)	所得割額 (千円)
5,757,321	181,622	10,612	21	4,021	166,968
36,884,189	2,085,945	173,303	1,378	7,181	1,904,083
83,419,164	4,925,690	349,973	418	12,247	4,563,052
84,189,998	4,974,897	408,265	129	10,379	4,556,124
64,799,275	3,822,949	252,992	0	8,173	3,561,784
71,406,509	4,220,548	215,317	0	6,802	3,998,429
41,516,751	2,447,960	140,678	0	7,140	2,300,142
51,780,150	3,034,878	181,742	0	6,713	2,846,423
102,115,643	5,881,316	405,249	0	37,816	5,438,251
541,869,000	31,575,805	2,138,131	1,946	100,472	29,335,256
99.3	99.7	119.9	90.8	144.4	98.4
2,657,015	154,830	10,484	10	—	143,843
1,262,651	73,577	4,982	5	—	68,356
2,706,882	157,735	10,681	10	—	146,543

(4) 課税標準額段階別の所得割額（分離課税分含む）（2022年7月1日時点）

課税標準額の段階		区分		
		納税義務者 (人)	総所得金額等 (千円)	所得控除額 (千円)
10万円以下の金額		7,060	13,154,731	4,858,321
10万円を超え	100万円以下	57,717	89,317,284	52,191,359
100万円を超え	200万円以下	54,742	145,293,888	61,056,117
200万円を超え	300万円以下	34,043	135,349,691	47,748,214
300万円を超え	400万円以下	18,943	99,932,293	32,130,412
400万円を超え	550万円以下	15,371	104,771,764	30,619,628
550万円を超え	700万円以下	6,958	59,181,642	15,024,644
700万円を超え	1,000万円以下	6,267	68,447,023	13,901,073
1,000万円を超える金額		5,313	123,698,967	11,956,367
合計		206,414	839,147,283	269,486,135
前年比(%)		101.2	104.0	101.6
参考	納税義務者1人当り(単位:円)	—	4,065,360	1,305,561
	市民1人当り(単位:円)	—	1,955,361	627,950
	1世帯当り(単位:円)	—	4,191,922	1,346,206

※総所得金額等には分離譲渡所得を含む。

※納税義務者は均等割のみを除く。

※課税状況等の調第2表より

2022年度					
課税標準額 (千円)	算出税額 (千円)	税額控除額 (千円)	税額調整額 及び減免税額 (千円)	配当割額及び株 式等譲渡所得割 額の控除額 (千円)	所得割額 (千円)
8,296,410	255,432	13,400	315	642	241,075
37,125,925	2,087,602	176,906	1,788	6,274	1,902,634
84,237,771	4,921,978	378,896	438	13,830	4,528,814
87,601,477	5,132,773	452,339	0	10,685	4,669,749
67,801,881	3,997,122	295,576	0	8,293	3,693,253
74,152,136	4,369,001	266,192	0	7,801	4,095,008
44,156,998	2,610,924	169,258	0	5,765	2,435,901
54,545,950	3,191,268	217,012	0	16,508	2,957,748
111,742,600	6,343,155	478,846	0	44,233	5,820,076
569,661,148	32,909,255	2,448,425	2,541	114,031	30,344,258
105.1	104.2	114.5	130.6	113.5	103.4
2,759,799	159,433	11,862	12	—	147,007
1,327,411	76,684	5,705	6	—	70,707
2,845,716	164,397	12,231	13	—	151,583

(4) 課税標準額段階別の所得割額（分離課税分含む）（2023年7月1日時点）

課税標準額の段階		区分		
		納税義務者 (人)	総所得金額等 (千円)	所得控除額 (千円)
10万円以下の金額		7,049	13,218,240	4,788,382
10万円を超え	100万円以下	57,420	87,741,499	51,753,095
100万円を超え	200万円以下	54,842	145,718,826	61,212,756
200万円を超え	300万円以下	35,022	138,382,602	48,949,336
300万円を超え	400万円以下	19,440	102,056,383	32,847,864
400万円を超え	550万円以下	16,202	111,905,513	32,276,469
550万円を超え	700万円以下	7,042	60,755,074	15,344,537
700万円を超え	1,000万円以下	6,428	71,418,475	14,490,727
1,000万円を超える金額		5,538	127,359,863	12,748,127
合計		208,983	858,556,475	274,411,293
前年比(%)		101.2	102.3	101.8
参考	納税義務者1人当り(単位:円)	—	4,108,260	1,313,079
	市民1人当り(単位:円)	—	2,000,588	639,427
	1世帯当り(単位:円)	—	4,288,879	1,370,809

※総所得金額等には分離譲渡所得を含む。

※納税義務者は均等割のみを除く。

※課税状況等の調第2表より

2023年度					
課税標準額 (千円)	算出税額 (千円)	税額控除額 (千円)	税額調整額 及び減免税額 (千円)	配当割額及び株 式等譲渡所得割 額の控除額 (千円)	所得割額 (千円)
8,429,858	259,980	14,067	39	404	245,470
35,988,404	2,043,904	179,068	2,521	7,314	1,855,001
84,506,070	4,942,241	385,525	1,250	13,999	4,541,467
89,433,266	5,260,656	478,185	0	9,777	4,772,694
69,208,519	4,091,746	324,609	182	7,940	3,759,015
79,629,044	4,650,575	325,209	0	6,894	4,318,472
45,410,537	2,661,748	199,410	0	4,881	2,457,457
56,927,748	3,303,786	252,823	0	6,392	3,044,571
114,611,736	6,577,411	557,424	0	32,754	5,987,233
584,145,182	33,792,047	2,716,320	3,992	90,355	30,981,380
102.5	102.7	110.9	157.1	79.2	102.1
2,795,180	161,698	12,998	19	—	148,248
1,361,162	78,741	6,330	9	—	72,192
2,918,070	168,807	13,569	20	—	154,766

(5) 課税標準額段階別の所得割額等に関する調（分離課税分を除く）（2023年7月1日時点）

※課税状況等の調第5、6表より

課税標準額の段階	区分	給与所得者 ①			営業等所得者 ②		
		納税義務者	総所得金額	所得割額	納税義務者	総所得金額	所得割額
		(人)	(千円)	(千円)	(人)	(千円)	(千円)
10万円以下の金額		4,550	2,885,631	7,718	314	282,765	618
10万円を超え 100万円以下		36,404	52,568,677	1,172,346	2,357	3,581,954	65,579
100万円を超え 200万円以下		44,421	115,012,391	3,604,797	1,951	5,210,711	155,573
200万円を超え 300万円以下		30,654	118,690,426	4,078,434	1,175	4,388,489	159,340
300万円を超え 400万円以下		17,212	89,179,016	3,273,592	708	3,471,104	137,981
400万円を超え 550万円以下		14,533	97,221,321	3,766,411	601	3,744,970	158,435
550万円を超え 700万円以下		6,143	51,566,293	2,090,661	291	2,258,121	99,624
700万円を超え 1,000万円以下		5,574	59,054,809	2,543,379	262	2,645,060	121,570
1,000万円を超える金額		4,055	79,599,665	3,801,911	354	9,055,051	460,377
合 計		163,546	665,778,229	24,339,249	8,013	34,638,225	1,359,097
所得別構成比		79.6%	84.1%	84.7%	3.9%	4.4%	4.7%

※短期・長期・株式譲渡所得に係る分離課税分を除く。

※納税義務者は均等割のみを除く。

※課税状況等の調第7、8、9表より

課税標準額の段階	区分	農業所得者 ③			その他の所得者 ④		
		納税義務者	総所得金額	所得割額	納税義務者	総所得金額	所得割額
		(人)	(千円)	(千円)	(人)	(千円)	(千円)
10万円以下の金額		1	756	3	1,665	1,551,287	3,040
10万円を超え 100万円以下		10	15,889	346	18,170	27,092,319	500,930
100万円を超え 200万円以下		2	4,972	157	7,989	20,032,490	632,310
200万円を超え 300万円以下		6	25,679	867	2,785	10,256,400	384,568
300万円を超え 400万円以下		1	4,690	217	1,201	5,760,991	235,425
400万円を超え 550万円以下		0	0	0	742	4,549,282	195,527
550万円を超え 700万円以下		1	7,584	362	400	3,120,602	139,899
700万円を超え 1,000万円以下		1	8,629	442	361	3,584,441	171,566
1,000万円を超える金額		0	0	0	671	15,624,296	818,117
合 計		22	68,199	2,394	33,984	91,572,108	3,081,382
所得別構成比		0.0%	0.0%	0.0%	16.5%	11.5%	10.6%

※短期・長期・株式譲渡所得に係る分離課税分を除く。

※納税義務者は均等割のみを除く。

課税標準額の段階	区分	合 計 (①~④)				
		納税義務者		総所得金額 (千円)	所得割額	
		(人)	構成比 (%)		(千円)	構成比 (%)
10万円以下の金額		6,530	3.2	4,720,439	11,379	0.1
10万円を超え 100万円以下		56,941	27.7	83,258,839	1,739,201	5.9
100万円を超え 200万円以下		54,363	26.3	140,260,564	4,392,837	15.2
200万円を超え 300万円以下		34,620	16.8	133,360,994	4,623,209	16.1
300万円を超え 400万円以下		19,122	9.3	98,415,801	3,647,215	12.7
400万円を超え 550万円以下		15,876	7.7	105,515,573	4,120,373	14.3
550万円を超え 700万円以下		6,835	3.3	56,952,600	2,330,546	8.1
700万円を超え 1,000万円以下		6,198	3.0	65,292,939	2,836,957	9.9
1,000万円を超える金額		5,080	2.5	104,279,012	5,080,405	17.7
合 計		205,565	99.8	792,056,761	28,782,122	100.0
所得別構成比		100.0%	—	100.0%	100.0%	—

※短期・長期・株式譲渡所得に係る分離課税分を除く。

※納税義務者は均等割のみを除く。

(6) ふるさと納税による控除額

※総務省住民控除額の実績等より

	2019年度	2020年度	2021年度	2022年度	増減（2022年度と 2021年度の比較）
人数（人）	18,036	17,328	23,458	30,710	7,252
寄附金額（円）	2,098,520,615	1,980,891,541	2,472,399,154	3,124,943,000	652,543,846
控除額（円）	909,662,951	884,113,036	1,120,712,338	1,430,885,000	310,172,662

(7) 住宅ローン控除額

※住宅借入金等特別税額控除に関する調より

	2019年度	2020年度	2021年度	2022年度	増減（2022年度と 2021年度の比較）
人数（人）	9,795	9,356	10,357	10,580	223
控除額（千円）	444,717	440,811	497,440	514,164	16,724

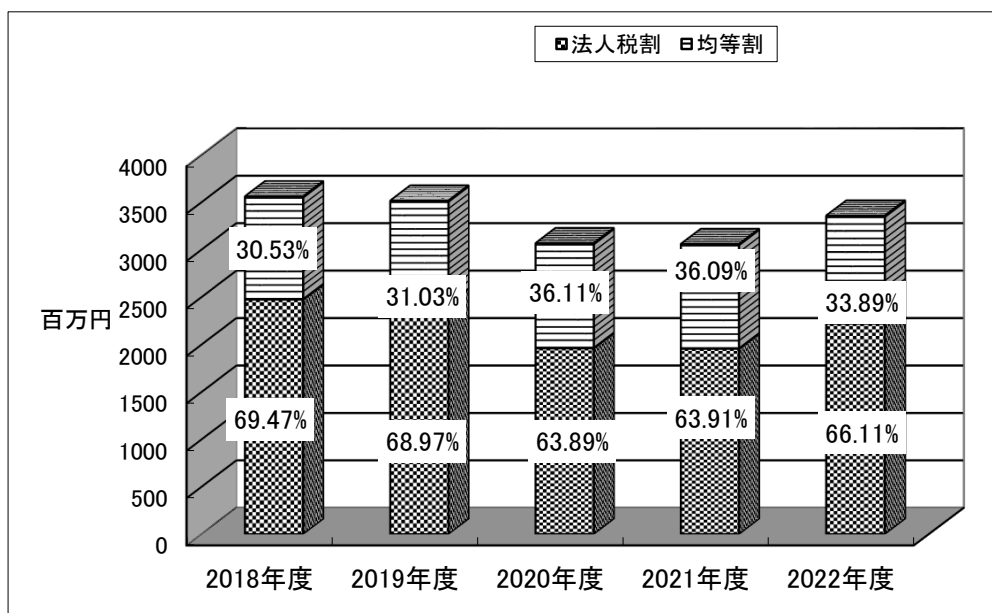
9. 法人市民税

(1) 最終調定額

(単位：千円・件・%)

区分	年度	2021年度		2022年度		増減
			前年比		前年比	
現年	法人税割	1,914,328	99.0	2,173,754	113.6	259,426
	均等割	1,074,416	99.7	1,101,221	102.5	26,805
	計	2,988,744	99.3	3,274,975	109.6	286,231
	件数	13,694	102.9	14,226	103.9	532
過年	法人税割	40,631	153.9	46,555	114.6	5,924
	均等割	29,535	97.4	37,187	125.9	7,652
	計	70,166	123.7	83,742	119.3	13,576
	件数	676	87.2	786	116.3	110
合計	法人税割	1,954,959	99.7	2,220,309	113.6	265,350
	均等割	1,103,951	99.7	1,138,409	103.1	34,458
	計	3,058,910	99.7	3,358,718	109.8	299,808
	件数	14,370	102.0	15,012	104.5	642

図6. 法人市民税調定額の推移



※各年度6月末日調定

(2) 資本金別調定額 (法人税割額)

(単位：千円・社)

年度 区分	2021年度				2022年度				増減			
	法人税割額	構成比	法人数	構成比	法人税割額	構成比	法人数	構成比	法人税割額	構成比	法人数	構成比
50億円を 超えるもの	888,882	45.5	298	2.7	1,020,083	45.9	304	2.7	131,201	0.4	6.0	0.0
10億円を超え 50億円以下	194,711	10.0	233	2.1	230,166	10.4	210	1.9	35,455	0.4	△ 23.0	△ 0.2
1億円を超え 10億円以下	303,442	15.5	553	5.1	316,276	14.2	542	4.9	12,834	△ 1.3	△ 11.0	△ 0.2
1,000万円を 超え1億円以下	254,431	13.0	1,430	13.2	303,846	13.7	1,423	12.9	49,415	0.7	△ 7.0	△ 0.3
1,000万円以下	313,493	16.0	8,335	76.9	349,938	15.8	8,573	77.6	36,445	△ 0.2	238.0	0.7
合計	1,954,959	100	10,849	100	2,220,309	100	11,052	100	265,350	0.0	203.0	0.0

※法人数は均等割のみの法人を含みます。

(3) 業種別調定額 (法人税割額)

(単位：千円・社)

年度 区分	2021年度				2022年度				増減			
	法人税割額	構成比	法人数	構成比	法人税割額	構成比	法人数	構成比	法人税割額	構成比	法人数	構成比
農 業	803	0.0	22	0.2	852	0.0	24	0.2	49	0.0	2	0.0
建 設 業	167,342	8.6	1,597	14.7	168,918	7.6	1,636	14.8	1,576	△ 1.0	39	0.1
製 造 業	210,300	10.8	659	6.1	223,002	10.0	664	6.0	12,702	△ 0.8	5	△ 0.1
電気・ガス・ 熱供給・水道業	33,448	1.7	41	0.4	17,867	0.8	45	0.4	△ 15,581	△ 0.9	4	0.0
情報通信業	114,175	5.8	537	4.9	124,969	5.6	567	5.1	10,794	△ 0.2	30	0.2
運輸業	39,387	2.0	209	1.9	47,869	2.2	209	1.9	8,482	0.2	0	0.0
卸・小売業	446,481	22.9	2,365	21.8	440,310	19.8	2,335	21.1	△ 6,171	△ 3.1	△ 30	△ 0.7
金融・保険業	374,884	19.2	174	1.6	515,389	23.2	180	1.6	140,505	4.0	6	0.0
不動産業	160,045	8.2	1,319	12.2	209,514	9.4	1,369	12.4	49,469	1.2	50	0.2
飲食店、宿泊業	36,904	1.9	700	6.5	83,274	3.8	689	6.2	46,370	1.9	△ 11	△ 0.3
医療、福祉	84,651	4.3	552	5.1	114,116	5.1	576	5.2	29,465	0.8	24	0.1
教育、学習支援	6,546	0.3	153	1.4	9,119	0.4	163	1.5	2,573	0.1	10	0.1
複合サービス事業	12,180	0.6	17	0.2	12,864	0.6	17	0.2	684	0.0	0	0.0
サービス業	267,813	13.7	2,504	23.0	252,246	11.5	2,578	23.4	△ 15,567	△ 2.2	74	0.4
公務	0	0.0	0	0.0	0	0.0	0	0.0	0	0.0	0	0.0
分類不能の産業	0	0.0	0	0.0	0	0.0	0	0.0	0	0.0	0	0.0
合計	1,954,959	100	10,849	100	2,220,309	100	11,052	100	265,350	0.0	203	0.0

※法人数は均等割のみの法人を含みます。

10. 固定資産税・都市計画税

(1) 当初調定額

(単位：人・千円)

区分		年度		増減	
		2022年度	2023年度		
固定資産税	納税義務者数		141,583	142,551	968
	課税標準額	土地	845,249,628	844,690,111	△ 559,517
		家屋	858,230,601	879,092,211	20,861,610
		合計	1,703,480,229	1,723,782,322	20,302,093
	調定額		23,092,387	26,842,341	3,749,954
都市計画税	納税義務者数		137,561	138,467	906
	課税標準額	土地	1,219,555,945	1,221,025,122	1,469,177
		家屋	844,698,553	865,832,393	21,133,840
		合計	2,064,254,498	2,086,857,515	22,603,017
	調定額		4,903,227	5,578,437	675,210

(2) 最終調定額

(単位：人・千円)

区分		年度		増減	
		2021年度	2022年度		
固定資産税	納税義務者		140,645	142,216	1,571
	課税標準額	土地	842,001,063	845,160,527	3,159,464
		家屋	837,266,310	858,802,576	21,536,266
		合計	1,679,267,373	1,703,963,103	24,695,730
	調定額		22,733,569	23,096,323	362,754
都市計画税	納税義務者		136,596	137,776	1,180
	課税標準額	土地	1,213,839,633	1,219,556,833	5,717,200
		家屋	824,477,624	845,258,923	20,781,299
		合計	2,038,317,257	2,064,815,756	26,498,499
	調定額		4,839,853	4,904,057	64,204

1 1. 固定資産税（償却資産）

（1）当初調定額

（単位：人・千円）

区分		年度		
		2022年度	2023年度	増減
市長決定分	納税義務者	4,022	4,167	145
	課税標準額	144,731,535	144,039,657	△ 691,878
	調定額	2,024,290	2,014,300	△ 9,990
総務大臣配分	納税義務者	20	18	△ 2
	課税標準額	71,109,977	70,682,346	△ 427,631
	調定額	995,539	989,552	△ 5,987
合計	納税義務者	4,042	4,185	143
	課税標準額	215,841,512	214,722,003	△ 1,119,509
	調定額	3,019,829	3,003,852	△ 15,977

※各年6月末日調定

（2）最終調定額

（単位：人・千円）

区分		年度		
		2021年度	2022年度	増減
市長決定分	調定額	2,056,196	2,119,508	63,312
総務大臣及び 都知事配分	調定額	986,734	997,461	10,727
合計	調定額	3,042,930	3,116,969	74,039

※各年5月末日調定

12. 縦覧・固定資産審査件数

(単位：人・件)

区分		年度		増減
		2022年度	2023年度	
土地	縦覧者数	2 848	3 1,264	1 416
	審査件数	6	0	△ 6
家屋	縦覧者数	1 582	2 893	1 311
	審査件数	3	0	△ 3
償却資産	縦覧者数	縦覧制度廃止 212	縦覧制度廃止 303	縦覧制度廃止 91
	審査件数	0	0	0
合計	縦覧者数	3 1,642	5 2,460	2 818
	審査件数	9	0	△ 9

※縦覧者数上段欄は縦覧帳簿の縦覧者数。下段は縦覧期間中の名寄帳の閲覧者数。

※2023年6月末時点

13. 国有資産等所在市交付金及び納付金【当初調定額】

(単位：千円)

区分		年度		増減
		2022年度	2023年度	
交付金	東京都	484,230	461,551	△ 22,679
	総務省	0	0	0
	財務省	18,271	15,114	△ 3,157
	神奈川県内 広域水道企業団	152	152	0
	横浜市	883	883	0
納付金	日本郵政公社	0	0	0
合計		503,536	477,700	△ 25,836

14. 固定資産概要調書（土地）

（1）総括表

地目		地 積				決 定			
		非課税地積 (イ) (㎡)	評価総地積 (ロ) (㎡)	法定免税点 未満のもの (ロ)-(ニ) (ハ) (㎡)	法定免税点 以上のもの (ニ) (㎡)	総額 (ホ) (千円)	法定免税点 未満のもの (ホ)-(ト) (ヘ) (千円)		
田	一般田	175,438	418,532	42,868	375,664	38,096	3,867		
	宅地介在田等	94,917	18,755	29	18,726	429,973	493		
	計	270,355	437,287	42,897	394,390	468,069	4,360		
畑	一般畑	728,018	3,596,934	298,708	3,298,226	221,520	17,955		
	宅地介在畑等	235,076	790,219	5,101	785,118	34,478,970	7,458		
	計	963,094	4,387,153	303,809	4,083,344	34,700,490	25,413		
山林	一般山林	2,868,115	4,524,147	711,717	3,812,430	174,983	27,516		
	介在山林	73,540	851,552	883	850,669	11,112,509	6,862		
	計	2,941,655	5,375,699	712,600	4,663,099	11,287,492	34,378		
宅地	小規模住宅用地		20,987,669	5,165	20,982,504	1,880,262,956	363,777		
	一般住宅用地		2,633,835	831	2,633,004	208,177,031	41,705		
	商業地等(非住宅用地)		5,035,779	167	5,035,612	603,215,294	6,604		
	計	2,434,593	28,657,283	6,163	28,651,120	2,691,655,281	412,086		
塩田		0							
鉱泉地		0	0	0	0	0	0		
池沼		13,126	0	0	0	0	0		
牧場		0	0	0	0	0	0		
原野		11,260	0	0	0	0	0		
雑種地	ゴルフ場の用地		0	694,381	0	694,381	3,484,294	0	
	遊園地等の用地		0	0	0	0	0	0	
	鉄軌道用地	単体利用		3,237	446,576	7	446,569	21,079,120	319
		複合利用	小規模住宅用地		0	0	0	0	0
			一般住宅用地		0	0	0	0	0
			住宅用地以外		22,883	0	22,883	14,199,681	0
		計			22,883	0	22,883	14,199,681	0
	その他の雑種地		1,054,510	1,597,519	4,196	1,593,323	40,859,311	55,989	
計		1,057,747	2,761,359	4,203	2,757,156	79,622,406	56,308		
その他		14,947,737							
合計		22,639,567	41,618,781	1,069,672	40,549,109	2,817,733,738	532,545		

※ 2023年度固定資産の価格等の概要調書より

価 格		筆 数				単位当たり価格	
法定免税点 以上のもの (ト) (千円)	(ト)にかかる 課税標準額 (ヌ) (千円)	非課税地 筆数 (ル) (筆)	評価総筆数 (ヲ) (筆)	法定免税点 未満のもの (ヲ)-(カ) (ワ) (筆)	法定免税点 以上のもの (カ) (筆)	平均価格 (ホ)/(ロ) (ヨ) (円/㎡)	最高価格 (タ) (円/㎡)
34,229	34,229	673	1,731	194	1,537	91	167
429,480	147,295	592	112	2	110	22,926	50,340
463,709	181,524	1,265	1,843	196	1,647	1,070	50,340
203,565	203,565	1,034	6,678	598	6,080	62	235
34,471,512	12,626,522	956	3,007	23	2,984	43,632	198,566
34,675,077	12,830,087	1,990	9,685	621	9,064	7,910	198,566
147,467	147,467	2,613	5,240	1,627	3,613	39	184
11,105,647	7,640,956	89	1,809	30	1,779	13,050	71,300
11,253,114	7,788,423	2,702	7,049	1,657	5,392	2,100	71,300
1,879,899,179	313,150,024		129,623	603	129,020	89,589	1,491,004
208,135,326	69,370,791		29,548	143	29,405	79,040	507,617
603,208,690	388,817,484		17,073	37	17,036	119,786	1,910,005
2,691,243,195	771,338,299	4,918	176,244	783	175,461	93,926	1,910,005
		0					
0	0	0	0	0	0	0	0
0	0	16	0	0	0	0	0
0	0	0	0	0	0	0	0
0	0	34	0	0	0	0	0
3,484,294	2,439,005	0	615	0	615	5,018	5,500
0	0	0	0	0	0	0	0
21,078,801	13,490,780	25	900	2	898	47,202	389,000
0	0		0	0	0	0	0
0	0		0	0	0	0	0
14,199,681	8,519,808		68	0	68	620,534	1,430,295
14,199,681	8,519,808		68	0	68	620,534	1,430,295
40,803,322	28,102,185	3,663	6,657	442	6,215	25,577	645,120
79,566,098	52,551,778	3,688	8,240	444	7,796	28,834	1,430,295
		72,756					
2,817,201,193	844,690,111	87,369	203,061	3,701	199,360	67,703	

(2) 納税義務者数

※2022. 2023年度概要調書より

(単位：人)

区分	年度	2022年度	2023年度	増減
	総数		100,455	101,135
法定免税点未満		2,303	2,279	△ 24
法定免税点以上		98,152	98,856	704

(3) 評価総地積

※2021～2023年度概要調書より

(単位：千㎡・%)

区分	年度	2021年度		2022年度		2023年度	
		地積	構成比	地積	構成比	地積	構成比
田	評価総地積	469	1.1	452	1.1	437	1.1
	法定免税点未満	45		45		43	
	法定免税点以上	425		407		394	
畑	評価総地積	4,540	10.9	4,454	10.7	4,387	10.5
	法定免税点未満	316		314		304	
	法定免税点以上	4,224		4,140		4,083	
山林	評価総地積	5,470	13.1	5,435	13.0	5,376	12.9
	法定免税点未満	714		714		713	
	法定免税点以上	4,756		4,721		4,663	
宅地	評価総地積	28,540	68.3	28,629	68.6	28,657	68.9
	法定免税点未満	6		6		6	
	法定免税点以上	28,534		28,623		28,651	
雑種地	評価総地積	2,773	6.6	2,783	6.7	2,761	6.6
	法定免税点未満	4		4		4	
	法定免税点以上	2,769		2,779		2,757	
合計	評価総地積	41,792	100.0	41,753	100.0	41,618	100
	法定免税点未満	1,085		1,083		1,070	
	法定免税点以上	40,708		40,671		40,548	

(4) 評価総筆数

※2022.2023年度概要調書より

(単位：筆)

区分		年度		
		2022年度	2023年度	増減
田	評価総筆数	1,893	1,843	△ 50
	法定免税点未満	204	196	△ 8
	法定免税点以上	1,689	1,647	△ 42
畑	評価総筆数	9,849	9,685	△ 164
	法定免税点未満	637	621	△ 16
	法定免税点以上	9,212	9,064	△ 148
山林	評価総筆数	7,102	7,049	△ 53
	法定免税点未満	1,664	1,657	△ 7
	法定免税点以上	5,438	5,392	△ 46
宅地	評価総筆数	175,275	176,244	969
	法定免税点未満	780	783	3
	法定免税点以上	174,495	175,461	966
雑種地	評価総筆数	8,310	8,240	△ 70
	法定免税点未満	441	444	3
	法定免税点以上	7,869	7,796	△ 73
合計	評価総筆数	202,429	203,061	632
	法定免税点未満	3,726	3,701	△ 25
	法定免税点以上	198,703	199,360	657

(5) 決定価格（評価額）及び課税標準額

※2022.2023年度概要調書より

(単位：千円)

区分		年度		増減
		2022年度	2023年度	
田	総額	507,951	468,069	△ 39,882
	法定免税点未満	4,483	4,360	△ 123
	法定免税点以上	503,468	463,709	△ 39,759
	法定免税点以上の課税標準額	197,376	181,524	△ 15,852
畑	総額	32,997,579	34,700,490	1,702,911
	法定免税点未満	24,050	25,413	1,363
	法定免税点以上	32,973,529	34,675,077	1,701,548
	法定免税点以上の課税標準額	12,957,552	12,830,087	△ 127,465
山林	総額	11,600,205	11,287,492	△ 312,713
	法定免税点未満	34,962	34,378	△ 584
	法定免税点以上	11,565,243	11,253,114	△ 312,129
	法定免税点以上の課税標準額	7,994,115	7,788,423	△ 205,692
宅地	総額	2,689,852,803	2,691,655,281	1,802,478
	法定免税点未満	416,879	412,086	△ 4,793
	法定免税点以上	2,689,435,924	2,691,243,195	1,807,271
	法定免税点以上の課税標準額	771,429,752	771,338,299	△ 91,453
雑種地	総額	80,436,614	79,622,406	△ 814,208
	法定免税点未満	55,509	56,308	799
	法定免税点以上	80,381,105	79,566,098	△ 815,007
	法定免税点以上の課税標準額	52,670,600	52,551,778	△ 118,822
合計	総額	2,815,395,152	2,817,733,738	2,338,586
	法定免税点未満	535,883	532,545	△ 3,338
	法定免税点以上	2,814,859,269	2,817,201,193	2,341,924
	法定免税点以上の課税標準額	845,249,395	844,690,111	△ 559,284

15. 固定資産概要調書（家屋）

（1）総括表

※2023年度概要調書より

区分		総数（イ）	法定免税点未満のもの（ロ）	法定免税点以上のもの（イ）－（ロ）（ハ）
		121,377	699	120,678
棟数（棟）	木造	91,738	635	91,103
	木造以外	25,476	160	25,316
	合計	117,214	795	116,419
床面積（㎡）	木造	10,137,268	20,800	10,116,468
	木造以外	9,381,877	3,438	9,378,439
	合計	19,519,145	24,238	19,494,907
決定価格（千円）	木造	316,511,192	40,511	316,470,681
	木造以外	542,000,305	19,148	541,981,157
	合計	858,511,497	59,659	858,451,838
単位当たり価格（円）	木造	31,223	1,948	31,283
	木造以外	57,771	5,570	57,790
	合計	43,983	2,461	44,035

非課税家屋棟数及び床面積	
棟数（棟）	1,477
床面積（㎡）	1,723,924

（2）納税義務者数

※2022.2023年度概要調書より

（単位：人）

区分	年度		
	2022年度	2023年度	増減
総数	121,377	122,530	1,153
法定免税点未満	699	658	△ 41
法定免税点以上	120,678	121,872	1,194

(3) 評価総床面積

※2022. 2023年度概要調書より

(単位：㎡)

区分		年度		2022年度	2023年度	増減
木造	一般住宅用	評価床面積		9,846,860	9,935,004	88,144
		(法定免税点未満分)		8,085	7,527	△ 558
	その他の用	評価床面積		290,408	288,001	△ 2,407
		(法定免税点未満分)		12,715	11,735	△ 980
	計	評価床面積		10,137,268	10,223,005	85,737
		(法定免税点未満分)		20,800	19,262	△ 1,538
木造以外	一般住宅用	評価床面積		6,101,539	6,160,086	58,547
		(法定免税点未満分)		122	122	0
	その他の用	評価床面積		3,280,338	3,283,258	2,920
		(法定免税点未満分)		3,316	3,216	△ 100
	計	評価床面積		9,381,877	9,443,344	61,467
		(法定免税点未満分)		3,438	3,338	△ 100
合計	一般住宅用	評価床面積		15,948,399	16,095,090	146,691
		(法定免税点未満分)		8,207	7,649	△ 558
	その他の用	評価床面積		3,570,746	3,571,259	513
		(法定免税点未満分)		16,031	14,951	△ 1,080
	計	評価床面積		19,519,145	19,666,349	147,204
		(法定免税点未満分)		24,238	22,600	△ 1,638

(4) 評価総棟数

※2022. 2023年度概要調書より

(単位：棟)

区分		年度		2022年度	2023年度	増減
木造	一般住宅用	評価棟数		87,838	88,585	747
		(法定免税点未満分)		160	151	△ 9
	その他の用	評価棟数		3,900	3,840	△ 60
		(法定免税点未満分)		475	444	△ 31
	計	評価棟数		91,738	92,425	687
		(法定免税点未満分)		635	595	△ 40
木造以外	一般住宅用	評価棟数		15,160	15,217	57
		(法定免税点未満分)		7	7	0
	その他の用	評価棟数		10,316	10,380	64
		(法定免税点未満分)		153	147	△ 6
	計	評価棟数		25,476	25,597	121
		(法定免税点未満分)		160	154	△ 6
合計	一般住宅用	評価棟数		102,998	103,802	804
		(法定免税点未満分)		167	158	△ 9
	その他の用	評価棟数		14,216	14,220	4
		(法定免税点未満分)		628	591	△ 37
	計	評価棟数		117,214	118,022	808
		(法定免税点未満分)		795	749	△ 46

(5) 決定価格（評価額）及び課税標準額

※2022. 2023年度概要調書より

(単位：千円)

区分		年度	2022年度	2023年度	増減
木造	一般住宅用	総額	311,715,520	323,645,114	11,929,594
		法定免税点未満	16,538	15,715	△ 823
		法定免税点以上	311,698,982	323,629,399	11,930,417
	その他の用	総額	4,795,672	4,940,263	144,591
		法定免税点未満	23,973	22,889	△ 1,084
		法定免税点以上	4,771,699	4,917,374	145,675
	計	総額	316,511,192	328,585,377	12,074,185
		法定免税点未満	40,511	38,604	△ 1,907
		法定免税点以上	316,470,681	328,546,773	12,076,092
木造以外	一般住宅用	総額	332,872,460	340,838,238	7,965,778
		法定免税点未満	838	838	0
		法定免税点以上	332,871,622	340,837,400	7,965,778
	その他の用	総額	209,127,845	209,946,522	818,677
		法定免税点未満	18,310	17,606	△ 704
		法定免税点以上	209,109,535	209,928,916	819,381
	計	総額	542,000,305	550,784,760	8,784,455
		法定免税点未満	19,148	18,444	△ 704
		法定免税点以上	541,981,157	550,766,316	8,785,159
合計	一般住宅用	総額	644,587,980	664,483,352	19,895,372
		法定免税点未満	17,376	16,553	△ 823
		法定免税点以上	644,570,604	664,466,799	19,896,195
	その他の用	総額	213,923,517	214,886,785	963,268
		法定免税点未満	42,283	40,495	△ 1,788
		法定免税点以上	213,881,234	214,846,290	965,056
	計	総額	858,511,497	879,370,137	20,858,640
		法定免税点未満	59,659	57,048	△ 2,611
		法定免税点以上	858,451,838	879,313,089	20,861,251

16. 固定資産概要調書（償却資産）

（1）総括表

※2023年度概要調書より

（単位：千円）

種類	区分	決定価格	課税標準額	課税標準額の内訳	
				法第349条の3 又は法附則第 15条の規定の 適用を受ける もの（イ）	（イ）以外のもの （ロ）
市町村長 が価格等 を決定し たもの	構築物	61,916,523	61,831,921	74,387	61,757,534
	機械及び装置	16,536,645	16,227,221	20,161	16,207,060
	船舶	805	805	0	805
	航空機	0	0	0	0
	車両及び運搬具	210,548	210,523	25	210,498
	工具・器具及び備品	65,810,477	65,769,187	6,286	65,762,901
	調整額	0	0		0
	計（ハ）	144,474,998	144,039,657	100,859	14,938,798
法第38 9条関係	総務大臣が価格等を 決定して配分したもの	75,244,984	70,682,346		
	道府県知事が価格等を 決定して配分したもの	0	0		
	計（ニ）	75,244,984	70,682,346		
法第743条第1項の規定により 道府県知事が価格等を決定したも の（ホ）		0	0		
合 計（ハ）＋（ニ）＋（ホ）		219,719,982	214,722,003		
内訳	市町村分の額		214,722,003		
	道府県分の額		0		

(2) 納税義務者数

※2023年度概要調書より

(単位：人)

区分	総数 (イ)	法定免税点 未満のもの (ロ)	法定免税点 以上のもの (イ) - (ロ) (ハ)
納税義務者数	11,447	7,280	4,167

(3) 納税義務者数 (法定免税点以上のもの)

※2022. 2023年度概要調書より

(単位：人)

年度別	2022年度	2023年度	増減
納税義務者数	4,042	4,167	125

(4) 決定価格 (評価額) 及び課税標準額

※2022. 2023年度概要調書より

(単位：千円)

区分		年度		増減
		2022年度	2023年度	
市長決定分	決定価格	145,190,600	144,474,998	△ 715,602
	課税標準額	144,731,535	144,039,657	△ 691,878
法第389条関係 大臣配分	決定価格	75,995,673	75,244,984	△ 750,689
	課税標準額	71,109,977	70,682,346	△ 427,631
合計	決定価格	221,186,273	219,719,982	△ 1,466,291
	課税標準額	215,841,512	214,722,003	△ 1,119,509

17. 軽自動車税

(1) 当初調定額

(単位：件・千円)

区分	年度	2022年度		2023年度		増減	
		件数	調定額	件数	調定額	件数	調定額
原動機付自転車		26,790	57,427	26,586	57,148	△ 204	△ 279
	第一種	17,264	34,528	16,790	33,580	△ 474	△ 948
	ミニカー	335	1,240	352	1,302	17	62
	第二種乙	998	1,996	1,000	2,000	2	4
	第二種甲	8,193	19,663	8,444	20,266	251	603
軽自動車		52,146	429,848	53,079	444,463	933	14,615
	二輪車	6,285	22,626	6,414	23,090	129	464
	三輪車	6	28	6	28	0	0
	四輪乗用	34,931	353,841	35,587	366,787	656	12,946
	四輪貨物	10,924	53,353	11,072	54,558	148	1,205
小型特殊自動車		452	1,641	454	1,650	2	9
	農耕作業用	293	703	294	706	1	3
	その他	159	938	160	944	1	6
二輪の小型自動車		5,755	34,530	5,972	35,832	217	1,302
合計		85,143	523,446	86,091	539,093	948	15,647

※町田市アメリカ合衆国軍隊の構成員等の所有する軽自動車等を除く。

※各年6月末日調定

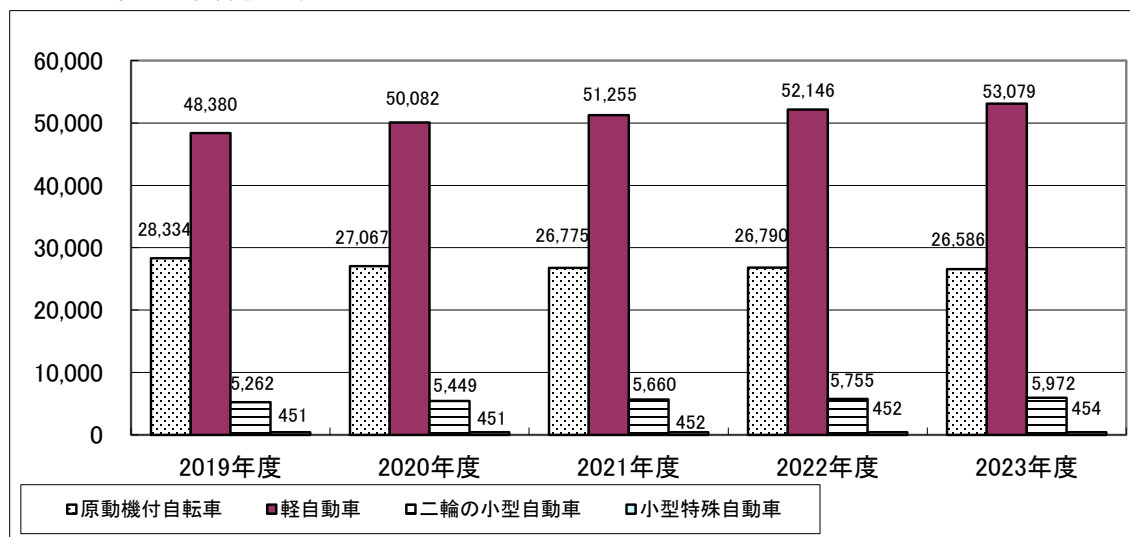
(2) 最終調定額

(単位：件・千円)

区分	年度	2021年度		2022年度		増減	
		件数	調定額	件数	調定額	件数	調定額
種別割	原動機付自転車	26,722	57,124	26,738	57,317	16	193
	第一種	17,620	35,240	17,211	34,422	△ 409	△ 818
	ミニカー	335	1,240	332	1,228	△ 3	△ 12
	第二種乙	991	1,982	1,002	2,004	11	22
	第二種甲	7,776	18,662	8,193	19,663	417	1,001
	軽自動車	50,246	400,142	51,138	420,321	892	20,179
	二輪車	6,068	21,845	6,261	22,540	193	695
	三輪車	6	28	6	28	0	0
	四輪乗用	33,452	326,546	34,047	344,904	595	18,358
	四輪貨物	10,720	51,723	10,824	52,849	104	1,126
	小型特殊自動車	450	1,629	450	1,633	0	4
	農耕作業用	293	703	292	701	△ 1	△ 2
	その他	157	926	158	932	1	6
	二輪の小型自動車	5,562	33,372	5,718	34,308	156	936
	過年度課税	5	12	12	47	7	35
	環境性能割		1,352	23,581	2,062	46,298	710
合計		84,337	515,860	86,118	559,924	1,781	44,064

※町田市アメリカ合衆国軍隊の構成員等の所有する軽自動車等を除く

図7. 車種別当初課税台数



(3) 車種別登録・廃車台数

(単位：台・%)

区分	年度	2021年度				2022年度			
		登録	廃車	最終	前年比	登録	廃車	最終	前年比
原動機付自転車		4,227	4,111	31,797	100.4	3,723	3,807	31,713	99.7
	第一種	2,408	2,746	21,682	98.5	2,116	2,509	21,289	98.2
	ミニカー	58	58	361	100.0	57	41	377	104.4
	第二種乙	162	153	1,157	100.8	133	129	1,161	100.3
	第二種甲	1,599	1,154	8,597	105.5	1,417	1,128	8,886	103.4
軽自動車		10,557	9,383	53,807	102.2	10,629	9,404	55,032	102.3
	二輪車	1,181	879	6,980	104.5	1,038	933	7,085	101.5
	三輪車	0	0	7	100.0	0	0	7	100.0
	四輪乗用	7,469	6,746	35,313	102.1	7,591	6,656	36,248	102.6
	四輪貨物	1,907	1,758	11,507	101.3	2,000	1,815	11,692	101.6
小型特殊自動車		27	21	504	101.2	13	14	503	99.8
	農耕作業用	21	16	334	101.5	9	11	332	99.4
	その他	6	5	170	100.6	4	3	171	100.6
二輪の小型自動車		1,192	888	6,081	105.3	1,038	860	6,259	102.9
合計		16,003	14,403	92,189	101.8	15,403	14,085	93,507	101.4

※ 非課税車両を含む。

18. 市たばこ税

最終調定額

年度		2021年度	2022年度	増減
区分				
売渡本数（千本）		365,676	373,717	8,041
税率（円／千本）		6,122 6,552	6,552	
調定額（千円）		2,305,910	2,448,690	142,780
備考 （1箱（20本） 当たりの税額）	除く旧3級品	122円44銭 131円04銭	131円04銭	

※紙巻たばこ等に係る税率の改正

平成27年度税制改正により、旧3級品たばこは特例税率を段階的に引上げ、2019年10月1日からは旧3級品の特例がなくなりました。また、平成30年度税制改正により、市たばこ税率についても段階的に引き上げます。

市たばこ税率

（単位：円／千本）

改正日	2015.4.1	2016.4.1	2017.4.1	2018.4.1
除く旧3級品	5,262	5,262	5,262	5,262
旧3級品	2,495	2,925	3,355	4,000
改正日	2018.10.1	2019.10.1	2020.10.1	2021.10.1
除く旧3級品	5,692	5,692	6,122	6,552
旧3級品	4,000			

※手持ち品課税分（増税分）

市たばこ税は、消費者に販売された時点の税率を適用します。税率が変わる時点でたばこ販売者が在庫として所有するたばこについては、旧税率で課税されているため、新税率との差額を課税するのが手持ち品課税です。

区分	年度	2021年度	2022年度	増減
売渡本数（千本）		18,404	229	△ 18,175
増税率（円／千本）		430	430	0
調定額（千円）		7,914	99	△ 7,815

19. 入湯税

最終調定額

(単位：人・千円)

区分	年度		増減
	2021年度	2022年度	
特別徴収義務者数	3	3	0
入湯客数	20,106	37,653	17,547
調定額	3,016	5,648	2,632

20. 事業所税

最終調定額

(単位：件・千㎡・千円)

区分	年度		増減		
	2021年度	2022年度			
事業に係る事業所税	資産割	件数	349	347	△ 2
		課税標準となる床面積	1,245	1,254	9
		調定額	746,774	752,806	6,032
	従業者割	件数	71	75	4
		課税標準額	46,296,606	50,104,531	3,807,925
		調定額	115,697	124,897	9,200
	計	件数	359	358	△ 1
		調定額	862,471	877,703	15,232
		納税義務者	361	357	△ 4

2 1. 市税減免額

(単位：円・人)

区分		年度	2021年度		2022年度		増減	
			減免税額	人員	減免税額	人員	減免税額	人員
市民税	個人	生活保護受給者	2,873,900	92	3,516,380	143	642,480	51
		生活困窮者	63,300	1	0	0	△ 63,300	△ 1
		学生	0	0	0	0	0	0
		その他	0	0	280,600	4	280,600	4
		計	2,937,200	93	3,796,980	147	859,780	54
	法人	5,599,600	114	5,258,000	109	△ 341,600	△ 5	
固定資産税	生活保護受給者	1,383,000	49	1,425,000	56	42,000	7	
	生活困窮者	0	0	0	0	0	0	
	災害を受けた者	149,000	9	149,000	5	0	△ 4	
	医療施設	89,614,000	188	88,066,000	182	△ 1,548,000	△ 6	
	幼稚園	27,621,000	13	27,658,000	9	37,000	△ 4	
	公益のため専用する者等その他	149,413,000	1,298	148,785,000	1,314	△ 628,000	16	
	計	268,180,000	1,557	266,083,000	1,566	△ 2,097,000	9	
軽自動車税		8,703,400	979	9,307,800	1,019	604,400	40	
事業所税		9,346,200	16	8,585,609	15	△ 760,591	△ 1	
都市計画税	医療施設	9,126,000	184	8,861,000	178	△ 265,000	△ 6	
	幼稚園	4,629,000	8	4,626,000	9	△ 3,000	1	
	その他	26,779,000	1,326	26,633,000	1,347	△ 146,000	21	
	計	40,534,000	1,518	40,120,000	1,534	△ 414,000	16	
合計		335,300,400	4,277	333,151,389	4,390	△ 2,149,011	113	

2.2. 市税収納状況

(単位：千円・%)

区分	年度		内訳		増減
	2021年度	2022年度	現年課税分	滞納繰越分	
予算額	67,626,179	69,685,747	69,462,932	222,815	2,059,568
調定額	69,295,532	70,872,938	70,395,055	477,883	1,577,406
収入済額	68,786,200	70,421,040	70,144,302	276,738	1,634,840
還付未済額	18,071	8,902	8,585	317	△ 9,169
不納欠損額	36,553	31,152	3,095	28,057	△ 5,401
収入未済額	490,850	429,649	256,243	173,406	△ 61,201
調定に対する収入歩合	99.3	99.4	99.6	57.9	0.1

2.3. エルタックスによる収納状況

(単位：件・円)

税目	2021年度		2022年度		増減	
	件数	収納額	件数	収納額	件数	収納額
市・都民税 (特別徴収)	36,028	2,170,036,041	53,460	3,375,498,900	17,432	1,205,462,859
法人市民税	2,036	654,897,800	4,391	1,295,018,600	2,355	640,120,800
事業所税	60	122,303,900	89	205,712,700	29	83,408,800
合計	38,124	2,947,237,741	57,940	4,876,230,200	19,816	1,928,992,459

24. 納付方法別収納状況（エルタックス除く）

（単位：件・円）

税目	区分	2021年度		2022年度		増減	
		件数	収納額	件数	収納額	件数	収納額
市・都民税 （普通徴収）	コンビニ	96,555	2,651,172,954	99,685	2,747,761,271	3,130	96,588,317
	口座振替	43,215	3,746,646,302	43,135	3,931,343,570	△ 80	184,697,268
	クレジットカード納付	4,873	201,789,991	6,090	306,379,236	1,217	104,589,245
	キャッシュレス決済	16,530	552,531,772	18,451	584,419,622	1,921	31,887,850
	金融機関及び 町田市役所の窓口	74,230	5,005,568,282	62,557	5,261,102,145	△ 11,673	255,533,863
固定資産税 都市計画税	コンビニ	160,892	3,906,238,305	165,356	4,144,392,220	4,464	238,153,915
	口座振替	220,430	11,469,156,900	222,881	12,243,357,170	2,451	774,200,270
	クレジットカード納付	9,116	270,611,500	12,114	442,912,146	2,998	172,300,646
	キャッシュレス決済	27,960	764,531,973	33,782	949,097,455	5,822	184,565,482
	金融機関及び 町田市役所の窓口	148,874	14,579,591,326	136,330	13,856,822,844	△ 12,544	△ 722,768,482
軽自動車税	コンビニ	49,713	291,756,205	49,397	326,056,083	△ 316	34,299,878
	口座振替	3,555	20,388,400	3,592	23,449,239	37	3,060,839
	クレジットカード納付	1,546	8,796,600	1,523	10,049,674	△ 23	1,253,074
	キャッシュレス決済	5,977	31,543,000	7,991	46,898,478	2,014	15,355,478
	金融機関及び 町田市役所の窓口	22,446	137,606,448	21,395	151,861,737	△ 1,051	14,255,289
市・都民税 （特別徴収）	金融機関及び 町田市役所の窓口	376,455	30,948,931,907	402,607	33,347,641,614	26,152	2,398,709,707
法人市民税	金融機関及び 町田市役所の窓口	13,372	2,392,718,253	12,530	2,133,782,656	△ 842	△ 258,935,597
事業所税	金融機関及び 町田市役所の窓口	318	801,910,720	285	689,564,070	△ 33	△ 112,346,650
合計	コンビニ	307,160	6,849,167,464	314,438	7,218,209,574	7,278	369,042,110
	口座振替	267,200	15,236,191,602	269,608	16,198,149,979	2,408	961,958,377
	クレジットカード納付	15,535	481,198,091	19,727	759,341,055	4,192	278,142,964
	キャッシュレス決済	50,467	1,348,606,745	60,224	1,580,415,555	9,757	231,808,810
	金融機関及び 町田市役所の窓口	635,695	53,866,326,936	635,704	55,440,775,066	9	1,574,448,130

25. 市税過誤納還付金及び還付加算金調

(単位：円・件)

年度 区分		2021年度		2022年度		増減	
		件数	金額	件数	金額	件数	金額
歳 入 還 付	市・都民税（個人）	6,499	139,643,658	7,171	144,190,620	672	4,546,962
	市民税（法人）	666	41,753,860	625	54,073,560	△ 41	12,319,700
	固定資産税・都市計画税	762	26,291,254	1,243	77,409,150	481	51,117,896
	軽自動車税	117	594,600	137	811,500	20	216,900
	たばこ税	0	0	0	0	0	0
	特別土地保有税	0	0	0	0	0	0
	入湯税	0	0	0	0	0	0
	事業所税	14	41,569,320	9	811,500	△ 5	△ 40,757,820
	延滞金	41	346,011	33	78,500	△ 8	△ 267,511
	弁償金	0	0	0	0	0	0
	未申告加算金	0	0	0	0	0	0
	計	8,099	250,198,703	9,218	277,374,830	1,119	27,176,127
歳 出 還 付	市・都民税（個人）	5,361	84,681,654	2,466	91,095,037	△ 2,895	6,413,383
	市・都民税 （配当割・譲渡所得）	2,020	57,521,414	1,877	69,979,927	△ 143	12,458,513
	市民税（法人）	716	65,387,200	698	70,176,850	△ 18	4,789,650
	固定資産税・都市計画税	183	1,320,200	316	22,415,800	133	21,095,600
	軽自動車税	34	248,400	30	240,600	△ 4	△ 7,800
	特別土地保有税	0	0	0	0	0	0
	事業所税	6	862,900	8	928,500	2	65,600
	たばこ税	0	0	0	0	0	0
	生命保険契約等に基づく年金の 税務上の取り扱い変更による還付金	0	0	0	0	0	0
	延滞金	20	34,000	0	0	△ 20	△ 34,000
	弁償金	0	0	0	0	0	0
	還付加算金	198	761,800	254	2,492,700	56	1,730,900
課税誤りによる 時効還付金	123	7,677,700	110	8,309,700	△ 13	632,000	
計	8,661	218,495,268	5,759	265,639,114	△ 2,902	47,143,846	
合計	16,760	468,693,971	14,977	543,013,944	△ 1,783	74,319,973	

26. 納税貯蓄組合に関する調

〈組合と組合員数〉

(単位：組合・人)

年度	2021年度	2022年度	増減
組合数	5	4	-1
組合員数	71	85	14

※各年4月1日時点

27. 市税督促状発送状況

(単位：件・%)

年度		2021年度	2022年度	増減
区分				
市・都民税	調定件数	662,104	672,589	10,485
	発送件数	43,654	45,551	1,897
	発送率	6.6%	6.8%	0.2
法人市民税	調定件数	14,370	15,012	642
	発送件数	714	843	129
	発送率	5.0%	5.6%	0.6
固定資産税・都市計画税	調定件数	560,090	566,199	6,109
	発送件数	32,558	41,458	8,900
	発送率	5.8%	7.3%	1.5
軽自動車税	調定件数	82,988	84,049	1,061
	発送件数	8,435	8,874	439
	発送率	10.2%	10.6%	0.4
諸税 (たばこ税・入湯税・事業所税)	調定件数	419	442	23
	発送件数	6	5	△ 1
	発送率	1.4%	1.1%	△ 0.3

28. 市税催告書発送状況

(単位：回・件・通)

区分	年度	2021年度	2022年度	増減
		発送回数	8	8
市・都民税	発送回数	8	8	0
	発送件数	16,706	18,292	1,586
法人市民税	発送回数	2	2	0
	発送件数	363	390	27
固定資産税・都市計画税	発送回数	6	6	0
	発送件数	5,523	8,901	3,378
軽自動車税	発送回数	6	6	0
	発送件数	6,381	9,248	2,867
諸税 (たばこ税・入湯税・事業所税)	発送回数	0	0	0
	発送件数	0	0	0

29. 滞納整理状況

(単位：人・千円)

	2021年度		2022年度		増減		
	人数	税額	人数	税額	人数	税額	
滞納未収入額等 a=b+g	3,568	490,850	3,521	429,648	△ 47	△ 61,202	
滞納整理中のもの b=c+d+e+f	2,479	429,172	1,290	357,717	△ 1,189	△ 71,455	
内訳	差押中のもの c	502	66,708	585	102,903	83	36,195
	交付要求及び参加 差押中のもの d	107	19,201	111	35,591	4	16,390
	猶予中のもの e	76	27,561	2	42	△ 74	△ 27,519
	その他のもの f	1,794	315,702	592	219,181	△ 1,202	△ 96,521
滞納処分停止中のもの g	1,089	61,678	2,231	71,931	1,142	10,253	

30. 差押実績調

(1) 差押状況

(単位：人・千円)

区分		2021年度		2022年度		増減	
		人数	税額	人数	税額	人数	税額
前年度からの繰越及び当年度新たに差し押さえたもの ①		2,618	464,887	2,904	455,988	286	△ 8,899
当年処理	公売前収入 ※1	4	687	3	669	△ 1	△ 18
	公売収入等 ※2	1,431	150,541	1,440	120,366	9	△ 30,175
	その他の処理 ※3	681	190,228	728	207,577	47	17,349
	合計 ②	2,116	341,456	2,171	328,612	55	△ 12,844
差押中のもの ※4 ③=①-②		502	123,431	733	127,376	231	3,945

※1 公売収入以外の収入があったもの

※2 公売又は取立てにより納付があったもの

※3 納付以外の理由による差押解除分

※4 差押処分時の滞納額

(2) 差押内訳

(単位：人・千円)

区分		2021年度		2022年度		増減	
		人数	税額	人数	税額	人数	税額
繰越及び当年中の差押	動産	0	0	18	11,202	18	11,202
	債権	2,480	393,659	2,682	364,569	202	△ 29,090
	不動産	134	68,017	204	80,217	70	12,200
	電話加入権	0	0	0	0	0	0
	その他	4	3,211	0	0	△ 4	△ 3,211
	合計	2,618	464,887	2,904	455,988	286	△ 8,899
当年中の処理	動産	0	0	13	8,582	13	8,582
	債権	2054	320,570	2108	295,068	54	△ 25,502
	不動産	60	18,999	50	24,962	△ 10	5,963
	電話加入権	0	0	0	0	0	0
	その他	2	1,887	0	0	△ 2	△ 1,887
	合計	2,116	341,456	2,171	328,612	55	△ 12,844
差押中のもの	動産	0	0	5	2,620	5	2,620
	債権	426	73,089	574	69,501	148	△ 3,588
	不動産	74	49,018	154	55,255	80	6,237
	電話加入権	0	0	0	0	0	0
	その他	2	1,324	0	0	△ 2	△ 1,324
	合計	502	123,431	733	127,376	231	3,945

3 1. 処分停止状況

(単位：件・千円)

年度 区分		2021年度		2022年度		増減	
		件数	税額	件数	税額	件数	税額
市民税	普通徴収	2,047	41,897	2,266	43,768	219	1,871
	特別徴収	140	12,574	240	13,903	100	1,329
	法人	12	654	21	1,021	9	367
固定資産税	土地・家屋	211	3,954	343	8,888	132	4,934
	償却資産	0	0	0	0	0	0
軽自動車税		343	1,756	450	2,464	107	708
特別土地保有税		0	0	0	0	0	0
事業所税		0	0	0	0	0	0
都市計画税		(211)	842	(343)	1,887	132	1,045
計①		2,964	61,677	3,663	71,931	699	10,254
都民税	普通徴収		27,667		28,911		1,244
	特別徴収		8,303		9,184		881
計②			35,970		38,095		2,125
合計①+②		2,964	97,647	3,663	110,026	699	12,379

※都市計画税の件数は、固定資産税（土地・家屋）と重複します。

3 2. 不納欠損状況

(単位：件・千円)

年度 区分		2021年度		2022年度		増減	
		件数	税額	件数	税額	件数	税額
市民税	普通徴収	1,086	21,864	915	19,462	△ 171	△ 2,402
	特別徴収	342	4,350	393	4,461	51	111
	法人	59	2,959	39	2,058	△ 20	△ 901
固定資産税	土地・家屋	316	4,805	257	3,255	△ 59	△ 1,550
	償却資産	0	0	0	0	0	0
軽自動車税		355	1,551	276	1,223	△ 79	△ 328
特別土地保有税		0	0	0	0	0	0
事業所税		0	0	0	0	0	0
都市計画税		(316)	1,023	(257)	691	△ 59	△ 332
計①		2,474	36,552	2,137	31,150	△ 337	△ 5,402
都民税	普通徴収		14,438		12,856		△ 1,582
	特別徴収		2,873		2,948		75
計②			17,311		15,804		△ 1,507
合計①+②		2,474	53,863	2,137	46,954	△ 337	△ 6,909

※都市計画税の件数は、固定資産税（土地・家屋）と重複します。

33. 諸証明に関する調

※件数には、無料交付含む

(単位：件・円)

区分	2021年度		2022年度		増減	
	件数	金額	件数	金額	件数	金額
税務証明	82,520	25,182,600	80,670	23,346,100	-1,850	-1,836,500
閲覧	2,146	643,800	2,073	619,200	-73	-24,600
納税証明 (国保税含む)	10,085	1,715,100	10,357	1,954,200	272	239,100
合計	94,751	27,541,500	93,100	25,919,500	-1,651	-1,622,000

34. 課税非課税証明書発行件数

(単位：件)

	2021年度	2022年度	増減
交付件数（有料）	56,892	54,910	-1,982
うちコンビニ交付件数	8,966	12,776	3,810
コンビニ交付率	15.76%	23.27%	7.09%

35. 税証明書手数料のキャッシュレス納付

(単位：件・円)

税目	区分	2021年度 ※3月分のみ		2022年度	
		件数	金額	件数	金額
税証明書手数料 (市民税課分)	全体(有料)	2,514	1,176,200	34,876	12,795,400
	うちキャッシュレス	229	87,700	3,334	1,206,200
	キャッシュレス率	9.11%	7.46%	9.56%	9.43%

※キャッシュレス納付は、2022年3月開始

36. エルタックスによる電子申告利用状況(2022年度)

(単位：件)

税目	紙申告	エルタックス	全申告	電子申告率
法人市民税	1,899	11,649	13,548	86.0%
個人住民税 給報総括表	32,308	39,080	71,590	54.6%
固定資産税 償却資産	6,327	5,451	11,778	46.3%
事業所税	246	170	416	40.9%
合計	40,780	56,350	97,332	57.9%

※エルタックス(eLTAX)は地方税の電子申告及び電子納税のシステム。
町田市では、2009年12月14日より上記の税目について受付を開始。
期間：2022年4月1日～2023年3月31日まで

37. 電子申告率の推移

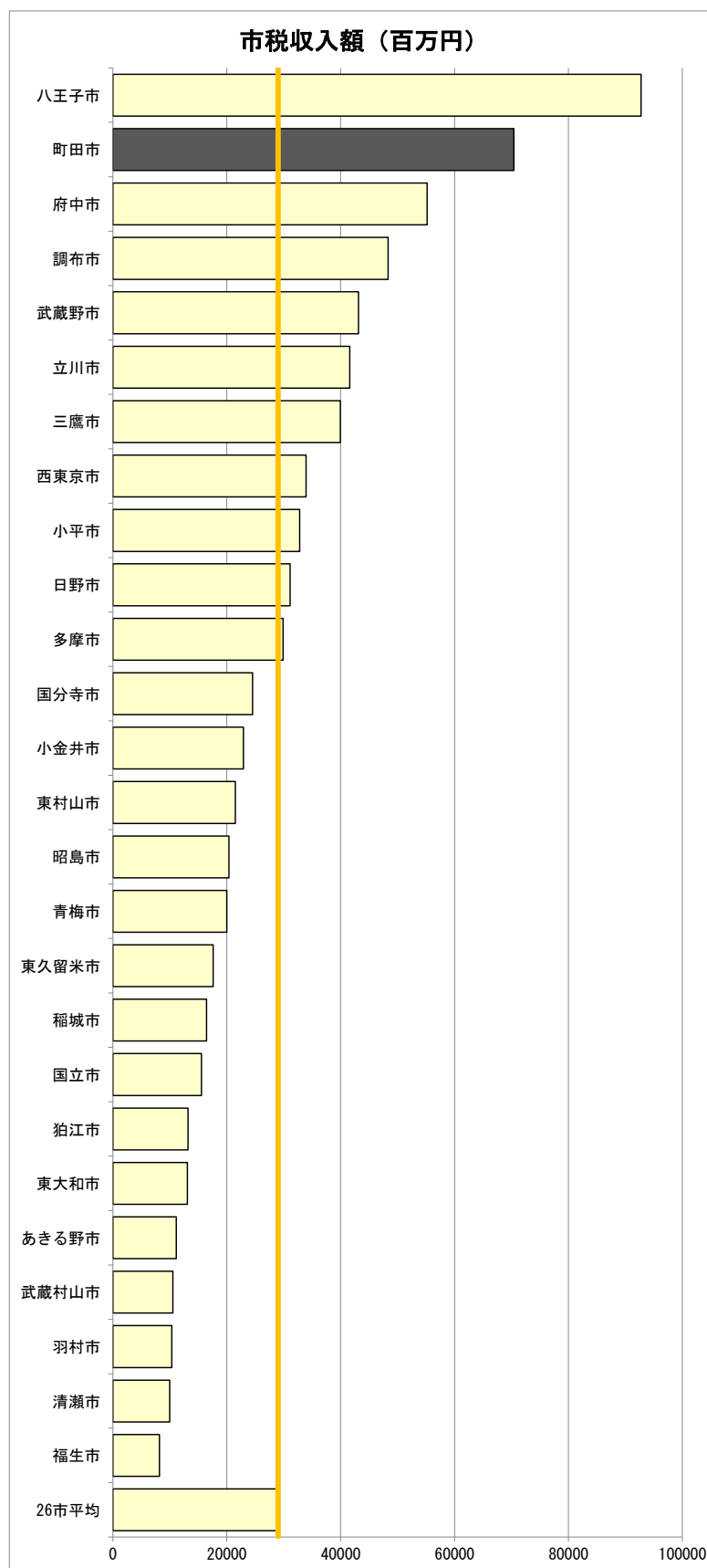
年度 区分	2020年度	2021年度	2022年度	増減(※)
法人市民税	79.7%	83.6%	86.0%	2.4%
個人住民税 給報総括表	48.4%	51.0%	54.6%	3.6%
固定資産税 償却資産	42.1%	44.1%	46.3%	2.2%
事業所税	30.7%	35.3%	40.5%	5.2%
合計	44.5%	54.5%	57.9%	3.4%

※2022年度と2021年度の比較

38. 26市の「市税の状況」（決算額）

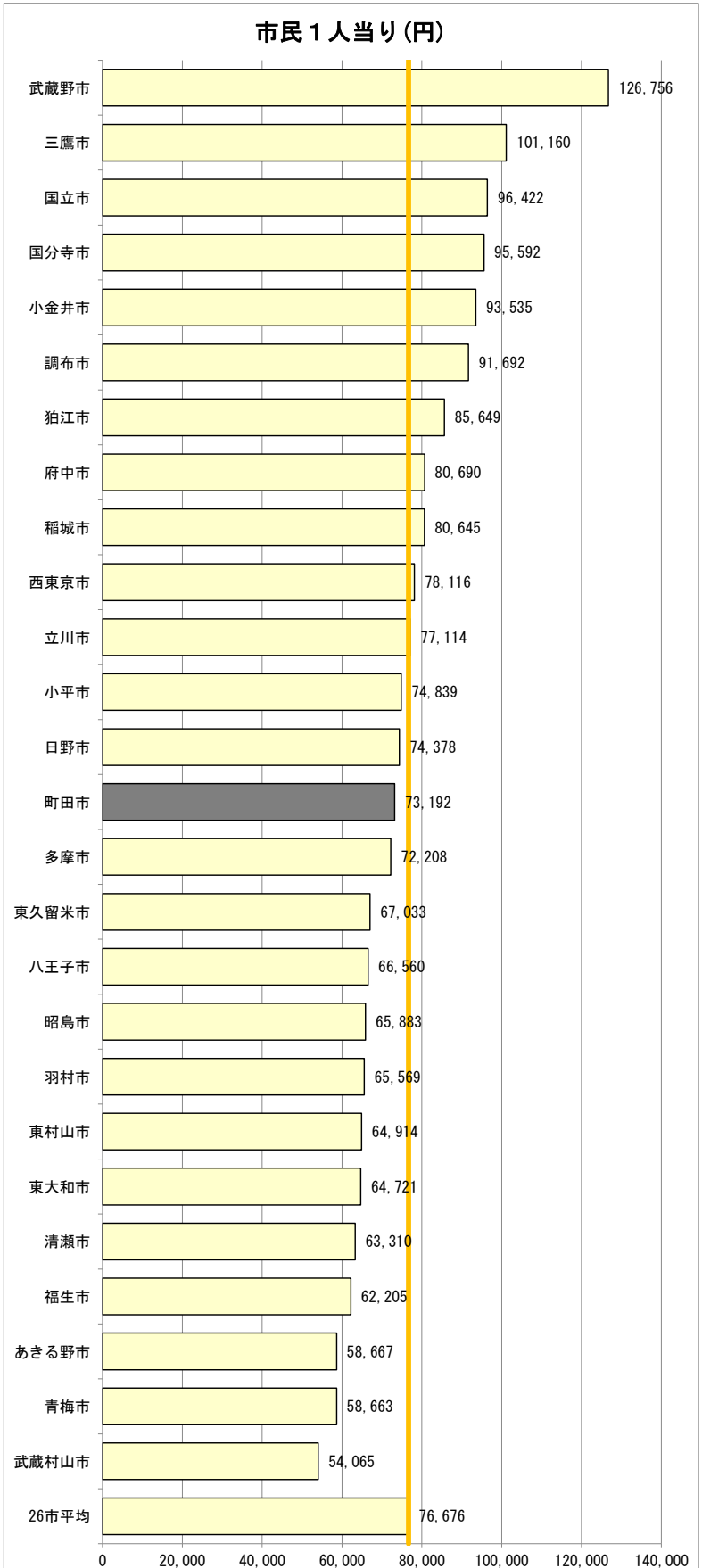
(1) 歳入の状況

項目		収入額 (百万円)
町田市	税額	70,421
八王子市	税額	92,744
立川市	税額	41,581
武蔵野市	税額	43,132
三鷹市	税額	39,947
青梅市	税額	19,995
府中市	税額	55,175
昭島市	税額	20,386
調布市	税額	48,333
小金井市	税額	22,908
小平市	税額	32,796
日野市	税額	31,104
東村山市	税額	21,502
国分寺市	税額	24,509
国立市	税額	15,562
福生市	税額	8,171
狛江市	税額	13,193
東大和市	税額	13,057
清瀬市	税額	9,965
東久留米市	税額	17,586
武蔵村山市	税額	10,514
多摩市	税額	29,866
稲城市	税額	16,440
羽村市	税額	10,334
あきる野市	税額	11,129
西東京市	税額	33,925
26市平均	税額	29,011



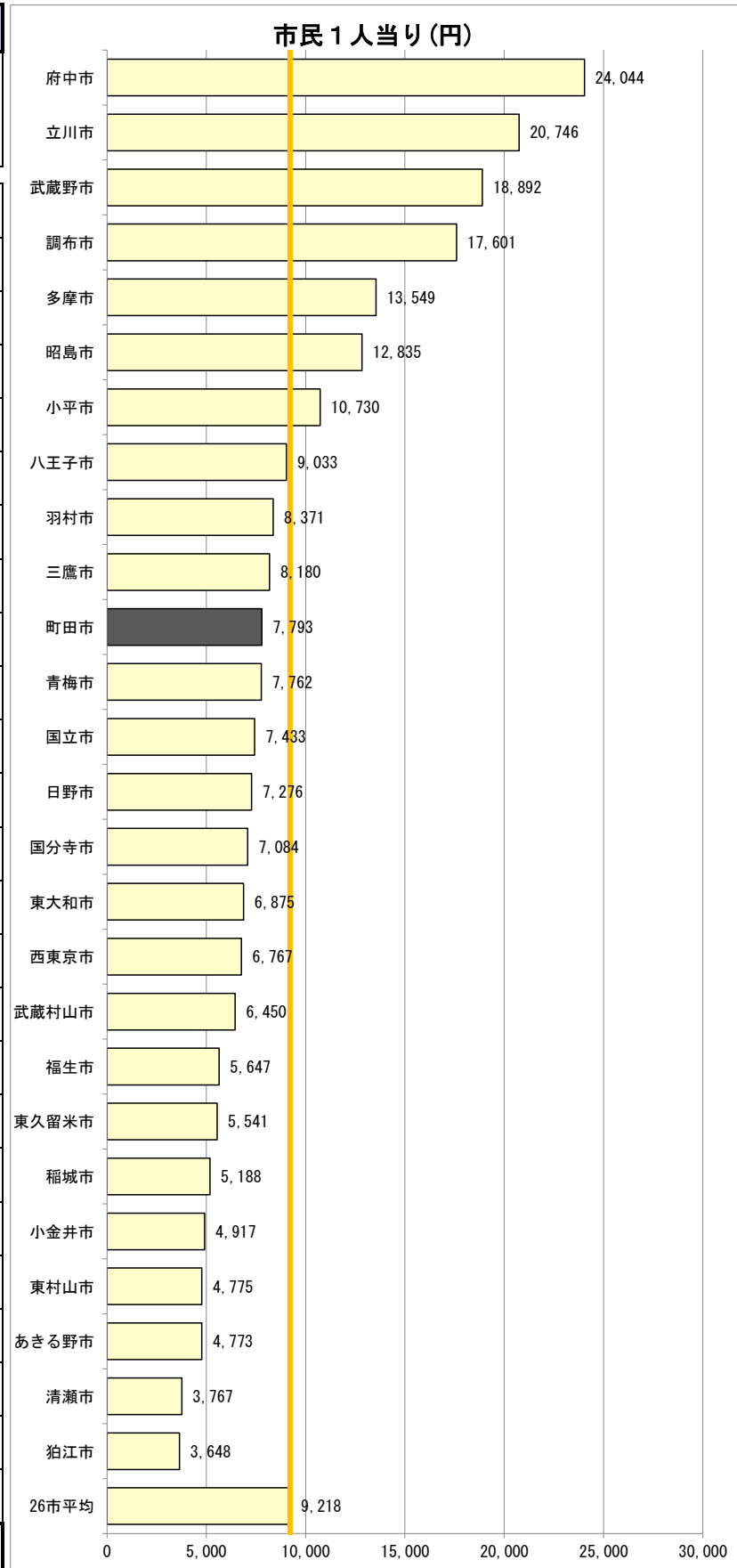
(2) - 1 個人市民税

項目		収入額 (百万円)	市民1人当り (円)
町田市	税額	31,533	73,192
	構成比	44.8%	
八王子市	税額	37,416	66,560
	構成比	40.3%	
立川市	税額	14,303	77,114
	構成比	34.4%	
武蔵野市	税額	18,755	126,756
	構成比	43.5%	
三鷹市	税額	19,212	101,160
	構成比	48.1%	
青梅市	税額	7,642	58,663
	構成比	38.2%	
府中市	税額	20,973	80,690
	構成比	38.0%	
昭島市	税額	7,528	65,883
	構成比	36.9%	
調布市	税額	21,869	91,692
	構成比	45.2%	
小金井市	税額	11,669	93,535
	構成比	50.9%	
小平市	税額	14,738	74,839
	構成比	44.9%	
日野市	税額	13,928	74,378
	構成比	44.8%	
東村山市	税額	9,855	64,914
	構成比	45.8%	
国分寺市	税額	12,259	95,592
	構成比	50.0%	
国立市	税額	7,344	96,422
	構成比	47.2%	
福生市	税額	3,496	62,205
	構成比	42.8%	
狛江市	税額	7,087	85,649
	構成比	53.7%	
東大和市	税額	5,493	64,721
	構成比	42.1%	
清瀬市	税額	4,729	63,310
	構成比	47.5%	
東久留米市	税額	7,832	67,033
	構成比	44.5%	
武蔵村山市	税額	3,855	54,065
	構成比	36.7%	
多摩市	税額	10,702	72,208
	構成比	35.8%	
稲城市	税額	7,534	80,645
	構成比	45.8%	
羽村市	税額	3,574	65,569
	構成比	34.6%	
あきる野市	税額	4,682	58,667
	構成比	42.1%	
西東京市	税額	16,082	78,116
	構成比	47.4%	
26市平均	税額	12,465	76,676
	構成比	43.0%	



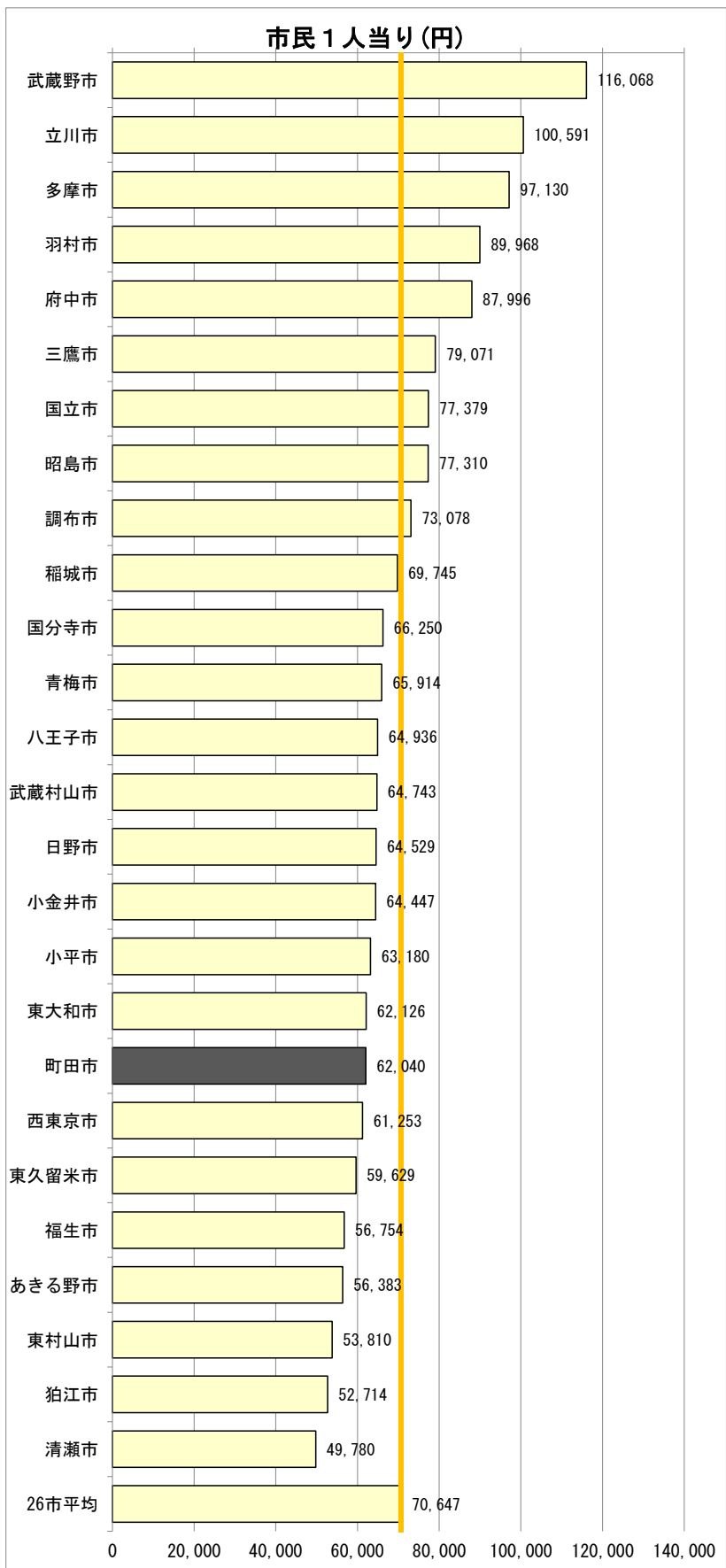
(2) - 2 法人市民税

項目		収入額 (百万円)	市民1人当り (円)
町田市	税額	3,358	7,793
	構成比	4.8%	
八王子市	税額	5,078	9,033
	構成比	5.5%	
立川市	税額	3,848	20,746
	構成比	9.3%	
武蔵野市	税額	2,795	18,892
	構成比	6.5%	
三鷹市	税額	1,553	8,180
	構成比	3.9%	
青梅市	税額	1,011	7,762
	構成比	5.1%	
府中市	税額	6,250	24,044
	構成比	11.3%	
昭島市	税額	1,467	12,835
	構成比	7.2%	
調布市	税額	4,198	17,601
	構成比	8.7%	
小金井市	税額	613	4,917
	構成比	2.7%	
小平市	税額	2,113	10,730
	構成比	6.4%	
日野市	税額	1,362	7,276
	構成比	4.4%	
東村山市	税額	725	4,775
	構成比	3.4%	
国分寺市	税額	908	7,084
	構成比	3.7%	
国立市	税額	566	7,433
	構成比	3.6%	
福生市	税額	317	5,647
	構成比	3.9%	
狛江市	税額	302	3,648
	構成比	2.3%	
東大和市	税額	583	6,875
	構成比	4.5%	
清瀬市	税額	281	3,767
	構成比	2.8%	
東久留米市	税額	647	5,541
	構成比	3.7%	
武蔵村山市	税額	460	6,450
	構成比	4.4%	
多摩市	税額	2,008	13,549
	構成比	6.7%	
稲城市	税額	485	5,188
	構成比	2.9%	
羽村市	税額	456	8,371
	構成比	4.4%	
あきる野市	税額	381	4,773
	構成比	3.4%	
西東京市	税額	1,393	6,767
	構成比	4.1%	
26市平均	税額	1,660	9,218
	構成比	5.7%	



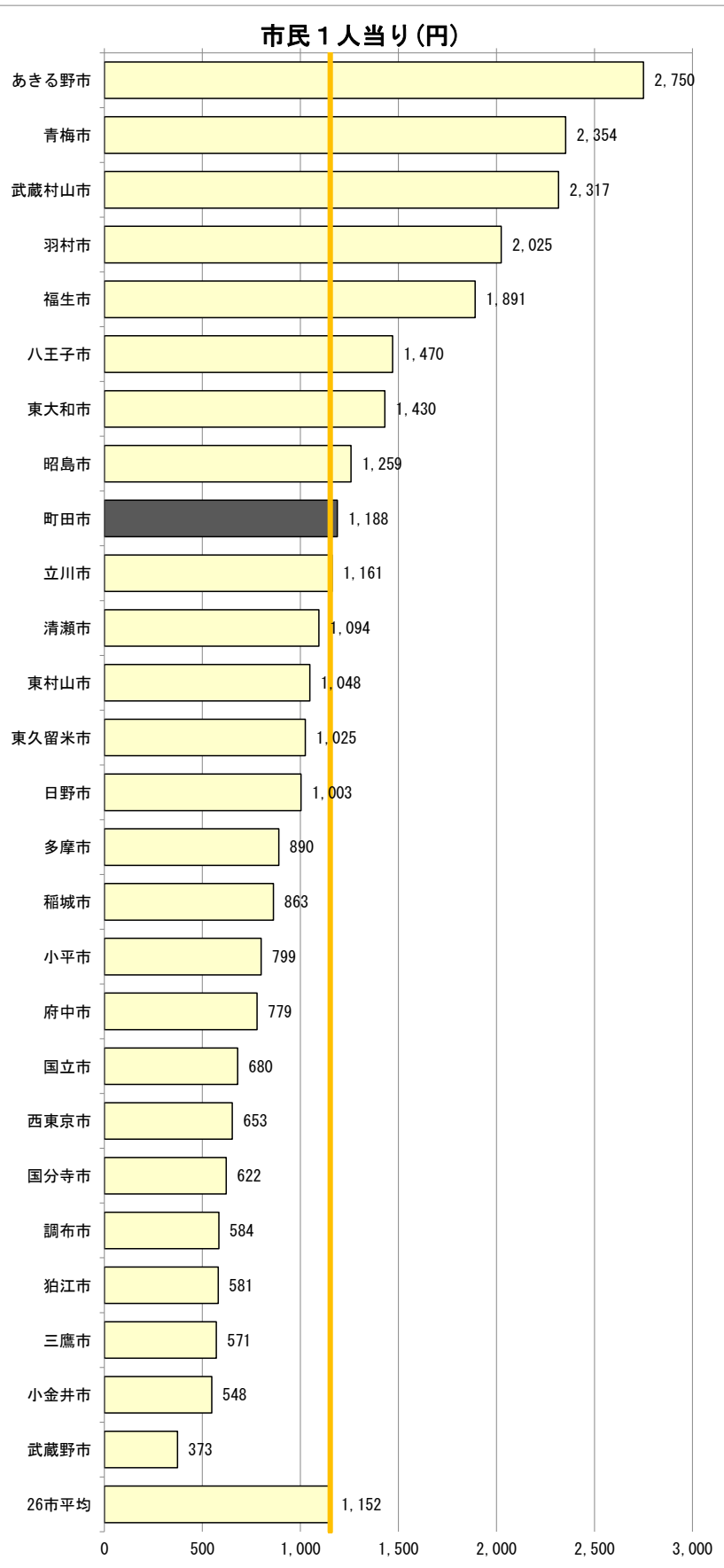
(3) 固定資産税

項目		収入額 (百万円)	市民1人当り (円)
町田市	税額	26,729	62,040
	構成比	38.0%	
八王子市	税額	36,504	64,936
	構成比	39.4%	
立川市	税額	18,658	100,591
	構成比	44.9%	
武蔵野市	税額	17,174	116,068
	構成比	39.8%	
三鷹市	税額	15,017	79,071
	構成比	37.6%	
青梅市	税額	8,587	65,914
	構成比	42.9%	
府中市	税額	22,872	87,996
	構成比	41.5%	
昭島市	税額	8,833	77,310
	構成比	43.3%	
調布市	税額	17,429	73,078
	構成比	36.1%	
小金井市	税額	8,040	64,447
	構成比	35.1%	
小平市	税額	12,442	63,180
	構成比	37.9%	
日野市	税額	12,083	64,529
	構成比	38.8%	
東村山市	税額	8,169	53,810
	構成比	38.0%	
国分寺市	税額	8,496	66,250
	構成比	34.7%	
国立市	税額	5,894	77,379
	構成比	37.9%	
福生市	税額	3,190	56,754
	構成比	39.0%	
狛江市	税額	4,362	52,714
	構成比	33.1%	
東大和市	税額	5,273	62,126
	構成比	40.4%	
清瀬市	税額	3,719	49,780
	構成比	37.3%	
東久留米市	税額	6,967	59,629
	構成比	39.6%	
武蔵村山市	税額	4,616	64,743
	構成比	43.9%	
多摩市	税額	14,396	97,130
	構成比	48.2%	
稲城市	税額	6,516	69,745
	構成比	39.6%	
羽村市	税額	4,904	89,968
	構成比	47.5%	
あきる野市	税額	4,500	56,383
	構成比	40.4%	
西東京市	税額	12,611	61,253
	構成比	37.2%	
26市平均	税額	11,461	70,647
	構成比	39.5%	



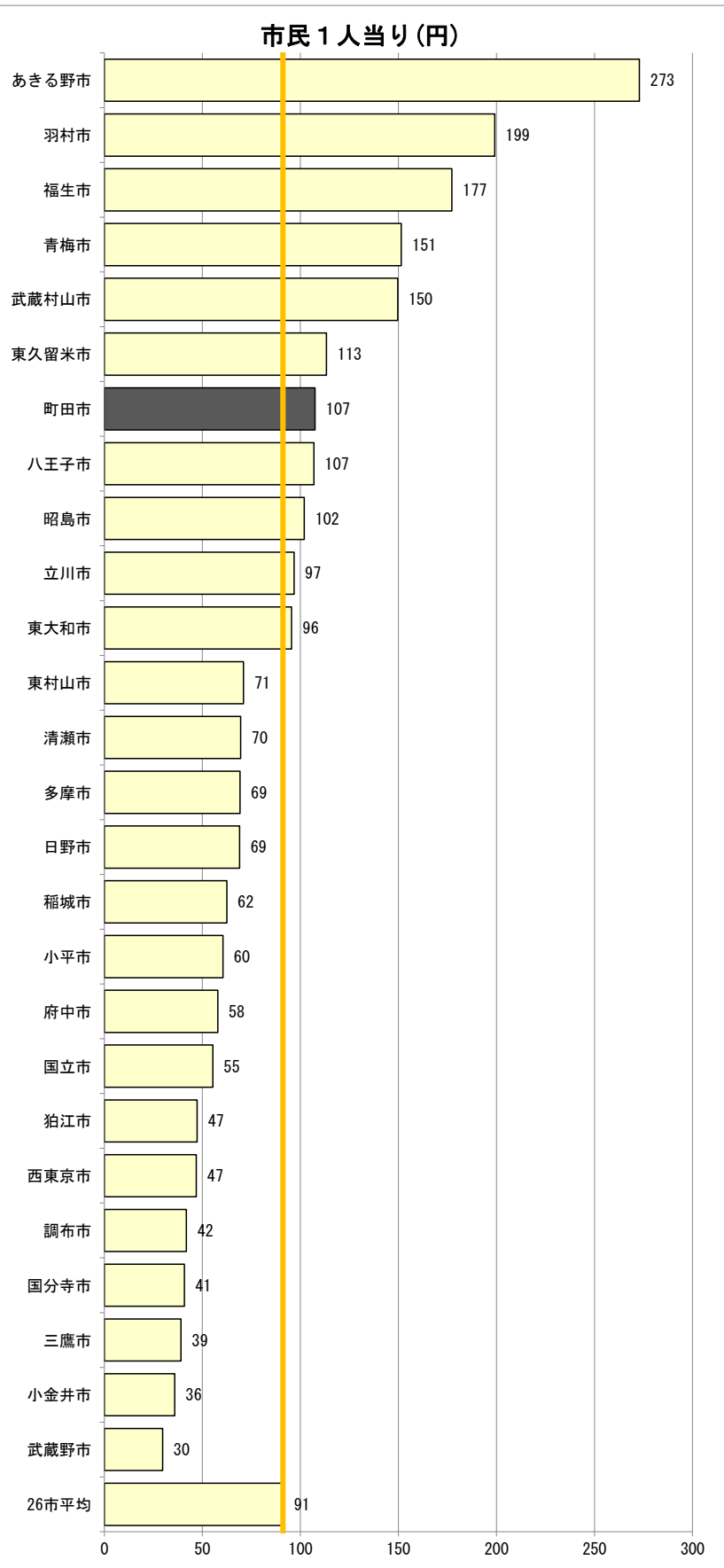
(4) - 1 軽自動車税 (種別割)

項目		収入額 (百万円)	市民1人当り (円)
町田市	税額	512	1,188
	構成比	0.7%	
八王子市	税額	826	1,470
	構成比	0.9%	
立川市	税額	215	1,161
	構成比	0.5%	
武蔵野市	税額	55	373
	構成比	0.1%	
三鷹市	税額	109	571
	構成比	0.3%	
青梅市	税額	307	2,354
	構成比	1.5%	
府中市	税額	202	779
	構成比	0.4%	
昭島市	税額	144	1,259
	構成比	0.7%	
調布市	税額	139	584
	構成比	0.3%	
小金井市	税額	68	548
	構成比	0.3%	
小平市	税額	157	799
	構成比	0.5%	
日野市	税額	188	1,003
	構成比	0.6%	
東村山市	税額	159	1,048
	構成比	0.7%	
国分寺市	税額	80	622
	構成比	0.3%	
国立市	税額	52	680
	構成比	0.3%	
福生市	税額	106	1,891
	構成比	1.3%	
狛江市	税額	48	581
	構成比	0.4%	
東大和市	税額	121	1,430
	構成比	0.9%	
清瀬市	税額	82	1,094
	構成比	0.8%	
東久留米市	税額	120	1,025
	構成比	0.7%	
武蔵村山市	税額	165	2,317
	構成比	1.6%	
多摩市	税額	132	890
	構成比	0.4%	
稲城市	税額	81	863
	構成比	0.5%	
羽村市	税額	110	2,025
	構成比	1.1%	
あきる野市	税額	219	2,750
	構成比	2.0%	
西東京市	税額	134	653
	構成比	0.4%	
26市平均	税額	174	1,152
	構成比	0.6%	



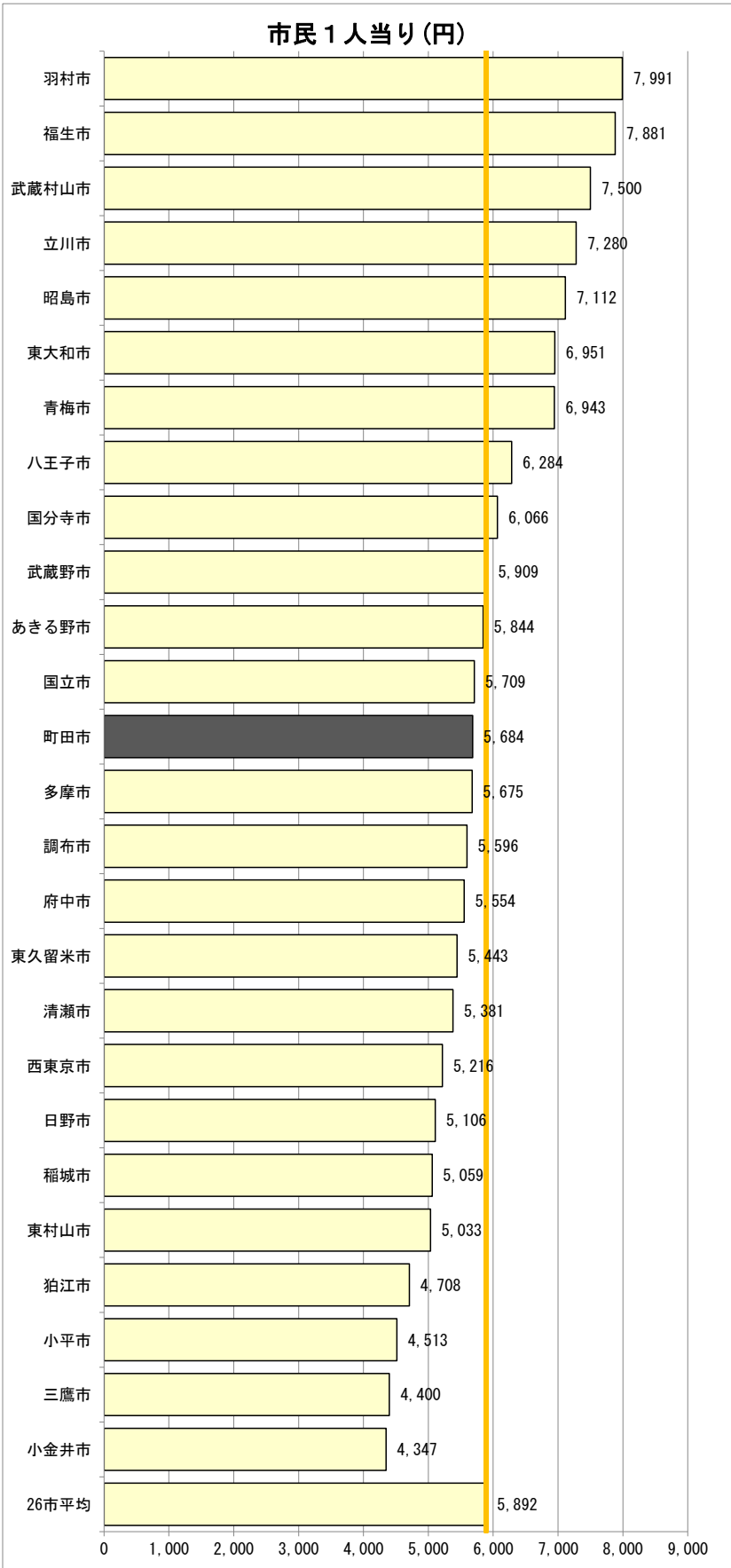
(4) - 2 軽自動車税 (環境性能割)

項目		収入額 (百万円)	市民1人当り (円)
町田市	税額	46	107
	構成比	0.1%	
八王子市	税額	60	107
	構成比	0.06%	
立川市	税額	18	97
	構成比	0.04%	
武蔵野市	税額	4	30
	構成比	0.01%	
三鷹市	税額	7	39
	構成比	0.02%	
青梅市	税額	20	151
	構成比	0.10%	
府中市	税額	15	58
	構成比	0.03%	
昭島市	税額	12	102
	構成比	0.06%	
調布市	税額	10	42
	構成比	0.02%	
小金井市	税額	4	36
	構成比	0.02%	
小平市	税額	12	60
	構成比	0.04%	
日野市	税額	13	69
	構成比	0.04%	
東村山市	税額	11	71
	構成比	0.05%	
国分寺市	税額	5	41
	構成比	0.02%	
国立市	税額	4	55
	構成比	0.03%	
福生市	税額	10	177
	構成比	0.12%	
狛江市	税額	4	47
	構成比	0.03%	
東大和市	税額	8	96
	構成比	0.06%	
清瀬市	税額	5	70
	構成比	0.05%	
東久留米市	税額	13	113
	構成比	0.08%	
武蔵村山市	税額	11	150
	構成比	0.10%	
多摩市	税額	10	69
	構成比	0.03%	
稲城市	税額	6	62
	構成比	0.04%	
羽村市	税額	11	199
	構成比	0.11%	
あきる野市	税額	22	273
	構成比	0.20%	
西東京市	税額	10	47
	構成比	0.03%	
26市平均	税額	14	91
	構成比	0.0%	



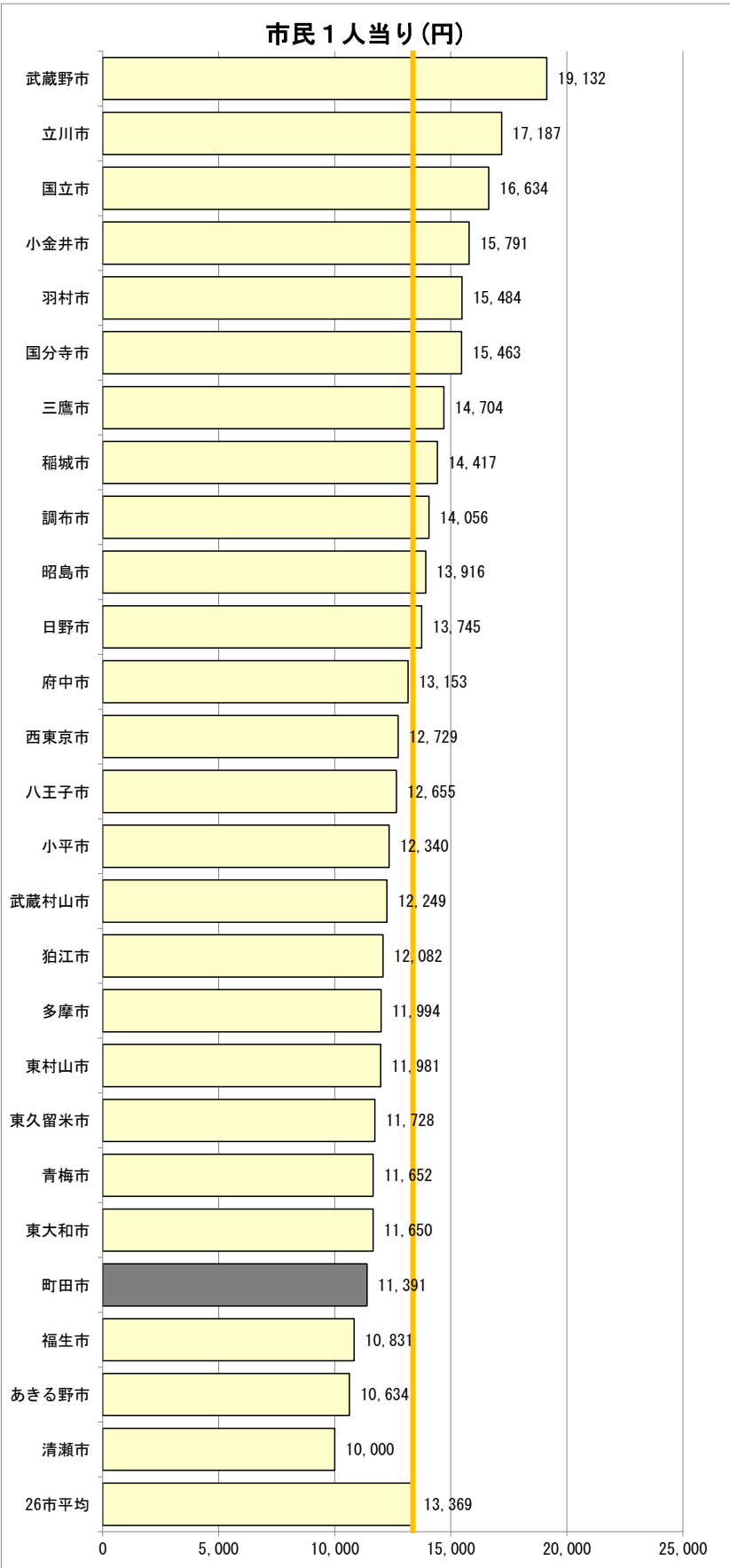
(5) 市たばこ税

項目		収入額 (百万円)	市民1人当り (円)
町田市	税額	2,449	5,684
	構成比	3.5%	
八王子市	税額	3,533	6,284
	構成比	3.8%	
立川市	税額	1,350	7,280
	構成比	3.2%	
武蔵野市	税額	874	5,909
	構成比	2.0%	
三鷹市	税額	836	4,400
	構成比	2.1%	
青梅市	税額	904	6,943
	構成比	4.5%	
府中市	税額	1,444	5,554
	構成比	2.6%	
昭島市	税額	813	7,112
	構成比	4.0%	
調布市	税額	1,335	5,596
	構成比	2.8%	
小金井市	税額	542	4,347
	構成比	2.4%	
小平市	税額	889	4,513
	構成比	2.7%	
日野市	税額	956	5,106
	構成比	3.1%	
東村山市	税額	764	5,033
	構成比	3.6%	
国分寺市	税額	778	6,066
	構成比	3.2%	
国立市	税額	435	5,709
	構成比	2.8%	
福生市	税額	443	7,881
	構成比	5.4%	
狛江市	税額	390	4,708
	構成比	3.0%	
東大和市	税額	590	6,951
	構成比	4.5%	
清瀬市	税額	402	5,381
	構成比	4.0%	
東久留米市	税額	636	5,443
	構成比	3.6%	
武蔵村山市	税額	535	7,500
	構成比	5.1%	
多摩市	税額	841	5,675
	構成比	2.8%	
稲城市	税額	473	5,059
	構成比	2.9%	
羽村市	税額	436	7,991
	構成比	4.2%	
あきる野市	税額	466	5,844
	構成比	4.2%	
西東京市	税額	1,074	5,216
	構成比	3.2%	
26市平均	税額	930	5,892
	構成比	3.2%	



(6) 都市計画税

項目		収入額 (百万円)	市民1人当り (円)
町田市	税額	4,908	11,391
	構成比	7.0%	
八王子市	税額	7,114	12,655
	構成比	7.7%	
立川市	税額	3,188	17,187
	構成比	7.7%	
武蔵野市	税額	2,831	19,132
	構成比	6.6%	
三鷹市	税額	2,792	14,704
	構成比	7.0%	
青梅市	税額	1,518	11,652
	構成比	7.6%	
府中市	税額	3,419	13,153
	構成比	6.2%	
昭島市	税額	1,590	13,916
	構成比	7.8%	
調布市	税額	3,353	14,056
	構成比	6.9%	
小金井市	税額	1,970	15,791
	構成比	8.6%	
小平市	税額	2,430	12,340
	構成比	7.4%	
日野市	税額	2,574	13,745
	構成比	8.3%	
東村山市	税額	1,819	11,981
	構成比	8.5%	
国分寺市	税額	1,983	15,463
	構成比	8.1%	
国立市	税額	1,267	16,634
	構成比	8.1%	
福生市	税額	609	10,831
	構成比	7.4%	
狛江市	税額	1,000	12,082
	構成比	7.6%	
東大和市	税額	989	11,650
	構成比	7.6%	
清瀬市	税額	747	10,000
	構成比	7.5%	
東久留米市	税額	1,370	11,728
	構成比	7.8%	
武蔵村山市	税額	873	12,249
	構成比	8.3%	
多摩市	税額	1,778	11,994
	構成比	6.0%	
稲城市	税額	1,347	14,417
	構成比	8.2%	
羽村市	税額	844	15,484
	構成比	8.2%	
あきる野市	税額	849	10,634
	構成比	7.6%	
西東京市	税額	2,621	12,729
	構成比	7.7%	
26市平均	税額	2,145	13,369
	構成比	7.4%	



39. 2022年度決算期 各市収納率実績比較表

(単位：%)

No.	市名	総 収 納 率			市名	現 年 課 税			市名	滞 納 繰 越		
		現年	前年	比較		現年	前年	比較		現年	前年	比較
1	稲城市	99.75	99.77	△ 0.02	国立市	59.42	60.82	△ 1.40	小金井市	99.54	99.43	0.11
2	小金井市	99.74	99.76	△ 0.02	狛江市	58.78	54.22	4.56	国立市	99.47	99.48	△ 0.01
3	八王子市	99.69	99.73	△ 0.04	町田市	57.91	59.33	△ 1.42	狛江市	99.47	99.43	0.04
4	東大和市	99.69	99.65	0.04	調布市	55.23	61.30	△ 6.07	町田市	99.36	99.26	0.10
5	狛江市	99.68	99.68	0.00	小金井市	55.07	54.23	0.84	稲城市	99.32	99.27	0.05
6	国立市	99.67	99.68	△ 0.01	西東京市	53.71	55.78	△ 2.07	東大和市	99.24	98.98	0.26
7	町田市	99.64	99.64	0.00	国分寺市	49.45	54.27	△ 4.82	国分寺市	99.23	99.16	0.07
8	国分寺市	99.63	99.65	△ 0.02	三鷹市	48.08	43.86	4.22	八王子市	99.20	99.13	0.07
9	多摩市	99.62	99.60	0.02	東久留米市	45.30	43.23	2.07	武蔵野市	99.13	99.04	0.09
10	武蔵野市	99.60	99.60	0.00	小平市	44.48	40.96	3.52	多摩市	99.12	98.95	0.17
11	小平市	99.57	99.57	0.00	多摩市	43.46	53.51	△ 10.05	小平市	98.99	98.80	0.19
12	あきる野市	99.55	99.52	0.03	武蔵野市	42.62	46.56	△ 3.94	三鷹市	98.96	98.72	0.24
13	三鷹市	99.54	99.48	0.06	福生市	42.21	49.63	△ 7.42	調布市	98.90	98.91	△ 0.01
14	立川市	99.50	99.47	0.03	東大和市	41.62	42.22	△ 0.60	西東京市	98.86	98.85	0.01
15	昭島市	99.47	99.52	△ 0.05	日野市	40.66	43.19	△ 2.53	日野市	98.82	98.89	△ 0.07
16	日野市	99.46	99.60	△ 0.14	清瀬市	38.55	51.29	△ 12.74	あきる野市	98.78	98.66	0.12
17	羽村市	99.45	99.46	△ 0.01	稲城市	37.96	54.23	△ 16.27	清瀬市	98.75	98.74	0.01
18	清瀬市	99.43	99.50	△ 0.07	八王子市	37.60	47.63	△ 10.03	立川市	98.74	98.61	0.13
19	武蔵村山市	99.41	99.47	△ 0.06	東村山市	37.38	46.82	△ 9.44	昭島市	98.71	98.66	0.54
20	府中市	99.35	99.43	△ 0.08	あきる野市	36.06	41.71	△ 5.65	武蔵村山市	98.51	98.48	0.03
21	西東京市	99.35	99.46	△ 0.11	立川市	35.23	59.06	△ 23.83	東久留米市	98.45	98.35	0.10
22	調布市	99.31	99.34	△ 0.03	府中市	35.15	40.91	△ 5.76	東村山市	98.45	98.48	△ 0.03
23	東村山市	99.28	99.35	△ 0.07	昭島市	34.20	34.92	△ 0.72	府中市	98.44	98.43	0.01
24	東久留米市	99.28	99.29	△ 0.01	武蔵村山市	33.22	40.28	△ 7.06	羽村市	98.37	98.40	△ 0.03
25	福生市	99.06	99.15	△ 0.09	青梅市	33.04	37.68	△ 4.64	福生市	98.19	98.22	△ 0.03
26	青梅市	98.86	99.11	△ 0.25	羽村市	25.00	35.25	△ 10.25	青梅市	97.92	98.10	△ 0.18
参考	各市平均	99.48	99.52	△ 0.04	各市平均	43.13	48.19	△ 5.06	各市平均	98.88	98.82	0.06
〃	相模原市	98.10	98.11	△ 0.01	相模原市	99.28	99.33	△ 0.05	相模原市	30.99	41.44	△ 10.45

※2021年度決算期は総収納率5位、現年課税12位、滞納繰越3位です。

40. 町田市組織図

市章

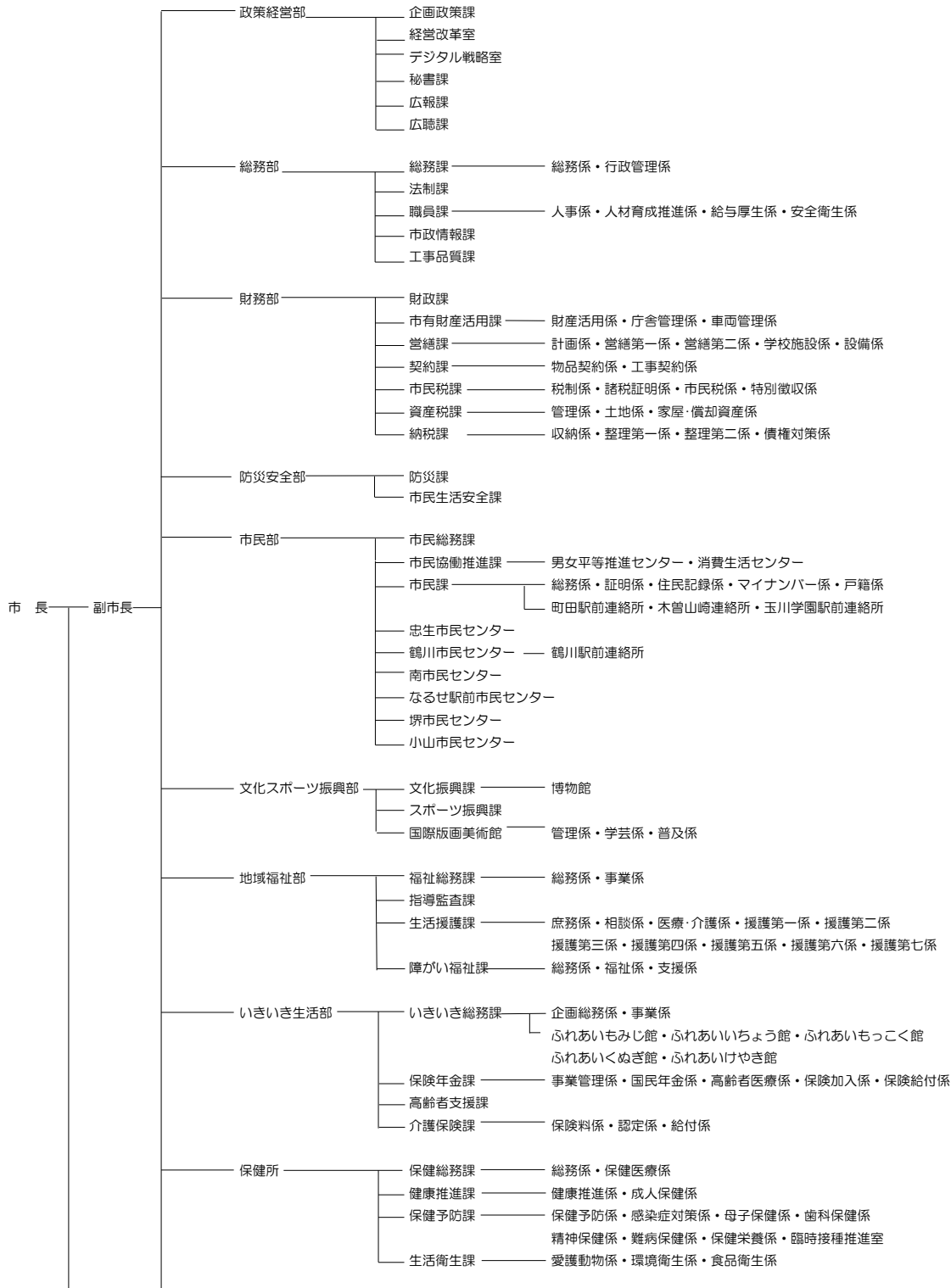


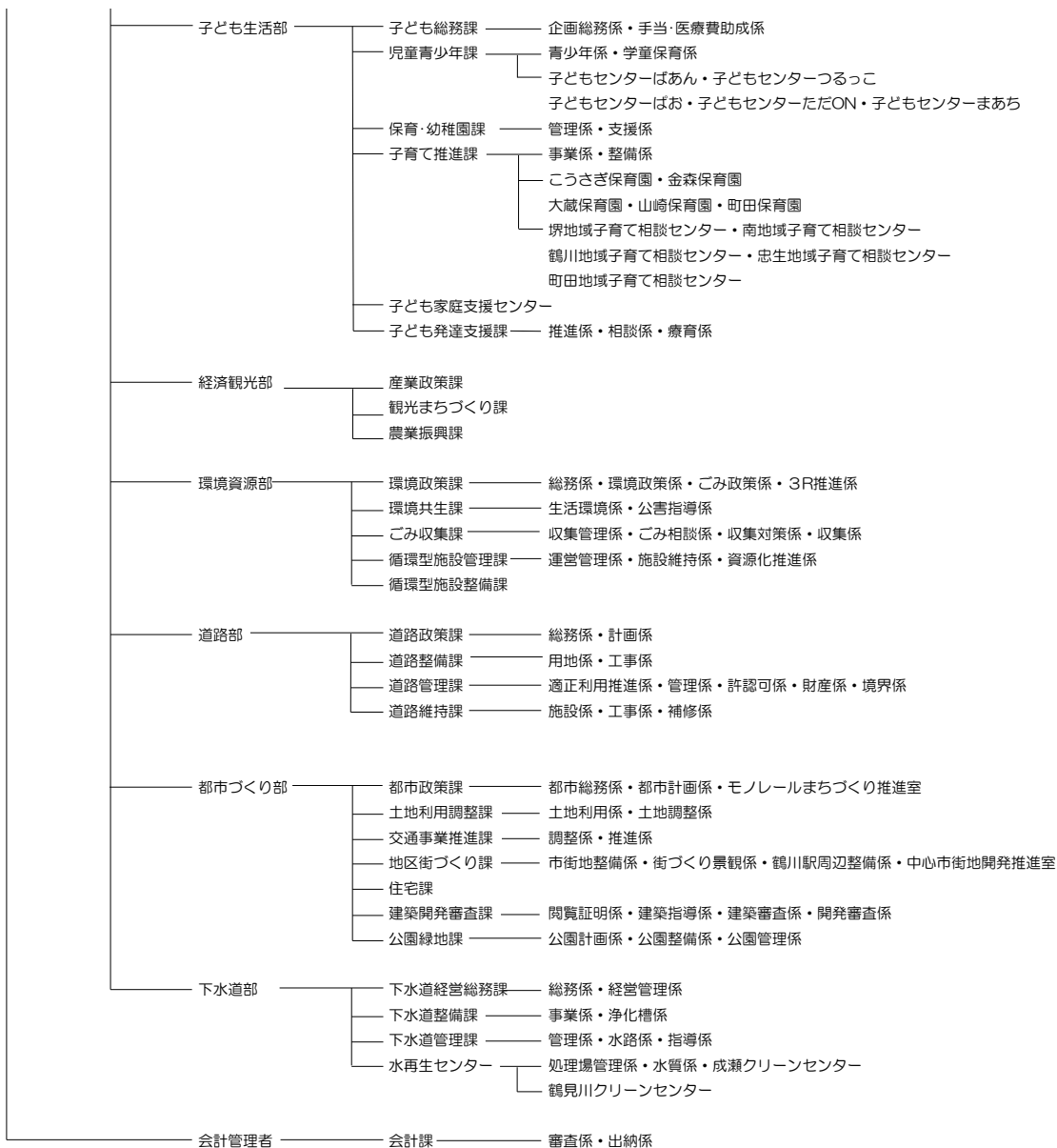
〒194-8520 町田市森野二丁目2番22号

☎042-722-3111

市の花：サルビア 市の木：けやき 市の鳥：カワセミ

町田市行政組織図（2023年5月1日現在）



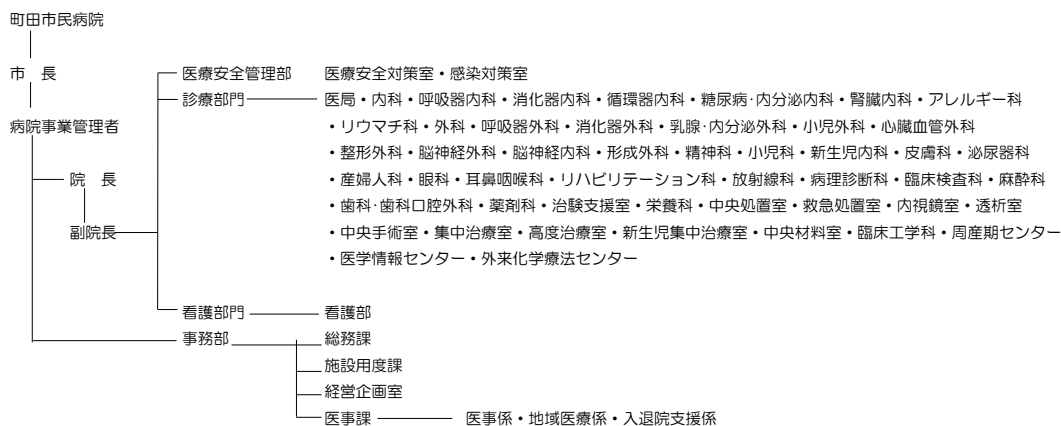
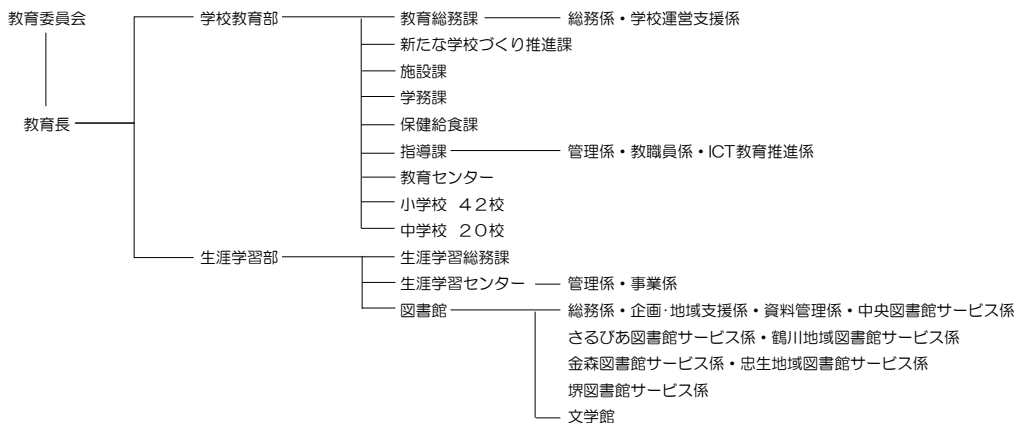


議 会 ————— 事務局 ————— 庶務係・議事係・調査法制係

選挙管理委員会 ————— 事務局

監査委員 ————— 事務局

農業委員会 ————— 事務局



★特命担当部長

- 政策経営部 ———— 広報担当部長
- 財務部 ———— 営繕担当部長
- 財務部 ———— 税務担当部長
- 市民部 ———— 市民協働推進担当部長
- 保健所 ———— 臨時接種担当部長
- 経済観光部 ———— 北部・農政担当部長
- 環境資源部 ———— 循環型施設担当部長
- 都市づくり部 ———— 都市整備担当部長
- 都市づくり部 ———— モノレールまちづくり推進担当部長

★特命担当課長

- 企画政策課 ———— 政策研究担当課長
- 企画政策課 ———— 公共施設再編担当課長
- 職員課 ———— 職員厚生担当課長
- 納税課 ———— 債権対策担当課長
- 市民協働推進課 ———— 男女平等・消費生活担当課長
- 市民課 ———— マイナンバー担当課長
- 文化振興課 ———— パークミュージアム担当課長
- 生活援護課 ———— 生活援護担当課長
- 高齢者支援課 ———— 高齢者総合相談担当課長
- 保健予防課 ———— 保健対策担当課長
- 保健予防課 ———— 臨時接種担当課長
- 子ども発達支援課 ———— 相談・療育担当課長
- 環境政策課 ———— 地球温暖化対策担当課長
- 道路管理課 ———— 許認可・用地管理担当課長
- 都市政策課 ———— モノレールまちづくり推進室長
- 地区街づくり課 ———— 中心市街地開発推進室長
- 建築開発審査課 ———— 建築審査担当課長
- 建築開発審査課 ———— 開発審査担当課長
- 公園緑地課 ———— 公園管理担当課長
- 議会事務局 ———— 議事担当課長
- 施設課 ———— 学校用務担当課長
- 図書館 ———— 市民文学館担当課長

4 1. 税務関係組織及び事務分掌

		事 務 分 掌
財 務 部	市 民 税 課	1. 市税の調定に関する事。 2. 個人市・都民税及び軽自動車税の賦課に関する事。 3. 法人市民税、市たばこ税及び入湯税の申告等事務に関する事。 4. 個人市・都民税、軽自動車税、法人市民税、市たばこ税及び入湯税の減免及び期限の延長に関する事。 5. 市税及び個人の都民税に係る諸証明の発行に関する事。 6. 固定資産課税台帳等の閲覧に関する事。 7. 税務関係の諸統計に関する事。 8. 税務事務に係る企画及び総合調整に関する事。
	資 産 税 課	1. 固定資産税、都市計画税、特別土地保有税及び事業所税の賦課、減免及び期限の延長に関する事。 2. 固定資産の評価及び価格等の決定に関する事。 3. 国有資産等所在市町村交付金に関する事。 4. 固定資産課税台帳等の閲覧並びに固定資産税及び都市計画税の証明の資料に関する事。
	納 税 課	1. 市税等の徴収金の収納管理及び過誤納金の還付に関する事。 2. 市税等の資料に関する事。 3. 市税等の口座振替に関する事。 4. 納税の啓発及び相談に関する事。 5. 市税等の督促及び催告に関する事。 6. 市税等の納税の猶予に関する事。 7. 市税等の滞納処分及び公売処分に関する事。 8. 市税等の滞納処分の執行停止及び不納欠損に関する事。 9. 納税貯蓄組合連合会に関する事。 10. 債権の徴収一元化に関する事。

4 2. 稅務職員職層別人數

(2023年7月1日現在)

区分	部長級	課長級	係長級	係員	計	内訳		備 考	
						男	女		
	1				1	1		稅務担当部長1名	
市民稅課		2			2	2		課長1名、担当課長1名	
	稅制係			1	4	5	2	3	會計年度職員1名
	諸稅証明係			2	12	14	6	8	再任用1名 會計年度業務職員3名
	市民稅係			4	11	15	8	6	會計年度業務職員3名
	特別徵收係			3	13	16	9	7	再任用1名 會計年度業務職員2名
	課内計	0	2	10	40	52	27	24	
資産稅課		2			2	2			課長1名、担当課長1名
	土地係			3	15	18	8	10	再任用1名 會計年度業務職員2名
	管理係			2	12	14	4	10	會計年度業務職員5名
	家屋・ 償却資産係			4	15	19	10	9	會計年度業務職員3名
	課内計	0	2	9	42	53	24	29	
納稅課		2			2	2			課長1名・担当課長1名
	收納係			1	6	7	3	4	會計年度業務職員1名
	整理第一係			1	11	12	7	5	會計年度業務職員1名
	整理第二係			1	11	12	5	7	會計年度業務職員1名
	公債權対策係			2	3	5	2	3	會計年度業務職員1名
	課内計	0	2	5	31	38	19	19	
部内計	1	6	24	113	144	71	72		

2022年度決算版
市税統計

発行	町田市
編集	町田市財務部市民税課 〒194-8520 東京都町田市森野 2-2-22 TEL 042 (722) 3111
発行年月日	2023年11月
刊行物番号	23-41