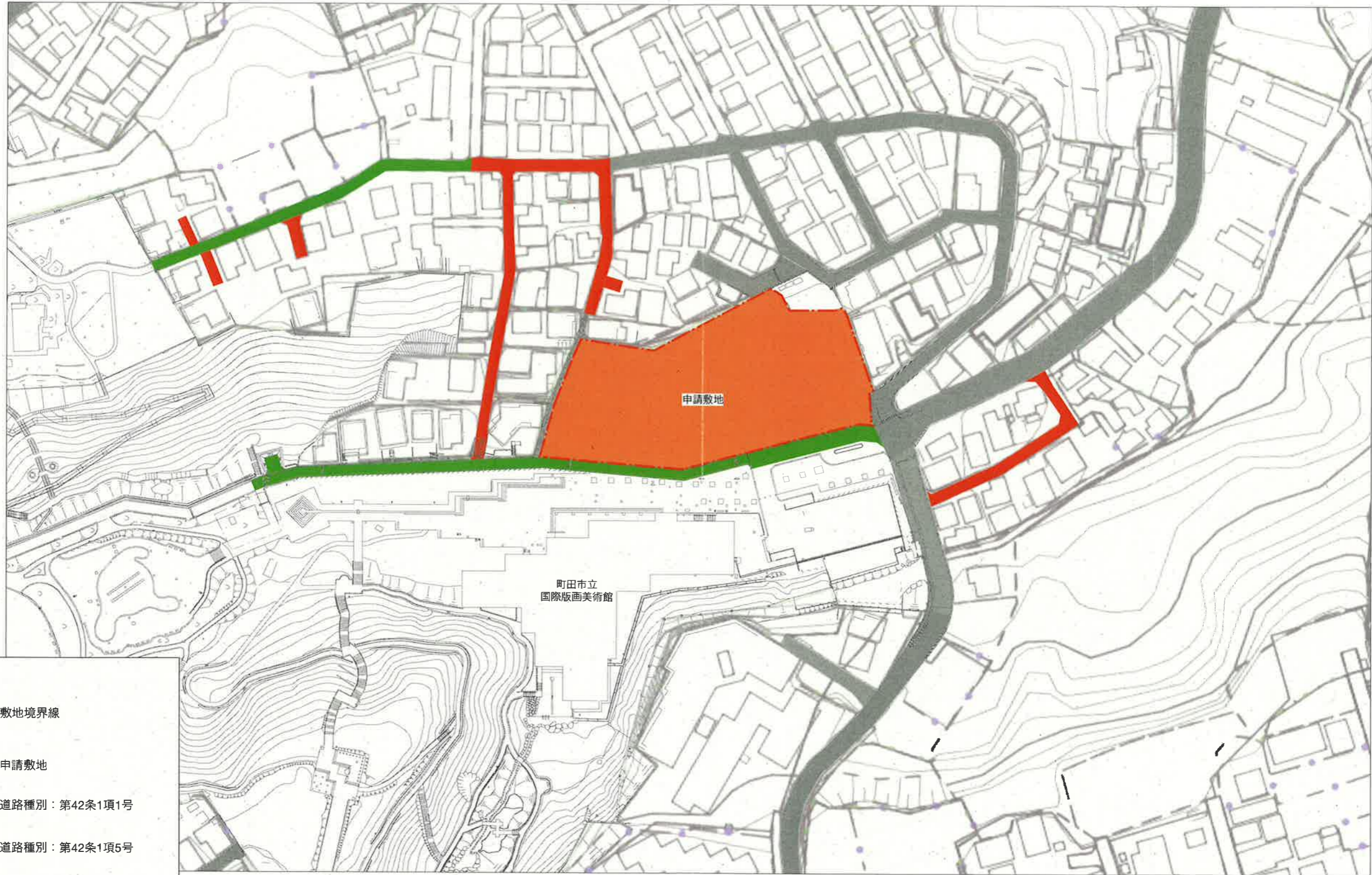


凡例

— 敷地境界線

■ 申請敷地:東京都町田市高ヶ坂一丁目
1654-1,1654-11,1654-12,1654-13,1654-14,1654-15の一部

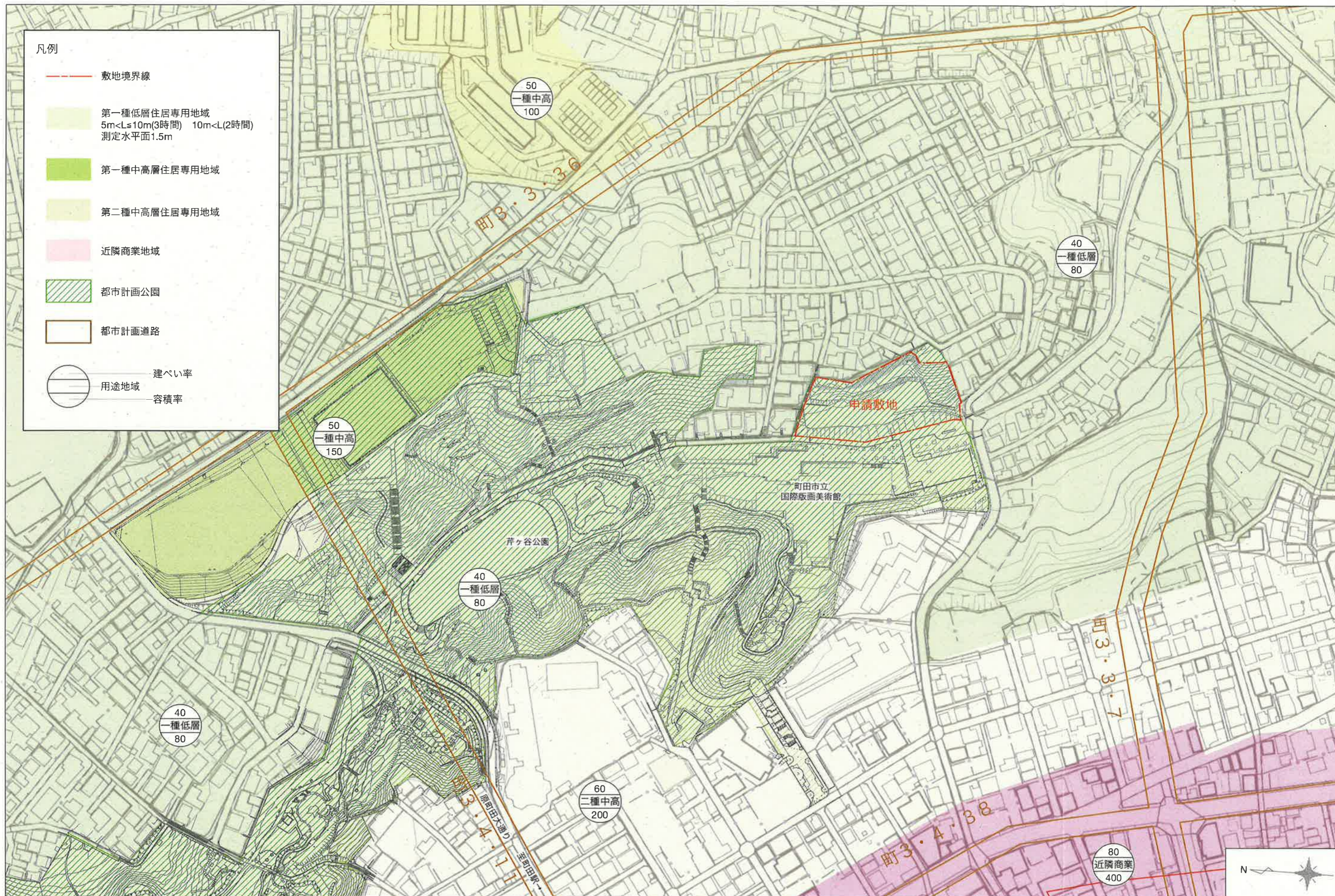
この背景の地形図は町田市が公共測量により作成したものです。(令1関公第230号)



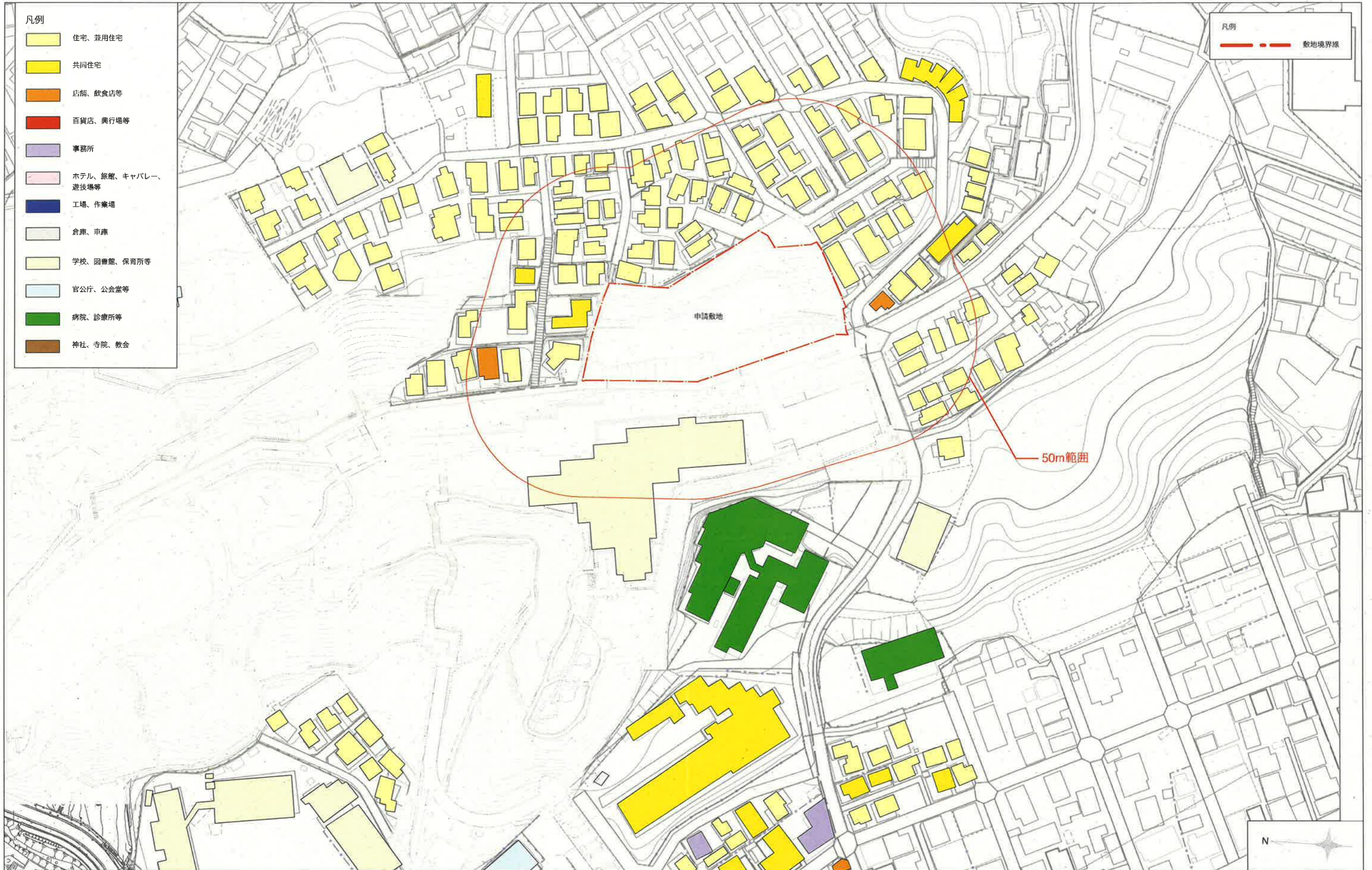
- 凡例
- 敷地境界線
 - 申請敷地
 - 道路種別：第42条1項1号
 - 道路種別：第42条1項5号
 - 道路種別：第42条2項



この背景の地形図は町田市が公共測量により作成したものです。(令1関公第230号)

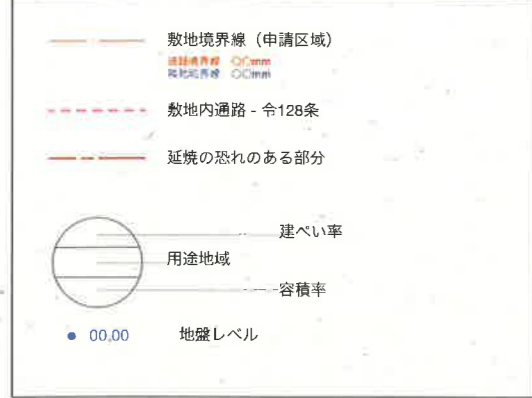


この背景の地形図は町田市が公共測量により作成したものです。(令1関公第230号)



この背景の地形図は町田市が公共測量により作成したものです。(令1関公第230号)

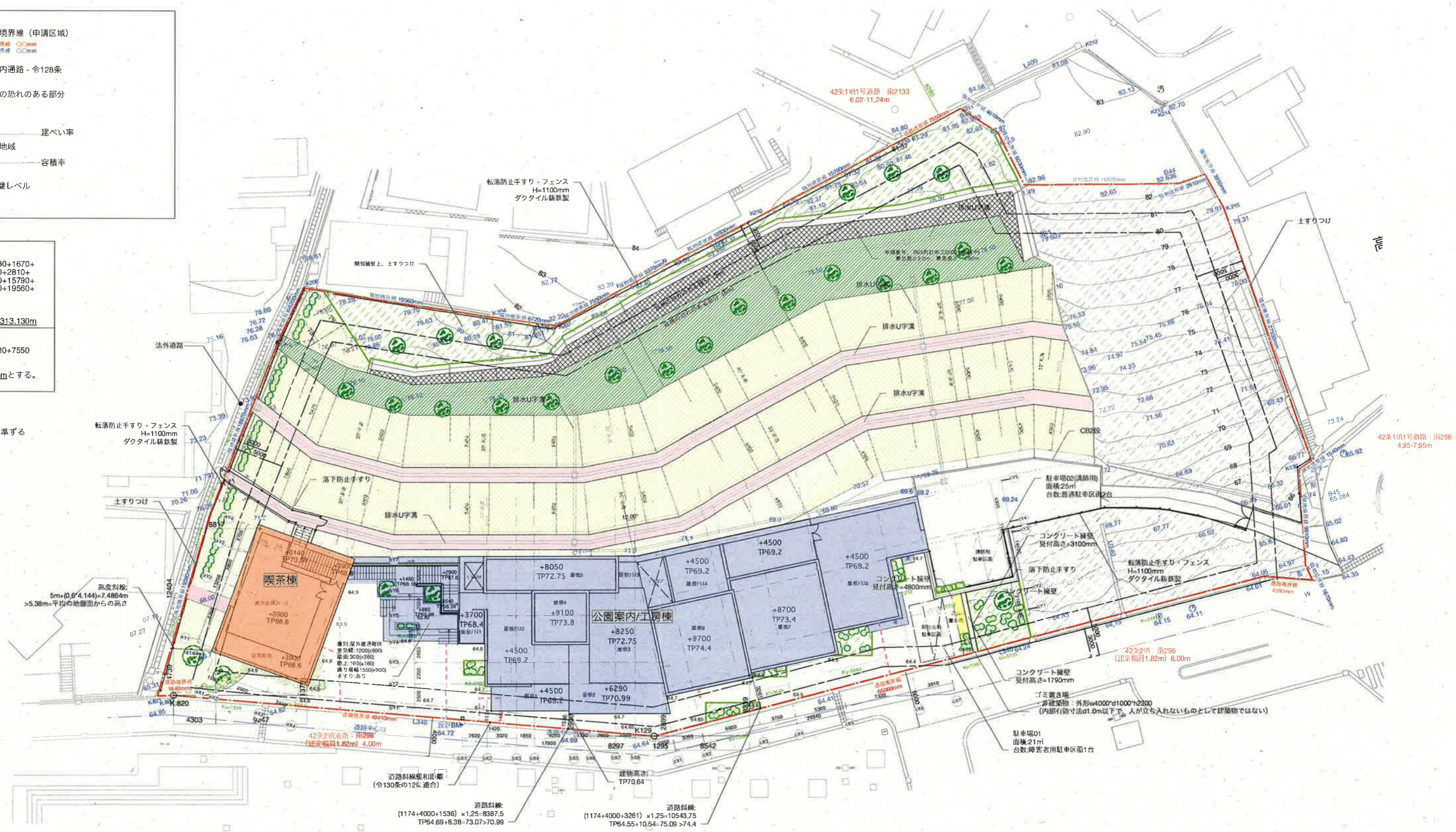
凡例



敷地境界線長さ
 1640+49410+65060+4980+1670+
 9910+1540+27530+3950+2810+
 15970+6030+4610+7550+15790+
 10930+5370+7550+6720+19560+
 6200+18970+19380
 =313130mm
 よって敷地境界線長さは313.130m

接道長さ
 1640+49410+65060+4980+7550
 =128640mm
 よって接道長さは128.64mとする。

*接道長さは境界確定図に準ずる



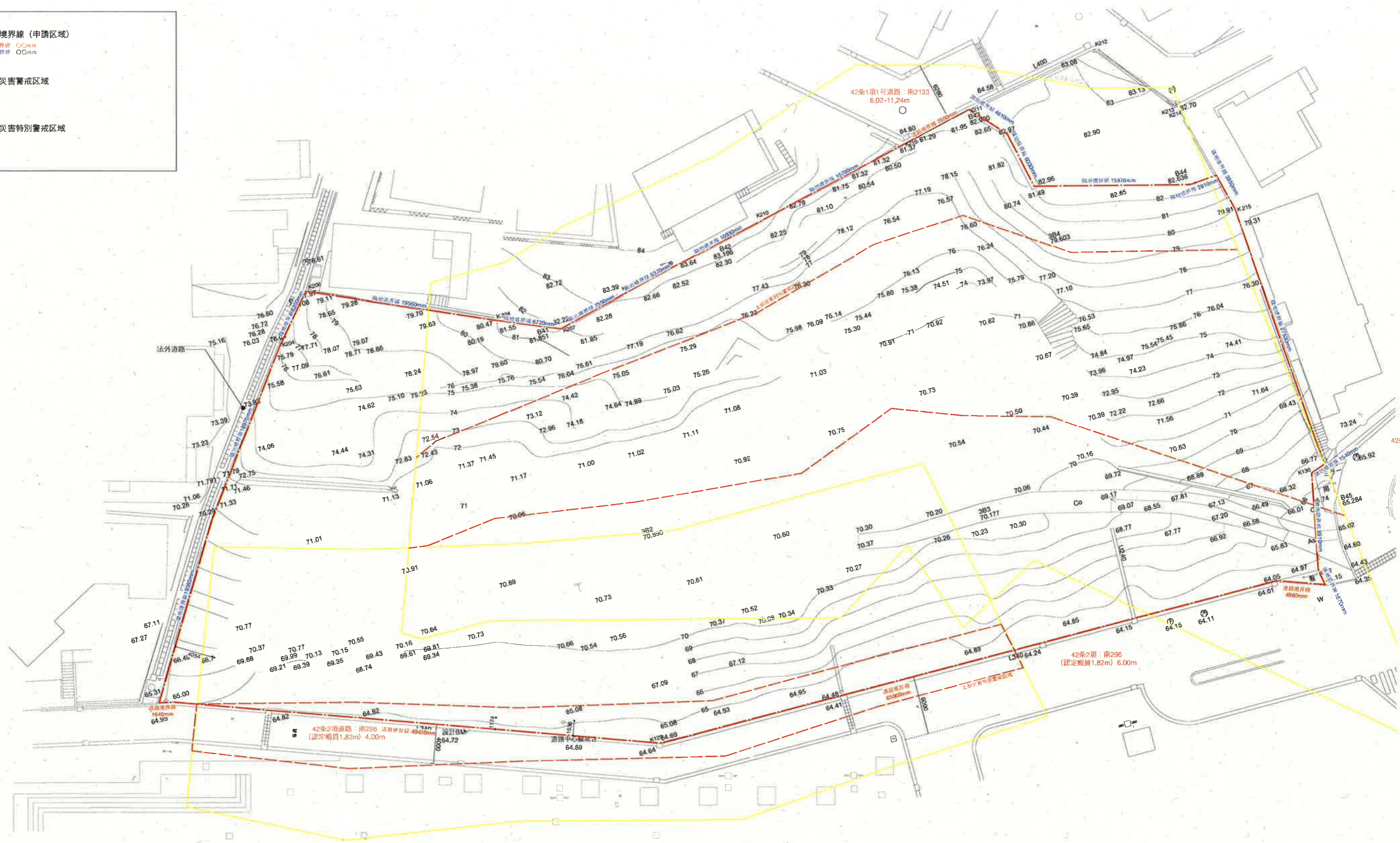
設計GL±0=TP64.7
 2FL(公園案内・工房棟)=GL+ 4500
 1FL(公園案内・工房棟)=GL±0
 1FL(喫茶棟)=GL+200

*申請区域内の法面の傾斜については30°を超えない
 *土砂災害特別警戒区域及び土砂災害特別区域は本工事により解除見込

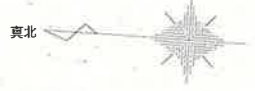


凡例

敷地境界線 (申請区域)
 道路境界線 Omm
 隣地境界線 ODmm
 土砂災害警戒区域
 土砂災害特別警戒区域



42条2項: 南296
(認定幅員1.82m) 6.00m



特記

工事件名

(仮称) 公園案内棟/喫茶/版画工房/アート体験棟

図面名称

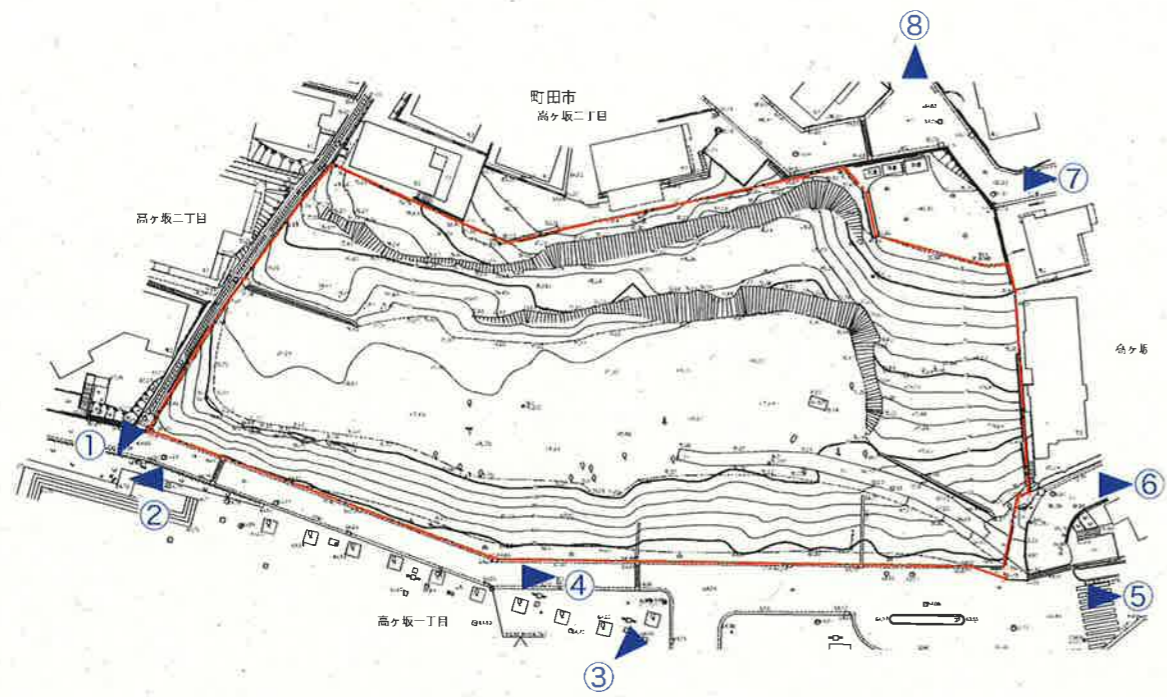
現況図

番号

縮尺 A3 1/400

日付 2024.01.15

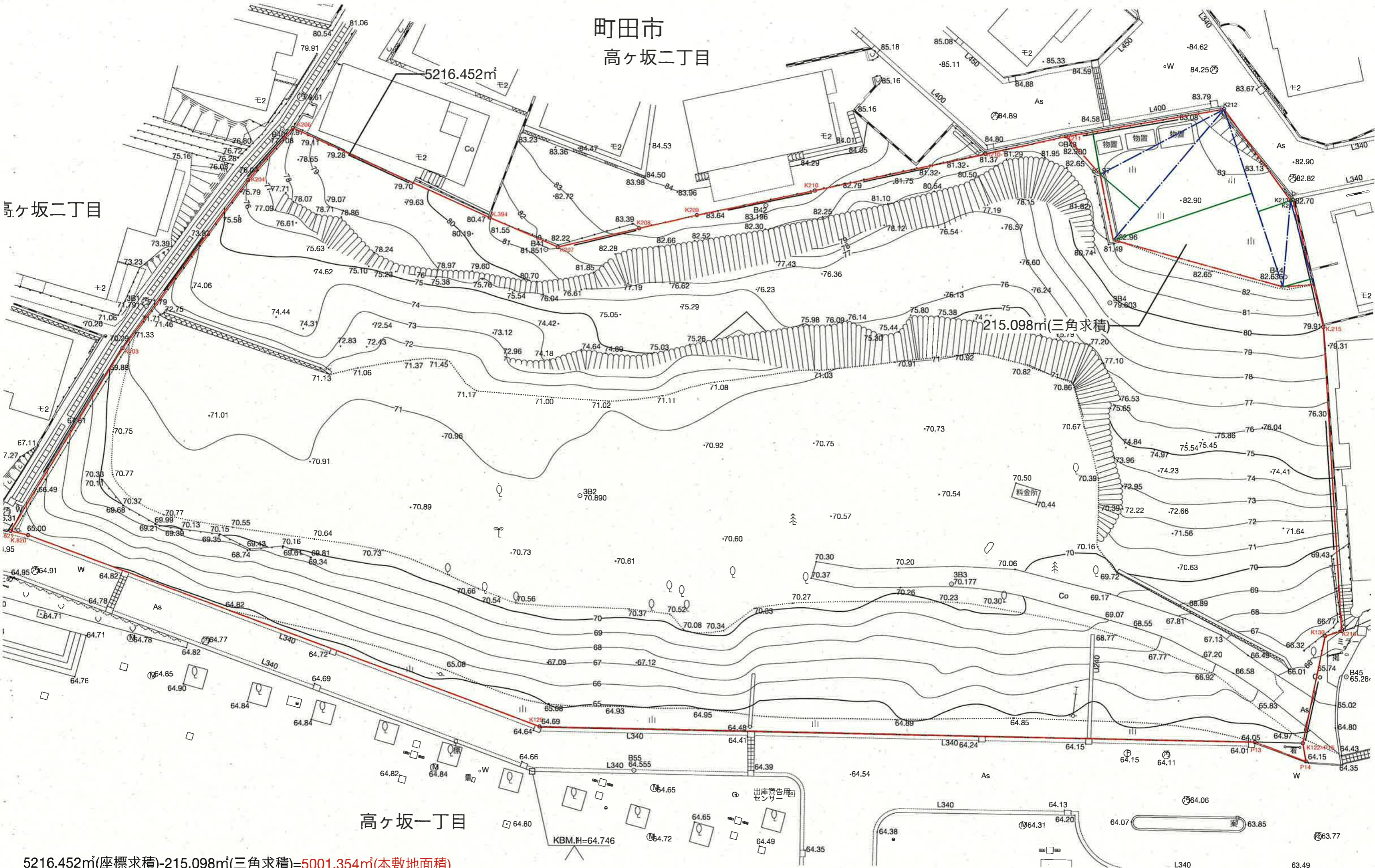
7-1



----- 敷地境界線

町田市
高ヶ坂二丁目

高ヶ坂二丁目



高ヶ坂一丁目

$5216.452\text{m}^2(\text{座標求積}) - 215.098\text{m}^2(\text{三角求積}) = 5001.354\text{m}^2(\text{本敷地面積})$

approved

project
 (仮称) 公園案内棟/喫茶/版画工房/アート体験棟

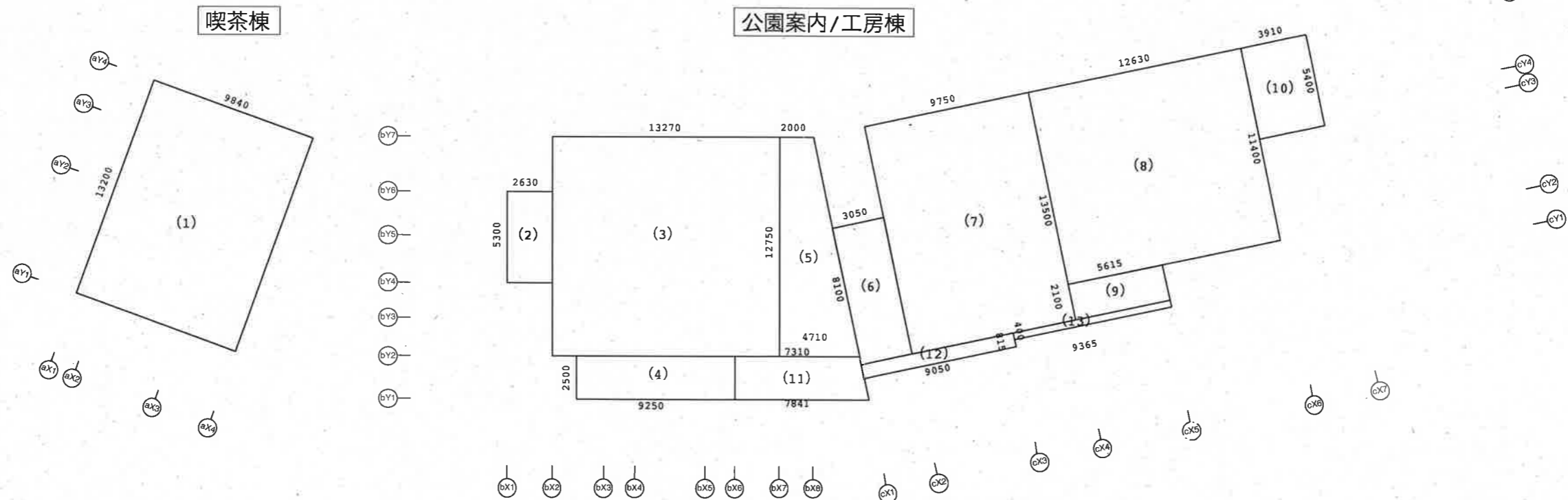
designed by
 checked by
 drawn by

drawing title
 敷地求積図

scale
 A3 1/300
 date
 2024.01.15

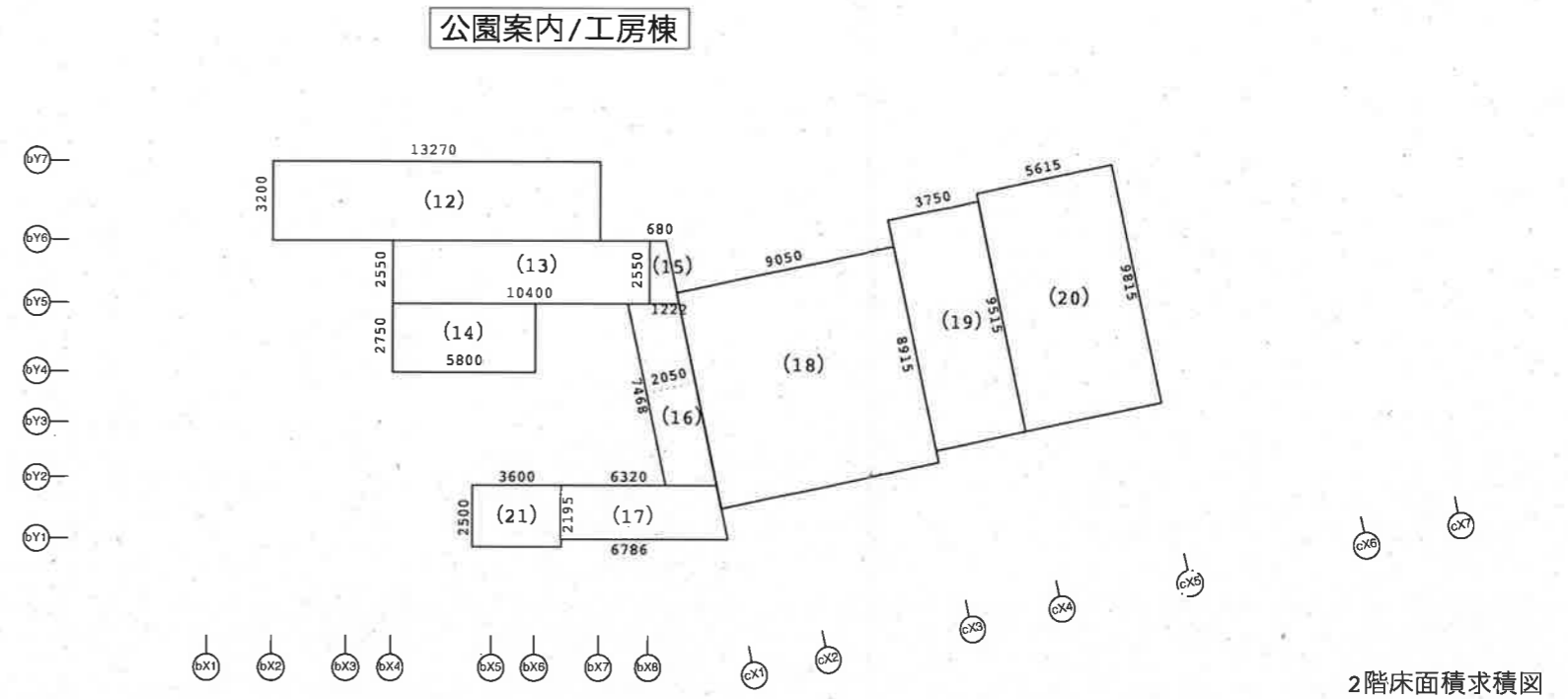
sheet number
 8

階数	喫茶棟			公園案内/工房棟		
	区画	計算式 (mm単位)	面積 (㎡)	区画	計算式 (mm単位)	面積 (㎡)
1階	(1)	9,840 × 13,200	129.888	(2)	2,630 × 5,300	13.939
				(3)	13,270 × 12,750	169.1925
				(4)	9,250 × 2,500	23.125
				(5)	(2,000+4,710)×12,750/2	42.77625
				(6)	3,050 × 8,100	24.705
				(7)	9,750 × 13,500	131.625
				(8)	12,630 × 11,400	143.982
				(9)	5,615 × 2,100	11.7915
				(10)	3,910 × 5,400	21.114
				(11)	(7,310+7,841)×2500/2	18.93875
				(12)	9,050 × 815	7.37575
				(13)	9,365 × 400	3.746
					小計	
合計 (建築面積)						742.19

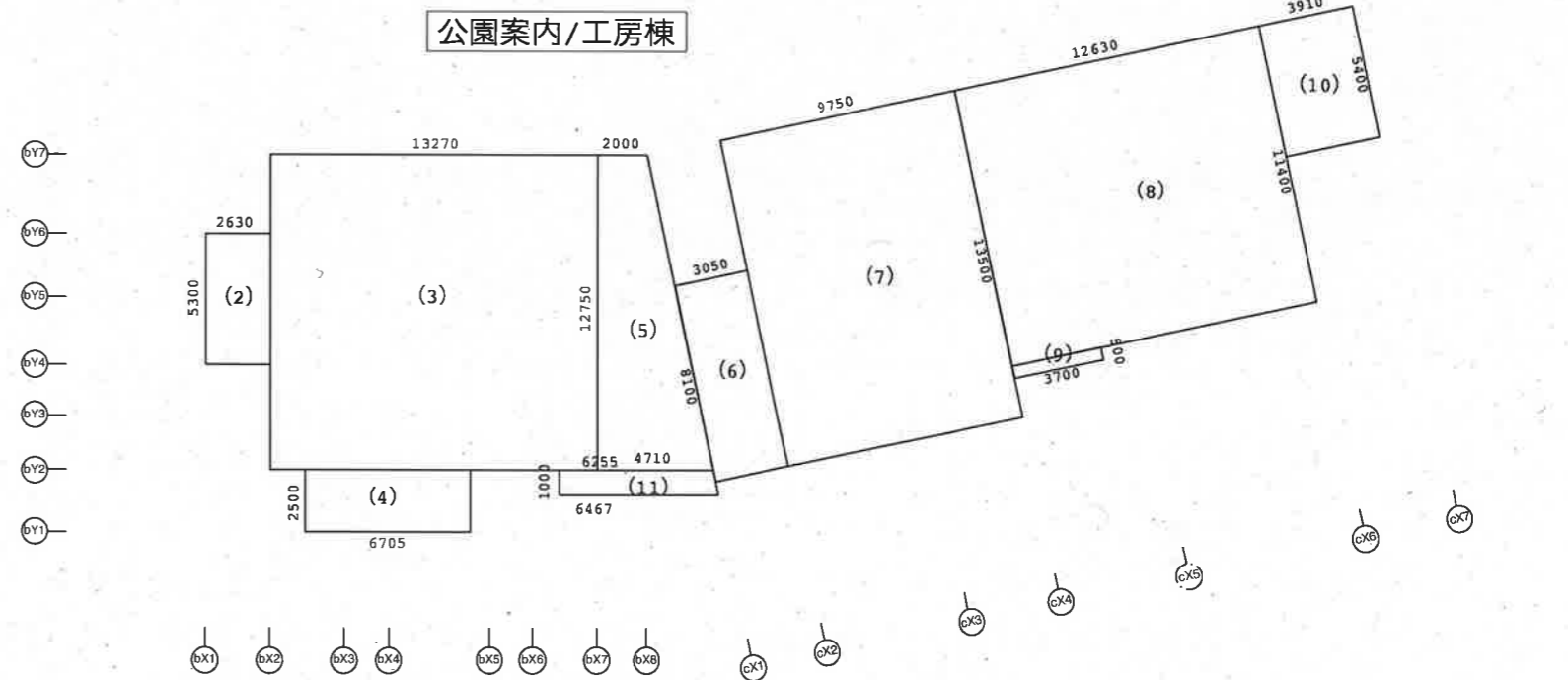
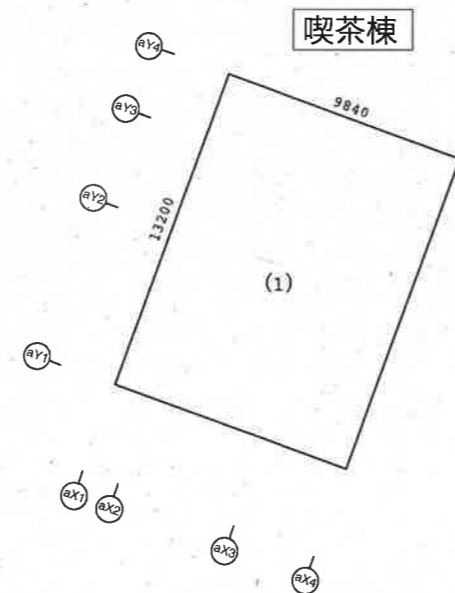


建築面積求積図

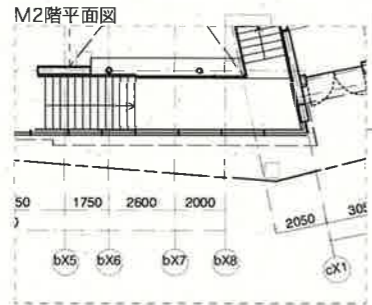
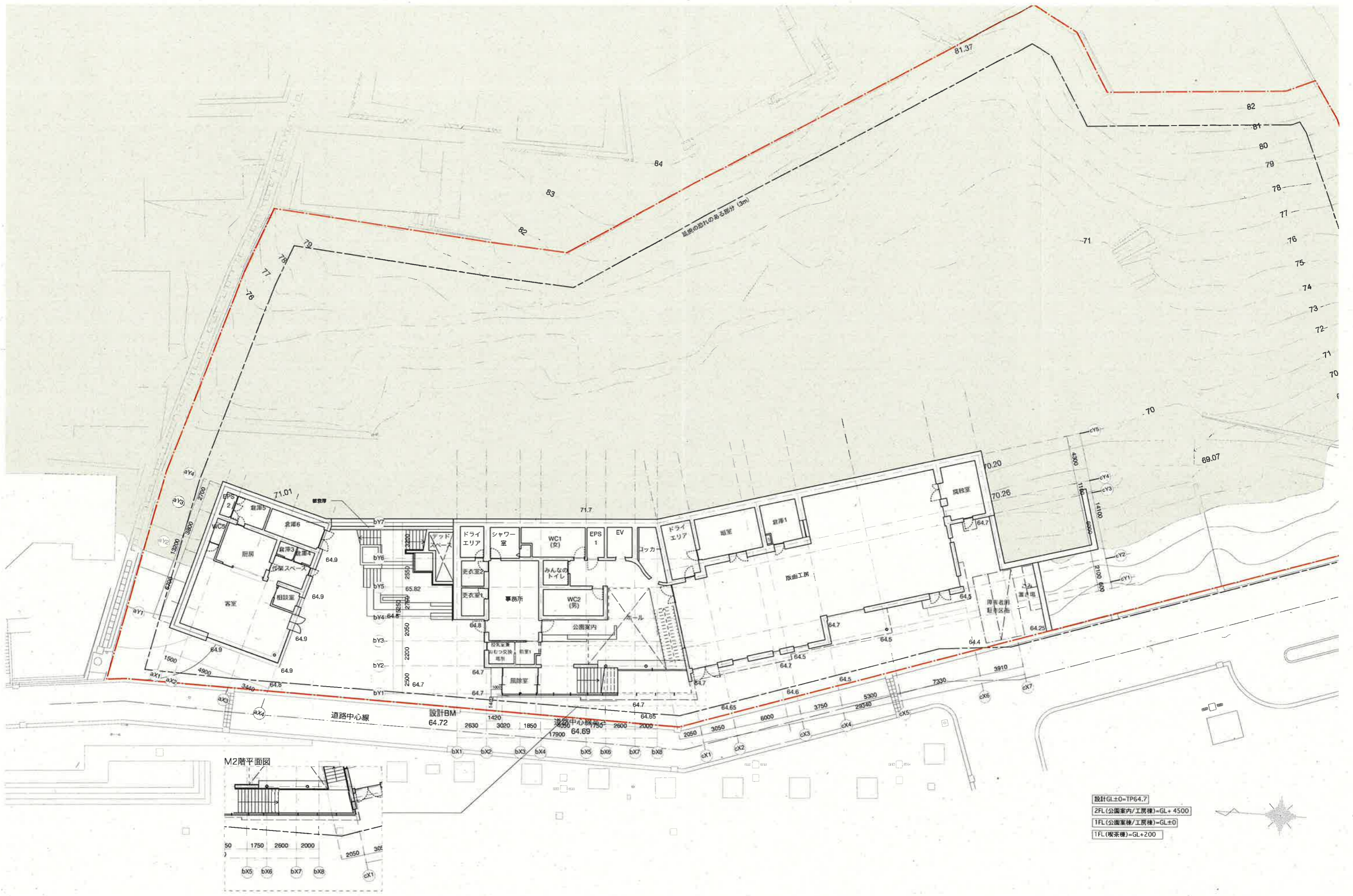
階数	喫茶棟			公園案内/工房棟		
	区画	計算式 (mm単位)	面積 (㎡)	区画	計算式 (mm単位)	面積 (㎡)
1階	(1)	9,840 × 13,200	129.888	(2)	2,630 × 5,300	13.939
				(3)	13,270 × 12,750	169.1925
				(4)	6,705 × 2,500	16.7625
				(5)	(2,000+4,710)×12,750/2	42.77625
				(6)	3,050 × 8,100	24.705
				(7)	9,750 × 13,500	131.625
				(8)	12,630 × 11,400	143.982
				(9)	3,700 × 500	1.85
				(10)	3,910 × 5,400	21.114
				(11)	(6,255+6,467)×1000/2	6.361
				小計		
2階				(12)	13,270 × 3,200	42.464
				(13)	10,400 × 2,550	26.52
				(14)	5,800 × 2,750	15.95
				(15)	(680 + 1,222) × 2,550 / 2	2.42505
				(16)	7,468 × 2,050 / 2 × 2	15.3094
				(17)	(6,320 + 6,786) × 2,195 / 2	14.383835
				(18)	9,050 × 8,915	80.68075
				(19)	3,750 × 9,515	35.68125
				(20)	5,615 × 9,815	55.111225
				(21)	3,600 × 2,500	9.00
				小計		
棟毎合計			129.88	869.82		
全体合計 (延床面積)				999.70		



2階床面積求積図



1階床面積求積図



設計GL±0=TP64.7
 2FL(公園案内/工房棟)=GL+4500
 1FL(公園案内/工房棟)=GL±0
 1FL(喫茶棟)=GL+200

