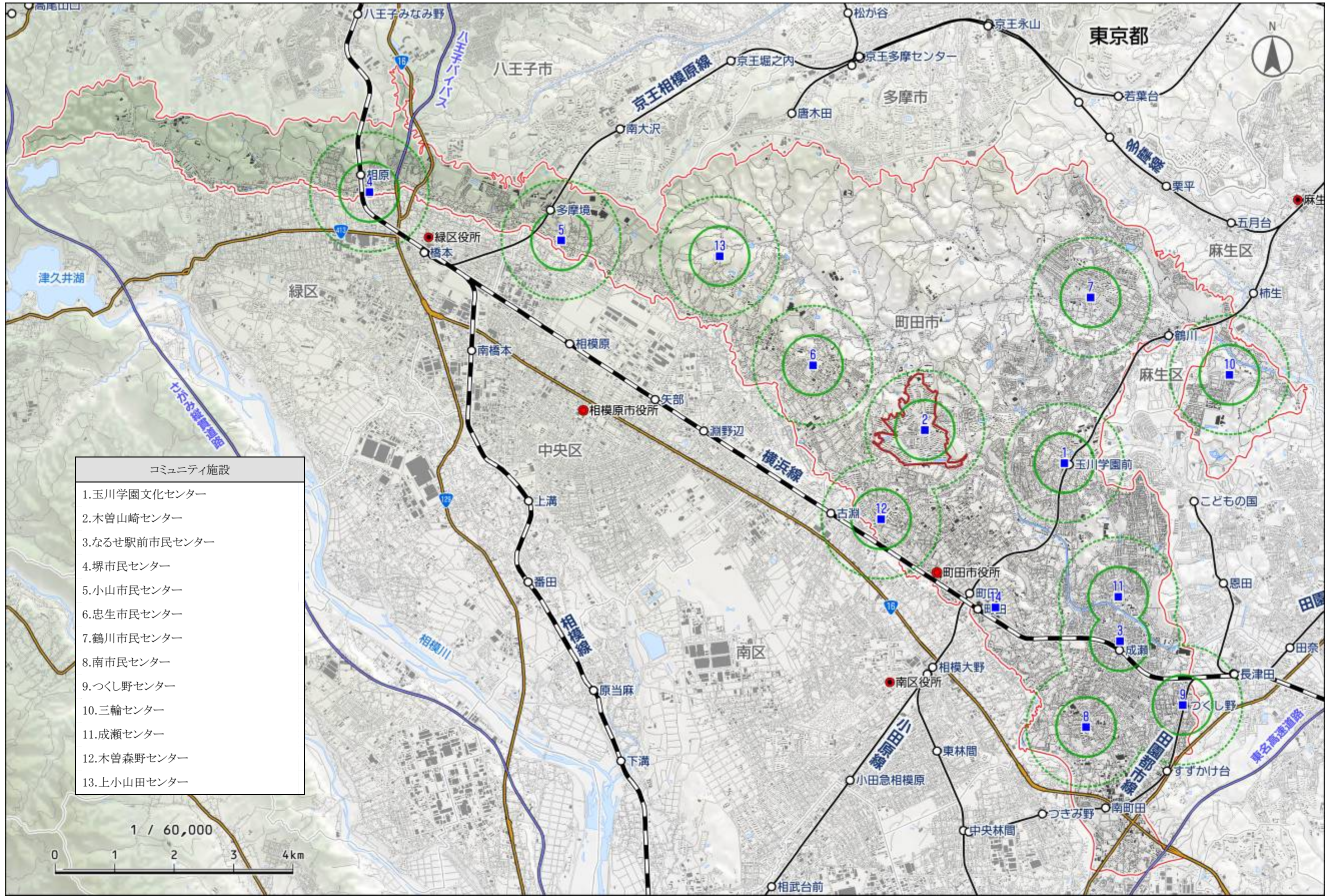
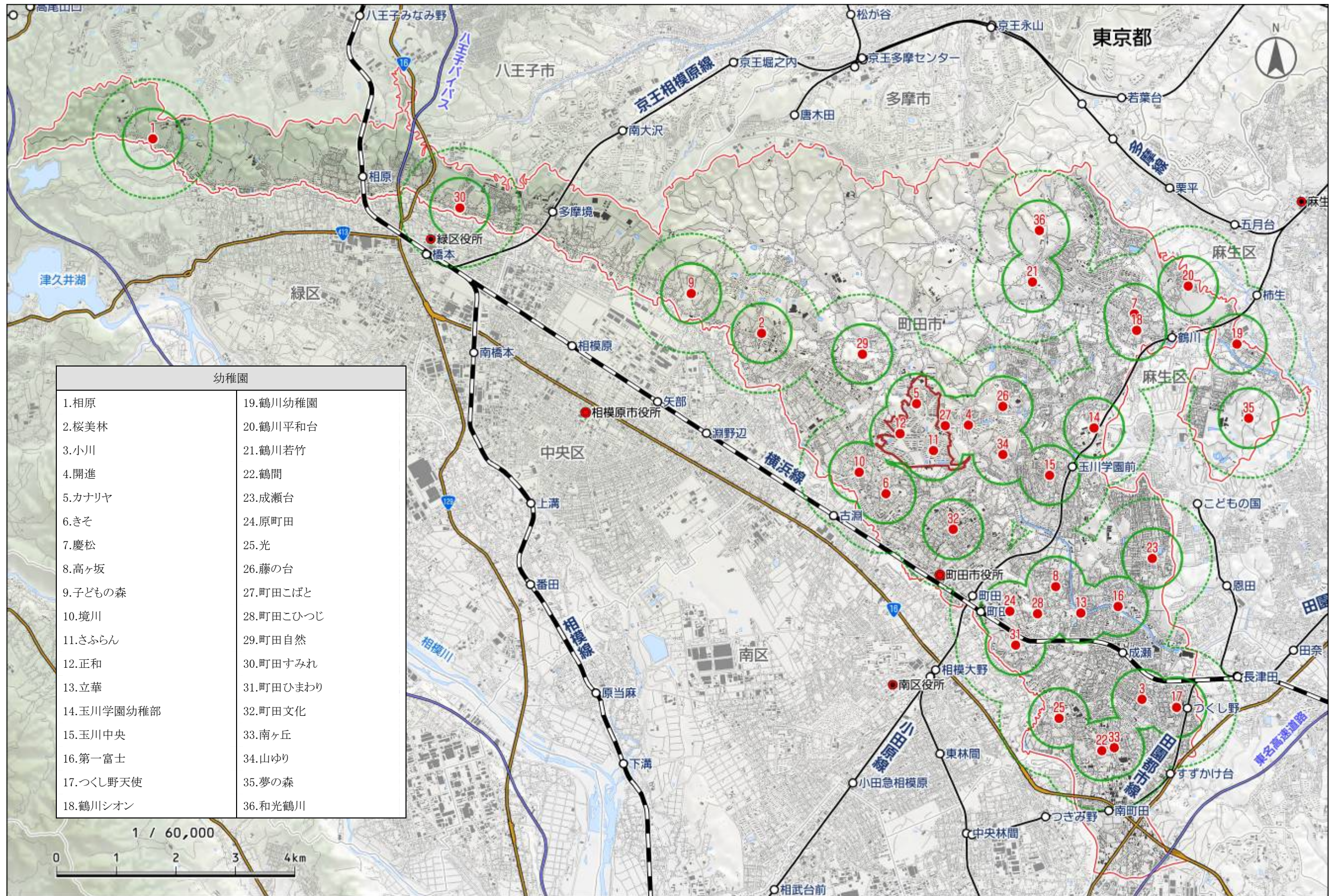


施設の分布

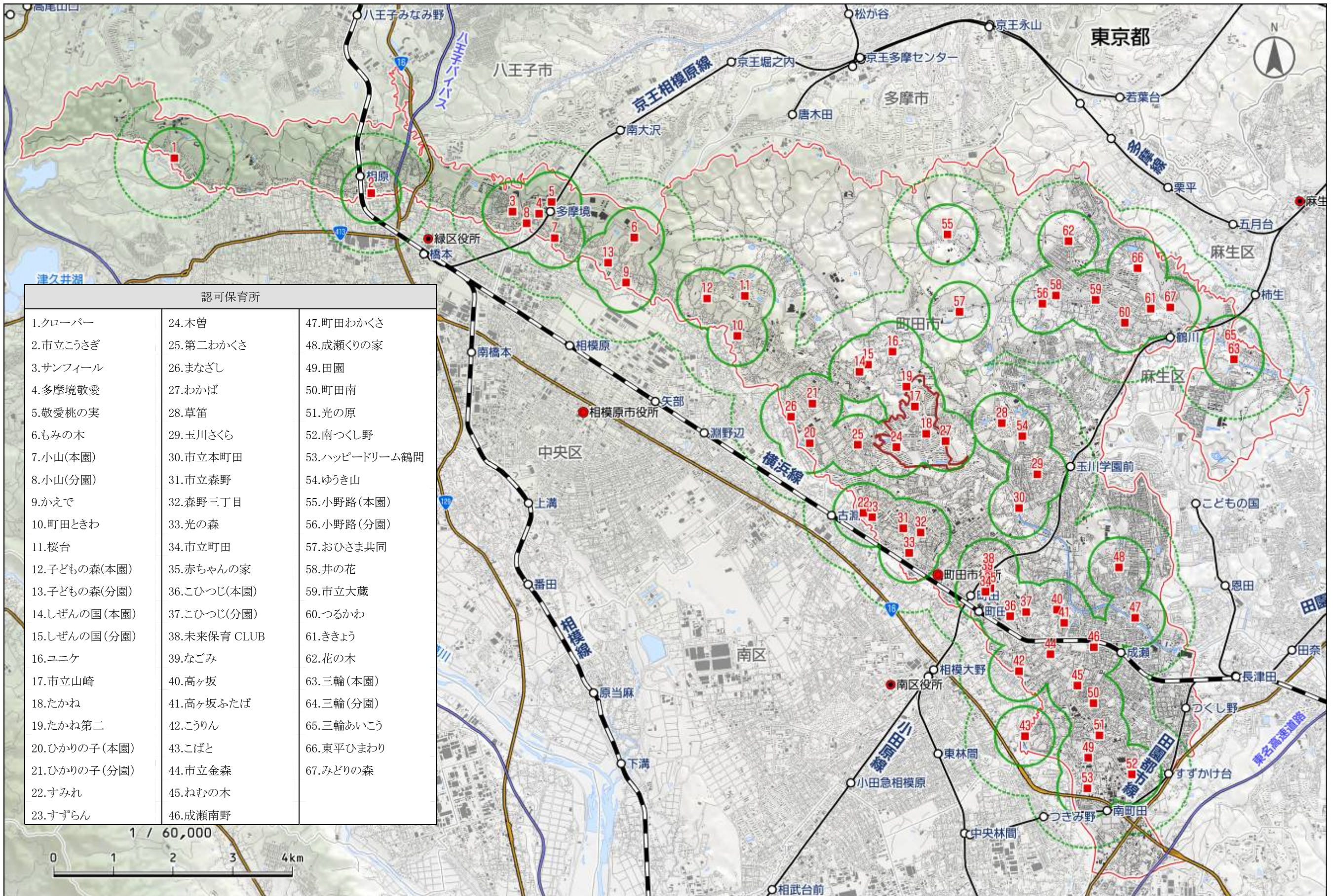
(1)コミュニティ施設



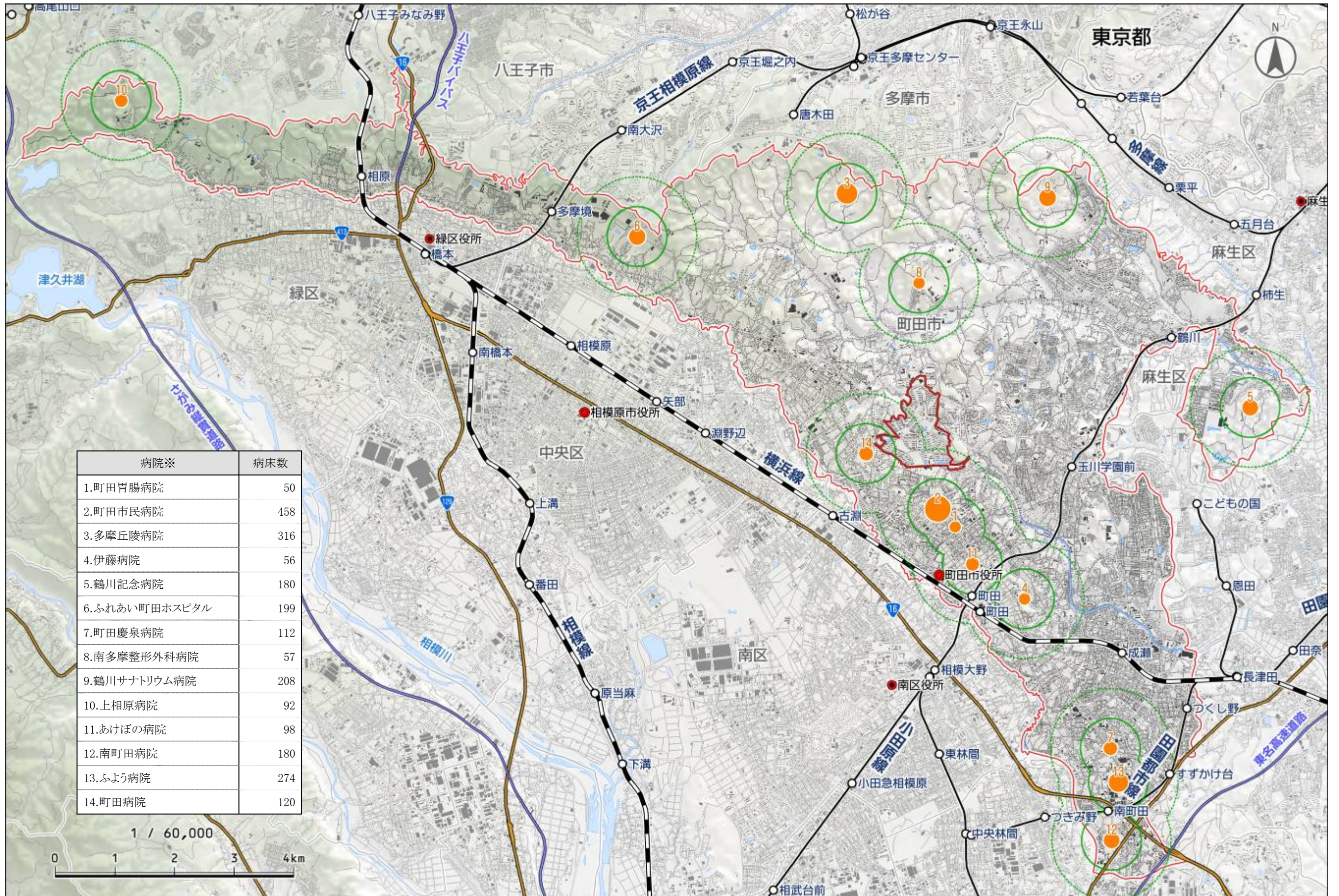
(2)子育て施設 ①幼稚園



(2)子育て施設 ②認可保育所



(3) 病院



※: 東京都福祉保健局が発行する医療機関名簿のうち、20床以上の入院設備をもつ町田市内の病院を抽出(平成23年6月1日現在)。病床数は一般及び感染、結核、療養の合計値とした。

(4) 高齢者施設

