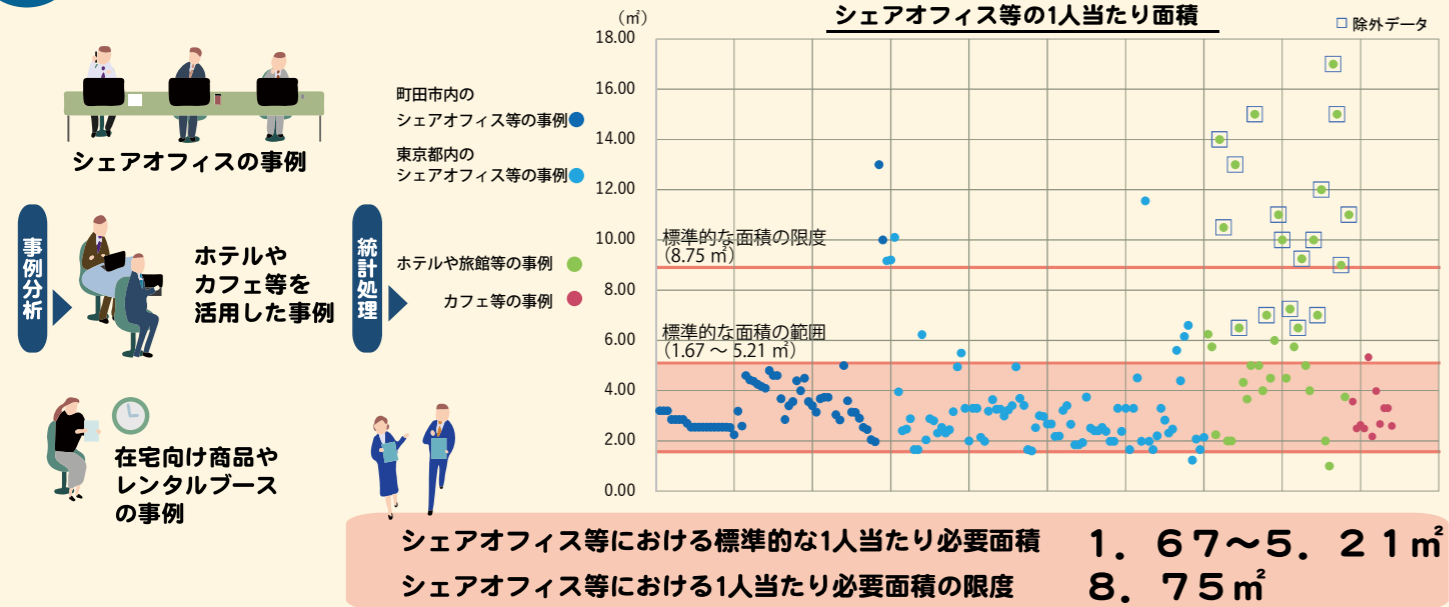
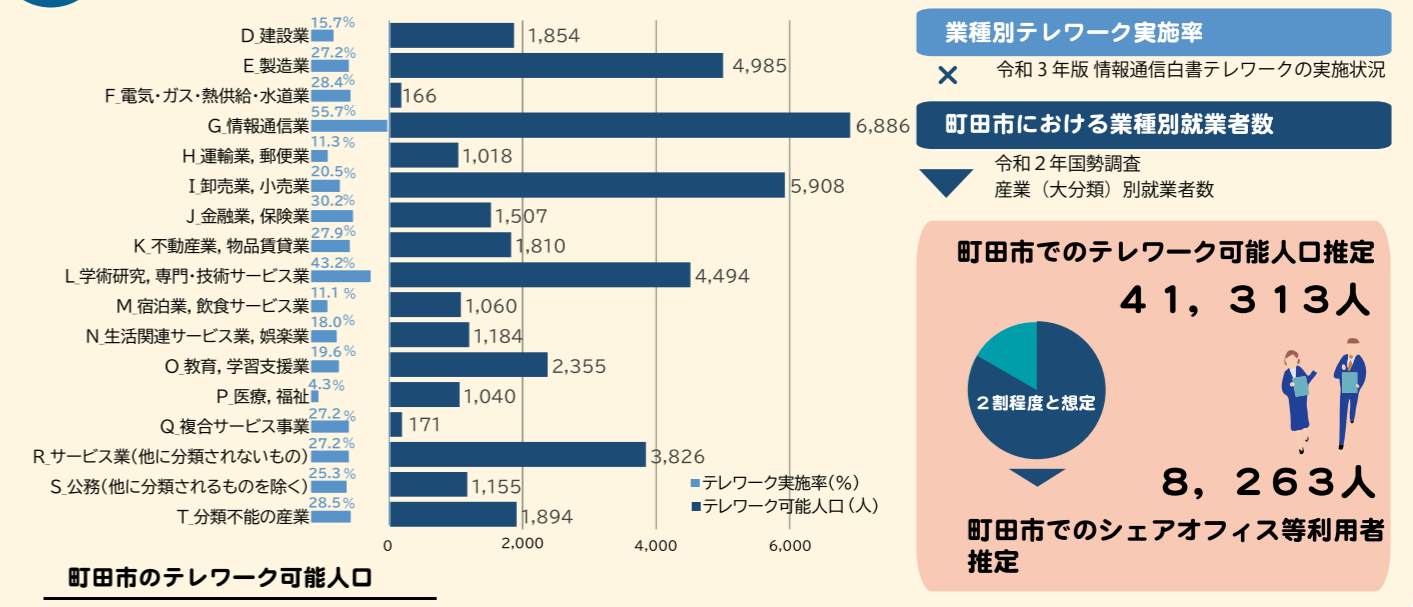


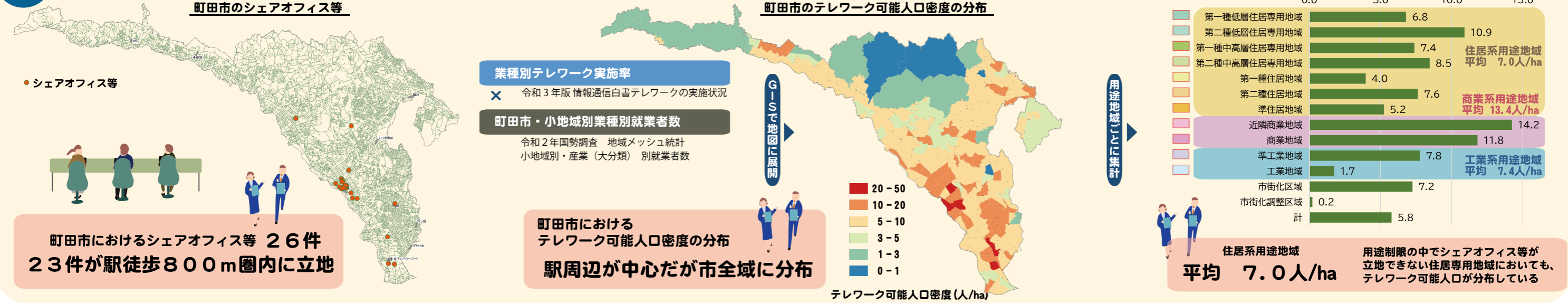
1 シェアオフィス等における1人当たり必要面積の推定



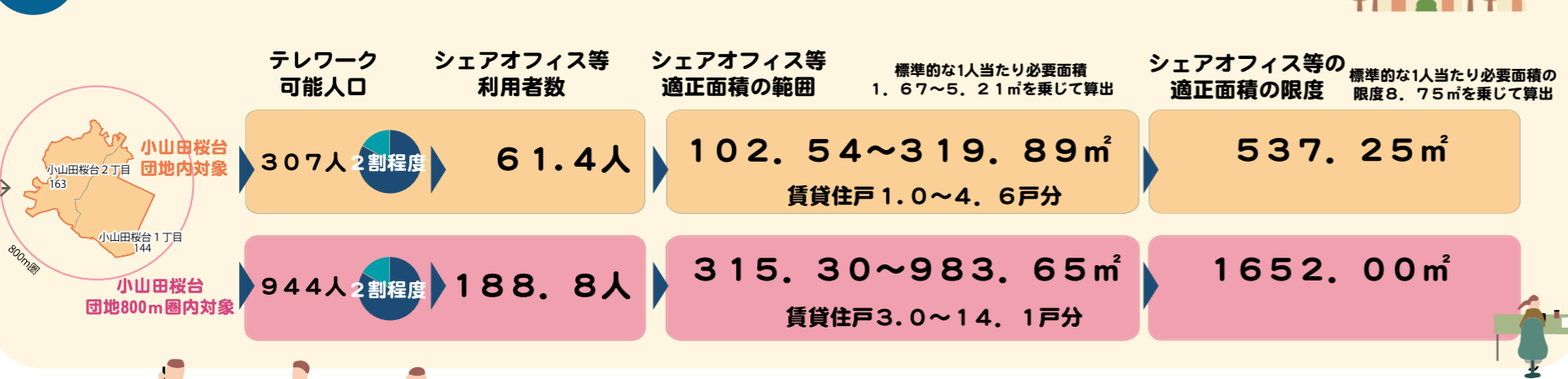
2 町田市のシェアオフィス等利用余地の推定



3 市街地特性別のテレワーク可能人口及びシェアオフィス等利用者密度の推定



4 小山田桜台団地のシェアオフィス等適正面積の算定



5 調査のまとめ

本調査は、小山田桜台団地におけるコワーキングスペースやサテライトオフィスなどの小規模シェアオフィス(シェアオフィス等)について、市街地の状況や団地の規模などから需要の限度を検討、推計するとともに、これを踏まえ、住宅団地としての環境を保全する上で適正なシェアオフィス等の規模の限度を推定することを目的に実施されたものである。

調査の結果、テレワークが急速に一般化する状況を反映し、テレワーク可能人口及びシェアオフィス等利用者は市全域に分布することが推定され、テレワーカーの需要に応える適切な環境整備、立地の誘導等を検討する余地があることが明らかとなった。