



## 町田市の河川豆知識

**流域ってなに？**  
流域とは、降った雨が地形によって分けられ、河川に流れ込む区域のことです。町田市は、鶴見川流域、境川流域、多摩川流域の三つの流域に分けられ、市域の約7割を鶴見川流域が占めています。



## 市の鳥・カワセミ

全市に分布し、青緑色とオレンジ色の体、長いちばしと短い尾を持つ野鳥です。多摩丘陵の源流都市である町田市のシンボルとしてふさわしいことから、平成14年に市の鳥に選定されました。



## 河川管理者一覧表

河川名	区間	管理者	連絡先
鶴見川	新橋〜都県境	東京都南多摩東部建設事務所 神奈川県横浜川崎治水事務所 川崎治水センター	042-720-8628 044-932-7211(代)
恩田川	日向台交差点〜都橋	東京都南多摩東部建設事務所	042-720-8628
真光寺川	広袴調整池〜鶴見川合流	神奈川県 神奈川県横浜川崎治水事務所 川崎治水センター	044-932-7211(代)
麻生川	都県境〜耕地橋	神奈川県厚木土木事務所 津久井治水センター	042-784-1111(代)
境川	根岸橋〜鶴瀬橋	東京都南多摩東部建設事務所	042-720-8628
農業用水路	各水利合	町田市経済観光部農業振興課	042-724-2169

## 水路管理者一覧表

河川名	区間	管理者	連絡先
鶴見川	上流〜新橋	町田市下水道部 下水道管理課	042-724-4328
恩田川	上流〜日向台交差点		
真光寺川	上流〜広袴調整池		
境川	上流〜川上橋		
その他の水路等			

## 自転車歩行者道路

河川名	区間	種別	延長
鶴見川	都県境〜川井田入道橋	右岸	486m
		左岸	471m
恩田川	稲荷坂橋〜都橋	右岸	1,299m
		左岸	4,199m
境川	坂本橋上流〜高橋	右岸	2,821m
		左岸	4,293m
境川	共和橋〜都県境	左岸	11,683m

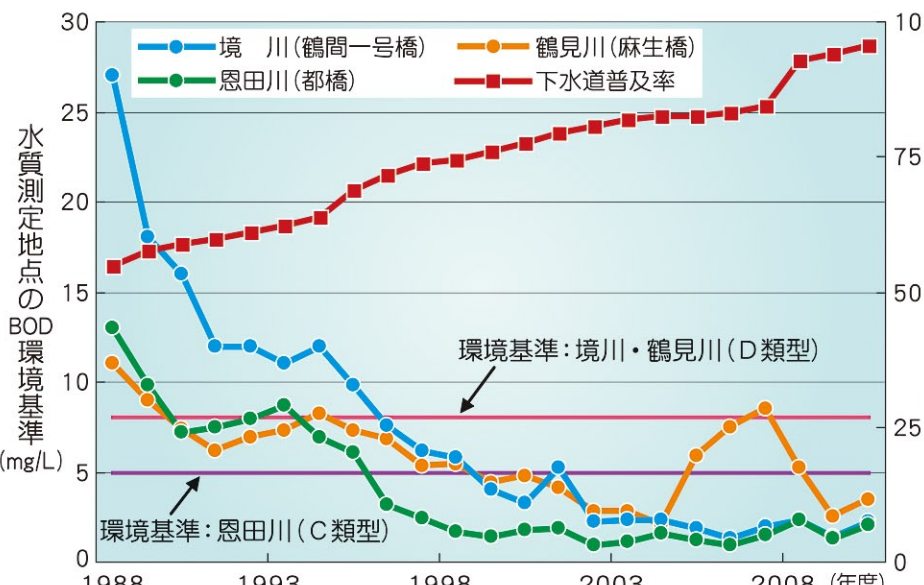
## 町田の川は五つって本当？

河川法では、河川とは一級河川及び二級河川と定義されており、市内を流れる河川は、鶴見川と境川、そして鶴見川の支流である恩田川、真光寺川、麻生川の計五つとなります。忠生公園を源流とする山崎川、滝の沢源流公園から流れるわさび沢川、草戸山のふもと大沢から流れる大沢沢川など、「〇〇川」という名の川はたくさんありますが、これらは川ではなく町田市が管理する水路や下水道(雨水管)になります。



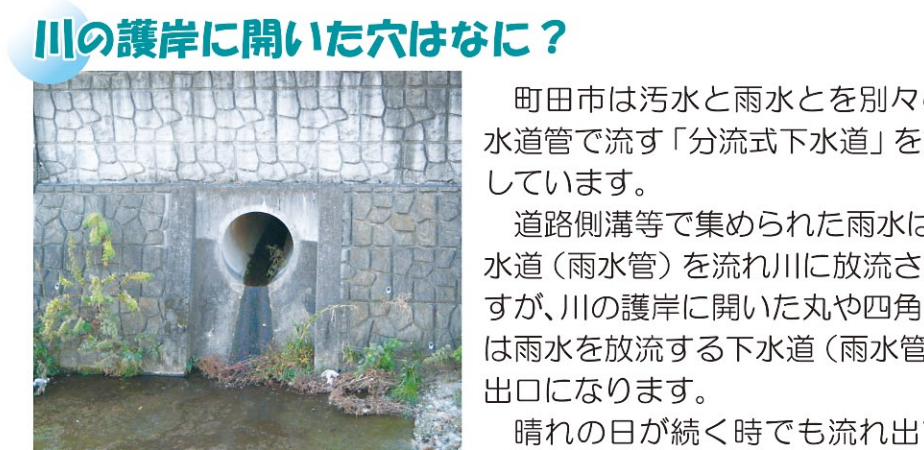
## 川はきれいになったの？

身近な河川の水質は、下水道の普及とともに大きく改善されました。河川の水質状況と下水道の普及(水質汚濁を指示指標の一つであるBOD(生物化学的酸素要求量)で見ると、その効果は明らかです。



## 鶴見川と恩田川にある同じ橋

鶴見川とその支流である恩田川は、同じ距離橋を使っているという共通点があります。



## 住宅地にある調整池ってどんな役割があるの？

調整池は雨水を一時的に貯める役割もっており、下流の河川や下水道(雨水管)へ流れるピーク量を抑制することができます。市内には調整池が約400箇所あり、そのうち116箇所の調整池(2011年度末時点)を町田市で管理しています。



### 町田駅バス乗り場

### 鶴見川駅バス乗り場

### POPビル先

系統	行き先	経由地	系統	行き先	経由地	系統	行き先	経由地	
1	町田バスセンター	降車	2	町田バスセンター	森野六丁目	3	町田バスセンター	森野六丁目	
	11	境川団地		11	成瀬高校前・吹上		成瀬高校前・吹上	11	成瀬高校前・吹上
	12	木曾南団地		12	長津田駅		成瀬高校前・吹上	12	長津田駅
	13	山崎団地		13	長津田駅		成瀬高校前・吹上	13	長津田駅
	14	山崎団地		14	成瀬高校前・吹上		成瀬高校前・吹上	14	成瀬高校前・吹上
	15	山崎団地		15	成瀬高校前・吹上		成瀬高校前・吹上	15	成瀬高校前・吹上

### 凡例

- 町田市役所
- 市民センター
- 警察署
- 消防署
- 図書館
- 小・中・高校
- 大学・短大
- 教会・病院
- 郵便局
- 交通駐在所
- 主要交差点
- トイ