

省エネ

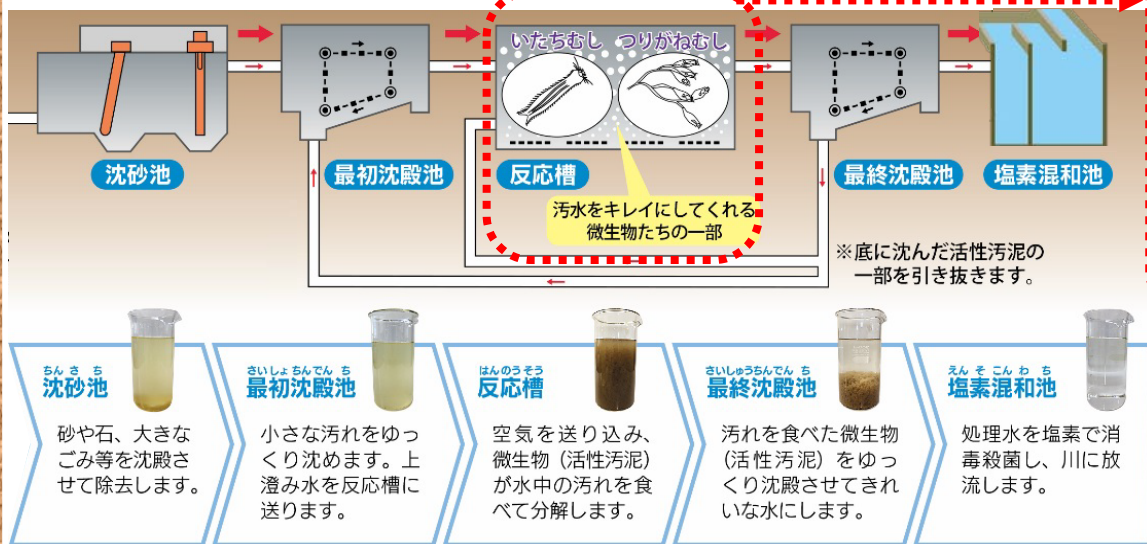
下水処理場の散気装置が一部新しくなりました

(成瀬クリーンセンター)

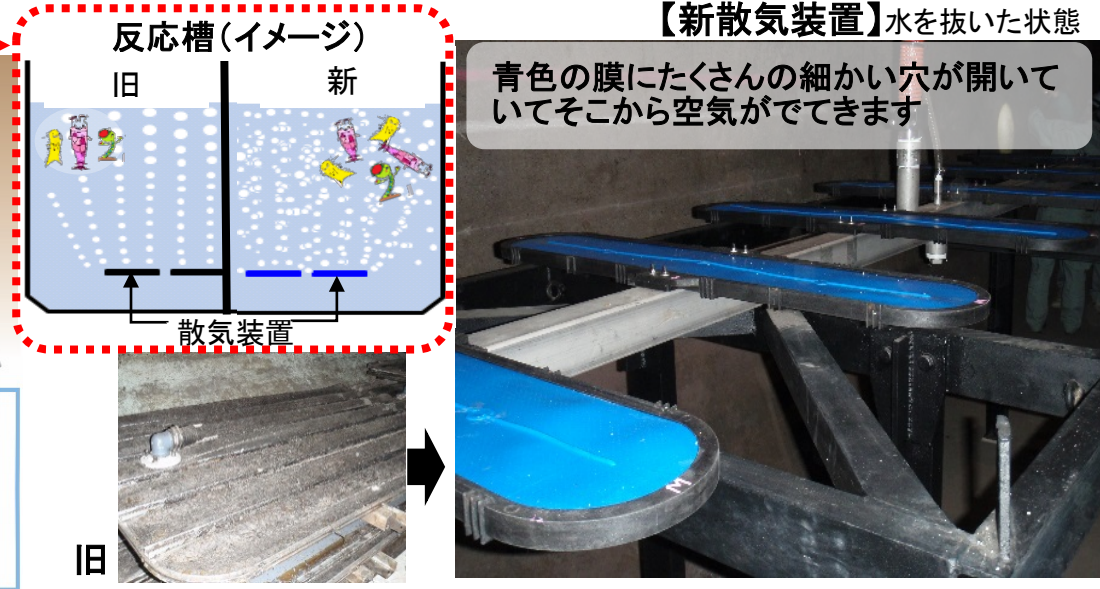
水質向上

下水処理場では、下図のように、家庭や事業所から排出される汚水をきれいな水にして川へ放流しています。

水をきれいにする過程で大事な役割を担っているのは、微生物の働きです。微生物が活発に活動し、水の汚れを分解しているのが「反応槽」という場所なのですが、ここには微生物の活動を手助けするため、大量の空気を水中に供給する「散気装置」がなくてはなりません。



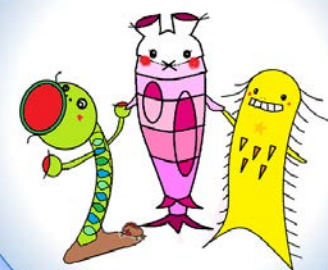
成瀬クリーンセンターでは、今年度この散気装置の一部を新しくしました。新しい散気装置は、従来よりも非常に小さい気泡を発生させる事ができるので、反応槽内の広い範囲により効率良く空気を送る事ができます。これにより、従来よりも少ない空気量で同程度の効果を発揮できるため、エネルギーの削減が可能となり、さらには水質の向上も期待されます。



きれいな水

vol.8
2016.3 発行

下水道



マニア

町田市下水道キャラクター
きれいなみずまもり隊

微生物の活躍編

下水道のアプローチとして、
ディープなところまで学べる情報誌！

震災から5年・・・

東日本大震災の復興事業の視察に行ってきました 《宮城県気仙沼市》

2015年10月に下水道部職員10名が、宮城県気仙沼市へ視察に行きました。現地では、復興事業の進捗状況を確認し、事業に対する見識を養いました。

気仙沼で働く職員の話によると、大震災から4年半が経過したが、復興にはまだまだ時間を要するとのことでした。

今回の視察を、昨年度策定した下水道事業継続計画の運用に役立てていきます。



現地で説明を受ける職員

中学生が！下水道部にやって来た！

解答編

クイズ1

Q.町田市の下水道管は1種類である。○か×か？

答え. **×**
町田市の下水道管は2種類。雨水と、家庭などから排出される汚水に分かれて流れています。

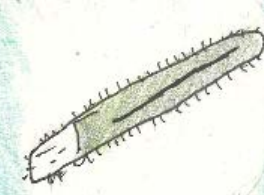
クイズ2

Q.なぜマンホールは、丸いのか？

クイズの答え
マンホールのふたが四角だと中に落ちてしまう可能性があるのでです。

クイズ3

Q.この微生物の名前は？



答え.スピロストマム

下水道部のイベントで見られるかも？

町田市下水道キャラクター

雨かえる商品化！！

あめ

下水道界のアイドル、「雨かえる」がなんと商品化しました！今回は、障がい者施設の「パン工房シャローム」と「なないろ」さんに製作していただきました。詳しくは「下水道マニア号外」に書いてありますので、是非そちらもご覧ください。



詳しくは「下水道マニア号外」で！

来年度も宜しくケロ♪

ご意見・感想をお寄せください！！

【問い合わせ先】町田市下水道PR推進委員会事務局（下水道総務課）042-724-4287

下水道についてもっと知りたい方はこちらからご覧いただけます♪
<http://www.city.machida.tokyo.jp/kurashi/suido/grsui/index.html>