

生きもの発見レポートまとめ 2022年5月分

●鳥類

- ・繁殖期に入ったキジ目のキジ、コジュケイの投稿がありました。
- ・カモ目のカルガモが多く、子育て中のほほえましい姿が多くの人々の目を引いているものと思われます。コガモの投稿は渡りそびれた個体かもしれません。
- ・カイツブリ目のカイツブリの投稿も子育てシーンです。
- ・チドリ目のコチドリは夏鳥として飛来する鳥ですが、安全に繁殖できる河原などが少なくなり、東京都の絶滅危惧種に指定されています。
- ・タカ目のサシバは、夏鳥として日本に渡来し、豊かな里山で繁殖する猛禽類ですが、東京都での繁殖の記録がほとんどない中で、近年、市西部で繁殖しているという情報もあります。渡り途中の個体なのか、それとも近辺で繁殖をしようとしているのか、興味深いです。
- ・キツツキ目のコゲラは、滅多に見られないような動作のシーンや、巣穴から顔を出している若鳥などの投稿がありました。
- ・スズメ目では、モズ、カラス属、ヤマガラ、シジュウカラ、ツバメ、イソヒヨドリ、コサメビタキ、キビタキ、キセキレイ、ハクセキレイ、セグロセキレイ、カワラヒワ、ホオジロなど、バラエティに富んだ投稿となっています。
- ・夏鳥として渡来あるいは旅鳥のコサメビタキの投稿は初めてです。愛らしい姿がしっかりととらえられています。東京都の絶滅危惧種に指定されています。

●は虫類

スッポン、ニホンカナヘビ、シマヘビ、ヒバカリの投稿がありました。スッポンの投稿はひさしぶりです。

●両生類

1件のみで、ニホンアマガエルの投稿でした。

●昆虫

【調査対象種】

梅雨入り前の暑い日も多く、チョウやトンボが元気でした。ホタルはこの時期の風物詩ですね。ギンヤンマが5月に繁殖行動をするのは早いです。また、初夏の頃にウラギンヒョウモンが平地に現れるのは珍しいです。

●野草（植物）

【調査対象種】

ジュウニヒトエ、チョウの撮影と一緒にノアザミの投稿がありました。ノアザミは初夏の里山植物を代表するものの一種です。

【調査対象外】

ケキツネノボタン、キンラン、タツナミソウ、ドクダミは、里山に生育する在来植物です。ドクダミは市街地から里山まで、広範囲に分布する身近な植物です。投稿されたものは、突然変異種で園芸栽培されることの多いヤエドクダミのようです。

●その他

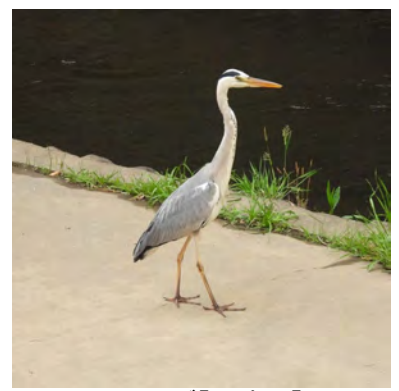
カタツムリ類で、ミスジマイマイとチャイロヒダリマキマイマイの投稿がありました。ミスジマイマイは市内に生息するカタツムリです。チャイロヒダリマキマイマイは、貝殻の巻性が左巻きのヒダリマキマイマイのうち、関東及び中部地方の山地に分布する亜種です。発見地の情報と、暗褐色の殻の色から判断しました。



アオゲラ♀【野津田】



アオサギ【野津田】



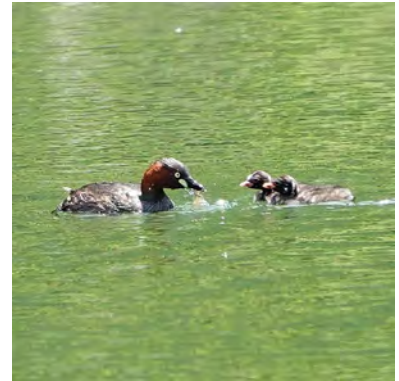
アオサギ【野津田】



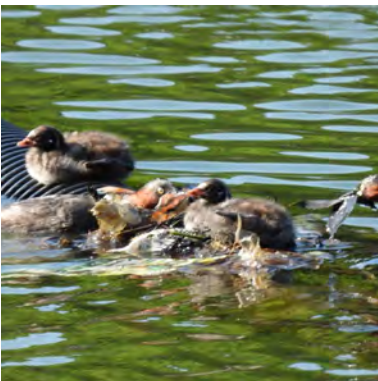
イトヒヨドリ(♂)【野津田】



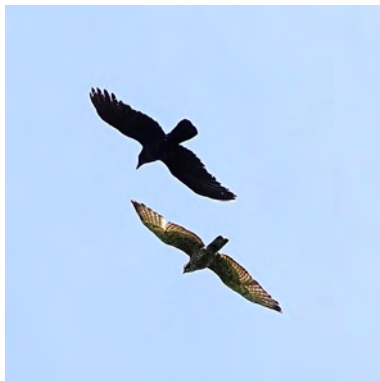
カイツブリ【野津田】



カイツブリ(親子)【野津田】



カイツブリ(親子)【野津田】



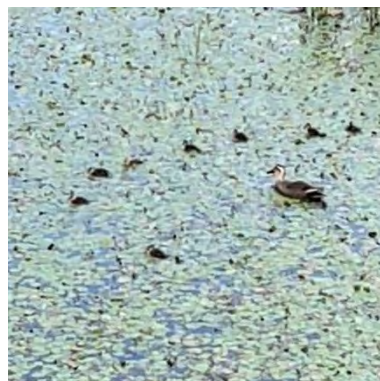
サシバ(若鳥)(下) / カラス(上)【小野路】



カルガモ(ヒナ)【野津田】



カルガモ(親子)【根岸】



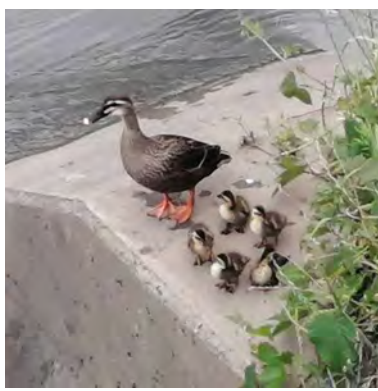
カルガモ(親子)【金井ヶ丘】



カルガモ(親子)【野津田】



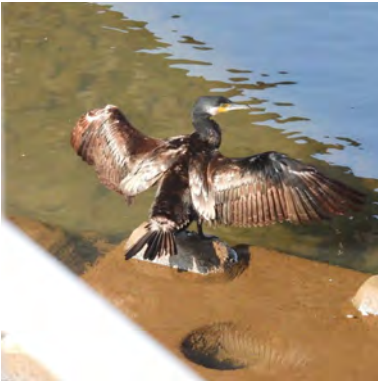
カルガモ(親子)【野津田】



カルガモ(親子)【野津田】



カルガモ(親子)【野津田】



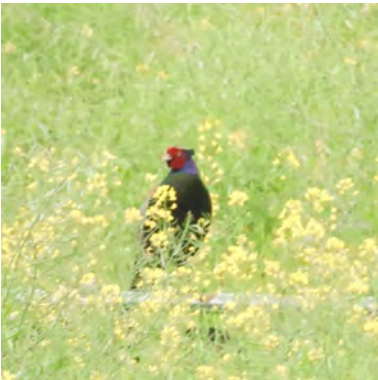
カワウ【野津田】



カワセミ(♂)【函師】



カワラヒワ【野津田】



キジ(♂)【野津田】



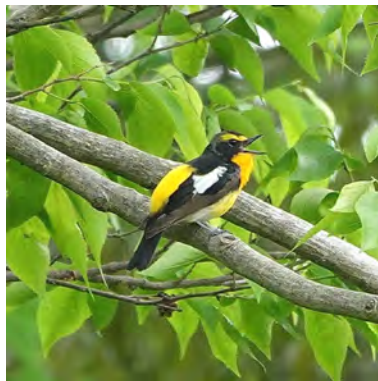
キジ(♂)【野津田】



キジバト(抱卵)【鶴川】



キセキレイ(♂)【函師】



キビタキ(♂)【山崎】



コガモ(♂♀)【木曾西】



コゲラ【本町田】



コゲラ【小山】



コゲラ【森野】



コサメビタキ【相原】



コジュケイ【相原】



コチドリ【函師】



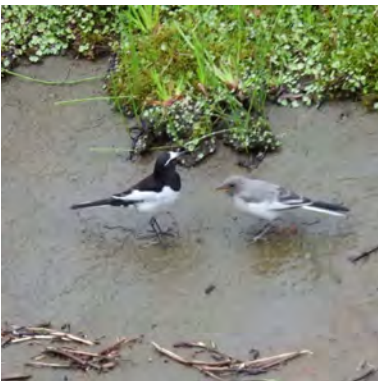
コチドリ【函師】



シジウカラ(給餌)【本町田】



セグロセキレイ(若鳥)【山崎】



セグロセキレイ(親子)【山崎】



セグロセキレイ【木曾西】



ツバメ【山崎】



ハクセキレイ【木曾西】



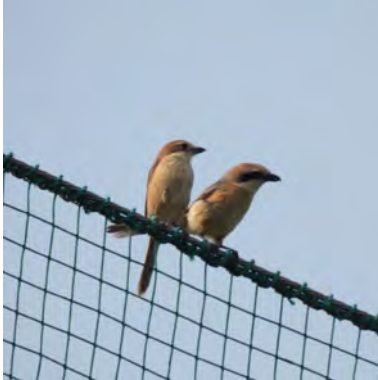
ハシブトガラス【山崎】



ホオジロ(♂)【野津田】



モズ(若鳥)【野津田】



モズ(つがい)【野津田】



ヤマガラ(親子)【函師】



鳥の仲間【函師】



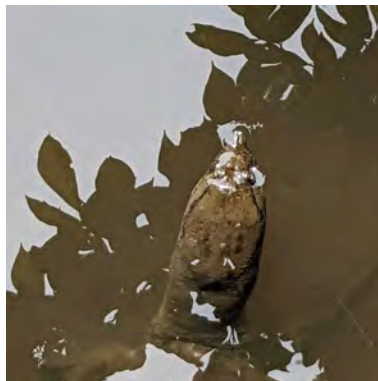
シマヘビ【山崎】



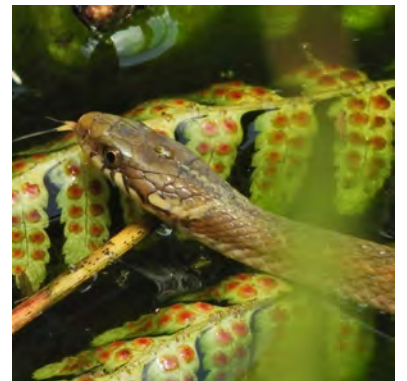
ニホンカナヘビ【南つくし野】



ニホンカナヘビ【南つくし野】



ニホンスッポン【野津田】



ヒバカリ【山崎】



ニホンアマガエル【図師】



アオスジアゲハ【玉川学園】



アオスジアゲハ【相原】



アオスジアゲハ【本町田】



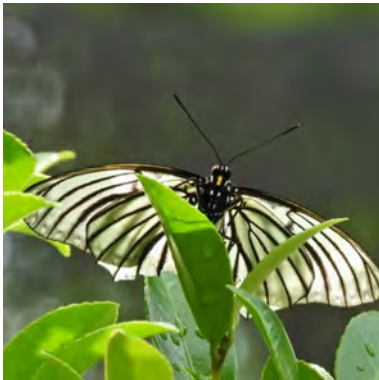
アオスジアゲハ【相原】



アカシジミ【野津田】



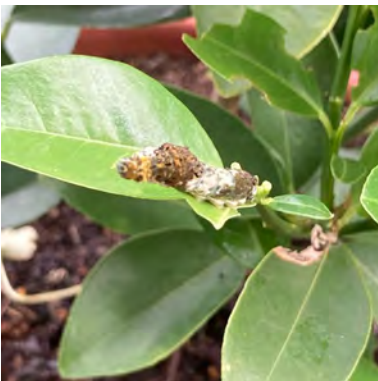
アカボシゴマダラ(春型、
産卵体勢か?)【下小山田】



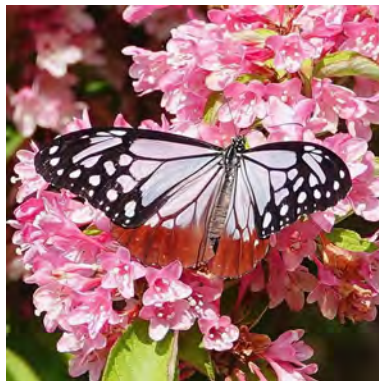
アカボシゴマダラ(春型)
【山崎】



アゲハ(幼虫)【本町田】



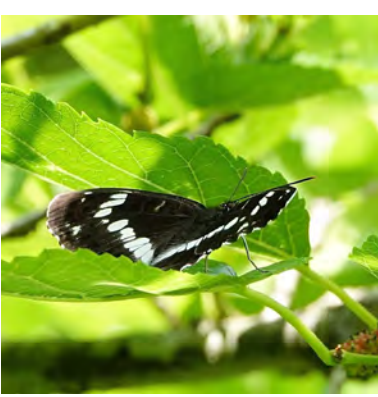
アゲハ(幼虫)【本町田】



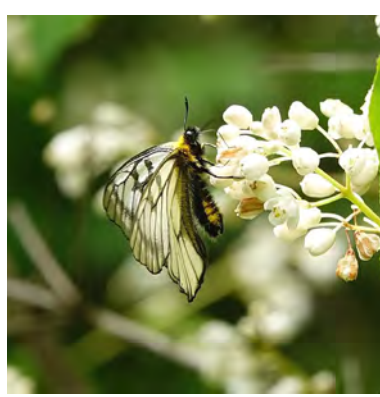
アサギマダラ【相原】



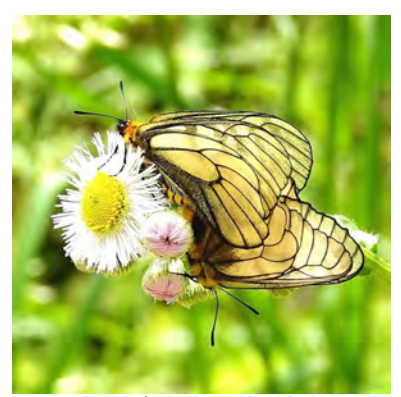
イチモンジチョウ【小山ヶ丘】



イチモンジチョウ【図師】



ウスバシロチョウ【相原】



ウスバシロチョウ(交尾)
【相原】



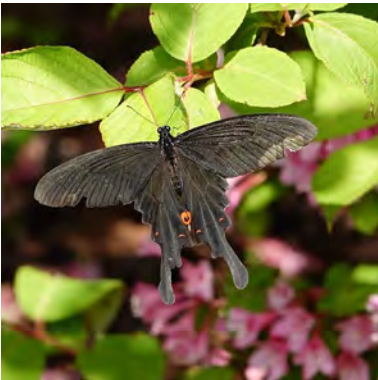
ウラギンヒョウモン／ノアザミ
【野津田】



ウラナミアカシジミ【野津田】



オナガアゲハ【相原】



オナガアゲハ【相原】



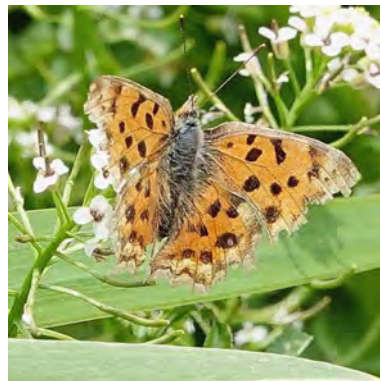
カラスアゲハ【相原】



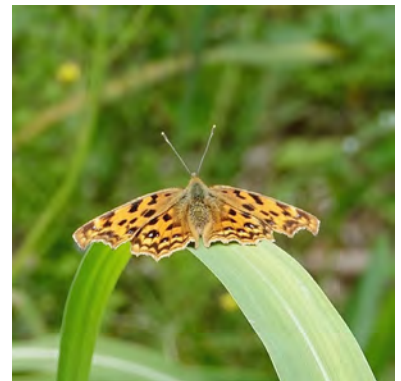
カラスアゲハ【小山ヶ丘】



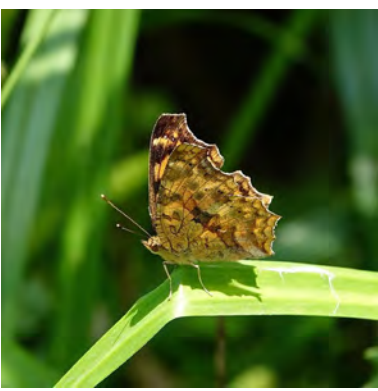
キアゲハ／ノアザミ【小野路】



キタテハ【相原】



キタテハ【図師】



キタテハ【下小山田】



クロコノマチョウ【野津田】



クロヒカゲ【函師】



コチャバナセセリ【函師】



コムスジ【相原】



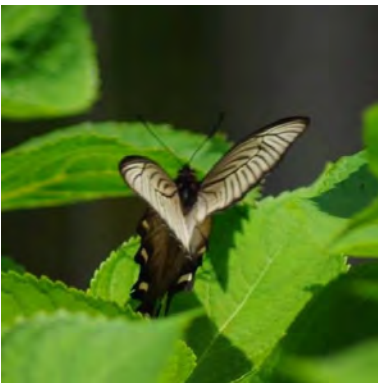
コムスジ【野津田】



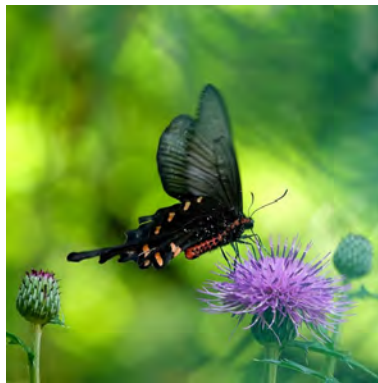
サトキマダラヒカゲ(左上) /
クロヒカゲ(中心)【小野路】



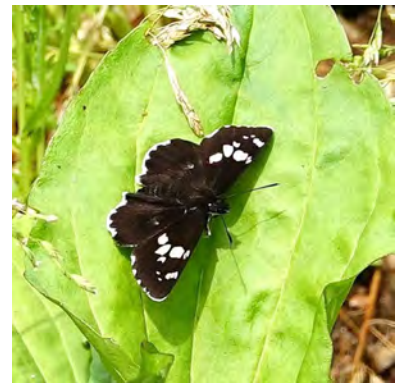
サトキマダラヒカゲ【小野路】



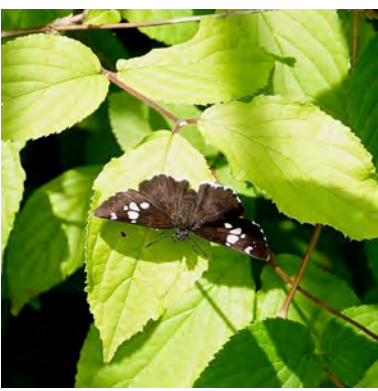
ジャコウアゲハ【小山ヶ丘】



ジャコウアゲハ / ノアザミ
【相原】



ダイミョウセセリ【相原】



ダイミョウセセリ【図師】



ダイミョウセセリ / ノアザミ
【図師】



タテハチョウの仲間【相原】



ツバメシジミ【西成瀬】



ツマキチョウ(♀)【相原】



ツマグロヒョウモン(♂)
【根岸】



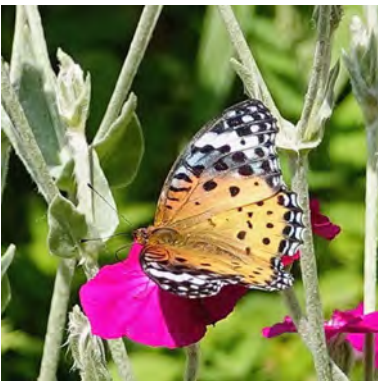
ツマグロヒョウモン(幼虫)
【森野】



ツマグロヒョウモン(♀)
【図師】



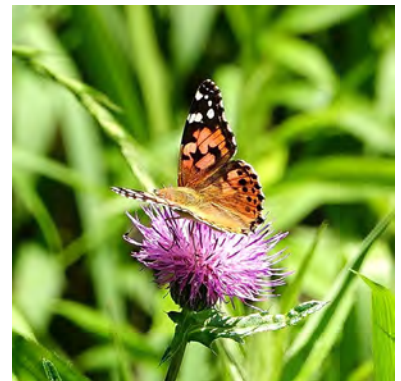
ツマグロヒョウモン(♂)
【図師】



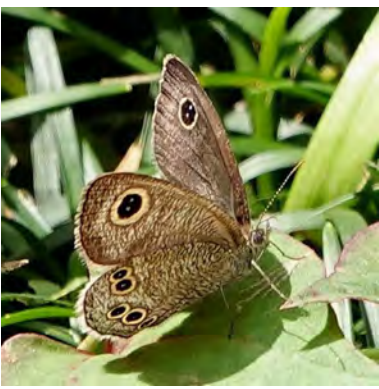
ツマグロヒョウモン(♀)
【本町田】



テングチョウ【野津田】



ヒメアカタテハ / ノアザミ
【野津田】



ヒメウラナミジャノメ【本町田】



ヒメウラナミジャノメ【函師】



ヒメウラナミジャノメ
【南つくし野】



ヒメキマダラセセリ
【相原】



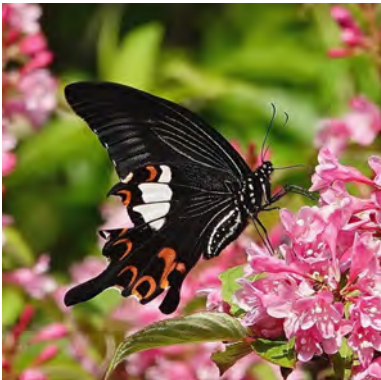
ヒメジャノメ【山崎】



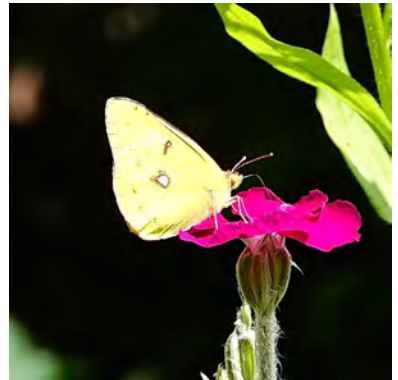
ミヤマカラスアゲハ
【小山ヶ丘】



ミヤマカラスアゲハ【相原】



モンキアゲハ【相原】



モンキチョウ【小野路】



モンキチョウ【小野路】



モンシロチョウ【南つくし野】



ヤマトシジミ【本町田】



アジアイトトンボ(♀)
【金井ヶ丘】



ギンヤンマ(雌雄連結)
【小野路】



クロスジギンヤンマ(♀産卵)
【下小山田】



コサナエ【相原】



コサナエ【相原】



ショウジョウトンボ(♂)
【山崎】



ダビドサナエ【相原】



ニホンカワトンボ(橙色型♂と
透明型♀の交尾)【図師】



ニホンカワトンボ【下小山田】



ハラビロトンボ(♂)
【下小山田】



ホソミイトンボ【相原】



ホソミイトンボ(交尾)
【小野路】



ホソミイトンボ(連結産卵)
【野津田】



ムカシヤンマ【函師】



ヤマサナエ【下小山田】



クサギカメムシ【森野】



クサギカメムシ【南つくし野】



オオトビサシガメ【森野】



ヤマトタマムシ【山崎】



ムツボシタマムシ【山崎】



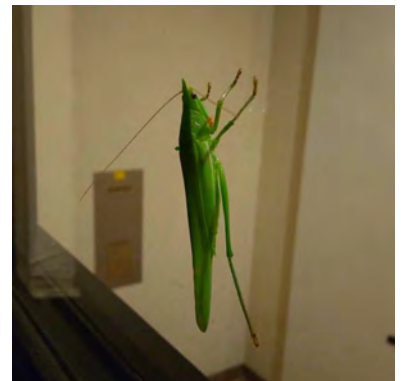
ゲンジボタル【町田市】



アワフキムシの仲間【金井】



オオミノガ【木曾東】



クビキリギス【小山ヶ丘】



コアオハナムグリ
(花粉まみれ)【南つくし野】



シロテンハナムグリ【本町田】



ナミテントウ【木曾東】



ハンミョウ【相原】



ヒゲナガオトシブミ【相原】



ヒメシロコブゾウムシ【相原】



ヤマトクロスジヘビトンボ
【小野路】



4月に撮影した
写真です
(投稿者より)

ジュウニヒトエ【本町田】



ケキツネノボタン【野津田】



ギンラン【本町田】



タツナミソウ【函師】



ドクダミ(八重)【山崎】



チャイロヒダリマキマイマイ
【図師】



ミスジマイマイ【高ヶ坂】