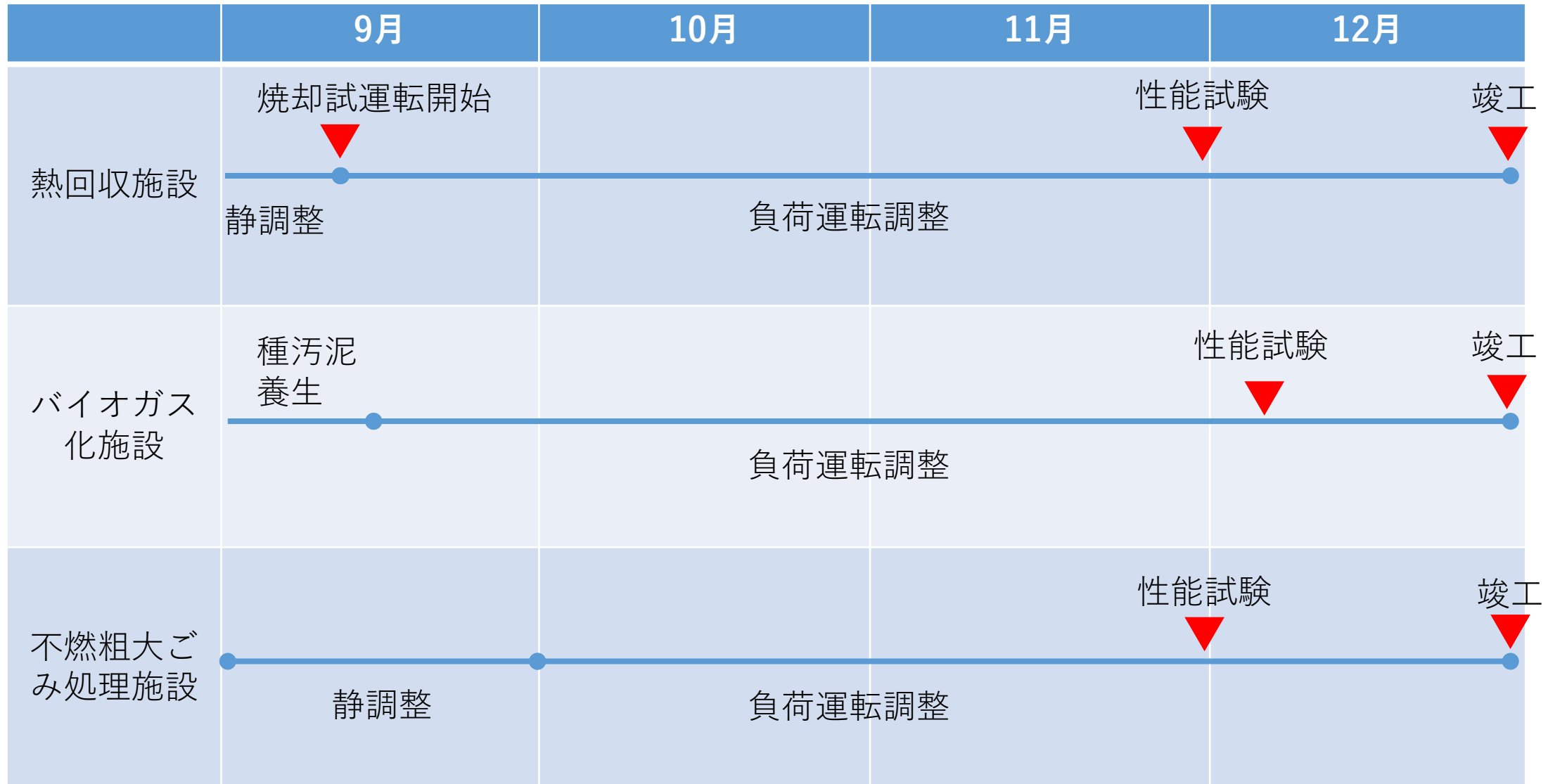


町田市バイオエネルギーセンター
試運転について

試運転工程



試運転の概要

熱回収施設

【負荷運転調整】

- 給じん装置、燃焼装置の動作調整
- 燃焼空気量、温度の調整
- ボイラ、蒸気タービンの調整

【性能試験】

- 処理能力
- 排ガス、焼却灰分析



バイオガス化施設

【負荷運転調整】

- バイオガス発生量、メタン濃度確認
- ガス発電機の燃焼調整

【性能試験】

- 処理能力
- バイオガス、排ガス分析



試運転の概要

不燃粗大ごみ処理施設

【負荷運転調整】

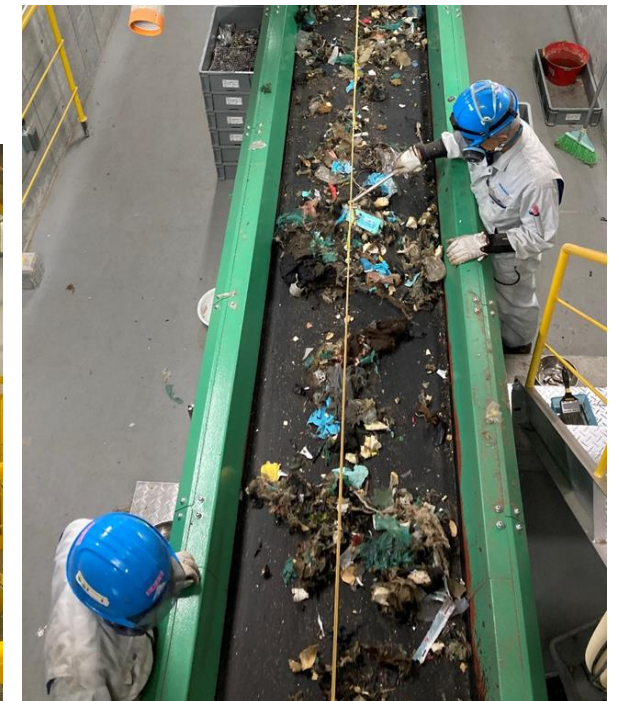
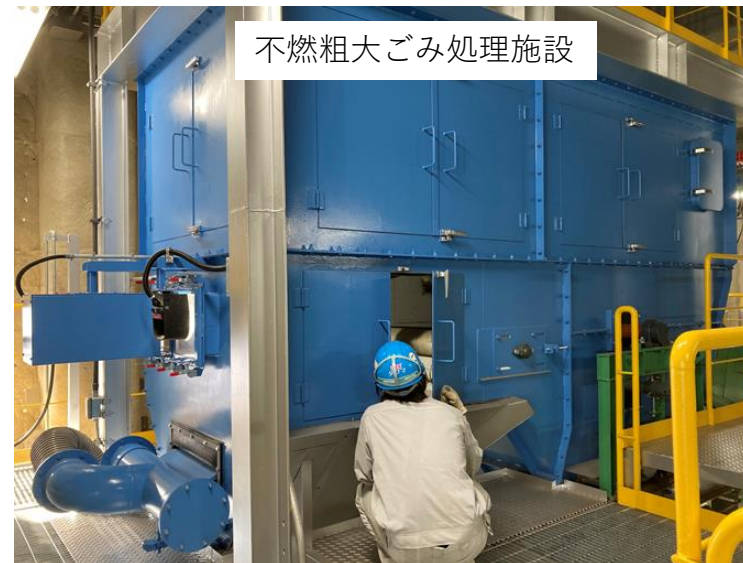
- コンベヤ供給量調整
- 磁力選別機、アルミ選別機の調整
- 破砕機運転調整

【性能試験】

- 処理能力
- 選別能力、破砕能力

敷地境界

- 騒音、振動、臭気測定



試運転の状況

- 熱回収施設「排ガス」分析結果
- 敷地境界「臭気」、「振動」、「騒音」測定結果
- 施設からの「排水」分析結果

試運転の状況

熱回収施設 排ガス分析結果

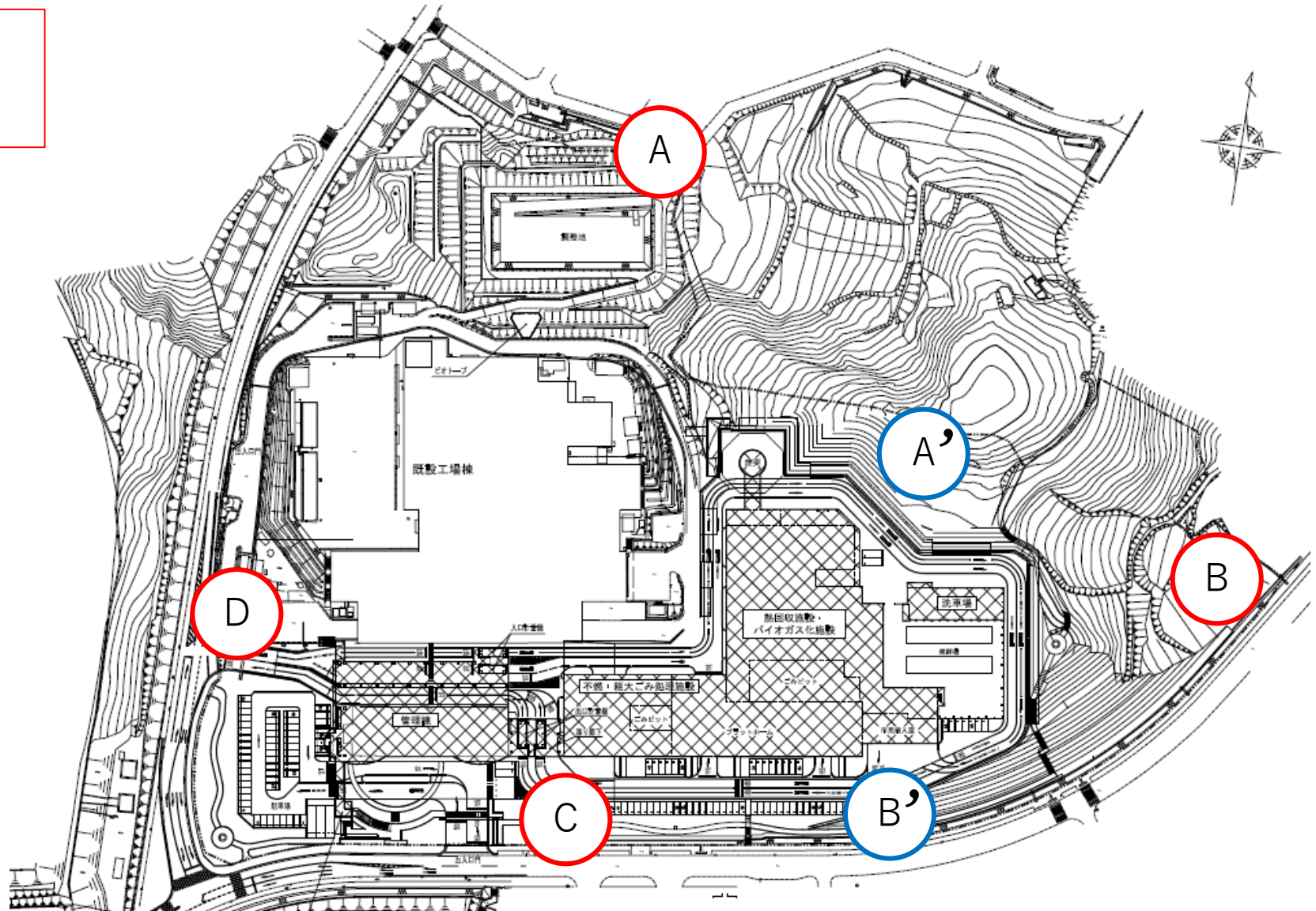
項目	単位	1号炉		2号炉		自主規制値
		1回目	2回目	1回目	2回目	
ばいじん	g/m ³ N	<0.0006	<0.0006	<0.0006	<0.0006	0.005
窒素酸化物 (Nox)	ppm	16	16	13	16	30
硫黄酸化物 (Sox)	ppm	5.2	5.3	5.3	5.5	10
塩化水素 (HCL)	ppm	0.41	0.49	0.95	0.91	10
水銀	mg/m ³ N	0.00004	<0.00004	<0.00004	<0.00004	0.03
ダイオキシン類	ng-TEQ/m ³ N	0	0	0	0	0.01

試運転の状況

臭気・振動・騒音
測定4地点 (A~D)



臭気
追加測定2地点
(A'、B')



試運転の状況

敷地境界 【臭気】 測定結果

臭気指数	地点A (北側)	地点B (東側)	地点C (南側)	地点D (西側)	地点A' (追加)	地点B' (追加)	自主規制値
1回目	<10	<10	<10	<10	<10	<10	10
2回目	<10	<10	<10	<10	<10	<10	
3回目	<10	<10	<10	<10	<10	<10	
4回目	<10	<10	<10	<10	<10	<10	

試運転の状況

敷地境界 【振動】 測定結果

時間	単位	地点A (北側)		地点B (東側)		地点C (南側)		地点D (西側)		自主規制値
		1回目	2回目	1回目	2回目	1回目	2回目	1回目	2回目	
8～19時	dB	30未満	33	30未満	30未満	34	37	37	39	60
19～8時		30未満	30未満	30未満	30未満	33	30未満	35	30未満	55

試運転の状況

敷地境界 【騒音】 測定結果（2021年10月25日～26日）

時間	単位	地点A (北側)	地点B (東側)	地点C (南側)	地点D (西側)	自主規制値
朝（6～8時）	dB	39	39	39	42	40
昼間（8～19時）		40	41	49	48	45
夕方（19～23時）		40	40	40	43	40
夜（23～6時）		42	40	37	39	40

試運転の状況

施設からの【排水】分析結果

項目	基準	
有害物質	カドミウム及びその化合物	0.03mg/L以下
	シアン化合物	1mg/L以下
	有機りん化合物	1mg/L以下
	鉛及びその化合物	0.1mg/L以下
	六価クロム化合物	0.5mg/L以下
	ひ素及びその化合物	0.1mg/L以下
	水銀及びアルキル水銀その他の水銀化合物	0.005mg/L以下
	アルキル水銀化合物	検出されないこと
	ポリ塩化ビフェニル	0.003mg/L以下
	トリクロロエチレン	0.3mg/L以下
	テトラクロロエチレン	0.1mg/L以下
	ジクロロメタン	0.2mg/L以下
	四塩化炭素	0.02mg/L以下
	1,2-ジクロロエタン	0.04mg/L以下
	1,1-ジクロロエチレン	1mg/L以下
	シス-1,2-ジクロロエチレン	0.4mg/L以下
	1,1,1-トリクロロエタン	3mg/L以下
	1,1,2-トリクロロエタン	0.06mg/L以下
	1,3-ジクロロプロペン	0.02mg/L以下
	テトラメチルチウラムジスルフィド(別名チウラム)	0.06mg/L以下
	2-クロロ-4,6-ビス(エチルアミノ)-S-トリアジン(別名シマジン)	0.03mg/L以下
	S-4-クロロベンジル=N・N=ジエチルチオカルバマート(別名チオベンカルブ)	0.2mg/L以下
	ベンゼン	0.1mg/L以下
	セレン及びその化合物	0.1mg/L以下
	ほう素及びその化合物	10mg/L以下
	ふっ素及びその化合物	8mg/L以下
	1,4-ジオキサン	0.5mg/L以下

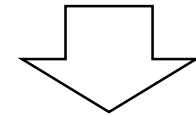
項目	基準	
環境項目等	水素イオン濃度	水素指数5を超え9未満
	生物化学的酸素要求量	1Lにつき5日間に600mg未満
	浮遊物質	600mg/L未満
	ノルマルヘキサン抽出物質(鉱油類含有量)	5mg/L以下
	ノルマルヘキサン抽出物質(動植物油類含有量)	30mg/L以下
	フェノール類	5mg/L以下
	銅及びその化合物	3mg/L以下
	亜鉛及びその化合物	2mg/L以下
	鉄及びその化合物(溶解性)	10mg/L以下
	マンガン及びその化合物(溶解性)	10mg/L以下
	クロム及びその化合物	2mg/L以下
	窒素含有量	120mg/L未満
	りん含有量	16mg/L未満
	温度	45度未満
	ヨウ素消費量	220mg/L未満
	外観	異常な着色または発泡が認められないこと
	ダイオキシン類	10pg-TEQ/L以下

窒素含有量

基準値 120mg/L
分析結果 139mg/L

【原因】

排水処理設備のなかで、窒素分を処理する微生物(汚泥)の量が少ないため、排水の窒素含有量が基準値を超過。



【対策】

・微生物(汚泥)の増加

今後の確認事項

- 熱回収施設「排ガス」分析結果
- バイオガス化施設ガスエンジン発電機
「排ガス」分析結果
- 敷地境界「騒音」測定結果（「臭気」「振動」も合わせて）
- 施設からの「排水」分析結果