

四季が織りなす薬師の恵みにときめき楽しむライフスタイル

町田薬師池公園四季彩の杜 魅力向上計画

概要版



令和5年6月
町田市

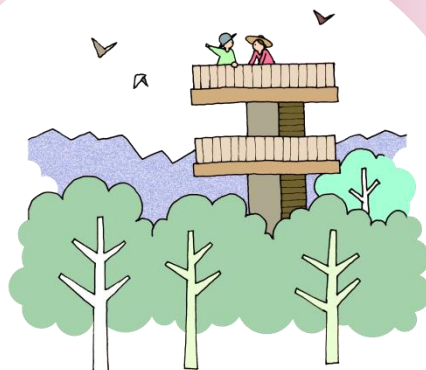
計画期間
2023^{年度}
—令和5年度—
⇓
2032^{年度}
—令和14年度—

四季彩の杜を楽しむ

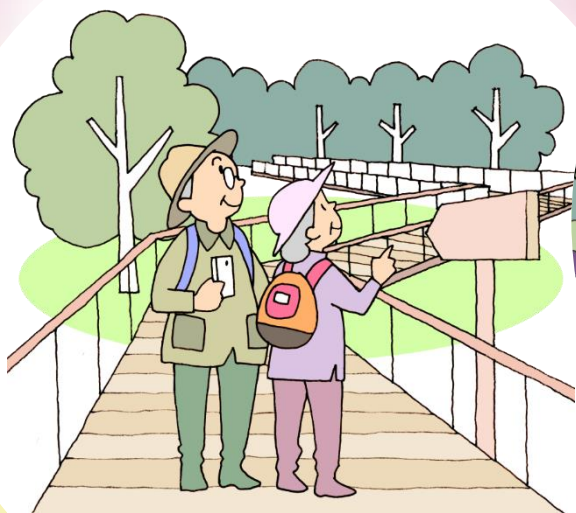
ここでは理念を体現した四季彩の杜で過ごす時間をイメージとして描いています。



四季折々の草花を通して
四季の移ろいを感じる



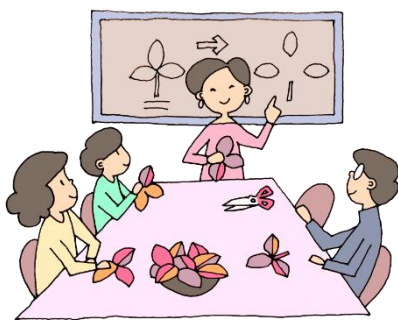
ハイキングの後に
展望施設から遠くの景色を見渡す



自然を身近に感じながら
いろいろな施設を巡る



自然の中でご飯を食べながら
ホッとするひと時を過ごす

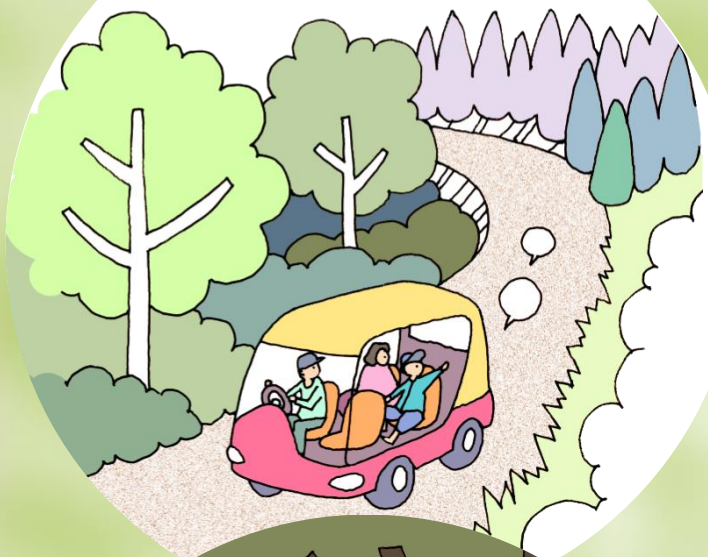


地域交流ができる
学び・体験の拠点がある

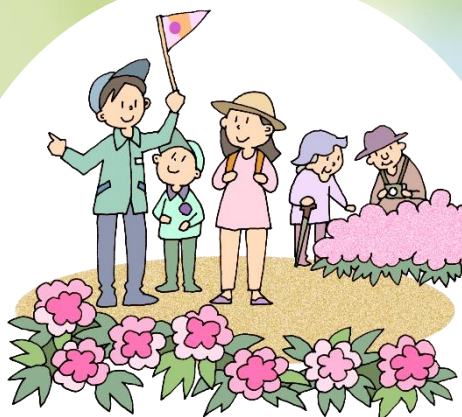


アクティビティや
農産物の販売を通じ
地域の人と交流する

起伏のある地形が生み出す景色の変化を
グリーンスローモビリティで
楽しみながら移動する



農体験を通じ
新鮮な農産物を収穫できる



地域に精通したガイドによるツアーに参加し、
地域の歴史や自然への知識を学ぶ

飲食を楽しんだり、新しい小動物の
ふれあい体験ができる



地域の方と協力しながら
次世代へよりよい環境をつなぐ



子どもたちが元気に遊べる
フィールドがある

基本方針と関連する取組

ピンク 新規取組 水色 継続取組

来訪者が楽しむ場に関する方針

基本方針 1 四季折々に、何度でも訪れたい花やみどりを楽しめる場

- 花エリアと回廊の設置
- 農体験の提供
- 景観の演出と園路空間の活用
- 景観作物エリアの拡張と観光農園の設置
- 林床植物の保全
- みどりの活用

基本方針 2 様々なライフスタイルに合わせた学びや体験の場

- 新しい小動物とのふれあいと学習機会の提供
- 特別な体験空間の提供
- 自由民権資料館との連携
- 学びと体験の提供

基本方針 3 空間のリニューアルによる新たなにぎわいの場

- 新たなにぎわいと心地良い空間の提供
- 展望施設の設置
- 休憩所の充実
- 観光スポットのリニューアル
- ウェルカムゲート機能の充実

基本方針 4 アクセスしやすくスムーズに回遊できる場

- 多様なモビリティの導入
- 駐車場収容力の向上と円滑な案内誘導の実施
- 公共交通機関の利用推進
- エリア内サインの追加設置と統一化
- フットパスコースの提供
- ハイ・シーズンの渋滞解消（臨時駐車場の確保）
- 交通誘導サインの設置



楽しみを支える仕組みに関する方針

基本方針 5 未来につながる運営の仕組みづくり

- 包括的なエリア管理
- みどりの適正な保全
- 情報の一元的な収集・共有・発信

