
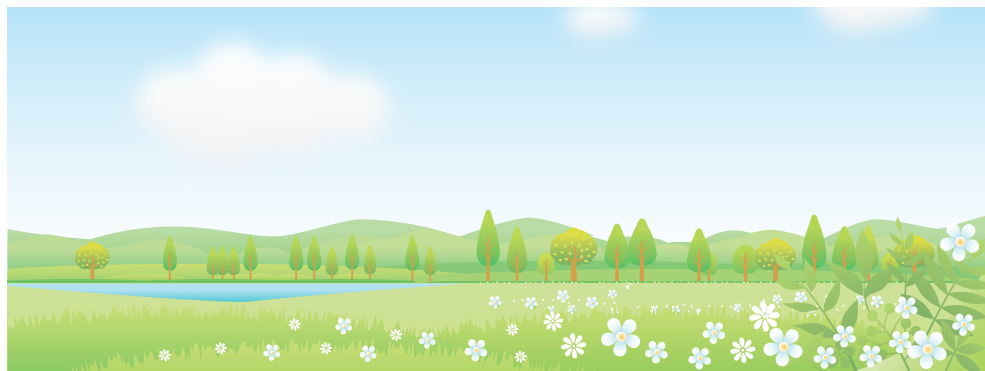


## 医療

相談窓口名称	電話番号等	受付時間	事業内容
東京都保健医療 情報センター 「ひまわり」	 03-5272-0303	9時～20時（月～金） ※土日祝、 12/29～1/3は休み	医療福祉相談・医療機関案内
		24時間（年中無休）	医療機関案内
町田市医療安全 相談窓口	 042-724-5075	9時～12時、 13時～16時 （月・火・木・金） ※水・土日祝、 12/29～1/3は休み	市民または市内の医療機関を受診された方から医療に関する電話相談をお受けし、相談者が自ら解決できるよう一緒に考えます。また、必要に応じて利用できる制度や窓口をご案内します。
「#7119」 東京消防庁 ・救急相談センター ・東京版救急受診 ガイド	 #7119 こちらからつながり ます042-521-2323	24時間（年中無休）	〈救急相談センター〉 救急車を呼ぶべきか、病院へ行くべきか、 迷った時に電話で相談をお受けし、アドバイスを お伝えします。 〈東京版受診ガイド〉 急な病気やけがの際、迷った時に自ら緊急性 の判断ができるウェブコンテンツを提供して います。

## 高齢者

相談窓口名称	電話番号等	受付時間	事業内容
高齢者のための 夜間安心電話 （東京社会福祉士会）	03-5944-8640	19時30分～22時 （年中無休）	高齢者やその家族の抱える保健や福祉に関わる心配ごとや悩みについて情報提供を行っています。
高齢者虐待に 関する相談 （町田市いきいき 生活部 高齢者支援課）	042-724-2141	8時30分～17時 （月～金）※土日祝、 12/29～1/3は休み	高齢者虐待に関する相談に関係機関と連携し、対応します。
介護相談 （町田市いきいき 生活部 高齢者支援課・ 介護保険課）	042-724-2141 042-724-4366	8時30分～17時 （月～金）※土日祝、 12/29～1/3は休み	介護サービスの利用や介護に関する相談を受け付けています。



## 高齢者支援センター

受付時間		事業内容
各センター共通8時30分～17時（月～土） ※お住まいの地区を担当するセンターにご相談ください。 ※日祝、12/29～1/3は休み ※緊急の場合のみ夜間・休日の相談も可能		介護保険や権利擁護など高齢者に関する総合的な相談に応じ、適切な保健医療福祉サービスが受けられるように支援します。
相談窓口名称	電話番号等	担当地区
堺第1	TEL 042-770-2558 FAX 042-774-1847	相原町
堺第2	TEL 042-797-0200 FAX 042-798-7780	小山町、小山ヶ丘、上小山田町
忠生第1	TEL 042-797-8032 FAX 042-797-8830	図師町、下小山田町、忠生、矢部町、小山田桜台、常盤町、根岸町、根岸
忠生第2	TEL 042-792-1105 FAX 042-792-5543	山崎町、山崎、木曽町、木曽西、本町田の一部(公社住宅町田木曽)、木曽東(都営木曽森野アパートを除く)
鶴川第1	TEL 042-736-6927 FAX 042-736-6903	小野路町、野津田町、金井、金井町、金井ヶ丘、大蔵町、薬師台
鶴川第2	TEL 042-737-7292 FAX 042-737-0833	能ヶ谷、三輪町、三輪緑山、広袴、広袴町、真光寺、真光寺町、鶴川
町田第1	TEL 042-728-9215 FAX 042-728-6578	中町、森野、旭町、木曽東の一部(都営木曽森野アパート)、原町田(都営金森1丁目アパートを除く)
町田第2	TEL 042-729-0747 FAX 042-709-0533	藤の台、南大谷の一部(公社住宅本町田)、本町田(公社住宅町田木曽を除く)
町田第3	TEL 042-710-3378 FAX 042-710-1292	玉川学園、東玉川学園、南大谷(公社住宅本町田を除く)
南第1	TEL 042-796-2789 FAX 042-799-0079	南町田、鶴間、小川、つくし野、南つくし野
南第2	TEL 042-796-3899 FAX 042-799-2145	金森、金森東、南成瀬、成瀬が丘、原町田の一部(都営金森1丁目アパート)
南第3	TEL 042-720-3801 FAX 042-860-7022	成瀬、高ヶ坂、成瀬台、西成瀬