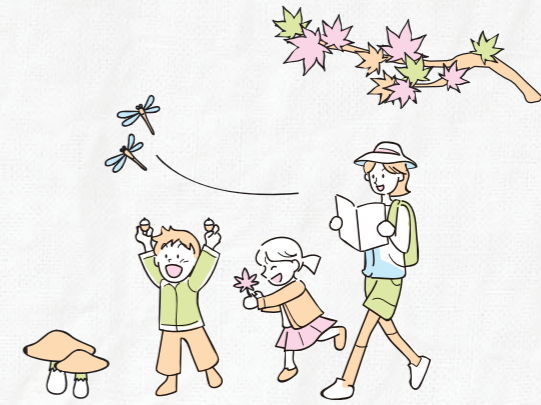


# 街歩き

11  
eleventh  
step

## 小山田



**兼** 倉幕府の有力御家人の一人、小山田氏が本拠地としていた大泉寺を中心に、小山田エリアには、多摩丘陵の谷戸をはじめとする広大な自然がたくさん残っています。長閑な田園風景や鶴見川の源流域、果てしない眺望が美しい小山田緑地など、大自然と悠久の歴史を感じる貴重なエリアです。秋の深まりとともに茜色に色づく自然を愛でながら、のんびりとしたウォーキングが楽しめます。



### F 野中山 正山寺

平成27年に開山四百年を迎えた浄土真宗東本願寺派の末寺。美しい阿弥陀如来や富士山も拝める高台の景色も秀逸。



### E 小山田神社

承安年間(1171~4)、小山田有重の内室を祀って建てられた。参道脇の蓮は大賀藕絲館の手工芸品の材料にされる。



### G 小山田1号遺跡

小山田桜台団地造成中に発見された平安末期~室町期の有力武士の屋敷跡。現在は調査時の臨場感を再現している。



### H 谷戸池公園

カルガモも訪れる谷戸池をのんびりと回遊できる公園。周囲にクマギ・コナラ等の雑木林を整備している。



### I 尾根緑道

相模原陸軍造兵廠の戦車のテストコースとして作られた通称「戦車道路」。春には満開の桜に大勢の市民が訪れる。



### J 町田市大賀藕絲館

大賀ハスや紅花など季節の自然素材で作る工芸品や雑貨、スイーツを販売する。クリスマスやお正月向けの品も。



### K 町田市考古資料室

縄文時代の土器や石器など、市内の遺跡から発掘された約200点の貴重な遺物を無料公開している。



### D 大泉寺バス停

半世紀以上前に建てられた古いバス停。中に貼られた手書きの広告には吉川百貨店や懐かしい名前がたくさん。



### B 補陀山 大泉寺

小山田氏の城址と伝わる曹洞宗の寺院。長い参道の先の山門や本堂は荘厳な佇まい。見学の際はお寺に申し込みを。



### A 大谷里山農園

大自然の中で田植えや稲刈り、野菜収穫、タケノコ掘り、ピザづくりなどの農業体験ができる。年間を通して様々なイベントを実施。



### C 小山田緑地

開放的な広場や水辺、雑木林など多摩丘陵の原風景が楽しめる。みはらし広場から望む景色は関東富士見百景の一つ。

### Event

#### 里山農園 秋まつり

11月23日(金・祝)

10:30~14:30 大谷里山農園

毎年恒例、収穫の季節の秋まつりは特産販売会や焼き芋の無料配布。今年は「自然」をテーマに、ツリークライミング体験、木の実を使った工作など、里山ならではの楽しみも満載。雨天中止(詳細はHPから)

A. 大谷里山農園 下小山田町1532 B. 大泉寺 下小山田町332-2 042-797-1839 C. 小山田緑地 下小山田町・上小山田町 042-797-8968 (小山田緑地サービスセンター) D. 大泉寺バス停 下小山田町2675付近 E. 小山田神社 下小山田町3029 F. 正山寺 上小山田町1504 042-797-1446 G. 小山田1号遺跡 小山田桜台2-16-32 042-724-2554 (生涯学習総務課) H. 谷戸池公園 小山田桜台1-19-1 042-724-4399 (公園緑地課) I. 尾根緑道 小山田町~常盤町~下小山田町 J. 町田市大賀藕絲館 下小山田町3267 042-797-1616 K. 町田市考古資料室 下小山田町4016 042-724-2554 (生涯学習総務課)